
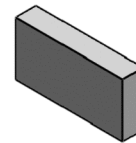
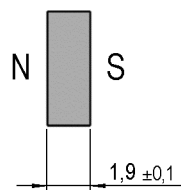
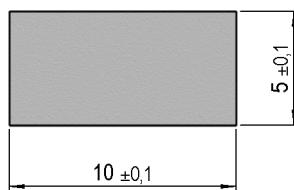


Dimensions (mm)

 tolerances according to DIN ISO 2768-m
Toleranzen gem. DIN ISO 2768-m

Isometric

Scale 2:1
Maßstab 2:1



Mag. value. DIN IEC 60404-8-	Conditions	Min	Typ	Max	Unit
Remanence Br		1.180	1.240		mT
Revers. temp. coeff. of Br			-0,1		%/K
Coercivity HcB		860	920		kA/m
Coercivity HcJ		1.750	1.900		kA/m
Revers. temp. coeff. of HcJ			-0,6		%/K
Density			7,6		g/cu cm
Max. operating temperature				160	°C
Magnetic moment	measured with MS150	11,3			E-6 Vs*cm
Magnet Material		NdFeB, zinc plated			
Direction of Magnetization		across 1,9 mm			

General data	Conditions	Min	Typ	Max	Unit
Remarks		All details according to manufacturers information			

X-ON Electronics

Largest Supplier of Electrical and Electronic Components

Click to view similar products for [Sensor Fixings & Accessories](#) category:

Click to view products by [MEDER](#) manufacturer:

Other Similar products are found below :

[EC18-WELL](#) [SA9Z-F11](#) [E4R-R12A-CS3M010](#) [E4R-R12A-CS3M020](#) [BS-1T](#) [CHITAN](#) [ICAB-1](#) [SA9Z-S07PN02](#) [ECT18-WELL](#) [57142-000](#)
[79450811](#) [T18908](#) [P2435.3](#) [TM1STNTCW69755](#) [FRS2](#) [P2432.3](#) [P2434.3](#) [AS7030B_WRISTBAND](#) [AS7038GB_WRISTBAND](#) [EVAL-](#)
[CHAMBER](#) [EVAL-CHAMBER-10](#) [MB18A](#) [R-6717-4F6](#) [51001R](#) [430233](#) [440101](#) [440102](#) [440121](#) [440122](#) [440131](#) [440132](#) [440135](#)
[440136](#) [440147](#) [XSZB108](#) [Y92E-BC12](#) [Y92E-BC18](#) [843-12AC/DC](#) [844-12AC/DC](#) [771000-6011](#) [771000-6202](#) [812-12AC/DC](#) [834-](#)
[12AC/DC](#) [909G](#) [910G](#) [913G](#) [92.031.9058.1](#) [92.032.9058.1](#) [925G](#) [771000-6010](#) [GN 473-B12-MT](#)