



|                           |                            |
|---------------------------|----------------------------|
| <b>DATA SHEET</b>         | 52104200                   |
| <b>SKINDICHT® MA-M/PG</b> | valid from :<br>05.12.2017 |

The SKINDICHT® MA-M/PG is a flange reducer from a metric outer thread to an inner PG thread.



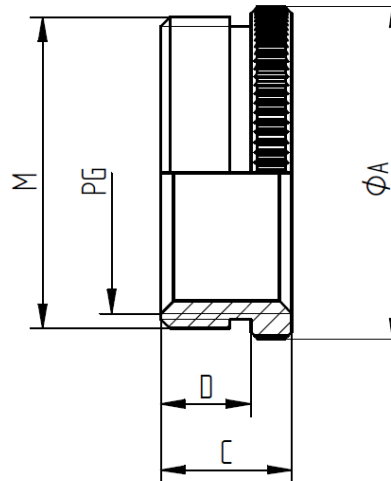
**Technical features:**

|                   |                                       |
|-------------------|---------------------------------------|
| Material          | Brass, nickel-plated                  |
| External thread   | M16x1,5 up to M63x1,5 acc.to EN 60423 |
| Internal thread   | PG7 up to PG42 acc. to DIN 40430      |
| Temperature range | -60°C up to +200°C                    |



**Norm references:**

For more information please see our current catalogue.



| External thread<br>M | Internal thread<br>PG | Diameter<br>Ø A<br>mm | Length<br>C<br>mm | Thread Length<br>D<br>mm | Article No. |
|----------------------|-----------------------|-----------------------|-------------------|--------------------------|-------------|
| M16x1,5              | PG 7                  | 18                    | 7,5               | 5                        | 52104200    |
| M20x1,5              | PG 9                  | 22                    | 9                 | 6                        | 52104210    |
| M25x1,5              | PG 11                 | 27                    | 10                | 7                        | 52104220    |
| M25x1,5              | PG 13,5               | 27                    | 10                | 7                        | 52104230    |
| M25x1,5              | PG 16                 | 27                    | 10                | 7                        | 52104240    |
| M32x1,5              | PG 16                 | 34                    | 11                | 8                        | 52104250    |
| M32x1,5              | PG 21                 | 34                    | 11                | 8                        | 52104260    |
| M40x1,5              | PG 21                 | 43                    | 11,5              | 8                        | 52104270    |
| M50x1,5              | PG 29                 | 53                    | 12,5              | 9                        | 52104280    |
| M63x1,5              | PG 36                 | 66                    | 14                | 10                       | 52104290    |
| M63x1,5              | PG 42                 | 66                    | 14                | 10                       | 52104300    |

## X-ON Electronics

Largest Supplier of Electrical and Electronic Components

*Click to view similar products for [Cable Glands, Strain Reliefs & Cord Grips](#) category:*

*Click to view products by [Lapp Kabel](#) manufacturer:*

Other Similar products are found below :

[120-116-1-1-20BP](#) [120-116-1-1-32BE](#) [120-117-40](#) [120-123-14](#) [120-123-16](#) [120-125-16](#) [120-125-16R](#) [120-125-16Y](#) [120-125-24Y](#) [120-125-28](#) [120-125-28R](#) [120-125-32](#) [120-125-32R](#) [120-125-40](#) [120-125-56](#) [120-126-14](#) [120-126-16](#) [120-126-20](#) [120-126-20BL](#) [120-126-20R](#) [120-126-24](#) [120-126-28](#) [120-126-32](#) [120-126-40BL](#) [120-116-1-1-06BP-509](#) [120-116-1-1-06CP](#) [120-116-1-1-16BE](#) [120-116-1-1-28BP](#) [120-123-20](#) [120-123-24](#) [120-123-32](#) [120-125-20](#) [120-125-20Y](#) [120-125-24](#) [120-125-24R](#) [120-125-28Y](#) [120-126-14BL](#) [120-126-16R](#) [120-126-16Y](#) [120-126-24BL](#) [120-126-28BL](#) [120-126-32BL](#) [120-126-40](#) [120-126-48](#) [120-126-48BL](#) [1300980012](#) [1300980105](#) [DBZM-6828](#) [1498](#) [15190-103 R2](#)