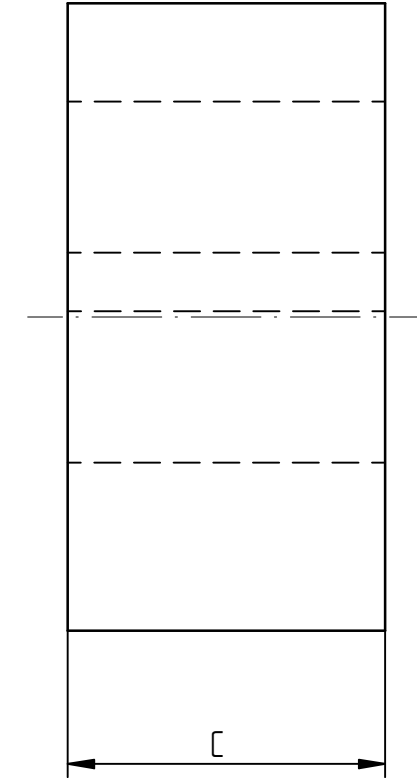
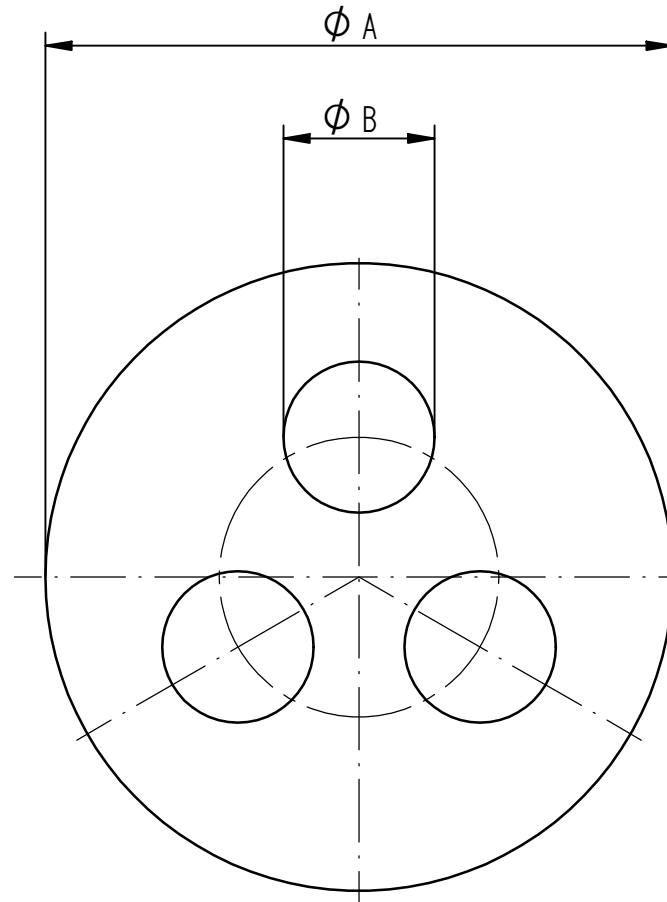


Größe size	ØA	L	Anzahl Bohrungen number of holes	ØB	Artikel Nr. Part no.
DIX-M 16220	12,6	8	2	2	5331 6220
DIX-M 16420	12,6	8	4	2	5331 6420
DIX-M 16230	12,6	8	2	3	5331 6230
DIX-M 16240	12,6	8	2	4	5331 6240
DIX-M 20250	16,6	8,4	2	5	5332 0250
DIX-M 20260	16,6	8,4	2	6	5320 0260
DIX-M 20340	16,6	8,4	3	4	5332 0340
DIX-M 20353	16,6	8,4	3	5,3	5332 0353
DIX-M 20440	16,6	8,4	4	4	5332 0440
DIX-M 20920	16,6	8,4	9	2	5332 0920
DIX-M 20430	16,6	8,4	4	3	5332 0430
DIX-M 25250	20,8	9,5	2	5	5332 5250
DIX-M 25260	20,8	9,5	2	6	5332 5260
DIX-M 25350	20,8	9,5	3	5	5332 5350
DIX-M 25360	20,8	9,5	3	6	5332 5360
DIX-M 25370	20,8	9,5	3	7	5332 5370
DIX-M 25450	20,8	9,5	4	5	5332 5450
DIX-M 25540	20,8	9,5	5	4	5332 5540
DIX-M 25640	20,8	9,5	6	4	5332 5640
DIX-M 32270	25,6	12	2	7	5333 2270
DIX-M 32280	25,6	12	2	8	5333 2280
DIX-M 32290	25,6	12	2	9	5333 2290
DIX-M 32370	25,6	12	3	7	5333 2370
DIX-M 32380	25,6	12	3	8	5333 2380
DIX-M 32460	25,6	12	4	6	5333 2460
DIX-M 32470	25,6	12	4	7	5333 2470
DIX-M 32560	25,6	12	5	6	5333 2560
DIX-M 32650	25,6	12	6	5	5333 2650
DIX-M 32840	25,6	12	8	4	5333 2840
DIX-M 32850	26,6	12	8	5	5333 2850
DIX-M 32940	25,6	12	9	4	5333 2940
DIX-M 40290	33,8	14,5	2	9	5334 0290
DIX-M 40310	33,8	14,5	3	10	5334 0310
DIX-M 40480	33,8	14,5	4	8	5334 0480
DIX-M 40490	33,8	14,5	4	9	5334 0490
DIX-M 40580	33,8	14,5	5	8	5334 0580
DIX-M 40590	33,8	14,5	5	9	5334 0590
DIX-M 40670	33,8	14,5	6	7	5334 0670
DIX-M 40860	33,8	14,5	8	6	5334 0860
DIX-M 40969	33,8	14,5	9	6,9	5334 0969
DIX-M 50680	41,8	18	6	8	5335 0680
DIX-M 50780	41,8	18	7	8	5335 0780
DIX-M 50870	41,8	18	8	7	5335 0870
DIX-M 50164	41,8	18	16	4	5335 0164
DIX-M 50166	41,8	18	16	6	5335 0166



Technische Änderungen vorbehalten
technical subject to change without notice

Toleranzen / tolerances:		Werkstoff / material: NBR		Oberfläche / surface		Gewicht / weight:		Volumen / volume:		Farbe / color: RAL9005	
Bearb. edited	Datum / date 05.04.2001	Name / name M. Schmid	Geprüft checked	Datum / date 26.04.2001	Name / name R. Drotleff	Maßangaben in dimension units		mm			
Projektion / projection: 		Maßstab / scale: 5:1		Benennung / name: SKINTOP DIX-M DATEN U. MONTAGEBLATT SKINTOP DIX-M TECHNICAL DATA SHEET							
01	510000000547	14.08.2014 hydo1	15.07.2016 DOKOUPIL	U.I. Lapp GmbH		Zeichnungs-Nr. / drawing no.: DM53316220DE_EN		Blatt sheet 1/1	Dok. Art doc. type LOM	DIN A 3	
Ind. vs	Änderungs-Nr. change number	Datum / date Bearb./edited Gepr./checked.		Ersatz für / substitute for: DM53316220DE_EN VS00							

X-ON Electronics

Largest Supplier of Electrical and Electronic Components

Click to view similar products for [Cable Glands, Strain Reliefs & Cord Grips](#) category:

Click to view products by [Lapp Kabel](#) manufacturer:

Other Similar products are found below :

[120-116-1-1-20BP](#) [120-116-1-1-32BE](#) [120-117-40](#) [120-123-14](#) [120-123-16](#) [120-125-16](#) [120-125-16R](#) [120-125-16Y](#) [120-125-24Y](#) [120-125-28](#) [120-125-28R](#) [120-125-32](#) [120-125-32R](#) [120-125-40](#) [120-125-56](#) [120-126-14](#) [120-126-16](#) [120-126-20](#) [120-126-20BL](#) [120-126-20R](#) [120-126-24](#) [120-126-28](#) [120-126-32](#) [120-126-40BL](#) [120-116-1-1-06BP-509](#) [120-116-1-1-06CP](#) [120-116-1-1-16BE](#) [120-116-1-1-28BP](#) [120-123-20](#) [120-123-24](#) [120-123-32](#) [120-125-20](#) [120-125-20Y](#) [120-125-24](#) [120-125-24R](#) [120-125-28Y](#) [120-126-14BL](#) [120-126-16R](#) [120-126-16Y](#) [120-126-24BL](#) [120-126-28BL](#) [120-126-32BL](#) [120-126-40](#) [120-126-48](#) [120-126-48BL](#) [1300980012](#) [1300980105](#) [DBZM-6828](#) [1498](#) [15190-103 R2](#)