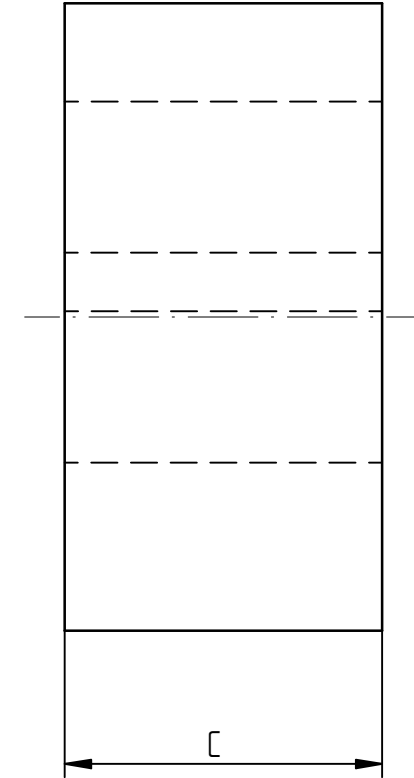
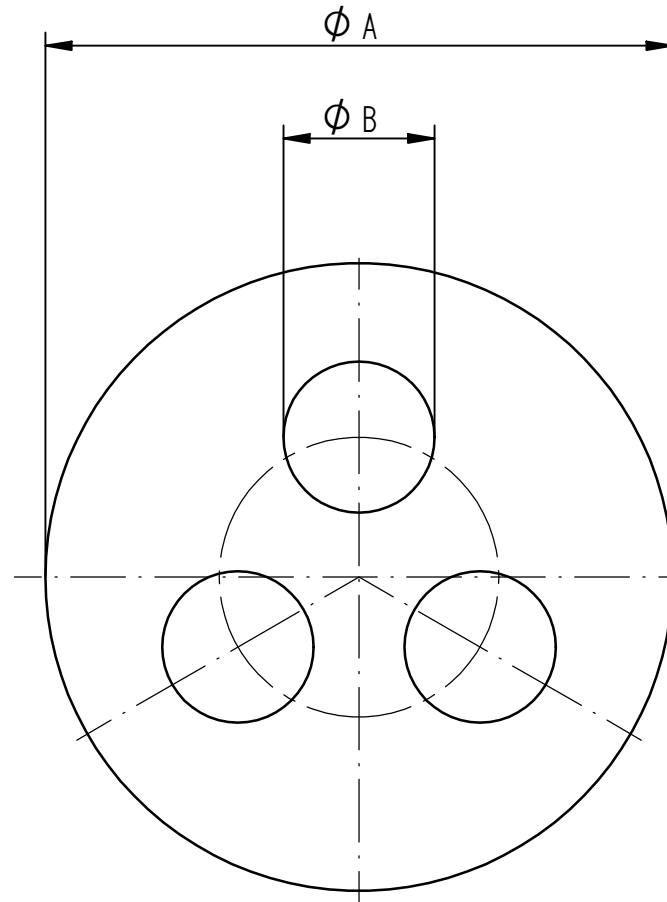


Größe size	ØA	L	Anzahl Bohrungen number of holes	ØB	Artikel Nr. Part no.
DIX-M 16220	12,6	8	2	2	5331 6220
DIX-M 16420	12,6	8	4	2	5331 6420
DIX-M 16230	12,6	8	2	3	5331 6230
DIX-M 16240	12,6	8	2	4	5331 6240
DIX-M 20250	16,6	8,4	2	5	5332 0250
DIX-M 20260	16,6	8,4	2	6	5320 0260
DIX-M 20340	16,6	8,4	3	4	5332 0340
DIX-M 20353	16,6	8,4	3	5,3	5332 0353
DIX-M 20440	16,6	8,4	4	4	5332 0440
DIX-M 20920	16,6	8,4	9	2	5332 0920
DIX-M 20430	16,6	8,4	4	3	5332 0430
DIX-M 25250	20,8	9,5	2	5	5332 5250
DIX-M 25260	20,8	9,5	2	6	5332 5260
DIX-M 25350	20,8	9,5	3	5	5332 5350
DIX-M 25360	20,8	9,5	3	6	5332 5360
DIX-M 25370	20,8	9,5	3	7	5332 5370
DIX-M 25450	20,8	9,5	4	5	5332 5450
DIX-M 25540	20,8	9,5	5	4	5332 5540
DIX-M 25640	20,8	9,5	6	4	5332 5640
DIX-M 32270	25,6	12	2	7	5333 2270
DIX-M 32280	25,6	12	2	8	5333 2280
DIX-M 32290	25,6	12	2	9	5333 2290
DIX-M 32370	25,6	12	3	7	5333 2370
DIX-M 32380	25,6	12	3	8	5333 2380
DIX-M 32460	25,6	12	4	6	5333 2460
DIX-M 32470	25,6	12	4	7	5333 2470
DIX-M 32560	25,6	12	5	6	5333 2560
DIX-M 32650	25,6	12	6	5	5333 2650
DIX-M 32840	25,6	12	8	4	5333 2840
DIX-M 32850	26,6	12	8	5	5333 2850
DIX-M 32940	25,6	12	9	4	5333 2940
DIX-M 40290	33,8	14,5	2	9	5334 0290
DIX-M 40310	33,8	14,5	3	10	5334 0310
DIX-M 40480	33,8	14,5	4	8	5334 0480
DIX-M 40490	33,8	14,5	4	9	5334 0490
DIX-M 40580	33,8	14,5	5	8	5334 0580
DIX-M 40590	33,8	14,5	5	9	5334 0590
DIX-M 40670	33,8	14,5	6	7	5334 0670
DIX-M 40860	33,8	14,5	8	6	5334 0860
DIX-M 40969	33,8	14,5	9	6,9	5334 0969
DIX-M 50680	41,8	18	6	8	5335 0680
DIX-M 50780	41,8	18	7	8	5335 0780
DIX-M 50870	41,8	18	8	7	5335 0870
DIX-M 50164	41,8	18	16	4	5335 0164
DIX-M 50166	41,8	18	16	6	5335 0166



Technische Änderungen vorbehalten  
technical subject to change without notice

Toleranzen / tolerances:		Werkstoff / material: NBR		Oberfläche / surface		Gewicht / weight:		Volumen / volume:		Farbe / color: RAL9005	
Bearb. edited	Datum / date 05.04.2001	Name / name M. Schmid	Geprüft checked	Datum / date 26.04.2001	Name / name R. Drotleff	Maßangaben in dimension units		mm			
Projektion / projection: 		Maßstab / scale: 5:1		Benennung / name: <b>SKINTOP DIX-M DATEN U. MONTAGEBLATT</b> <b>SKINTOP DIX-M TECHNICAL DATA SHEET</b>							
01	510000000547	14.08.2014 hydo1	15.07.2016 DOKOUPIL	U.I. Lapp GmbH		Zeichnungs-Nr. / drawing no.: <b>DM53316220DE_EN</b>		Blatt sheet 1/1	Dok. Art doc. type LOM	DIN A 3	
Ind. vs	Änderungs-Nr. change number	Datum / date Bearb./edited Gepr./check.		Ersatz für / substitute for: DM53316220DE_EN VS00							

## X-ON Electronics

Largest Supplier of Electrical and Electronic Components

*Click to view similar products for [Cable Mounting & Accessories](#) category:*

*Click to view products by [Lapp Kabel](#) manufacturer:*

Other Similar products are found below :

[HP-4N](#) [582603-1](#) [009333-000](#) [727844N003](#) [809090N001](#) [8109](#) [843188-000](#) [843459N001](#) [843460N003](#) [8666](#) [967279N002](#) [GPQC1/0](#) [DB-11](#) [1300830208](#) [1300840039](#) [1300900026](#) [1300990052](#) [1301740005](#) [1301800121](#) [1301800416](#) [1300830184](#) [1300990149](#) [1301580036](#) [1301720103](#) [1301720135](#) [1301720152](#) [1301720157](#) [1301740009](#) [1301770011](#) [1301850553](#) [1301860939](#) [1302000074](#) [1302264431](#) [1337706-2](#) [APA18-AK](#) [MTX6UTPSRC-C](#) [1-787307-1](#) [185491N001](#) [HP-6N](#) [C-202-C](#) [202C221-13-0](#) [OMTM-S10-C0](#) [205339-4](#) [CA7308-000](#) [8S23-75FR-CS8184](#) [2684](#) [9648](#) [3089](#) [988382-000](#) [A0270164](#)