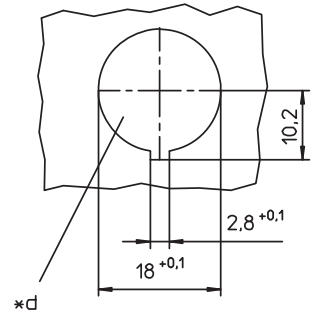
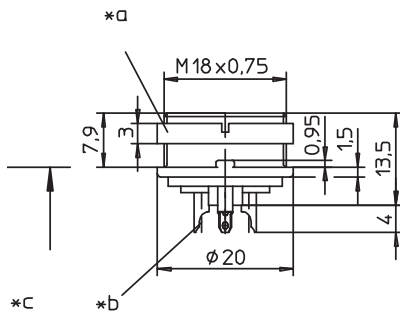
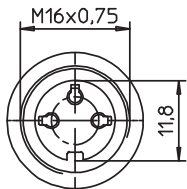
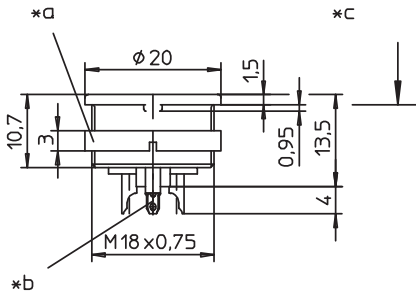
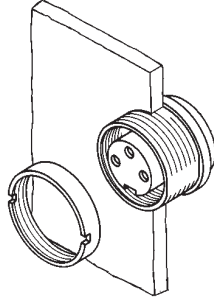
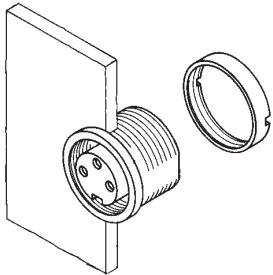




KFV

KGV



**KFV
KGV**

Einbaukupplung nach IEC 61076-2-106, IP40, mit Schraubverschluss und Lötanschlüssen

KFV: für Frontmontage

KGV: für Rückseitenmontage

- 1. Temperaturbereich** -40 °C/+85 °C
- 2. Werkstoffe**

Kontaktträger	PA GF, V0 nach UL 94
Kontaktbuchse 3- bis 8-polig	CuZn, versilbert und flashvergoldet
Kontaktbuchse 12-polig	CuZn, unternickelt und vergoldet
Gehäuse	Zn-Druckguss, unterkupfert und vernickelt
Ringmutter	CuZn, vernickelt
- 3. Mechanische Daten**

Steckkraft/Kontakt 3- bis 8-polig ¹	< 5,0 N
Steckkraft/Kontakt 12-polig ²	< 5,0 N
Ziehkraft/Kontakt 3- bis 8-polig ¹	≥ 1,2 N
Ziehkraft/Kontakt 12-polig ²	≥ 0,9 N
Kontaktierung mit	Steckern SV, WSV
	Steckern nach IEC 61076-2-106 und IEC 60130-9
	Kupplungen nach IEC 61076-2-106 und IEC 60130-9
	IP40

Schutzart³
Weiteres siehe Tabelle
- 4. Elektrische Daten (bei T_U 20 °C)**

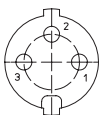
Durchgangswiderstand	≤ 5 mΩ
Isolierstoffgruppe ⁴	II (IEC)/I (UL) (CTI ≥ 550)
Überspannungskategorie ⁴	I

Weiteres siehe Tabelle

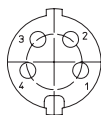
¹ gemessen mit einem polierten Stahlstift, Nennmaß 1,5 mm
² gemessen mit einem polierten Stahlstift, Nennmaß 1,0 mm
³ nach DIN EN 60529,
nur in verschraubtem Zustand mit einem dazugehörigen Gegenstück
⁴ nach IEC 60664/DIN EN 60664, CTI-UL-Klassifizierung nach ANSI/UL 746A

- *a Mutter lose beigelegt
nut enclosed separately
écrou ajouté séparément
- *b Lötkelch
bell-shaped solder terminal
plot à souder en forme de coupe
- *c Montagerichtung
mounting direction
direction de montage
- *d Einbauöffnung
port
ouverture d'emplacement

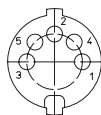
Polbilder, von der Lötseite gesehen
Pin configurations, solder side view
Schémas de raccordement, vus du côté à souder



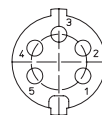
KFV 30
KGV 30



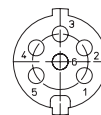
KFV 40
KGV 40



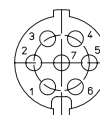
KFV 50
KGV 50



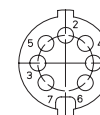
KFV 50/6
KGV 50/6



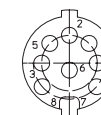
KFV 60
KGV 60



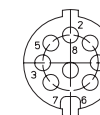
KFV 70
KGV 70



KFV 71
KGV 71



KFV 80
KGV 80



KFV 81
KGV 81



KFV 120
KGV 120

Rundsteckverbinder mit Schraubverschluss nach IEC 61076-2-106, IP40
Circular connectors with threaded joint acc. to IEC 61076-2-106, IP40
Connecteurs circulaires avec verrouillage à vis suivant CEI 61076-2-106, IP40

KfV KGV	
Chassis socket acc. to IEC 61076-2-106, IP40, with threaded joint and solder terminals KfV: for front mounting KGV: for rear mounting	
1. Temperature range	-40 °C/+85 °C
2. Materials	<p>Insulating body PA GF, V0 according to UL 94 Contact bush 3 to 8 poles CuZn, silver and flash gold-plated Contact bush 12 poles CuZn, pre-nickel and gold-plated Housing Zn diecast, pre-copper and nickel-plated Ring nut CuZn, nickel-plated</p>
3. Mechanical data	<p>Insertion force/contact 3-8 poles¹ < 5,0 N Insertion force/contact 12 poles² < 5,0 N Withdrawal force/contact 3-8 poles¹ ≥ 1,2 N Withdrawal force/contact 12 poles² ≥ 0,9 N Mating with plugs SV, WSV plugs according to IEC 61076-2-106 and IEC 60130-9 Protection³ IP40 For further information see table</p>
4. Electrical data (at T_{amb} 20 °C)	<p>Contact resistance ≤ 5 mΩ Material group⁴ II (IEC)/1 (UL) (CTI ≥ 550) Overvoltage category⁴ I For further information see table</p>
<p>¹ measured with a polished steel pin, nominal thickness 1.5 mm ² measured with a polished steel pin, nominal thickness 1.0 mm ³ according to DIN EN 60529, only in locked position with a proper counterpart ⁴ acc. to IEC 60664/DIN EN 60664, CTI UL classification acc. to ANSI/UL 746A</p>	

KfV KGV	
Embase femelle suivant CEI 61076-2-106, IP40, avec verrouillage à vis et connexion par soudure KfV: pour montage de front KGV: pour montage par derrière	
1. Température d'utilisation	-40 °C/+85 °C
2. Matériaux	<p>Corps isobody PA GF, V0 suivant UL 94 Prise de contact 3 à 8 pôles CuZn, argenté et doré flash Prise de contact 12 pôles CuZn, sous-nickelé et doré Boîtier Zn moulé sous pression, sous-cuivré et nickelé Écrou à anneau CuZn, nickelé</p>
3. Caractéristiques mécaniques	<p>Force d'insertion/contact 3-8 pôles¹ < 5,0 N Force d'insertion/contact pôles² < 5,0 N Force de séparation/contact 3-8 pôles¹ ≥ 1,2 N Force de séparation/contact 12 pôles² ≥ 0,9 N Raccordement avec connecteurs mâles SV, WSV connecteurs mâles suivant CEI 61076-2-106 et CEI 60130-9 Protection³ IP40 Pour plus de détails, voir tableau</p>
4. Caractéristiques électriques (à T_{amb} 20 °C)	<p>Résistance de contact ≤ 5 mΩ Groupe de matériau⁴ II (CEI)/1 (UL) (CTI ≥ 550) Catégorie de surtension⁴ I Pour plus de détails, voir tableau</p>
<p>¹ mesurée avec une tige d'acier poli, épaisseur nominale 1,5 mm ² mesurée avec une tige d'acier poli, épaisseur nominale 1,0 mm ³ suivant DIN EN 60529, uniquement à l'état verrouillé avec un propre pendant ⁴ suivant CEI 60664/DIN EN 60664, classification CTI UL suivant ANSI/UL 746A</p>	

Bestellbezeichnung Designation Désignation		Polzahl Poles Pôles	Verpackungseinheit (VE) Package unit (PU) Unité d'emballage (UE)	Anschlussquerschnitt Wire section Section de racc. de fil	Bemessungsstrom Rated current (T _{amb} 40 °C) Courant assigné	Bemessungsspannung ⁴ Rated voltage ⁴ Tension assignée ⁴	Bemessungsspannung ⁴ Rated voltage ⁴ Tension assignée ⁴	Bemessungsstoßspannung ⁴ Rated impulse voltage ⁴ Tension de choc assignée ⁴	Isolationswiderstand Insulation resistance Résistance d'isolement
				mm ²	A	V AC	V AC	V	GΩ
KfV 30	KGV 30	3	50	0,75	5	300⁽¹⁾	250⁽²⁾	1500	> 10
KfV 40	KGV 40	4	50	0,75	5	300⁽¹⁾	250⁽²⁾	1500	> 10
KfV 50	KGV 50	5	50	0,75	5	100⁽¹⁾	32⁽²⁾	500	> 10
KfV 50/6	KGV 50/6	5	50	0,75	5	300⁽¹⁾	160⁽²⁾	1500	> 10
KfV 60	KGV 60	6	50	0,75	5	300⁽¹⁾	160⁽²⁾	1500	> 10
KfV 70	KGV 70	7	50	0,75	5	300⁽¹⁾	160⁽²⁾	1500	> 10
KfV 71	KGV 71	7	50	0,75	5	100⁽¹⁾	32⁽²⁾	500	> 10
KfV 80	KGV 80	8	50	0,75	5	100⁽¹⁾	32⁽²⁾	500	> 10
KfV 81	KGV 81	8	50	0,75	5	100⁽¹⁾	32⁽²⁾	500	> 10
KfV 120	KGV 120	12	50	0,25	3	160⁽¹⁾	160⁽²⁾	1500	> 10

Verpackung: im Karton
 Packaging: in a cardboard box
 Emballage: dans un carton

⁽¹⁾ ⁽²⁾ bei Verschmutzungsgrad 1 bzw. 2
⁽¹⁾ ⁽²⁾ at Pollution degree 1 resp. 2
⁽¹⁾ ⁽²⁾ à degré de pollution 1 resp. 2

X-ON Electronics

Largest Supplier of Electrical and Electronic Components

Click to view similar products for [Circular Metric Connectors](#) category:

Click to view products by [Lumberg](#) manufacturer:

Other Similar products are found below :

[1424048](#) [1021212](#) [600X518037X](#) [6STD09SAM99B70X](#) [6STD15PCR99B70A](#) [8R4000A16M020](#) [1200910002](#) [1201150041](#) [1203580030](#)
[1200700064](#) [1200700263](#) [1200700416](#) [1200730102](#) [1200770002](#) [1-2823588-2](#) [130203-0054](#) [1300140026](#) [1300150099](#) [1-3637-600-5205](#)
[1545399](#) [1594331](#) [1600413](#) [1612606](#) [1612618](#) [1614660](#) [1A4000-348](#) [CA06EW24-10P-B-03](#) [21036836414](#) [2823064-1](#) [1610759](#) [A1642LK-](#)
[II-T](#) [1R3006A20M005](#) [41-01016](#) [41-40011](#) [41-40017](#) [42-00006](#) [42-01015](#) [4-22279-4](#) [4-22281-1](#) [4-22284-9](#) [43-00002](#) [43-00113](#) [43-00130](#)
[43-01028](#) [43-01034](#) [43-01088](#) [43-01090](#) [43-01203](#) [43-01209](#) [43-01335](#)