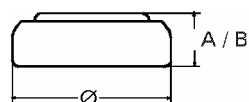


Data Sheet

Type Number 4276
Designation IEC LR 44
System Manganese Dioxide /
 Zinc / KOH - Electrolyte



Nominal Voltage 1,5 V
Typical Capacity C 125 mAh
 Load 5.6 kOhm, at 20°C down to 1.2 V

Weight (approx.) 1,8 g
Volume 0,51 ccm
Coding..... Date of Manufacturing
 Month/Year

Temperature Ranges min max.
 Storage -10°C 65°C
 Discharge -10°C 65°C

Dimensions min max.
 Diameter (Ø)..... 11,25 11,6
 Height (A/B)..... 5,0 5,4

Segment Electronic

Main Applications Watch
 Photo
 Electronic

Typical Capacities (at 20°C)

Discharge Type	Load	End Voltage:	1.2 V
Continuous	5600 Ω	Time:	482 h
24h/d,7d/w		Capacity [mAh]:	125
Current [µA]:	270	Energy [mWh]:	168

X-ON Electronics

Largest Supplier of Electrical and Electronic Components

Click to view similar products for [dantona](#) manufacturer:

Other Similar products are found below :

[SBP-917](#) [2X2/280](#) [CEL-54NMH](#) [COM-70B26](#) [COMP-11SML](#) [COMP-32P](#) [COMP-5-3P](#) [3-1/2AA-K2](#) [3/170\(2ON1\)](#) [3N](#) [4-1/2AA](#) [CAM-252](#) [CAM-620](#) [V3GA](#) [3AA-W](#) [4-1/2D-2300STK-NT](#) [LAP-53](#) [LITH-14P](#) [LITH-25](#) [4AA](#) [5AA-600-W](#) [COMP-39-2P](#) [COMP-17-1](#) [COMP-16-5](#) [BATT-T40](#) [PAGER-3](#) [AAA-250](#) [COMP-16-2P](#) [COMP-3P](#) [3/280CL-W](#) [4-1/2AAD](#) [COMP-29P](#) [NP4-6](#) [COMP-19-2P](#) [COMP-9P](#) [3AA](#) [BATT-9500](#) [3/280\(2ON1\)-W](#) [BATT-100](#) [BATT-9000](#) [3-1/2AA](#) [3-1/2AAMP](#) [3/280\(2ON1\)](#) [3/280STK-R](#) [4/280\(OFFSET\)-B](#) [COM-70B36](#) [2X1/280-B](#) [COMP-31P](#) [3/280STK-S3](#) [COMP-30P](#)