



Single-LED Serie Ø10 mm 2-Weg-Gleichrichtung

Spezifikation

Ultrahelle 3 mm LED, hochreflektierender Kunststoffkörper (Reflektor) mit Farbring in Leuchtfarbe. Integrierter Vorwiderstand mit serienmäßiger 2-Weg-Gleichrichtung für wahlweisen AC/DC-Betrieb. Mittelkontakt serienmäßig als Anoden-Anschluss (+).

RoHS gemäß 2002/95/EC

ACHTUNG!

Die 130V-Typen dürfen nicht in Lampenfassungs-Elementen mit integriertem Vorwiderstand zum Betrieb von 130V-Lampen verwendet werden. Für diese Anwendungen ist ausschließlich der Einsatz unserer serienmäßigen 230V-Typen zulässig.

Material

Reflektor: PBT, weiß
Distanzstück: PC in Leuchtfarbe

Einbau-Öffnung

min. Ø10,2 mm

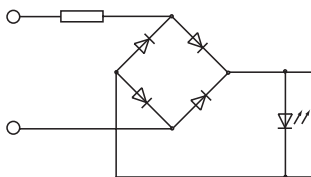
Anschluss (Sockel)

BA9s / E10

Optionen

Sonderspannungen bis 60V
Baureihe mit Höhe 28 mm

Schaltbild



Single-LED Series Ø10 mm Full-Wave-Rectification

Specification

With ultrabright 3 mm LED, high reflecting plastic body (reflector) with ring in light colour. Integrated resistor and protection diode. Integrated resistor, additional SI-diode as full-wave-rectification for AC/DC-operation, the centre contact is the anode (+) connection.

RoHS compliant 2002/95/EC

ATTENTION!

The 130V- types must not be used in lamp socket elements with integrated resistor for the operation of 130V- lamps. For this kind of application, solely our standard 230V- types are allowable.

Material

Reflector: PBT, white
Distance bush: PC in light colour

Mounting-hole

min. Ø10.2 mm

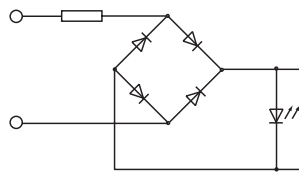
Connection (Socket)

BA9s / E10

Options

Other voltages up to 60V on request
Series available in height 28 mm

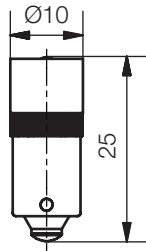
Circuit diagram



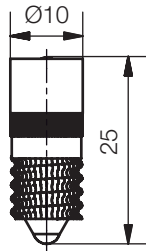
LED optische-, elektrische Kenn- / Grenzdaten LED optical-, electrical- Characteristics max. ratings	Zeichen / sign Einheit / unit Parameter	Farbe / colour rot / red	Farbe / colour gelb / yellow	Farbe / colour grün / green	Farbe / colour blau / blue	Farbe / colour weiß / white	Farbe / colour ultra-grün / ultra green
LED Typ / LED type		U3	U3	H3	U3	U3	U3
Lichtstärke typ. / typical luminous intensity	I_v / mcd / $I_F = 20$ mA	1800	1800	200	2750	7000	9200
Dominante Wellenlänge / dominant wavelength	λ_{DOM} / nm	628	588	568	470	x = 0,33-0,36 y = 0,32-0,35	525
Abstrahlwinkel / viewing angle	2ϕ / °	50	50	50	30	60	30
Betriebstemperatur / operating temperature	T_{OP} / °C	-40 / +70	-40 / +70	-40 / +70	-40 / +70	-40 / +70	-40 / +70
Lagertemperatur / storage temperature	T_{STG} / °C	-40 / +100	-40 / +100	-40 / +100	-40 / +100	-40 / +100	-40 / +100
Stromaufnahme / Current consumption	I_{CC} / mA / typ. 12V/24V	15,4 / 15,8	15,4 / 15,8	15,4 / 15,8	13,0 / 14,8	13,0 / 14,8	13,0 / 14,8
	I_{CC} / mA / typ. 48V/60V	12,6	12,6	12,6	12,3	12,3	12,3
	I_{CC} / mA / typ. 130V/230V	5,6 / 3,9	5,6 / 3,9	5,6 / 3,9	5,6 / 3,9	5,6 / 3,9	5,6 / 3,9
Lebensdauer* typ. bei 25°C / Life time* typ. at 25°C	h	50.000	50.000	50.000	50.000	20.000	50.000

* Abfall der Helligkeit auf 50% des Ausgangswerts

* reduction of the brightness about 50% of the initial value



Sockel BA9s / socket BA9s Typ / type	Artikel Nr.: / part number		
	24/28 V	130 V	230 V
rot / red	MEDB 2504BR	MEDB 2507BR	MEDB 2508BR
gelb / yellow	MEDB 2514BR	MEDB 2517BR	MEDB 2518BR
grün / green	MEDB 2524BR	MEDB 2527BR	MEDB 2528BR
blau / blue	MEDB 2544BR	MEDB 2547BR	MEDB 2548BR
weiß / white	MEDB 2564BR	MEDB 2567BR	MEDB 2568BR
ultra-grün / ultra-green	MEDB 2574BR	MEDB 2577BR	MEDB 2578BR



Sockel E10 / socket E10 Typ / type	Artikel Nr.: / part number		
	24/28 V	130 V	230 V
rot / red	MEDE 2504BR	MEDE 2507BR	MEDE 2508BR
gelb / yellow	MEDE 2514BR	MEDE 2517BR	MEDE 2518BR
grün / green	MEDE 2524BR	MEDE 2527BR	MEDE 2528BR
blau / blue	MEDE 2544BR	MEDE 2547BR	MEDE 2548BR
weiß / white	MEDE 2564BR	MEDE 2567BR	MEDE 2568BR
ultra-grün / ultra-green	MEDE 2574BR	MEDE 2577BR	MEDE 2578BR

Änderungshistorie

12.01.2011	Reflektor-LED in Single-LED umbenannt
02.02.2012	Lichtstärke geändert

X-ON Electronics

Largest Supplier of Electrical and Electronic Components

Click to view similar products for [LED Panel Mount Indicators](#) category:

Click to view products by [Signal-Construct](#) manufacturer:

Other Similar products are found below :

[607-1312-310F](#) [607-3232-140F](#) [6091M1-24V](#) [6091M5-24V](#) [6091M7-24V](#) [821-0331-503](#) [FL2870C8R](#) [FL2950WL7B](#) [FL589WL8R](#)
[Q6P3BXXB12E](#) [H8630FBBA3](#) [MPC5ADW6.0](#) [DX1091GN](#) [NL177WL3G](#) [NL276C3G](#) [NL2950BWL3G](#) [NL2950CWL2R](#) [NL589WL2R](#)
[NL67C3G](#) [NL67C3R](#) [2191L1-12V](#) [PB22SIOL0RG](#) [PB22SPPM41R](#) [PB22SPPM61R](#) [LE177C5B](#) [LH1048BSWL3702](#) [LH1048BWL3702](#)
[LH382A](#) [LHM62B](#) [SSI-LXH387USBD-150](#) [SSI-LXH9ZIC40587](#) [SSP-LXS110818BA](#) [FL2950BWL7R](#) [FL2950WL7R](#) [FL2951WL8G](#)
[FL2951WL8R](#) [FL589C7R](#) [FL67C7R](#) [FL67WL8G](#) [2191QU7-24V](#) [2191U1-12V](#) [2191U5-12V](#) [2191U5-6V](#) [2191U7-12V](#) [249-4167-3734-504F](#) [Q6P5BXXG02E](#) [3990A7](#) [5110F3-12V](#) [MPC5BCW18.0](#) [556-1237-801F](#)