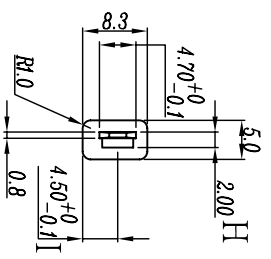
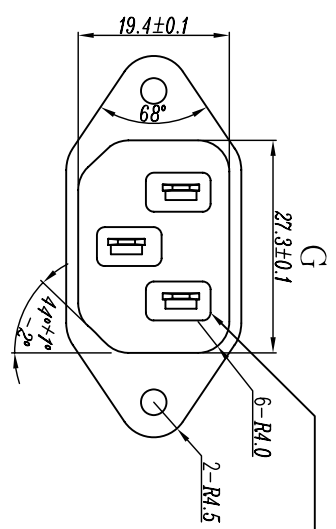
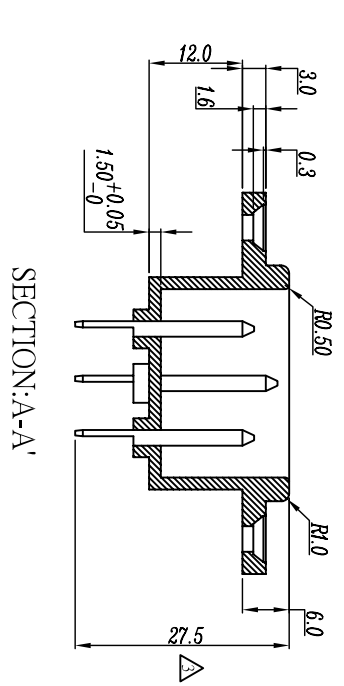
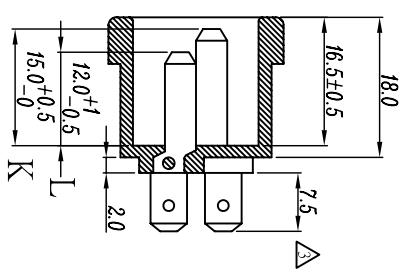


SECTION: B-B'



SPECIFICATION MODEL: KS-102  
 ▲ RATING: 15A 250VAC (UL/CUL)  
 ▲ 10A 250VAC (VDE/CCC/SEMKO/  
 DEMKO/FIMKO/NEMKO)  
 INSULATION RESISTANCE: 100M Ω, DC 500V  
 DIELECTRIC STRENGTH: 2000VAC FOR 1 MINUTE  
 MEET UL 498 & IEC/EN60320 REQUIREMENTS

NOTE:  
 MATERIAL: NAN YA 1403G3,PBT WITH 15%GF,UL 94V-0

REVISION	DESCRIPTION	REVISED BY	TOLERANCES	ANGLE	UNIT	PART NAME	DWG NO
△2005.09.27	端子改變后修改尺寸,增加安規.	孫斌	.X±0.1	±	mm	KS-102 規格圖	S0299C
△2005.01.03	修改RATING內容.	余龍	.XX±0.05		1:1		
△2004.04.21	更換圖框,首次出圖	梁春林			2004/05/21	B-278	
		DRAWN BY	CHECKED BY	DESIGNED BY	APPROVED BY	DATE	
		梁春林	梁春林	梁春林			

## X-ON Electronics

Largest Supplier of Electrical and Electronic Components

*Click to view similar products for [AC Power Entry Modules](#) category:*

*Click to view products by [Canal manufacturer](#):*

Other Similar products are found below :

[0098.0050](#) [6-1609987-9](#) [6167.0002](#) [7-6609955-2](#) [FN389-4-22](#) [FN9233ER-12-06](#) [FN9233S1-10-06](#) [FN9233S1-8-06](#) [FN9233S1B-8-06](#)  
[FN9233S1R-1-06](#) [FN9233S1R-12-06](#) [FN9233SB-1-06](#) [FN9233SB-12-06](#) [FN9233SB-8-06](#) [FN9233SR-10-06](#) [FN9233SR-3-06](#) [FN9244B-15-06](#)  
[HI](#) [FN9244EB-3-06](#) [FN9244EB-8-06](#) [FN9244ER-15-06](#) [FN9244ER-8-06](#) [FN9244ES1-8-06](#) [FN9244ESB-8-06](#) [FN9244EU-6-06](#)  
[FN9244R-12-06](#) [FN9244R-3-07](#) [FN9244R-8-06](#) [FN9244S1-10-06](#) [FN9244S1-12-06](#) [FN9244S1-3-06](#) [FN9244S1B-6-06](#) [FN9244S1R-3-06](#)  
[FN9244S-6-06](#) [FN9244SB-10-06](#) [FN9244SB-6-06](#) [FN9244SB-8-06](#) [FN9244SR-10-06](#) [FN9244SR-6-06](#) [FN9244U-3-06](#) [FN9244U-8-06](#)  
[FN9260A-6-06](#) [PE00SSSXB](#) [Fuse-H-EUR-1](#) [Fuse-H-USA-1](#) [PM00XD000](#) [PS0SSDBX0](#) [PS0SXSH3B](#) [A-0701-HT-H](#) [RAPC3FG](#) [15EJMS8](#)