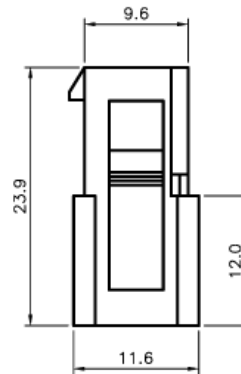
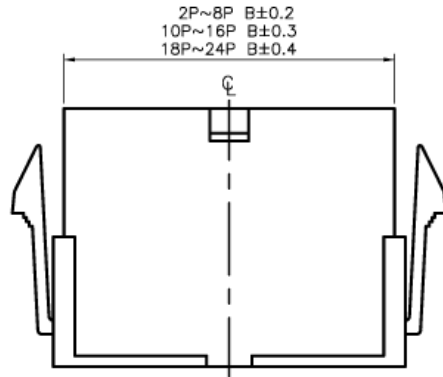
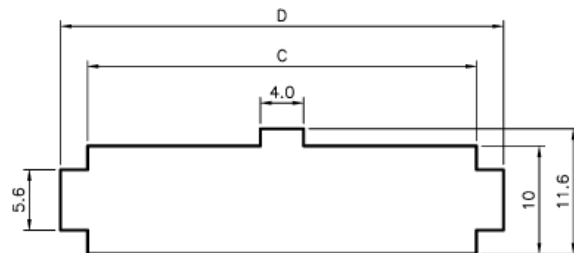


**MATERIAL**  
Insulator : Nylon66 (UL94V-2)  
Insulator color : Transpart White



Poles	Dimension (mm)			
	A	B	C	D
2	-----	5.50	5.80	10.80
4	4.20	9.70	10.00	15.00
6	8.40	13.90	14.20	19.20
8	12.60	18.10	18.40	23.40
10	16.80	22.30	22.60	27.60
12	21.00	26.50	26.80	31.80
14	25.20	30.70	31.00	36.00
16	29.40	34.90	35.20	40.20
18	33.60	39.10	39.40	44.40
20	37.80	43.30	43.60	48.60
22	42.00	47.50	47.80	52.80
24	46.20	51.70	52.00	57.00



Recommand Mounting Dimension

TOLERANCE (mm)	APPROVALS	DATE	TITLE <b>4.2 Power Housing For Male Contact</b>	<b>AMPHENOL</b> Amphenol European Design Center	
X. ±0.3	DRAWN Stephane	05/Jan/2007			
XX ±0.2	CHECKED Rob	05/Jan/2007			
X,XX ±0.15	APPROVED Rob	05/Jan/2007			
UNLESS OTHERWISE SPECIFIED	UNIT : <b>mm</b>		SIZE : <b>A4</b>	DRAWING N°	<b>MF42-HM-XX</b>
					REV. <b>A</b>

## X-ON Electronics

Largest Supplier of Electrical and Electronic Components

*Click to view similar products for [DC Fans](#) category:*

*Click to view products by [Amphenol](#) manufacturer:*

Other Similar products are found below :

[614R](#) [6424/2HP-210](#) [8312R](#) [DV4118/2NP-183](#) [AFB0948HH-S687](#) [PFB0824DHE-8B72](#) [G2E085-AA05-10](#) [RD20S-4/210660](#) [4318/12T](#)  
[4418HH](#) [AUB0912H-F00](#) [3412N/2ME](#) [K2E225-RA92-09](#) [4184N/2XR](#) [5214N2HH](#) [614J2HHPR-010](#) [8412NGL-12](#) [4114N/12HHR-297](#)  
[4656](#) [ZWR-903](#) [4112N12GL-175](#) [KD2406PKB2.\(2\).GN](#) [AFB1248HHE](#) [AFB1212LE-F00](#) [FAN-SCH-1](#) [MF60151V1-1000U-G99](#)  
[PF80252V1-1000U-G99](#) [PF92252V1-1000U-G99](#) [4112N/2H6P](#) [4114N/17-251](#) [6212NH](#) [622/2N](#) [712F-011](#) [8218J/2NP-181](#) [W1G180-AB47-](#)  
[15](#) [FAA1-12038NBKW31-A](#) [6318N/2TDP](#) [6318N/2H3PU](#) [6318HU](#) [424JMU](#) [PMD1206PTVX-A.U.GN](#) [PF80251B2-000U-F99](#)  
[EF40101BX-1000U-G99](#) [AD1224LB-A71GL](#) [9GA0924L4021](#) [9GA0924M4021](#) [9GA0924M4011](#) [9GA0824B20011](#) [9GA0812A2D0011](#)  
[9GA0912M4D011](#) [9GA0924W4D01](#)