

REV.	DESCRIPTION	DRAWN	CHECKED	APPROVED
A	NEW RELEASE	JLZ 11/09/15'	~	

SPECIFICATION

- Insulation Resistance:1000MΩ Min.
- Withstand Voltage:500V AC/Minute.
- Durability:600 Cycles Min.
- Contact resistance:50mΩ max.
- Product Number Code:

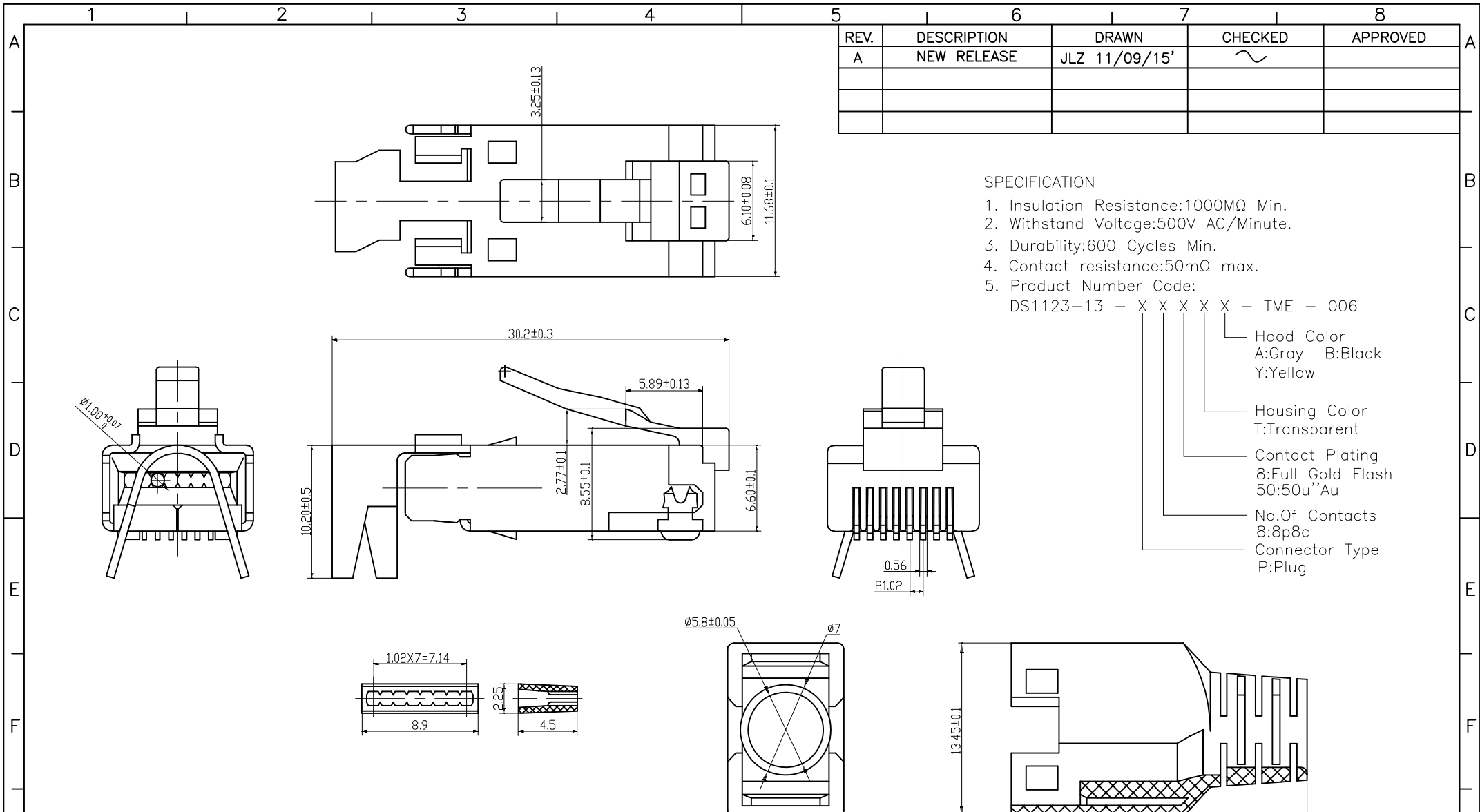
DS1123-13 - X X X X X - TME - 006

Hood Color  
A:Gray B:Black  
Y:Yellow

Housing Color  
T:Transparent

Contact Plating  
8:Full Gold Flash  
50:50u''Au

No.Of Contacts  
8:8p8c  
Connector Type  
P:Plug




(5)	HOOD2	1	POLYCARBONATE	GRAY BLACK YELLOW
(4)	HOOD1	1	POLYCARBONATE	TRANSPARENT
(3)	SHEEL	1	COPPER ALLOY	Ni
(2)	CONTACT	8	COPPRE ALLOY	GOLD
(1)	HOUSING	1	POLYCARBONATE	TRANSPARENT
No.	PART NAME	Q'TY	MATERIAL	REMARK

GENERAL TOLERANCE		ANGLE TOLERANCE	
X.	±0.60	X.	±5°
.X	±0.38	.X	±3°
.XX	±0.25	.XX	±2°

DRAWING TYPE	CUSTOMER		
SCALE	1:1	SHEET	1 OF 1
DRAWING NO.	C-DS1123-13-XXXX-TME-006-A		

PROJECTION	TITLE
UNITS	PLUG 8P8C WITH COVER & HOOD
SHEET SIZE	SERIES DS1123-13 SERIES


**晨翔电子有限公司**  
**CONNFLY CONNFLY ELECTRONIC CO. LTD**

# X-ON Electronics

Largest Supplier of Electrical and Electronic Components

*Click to view similar products for* [Modular Connectors](#) / [Ethernet Connectors](#) *category:*

*Click to view products by* [Comnfly](#) *manufacturer:*

Other Similar products are found below :

[RJE231881317T](#) [MP1010RX-1000](#) [MP44RX-1000](#) [GAX-3-66](#) [GAX-8-62](#) [93606-0253](#) [GD-A-44](#) [GDCX-PN-64](#) [GDCX-PN-66](#) [GDCX-PN-66-50](#)  
[GDLX-A-66](#) [GDLX-A-88](#) [GDLX-N-66](#) [GDLX-S-66](#) [GDLX-S-88K](#) [GDTX-S-88-50](#) [GDX-PA-1010](#) [GLX-A-44](#) [GLX-N-1010M-BLK](#) [GLX-N-44M](#)  
[GLX-S-88M-BLK](#) [GMX-N-1010](#) [GMX-S-1010](#) [GMX-SMT2-N-1010](#) [GMX-SMT2-N-64-50](#) [GMX-SMT2-S6-88](#) [GMX-SMT4-N-88](#) [GPX-2-64](#)  
[GRT1-BT1-5](#) [GSGX-N-2-88](#) [GSX-NS2-88-3.05](#) [GSX-NS2-88-3.05-50](#) [GSX-NS-88-3.05-30](#) [GSX-NS-88-3.05-50](#) [GSX-NS-88-3.68](#) [1-1775629-2](#)  
[GWLX-S-88-GR](#) [GWLX-S9-88-YG](#) [1300500326](#) [1300500227](#) [1300530003](#) [1300570002](#) [1324640-4](#) [RJ11FTVC2G](#) [RJ11FTVC2N](#) [RJFTVX2SA1G](#)  
[1400000](#) [1413176](#) [1413235](#) [MP88X-1000](#)