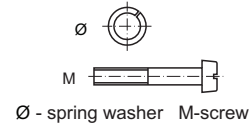
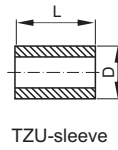
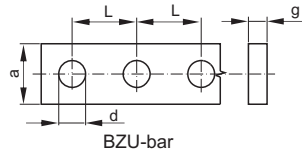
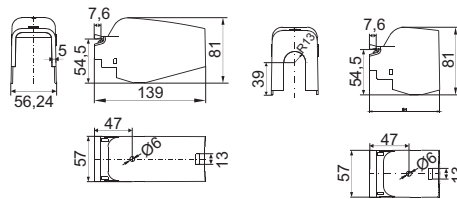


Elements of a complete ZKU short circuiting connector - dimensions (available only in sets)



Dimensions	L	a	d	g	L	D	Ø	M
ZKU-2,5	5,3	4,6	2,5	1,5	7,4	4	2,6	M2,5x 14
ZKU-4	6,4	4,6	2,5	1,5	7,4	4	2,6	M2,5x 14
ZKU-10	8	6	3	2	7,5	5	3,1	M3x 16
ZKU-16	12	8	4	2,5	10,5	7	4,1	M4x 18
ZKU-25	15,3	10	4,2	4	9,2	8,5	4,1	M4x 20
ZKU-35	19	10	5,2	4	9,2	8,5	5,1	M5x 25
ZKU-70	25	12,5	6,5	6	15,5	12	6,1	M6x 35
ZKU-120	30	18	8,8	7	12	18	13	M8x 30

ZW covers



TYPE	ZWD	ZWM
Catalogue number	11-197	11-198
Colour	yellow-1 grey-8	yellow-1 grey-8
Insulating material	polyamide	polyamide
Ambient temperature	-25...+100°C	-25...+100°C
Protection class	IP10 ¹⁾	

Equipment and accessories

EQUIPMENT	PAGE	ZWD	ZWM
Markers	48	DK/Z-6	DK/Z-6

¹⁾ IP10 only if the terminal block on the TS35 rail side is limited by area.

X-ON Electronics

Largest Supplier of Electrical and Electronic Components

Click to view similar products for [DIN Rail Terminal Blocks](#) category:

Click to view products by [POKOJ](#) manufacturer:

Other Similar products are found below :

[1045932](#) [00110420202](#) [00110430402](#) [5724.2/L](#) [592808-3](#) [CTS25U/BL](#) [CTS2.5U-N/Y](#) [91.010](#) [91.040](#) [DP25-GY-ND](#) [15288](#) [90.070](#) [90.905](#)
[91.001](#) [91.020](#) [91.201](#) [91.340](#) [2713793](#) [2757571](#) [280-331](#) [283-317](#) [283-607](#) [2909044](#) [2909798](#) [29-2052](#) [SRT2-OD08CL-1](#)
[CDL4U\(E\)MOV](#) [2757801](#) [2794660](#) [284-317](#) [2890975](#) [2907033](#) [3048496](#) [CTS2.5U-N/O](#) [5542152](#) [5602077](#) [0709880](#) [5520682](#) [5605444](#)
[5607102](#) [EPUSC](#) [SRT2-OD16P](#) [2901288](#) [591620-2](#) [1-591651-1](#) [NRA37-1/2](#) [592814-1](#) [592814-3](#) [SRT2-ID16P](#) [NRA37-12](#)