



**Winkel 20**

**Connection Angle 20**

**Beschreibung** Zinkdruckguss zur rechtwinkligen Verbindung von Profilen und Flächenelementen; die offene Seite des Winkels kann durch die Abdeckkappe verschlossen werden

**Material** Winkel: Zinkdruckguss  
 Abdeckkappe: Kunststoff PA, glasfaserverstärkt  
 Montageset: Stahl

**Oberfläche** Winkel: blank / alufarbig pulverbeschichtet  
 Montageset: verzinkt

**Farbe** Abdeckkappe: schwarz

**Montageset** 1 Abdeckkappe - Kunststoff PA - schwarz,  
 2 Nutensteine - Nut 5 - M5,  
 2 Schrauben ISO 6912 - M5 x 8

**Liefereinheit** 10 Stück

**Extras** weitere Oberflächen, weitere Farben auf Anfrage

**Description** *Die-cast Zinc* To connect two aluminum profiles or panels at right angles; the connection angle can be closed with the cover cap

**Material** Angle: Die-cast zinc  
 Cover cap: Nylon PA, glass fibre reinforced  
 Assembly set: Steel

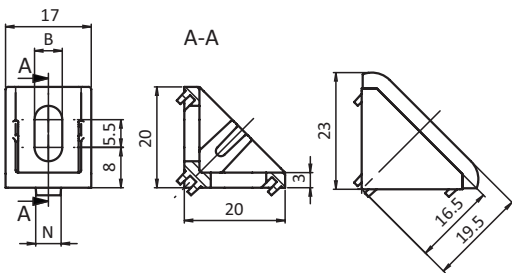
**Surface** Angle: Plain / alu color powder coated  
 Assembly set: Zinc plated

**Color** Cover cap: Black

**Assembly Set** 1 Cover cap - Nylon PA - black,  
 2 T-slot nuts - slot 5 - M5,  
 2 Screws ISO 6912 - M5 x 8

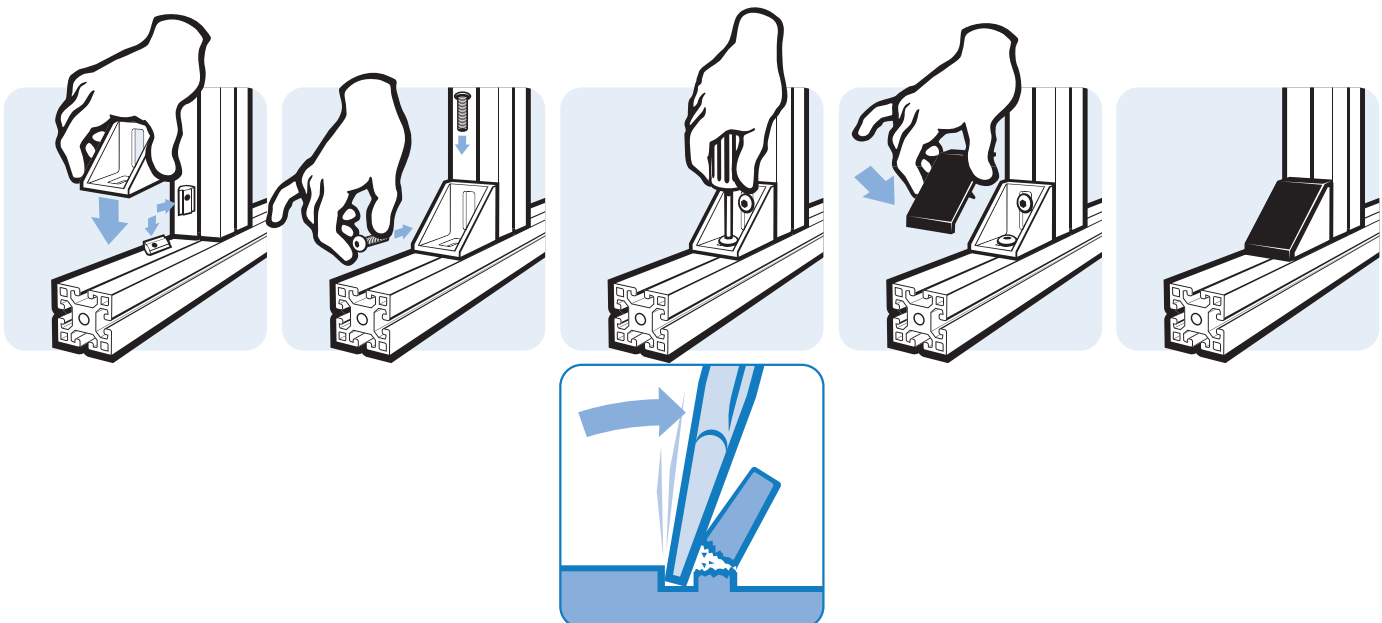
**Pack Quantity** 10 pieces

**Specials** Other surfaces, other colors on request



Winkel 20  
 Connection Angle 20

	N	B [mm]	Gewicht [g] Weight [g]	Teil-Nr. Part #
blank Plain	-	6.2	13.0	093W201R
	5	5.5	13.2	093W201N05R
	6	6.2	14.0	093W201N06R
alufarbig Alu color	-	6.2	13.2	093W201
	5	5.5	13.6	093W201N05
	6	6.2	14.2	093W201N06
Abdeckkappe Cover cap	-	-	1.6	093WA201
alufarbig inkl. Montageset Alu color with assembly set	5	5.5	24.7	I 093W201N05S01





**NEU  
NEW**

**Winkel 20 x 28**

**Connection Angle 20 x 28**

**Beschreibung** Zinkdruckguss zur rechtwinkligen Verbindung von zwei Profilen und Flächenelementen

**Material** Winkel: Zinkdruckguss  
Montageset: Stahl  
Nutfixierung: Kunststoff PA, glasfaserverstärkt

**Oberfläche** Winkel: blank  
Montageset: verzinkt

**Farbe** Nutfixierung: natur

**Montageset** 2 Hammermuttern - Nut 8 - M6  
2 Schrauben DIN 7984 - M6 x 12

**Liefereinheit** 10 Stück

**Extras** weitere Oberflächen, weitere Farben auf Anfrage

*Die-cast Zinc*

**Description** To connect two profiles and panels at right angles

**Material** Angle: Die-cast aluminum  
Assembly set: Steel  
Centering piece: Nylon PA, glass fibre reinforced

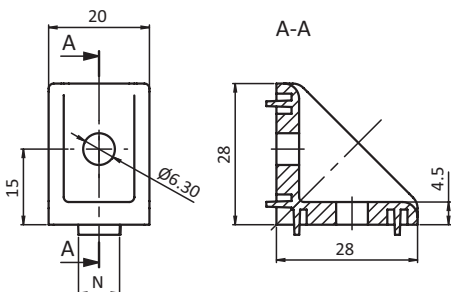
**Surface** Angle: Plain  
Assembly set: Zinc plated

**Color** Centering piece: Natural

**Assembly Set** 4 hammer nuts - slot 8 - M6,  
4 screws DIN 7984 - M6 x 12

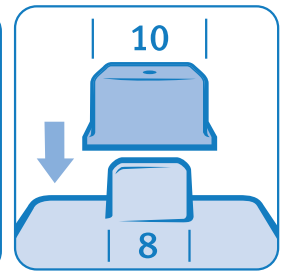
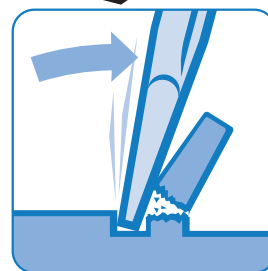
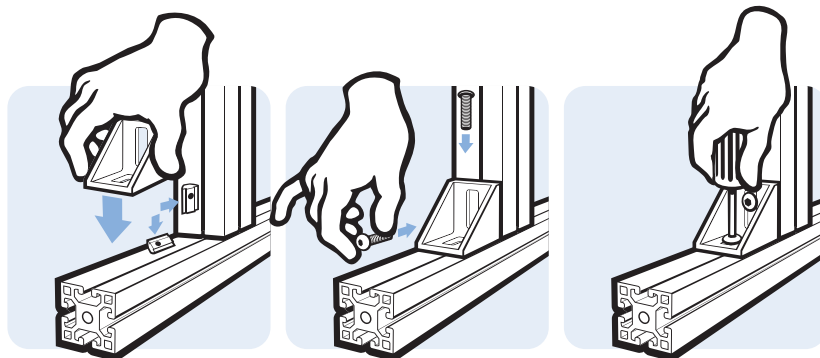
**Pack Quantity** 10 pieces

**Specials** Other surfaces, other colors on request



Winkel 20 x 28  
Connection Angle 20 x 28

	N	Gewicht [g] Weight [g]		Teil-Nr. Part #
blank Plain	8	34.0		093W206N08R
Nutfixierung Centering piece	10	1.0		093W03
inkl. Montageset With assembly set	8	50.0	<b>B</b>	093W206N08RS02





**Winkel 30**

**Connection Angle 30**

**Beschreibung** Zinkdruckguss zur rechtwinkligen Verbindung von Profilen und Flächenelementen; die offene Seite des Winkels kann durch die Abdeckkappe verschlossen werden

**Material** Winkel: Zinkdruckguss  
 Abdeckkappe: Kunststoff PA, glasfaserverstärkt  
 Montageset: Stahl

**Oberfläche** Winkel: blank / alufarbig pulverbeschichtet  
 Montageset: verzinkt

**Farbe** Abdeckkappe: schwarz

**Montageset** 1 Abdeckkappe - Kunststoff PA - schwarz,  
 2 Nutensteine - Nut 6 - M6,  
 2 Schrauben ISO 7380 - M6 x 12

**Liefereinheit** 10 Stück

**Extras** weitere Oberflächen, weitere Farben auf Anfrage

**Description** *Die-cast Zinc* To connect two aluminum profiles or panels at right angles; the connection angle can be closed with the cover cap

**Material** Angle: Die-cast zinc  
 Cover cap: Nylon PA  
 Assembly set: Steel

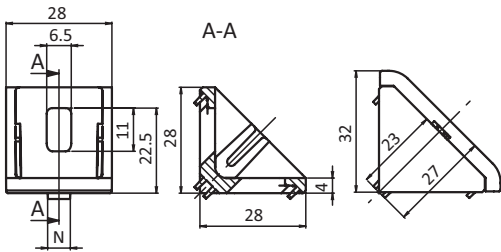
**Surface** Angle: Plain / alu color powder coated  
 Assembly set: Zinc plated

**Color** Cover cap: Black

**Assembly Set** 1 Cover cap - Nylon PA - black,  
 2 T-slot nuts - slot 6 - M6,  
 2 Screws ISO 7380 - M6 x 12

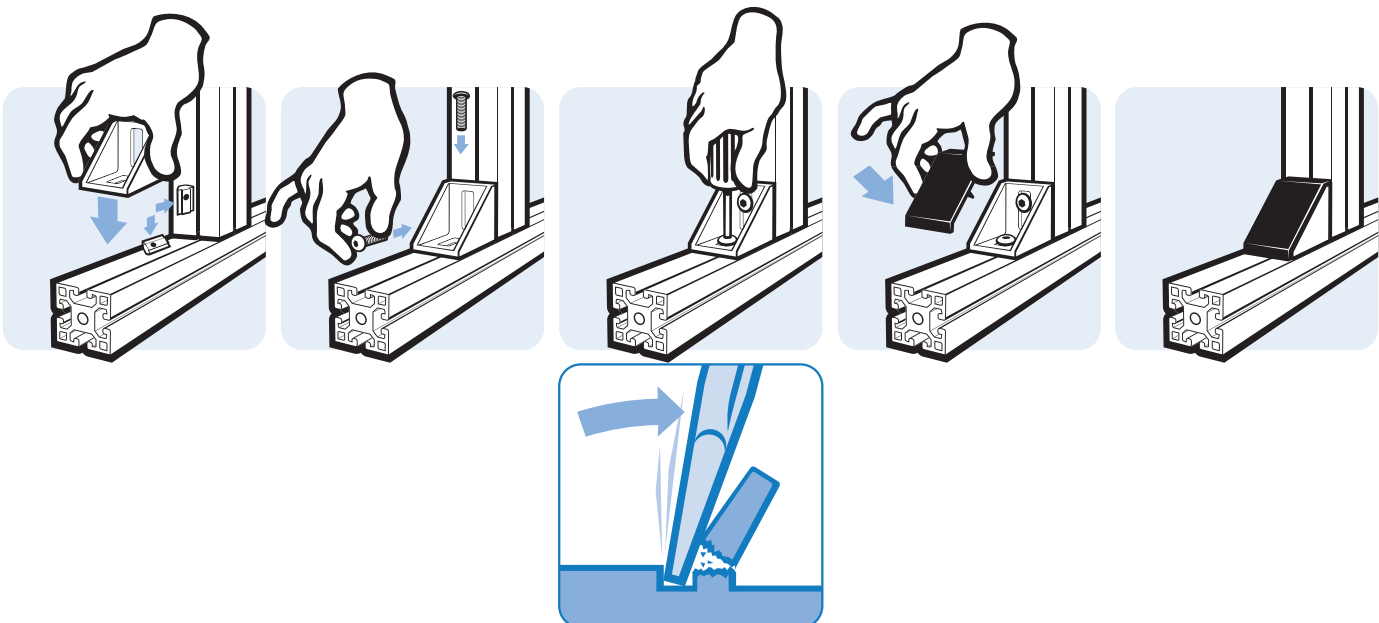
**Pack Quantity** 10 pieces

**Specials** Other surfaces, other colors on request



**Winkel 30**  
**Connection Angle 30**

	N	Gewicht [g] Weight [g]	Teil-Nr. Part #
blank <i>Plain</i>	-	39.0	093W301R
	6	39.4	093W301N06R
	8	39.6	093W301N08R
alufarbig <i>Alu color</i>	-	39.4	093W301
	6	40.0	093W301N06
	8	40.5	093W301N08
Abdeckkappe <i>Cover cap</i>	-	5.5	093WA301
alufarbig inkl. Montageset <i>Alu color with assembly set</i>	6	68.0	I 093W301N06S01





## Winkel 40 flach

## Connection Angle 40 Flat

**Beschreibung** Zinkdruckguss zur rechtwinkligen Verbindung von Profilen und Flächenelementen; die offene Seite des Winkels kann durch die Abdeckkappe verschlossen werden

**Material** Winkel: Zinkdruckguss  
Abdeckkappe: Kunststoff PA, glasfaserverstärkt  
Montageset: Stahl

**Oberfläche** Winkel: blank / alufarbig pulverbeschichtet  
Montageset: verzinkt

**Farbe** Abdeckkappe: schwarz

**Montageset** 1 Abdeckkappe - Kunststoff PA - schwarz,  
2 Nutensteine - Nut 8 - M8,  
2 Schrauben ISO 7380 - M8 x 16

**Liefereinheit** 10 Stück

**Extras** weitere Oberflächen, weitere Farben auf Anfrage

**Description** *Die-cast Zinc* To connect two aluminum profiles or panels at right angles; the connection angle can be closed with the cover cap

**Material** Angle: Die-cast zinc  
Cover cap: Nylon PA  
Assembly set: Steel

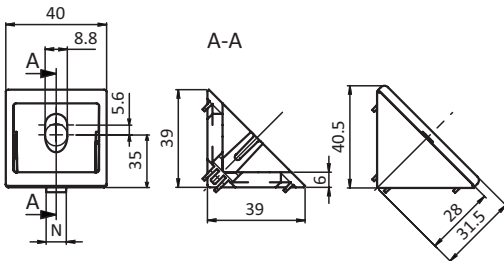
**Surface** Angle: Plain / alu color powder coated  
Assembly set: Zinc plated

**Color** Cover cap: Black

**Assembly Set** 1 Cover cap - Nylon PA - black,  
2 T-slot nuts - slot 8 - M8,  
2 Screws ISO 7380 - M8 x 16

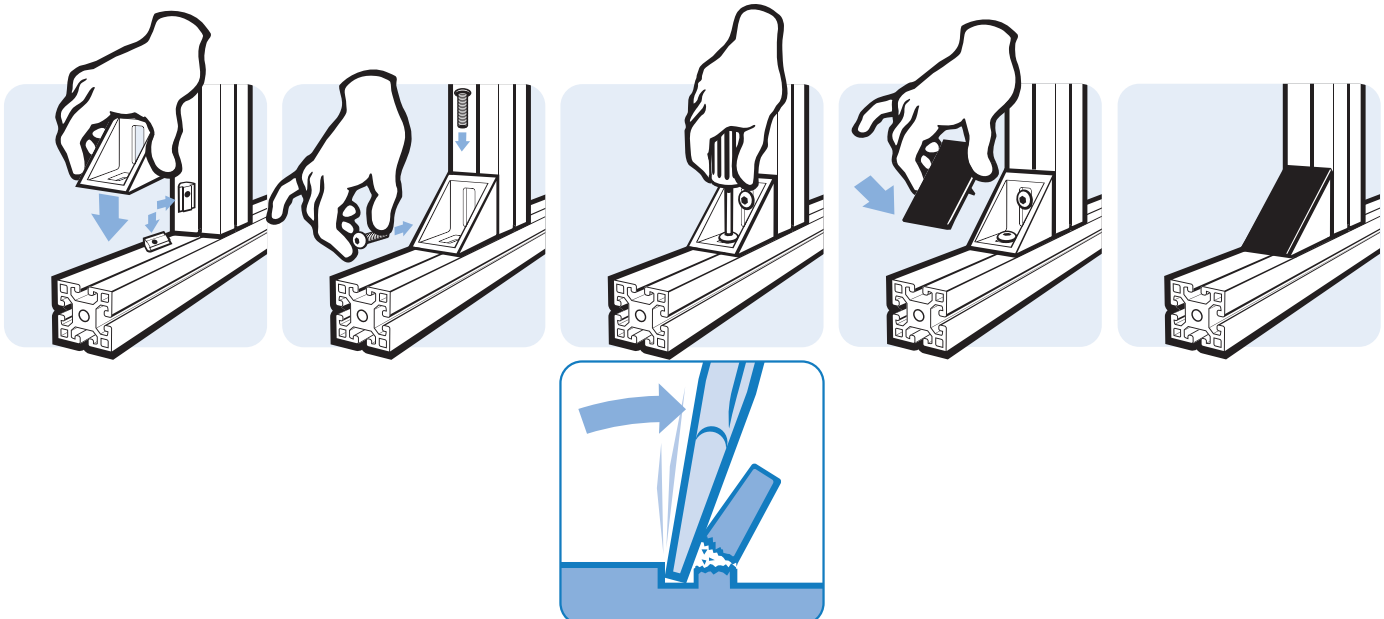
**Pack Quantity** 10 pieces

**Specials** Other surfaces, other colors on request



Winkel 40 flach  
Connection Angle 40 Flat

	N	Gewicht [g] Weight [g]	Teil-Nr. Part #
blank <i>Plain</i>	-	84.6	093W401R
	8	84.0	093W401N08R
	10	87.4	093W401N10R
alufarbig <i>Alu color</i>	-	86.8	093W401
	8	88.0	093W401N08
	10	90.0	093W401N10
Abdeckkappe <i>Cover cap</i>	-	8.0	093WA401
alufarbig inkl. Montageset <i>Alu color with assembly set</i>	8	135.5	I 093W401N08S03





**Winkel 40**

**Connection Angle 40**

**Beschreibung** Zinkdruckguss zur rechtwinkligen Verbindung von Profilen und Flächenelementen; die offene Seite des Winkels kann durch die Abdeckkappe verschlossen werden

**Material** Winkel: Zinkdruckguss  
 Abdeckkappe: Kunststoff PA, glasfaserverstärkt  
 Montageset: Stahl

**Oberfläche** Winkel: blank / alufarbig pulverbeschichtet  
 Montageset: verzinkt

**Farbe** Abdeckkappe: schwarz

**Montageset** 1 Abdeckkappe - Kunststoff PA - schwarz,  
 2 Nutensteine - Nut 8 - M8,  
 2 Schrauben ISO 7380 - M8 x 16

**Liefereinheit** 10 Stück

**Extras** weitere Oberflächen, weitere Farben auf Anfrage

**Description** *Die-cast Zinc* To connect two aluminum profiles or panels at right angles; the connection angle can be closed with the cover cap

**Material** Angle: Die-cast zinc  
 Cover cap: Nylon PA  
 Assembly set: Steel

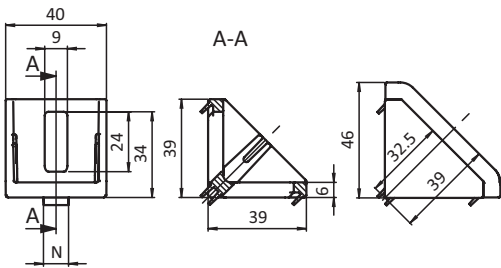
**Surface** Angle: Plain / alu color powder coated  
 Assembly set: Zinc plated

**Color** Cover cap: Black

**Assembly Set** 1 Cover cap - Nylon PA - black,  
 2 T-slot nuts - slot 8 - M8,  
 2 Screws ISO 7380 - M8 x 16

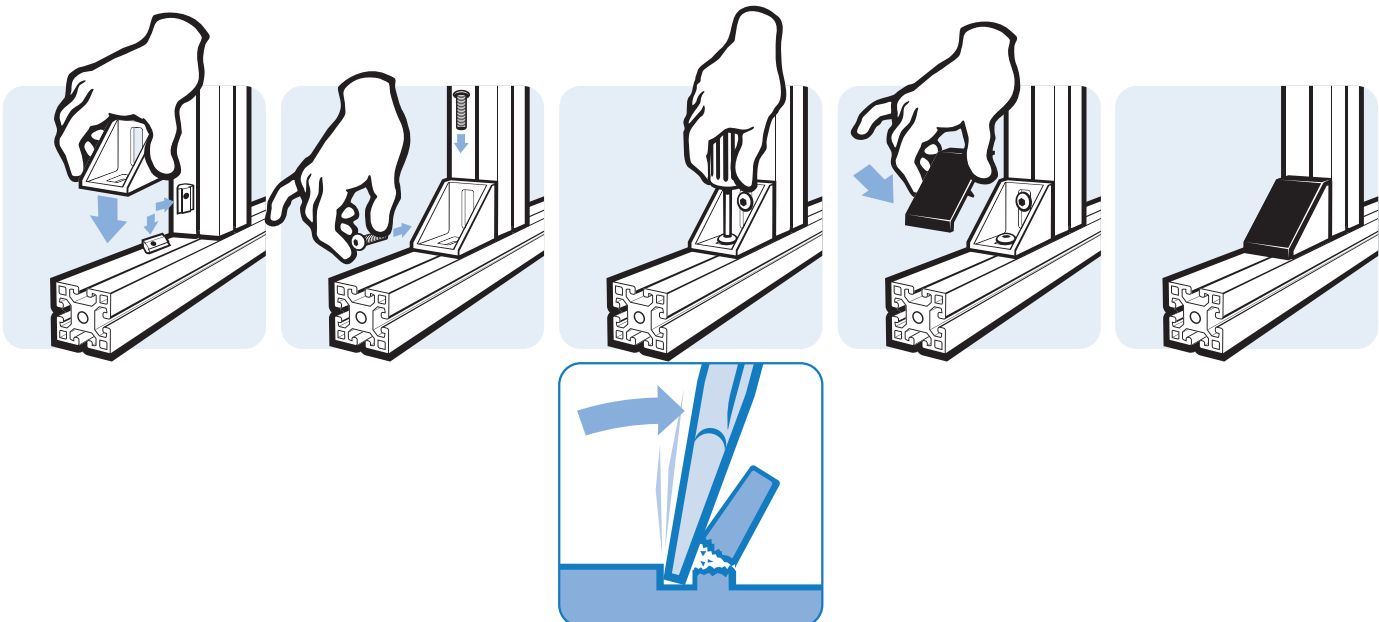
**Pack Quantity** 10 pieces

**Specials** Other surfaces, other colors on request



Winkel 40  
 Connection Angle 40

	N	Gewicht [g] Weight [g]		Teil-Nr. Part #
blank Plain	-	95.9		093W402R
	8	98.0		093W402N08R
	10	99.0		093W402N10R
alufarbig Alu color	-	97.8		093W402
	8	100.0		093W402N08
	10	102.5		093W402N10
Abdeckkappe Cover cap	-	11.4		093WA402
alufarbig inkl. Montageset Alu color with assembly set	8	361.0	I	093W802N08S02







## Winkel 40/80 flach

## Connection Angle 40/80 Flat

**Beschreibung** Zinkdruckguss  
 zur rechtwinkligen Verbindung von Profilen und  
 Flächenelementen; die offene Seite des Winkels  
 kann durch die Abdeckkappe verschlossen werden

**Material** Winkel: Zinkdruckguss  
 Abdeckkappe: Kunststoff PA, glasfaserverstärkt  
 Montageset: Stahl

**Oberfläche** Winkel: blank / alufarbig pulverbeschichtet  
 Montageset: verzinkt

**Farbe** Abdeckkappe: schwarz

**Montageset** 1 Abdeckkappe - Kunststoff PA - schwarz,  
 4 Nutensteine - Nut 8 - M8,  
 4 Schrauben ISO 7380 - M8 x 16

**Liefereinheit** 10 Stück

**Extras** weitere Oberflächen, weitere Farben auf Anfrage

**Description** *Die-cast Zinc*  
 To connect two aluminum profiles or panels at  
 right angles; the connection angle can be closed  
 with the cover cap

**Material** Angle: Die-cast zinc  
 Cover cap: Nylon PA  
 Assembly set: Steel

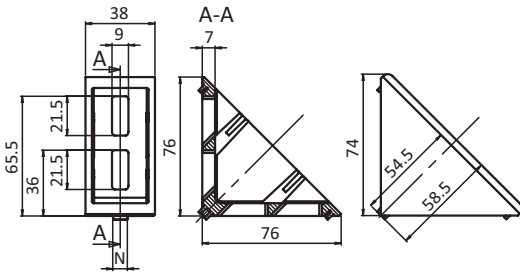
**Surface** Angle: Plain / alu color powder coated  
 Assembly set: Zinc plated

**Color** Cover cap: Black

**Assembly Set** 1 Cover cap - Nylon PA - black,  
 4 T-slot nuts - slot 8 - M8,  
 4 Screws ISO 7380 - M8 x 16

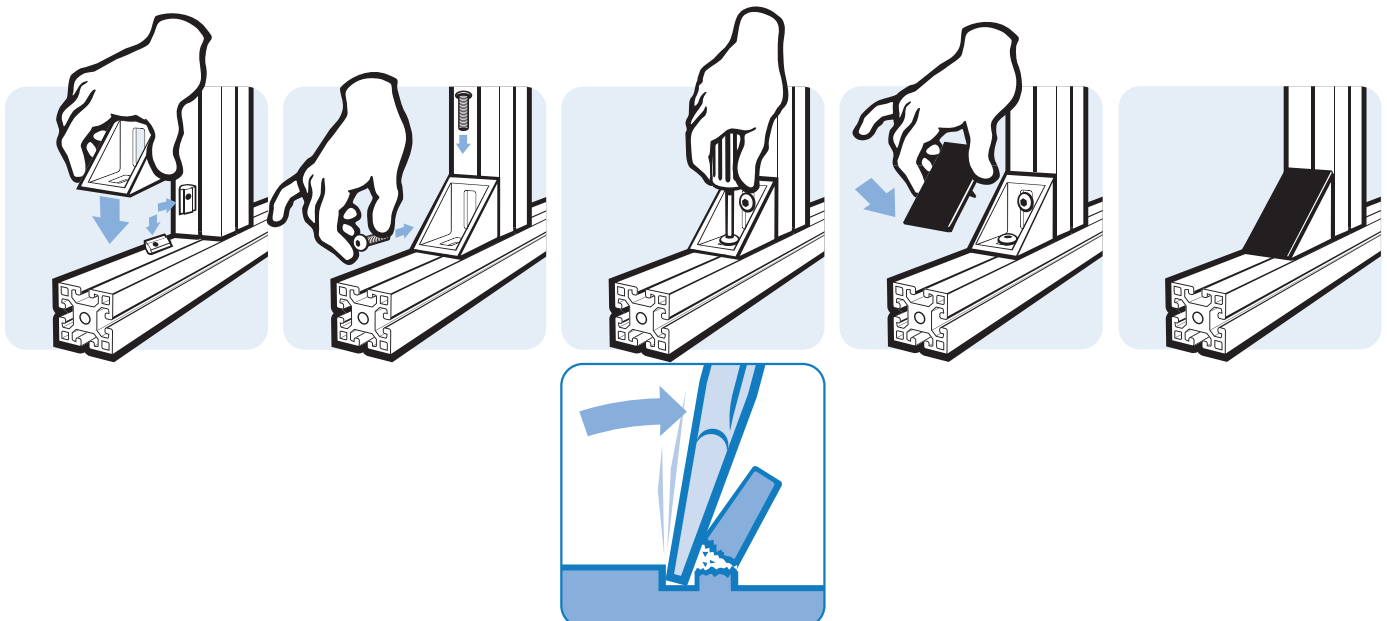
**Pack Quantity** 10 pieces

**Specials** Other surfaces, other colors on request



Winkel 40/80 flach  
 Connection Angle 40/80 Flat

	N	Gewicht [g] Weight [g]		Teil-Nr. Part #
blank <i>Plain</i>	-	267.0		093W802R
	8	269.0		093W802N08R
	10	269.5		093W802N10R
alufarbig <i>Alu color</i>	-	267.5		093W802
	8	270.0		093W802N08
	10	271.0		093W802N10
Abdeckkappe <i>Cover cap</i>	-	17.2		093WA802
inkl. Montageset <i>With assembly set</i>	8	361.0	I	093W802N08S02



## X-ON Electronics

Largest Supplier of Electrical and Electronic Components

*Click to view similar products for [Electrical Enclosure Accessories](#) category:*

*Click to view products by [Fath](#) manufacturer:*

Other Similar products are found below :

[60121-06-028 C-325 Black](#) [71884-04-028 CM3-100 Black](#) [71884-18-028 LH43-200 Black](#) [71884-24-028 LH75-200 Black](#) [71885-01-028 CM6-150 Black](#) [72459-02-028 DM-3 BLACK](#) [81501-01-000 XPL, 9VB Black](#) [82402-01 PT-8 ALUM](#) [1335GSKT3](#) [14101FP-PK](#) [CB-1263-BT](#) [1611512-4](#) [HB-11498](#) [RC-7775](#) [HM BLACK PANEL](#) [61033-01-000](#) [115123-01-508 CN-RL RS](#) [115124-01-508 CN-XRL XRS](#) [115119-01-000 CN-RL RS](#) [115123-01-000 CN-RL RS](#) [60121-04-028 C-275 Black](#) [60128-01-072](#) [60222-01-028 CM6-225 Black](#) [60272-01-028 CM3-150 Black](#) [60851-01-028 CM69-120 Black](#) [62291-502-000-KEU-10-BLK](#) [62452-01-000 HML-9VB, EB Black](#) [71884-25-028 LH89-130 Black](#) [AXX2POSTBRCKT](#) [FUPMESK](#) [71884-23-028 LH75-130 Black](#) [1317GSKTSC](#) [8G813V40389](#) [DVA.1-10-15-M4-10-70](#) [DVC.1-60-49-60-M10-28-55](#) [DVC.1-15-8,5-15-M4-10-40](#) [DVC.1-20-12-30-M6-18-40](#) [DVC.1-30-18-25-M8-20-40](#) [DVC.1-35-31-15-M8-20-40](#) [DVC.1-35-31-15-M8-20-70](#) [DVC.1-75-60-40-M12-37-70](#) [DVC.2-30-22-20-M8-20-55](#) [DVC.2-40-30-25-M8-23-55](#) [DVC.2-75-60-40-M12-37-55](#) [DVC.2-21-16-22-M6-18-40](#) [DVC.2-40-20-48-M8-23-40](#) [DVC.2-40-32-50-M8-23-40](#) [DVC.2-20-14-19-M6-18-70](#) [DVC.2-25-18-20-M6-18-70](#) [DVC.3-20-14-20-M6-40](#) [DVC.3-20-14-30-M6-40](#)