



### Aludruckguss-Kombischarnier 25

### Die-cast Aluminum Combi Hinge 25

**Beschreibung** nicht aushängbar  
für Flächenelemente und Aluminiumprofile, mit je einem Steckplatz für Zentrierbolzen

**Material** Flügel: Aluminiumdruckguss  
Achse: Edelstahl  
Zentrierbolzen (optional): Kunststoff PA, glasfaserverstärkt

**Oberfläche** alufarbig lackiert

**Befestigung** vorderseitig mit Senkschrauben M6

**Liefereinheit** 10 Stück

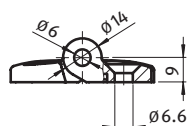
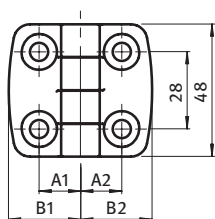
**Description** *Non-detachable*  
*To hinge panels or aluminum profiles, each with a hole for centering bolts*

**Material** *Wings: Die-cast-aluminum*  
*Pin: Stainless steel*  
*Centering bolt (optional): Nylon PA, glass fibre reinforced*

**Surface** *Alu color laquered*

**Fastening** *From the front, using M6 countersunk screws*

**Pack Quantity** *10 pieces*



Scharnier Hinge	Bezeichnung Description	A1 [mm]	A2 [mm]	B1 [mm]	B2 [mm]	Gewicht [g] Weight [g]	FMax [N]	FRmax [N]	Teil-Nr. Part #
nicht aushängbar <i>Non-detachable</i>	25/25	15.0	15.0	26.0	26.0	57.0	215	275	095A2525F
	25/30	15.0	17.5	26.0	29.5	61.0	225	325	095A2530F
	25/35	15.0	20.0	26.0	36.0	65.0	225	325	095A2535F
	25/40	15.0	22.5	26.0	38.5	63.0	250	400	095A2540F
	25/45	15.0	25.0	26.0	43.5	65.0	250	400	095A2545F
	25/50	15.0	27.5	26.0	48.5	68.0	250	400	095A2550F
	25/60	15.0	32.5	26.0	57.5	73.0	100	400	095A2560F
Zentrierbolzen <i>Centering bolt</i>	Nut 5 Slot 5	-	-	-	-	1.0	-	-	095AN05
	Nut 6 Slot 6	-	-	-	-	1.0	-	-	095AN06
	Nut 8 Slot 8	-	-	-	-	1.0	-	-	095AN08
	Nut 10 Slot 10	-	-	-	-	1.0	-	-	095AN10
	Nut 12 Slot 12	-	-	-	-	1.0	-	-	095AN12
	Nut 14 Slot 14	-	-	-	-	1.0	-	-	095AN14



### Aludruckguss-Kombischarnier 30

### Die-cast Aluminum Combi Hinge 30

**Beschreibung** aushängbar für Flächenelemente und Aluminiumprofile, mit je einem Steckplatz für Zentrierbolzen

**Material** Flügel: Aluminiumdruckguss  
Achse: Edelstahl  
Zentrierbolzen (optional): Kunststoff PA, glasfaserverstärkt

**Oberfläche** alufarbig lackiert

**Befestigung** vorderseitig mit Senkschrauben M6

**Liefereinheit** 10 Stück

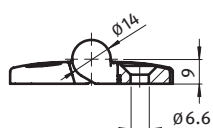
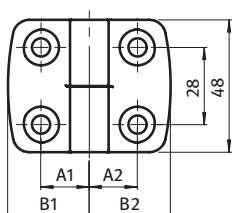
**Description** Detachable To hinge panels or aluminum profiles, each with a hole for centering bolts

**Material** Wings: Die-cast-aluminum  
Pin: Stainless steel  
Centering bolt (optional): Nylon PA, glass fibre reinforced

**Surface** Alu color laquered

**Fastening** From the front, using M6 countersunk screws

**Pack Quantity** 10 pieces



Scharnier Hinge	Bezeichnung Description	A1 [mm]	A2 [mm]	B1 [mm]	B2 [mm]	Gewicht [g] Weight [g]	F <sub>Amax</sub> [N]	F <sub>Rmax</sub> [N]	Teil-Nr. Part #
links left	30/30	17.5	17.5	29.5	29.5	64.0	280	450	095A3030L
	30/25	17.5	15.0	29.5	26.0	60.0	250	410	095A2530L
	30/35	17.5	20.0	29.5	36.0	68.0	250	500	095A3035L
	30/40	17.5	22.5	29.5	38.5	66.0	200	550	095A3040L
	30/45	17.5	25.0	29.5	43.5	68.0	200	550	095A3045L
	30/50	17.5	27.5	29.5	48.5	71.0	175	575	095A3050L
rechts right	30/60	17.5	32.5	29.5	57.5	76.0	150	575	095A3060L
	30/30	17.5	17.5	29.5	29.5	64.0	280	450	095A3030R
	30/25	17.5	15.0	29.5	26.0	60.0	250	410	095A2530R
	30/35	17.5	20.0	29.5	36.0	68.0	250	500	095A3035R
	30/40	17.5	22.5	29.5	38.5	66.0	200	550	095A3040R
	30/45	17.5	25.0	29.5	43.5	68.0	200	550	095A3045R
Zentrierbolzen Centering bolt	30/50	17.5	27.5	29.5	48.5	71.0	175	575	095A3050R
	30/60	17.5	32.5	29.5	57.5	76.0	150	575	095A3060R
	Nut 5 Slot 5	-	-	-	-	1.0	-	-	095AN05
	Nut 6 Slot 6	-	-	-	-	1.0	-	-	095AN06
	Nut 8 Slot 8	-	-	-	-	1.0	-	-	095AN08
	Nut 10 Slot 10	-	-	-	-	1.0	-	-	095AN10
Nut 12 Slot 12	-	-	-	-	1.0	-	-	095AN12	
Nut 14 Slot 14	-	-	-	-	1.0	-	-	095AN14	



### Aludruckguss-Kombischarnier 30

### Die-cast Aluminum Combi Hinge 30

**Beschreibung** nicht aushängbar  
für Flächenelemente und Aluminiumprofile, mit je einem Steckplatz für Zentrierbolzen

**Material** Flügel: Aluminiumdruckguss  
Achse: Edelstahl  
Zentrierbolzen (optional): Kunststoff PA, glasfaserverstärkt

**Oberfläche** alufarbig lackiert

**Befestigung** vorderseitig mit Senkschrauben M6

**Liefereinheit** 10 Stück

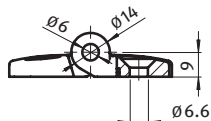
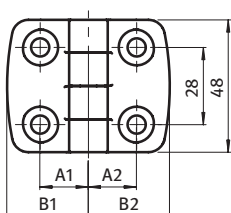
**Description** *Non-detachable*  
*To hinge panels or aluminum profiles, each with a hole for centering bolts*

**Material** *Wings: Die-cast-aluminum*  
*Pin: Stainless steel*  
*Centering bolt (optional): Nylon PA, glass fibre reinforced*

**Surface** *Alu color laquered*

**Fastening** *From the front, using M6 countersunk screws*

**Pack Quantity** *10 pieces*



Scharnier Hinge	Bezeichnung Description	A1 [mm]	A2 [mm]	B1 [mm]	B2 [mm]	Gewicht [g] Weight [g]	F <sub>Amax</sub> [N]	F <sub>Rmax</sub> [N]	Teil-Nr. Part #
nicht aushängbar <i>Non-detachable</i>	30/30	17.5	17.5	29.5	29.5	65.0	225	325	095A3030F
	30/25	17.5	15.0	29.5	26.0	61.0	215	275	095A2530F
	30/35	17.5	20.0	29.5	36.0	69.0	225	325	095A3035F
	30/40	17.5	22.5	29.5	38.5	67.0	250	400	095A3040F
	30/45	17.5	25.0	29.5	43.5	69.0	250	400	095A3045F
	30/50	17.5	27.5	29.5	48.5	72.0	250	400	095A3050F
	30/60	17.5	32.5	29.5	57.5	77.0	100	400	095A3060F
Zentrierbolzen <i>Centering bolt</i>	Nut 5 <i>Slot 5</i>	-	-	-	-	1.0	-	-	095AN05
	Nut 6 <i>Slot 6</i>	-	-	-	-	1.0	-	-	095AN06
	Nut 8 <i>Slot 8</i>	-	-	-	-	1.0	-	-	095AN08
	Nut 10 <i>Slot 10</i>	-	-	-	-	1.0	-	-	095AN10
	Nut 12 <i>Slot 12</i>	-	-	-	-	1.0	-	-	095AN12
	Nut 14 <i>Slot 14</i>	-	-	-	-	1.0	-	-	095AN14



### Aludruckguss-Kombischarnier 35

### Die-cast Aluminum Combi Hinge 35

**Beschreibung** aushängbar für Flächenelemente und Aluminiumprofile, mit je einem Steckplatz für Zentrierbolzen

**Material** Flügel: Aluminiumdruckguss  
Achse: Edelstahl  
Zentrierbolzen (optional): Kunststoff PA, glasfaserverstärkt

**Oberfläche** alufarbig lackiert

**Befestigung** vorderseitig mit Senkschrauben M6

**Liefereinheit** 10 Stück

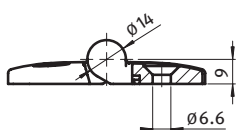
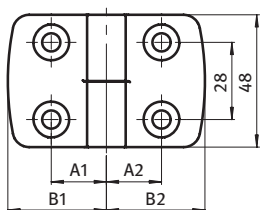
**Description** Detachable To hinge panels or aluminum profiles, each with a hole for centering bolts

**Material** Wings: Die-cast-aluminum  
Pin: Stainless steel  
Centering bolt (optional): Nylon PA, glass fibre reinforced

**Surface** Alu color laquered

**Fastening** From the front, using M6 countersunk screws

**Pack Quantity** 10 pieces



Scharnier Hinge	Bezeichnung Description	A1 [mm]	A2 [mm]	B1 [mm]	B2 [mm]	Gewicht [g] Weight [g]	FMax [N]	FRmax [N]	Teil-Nr. Part #
links left	35/35	20.0	20.0	36.0	36.0	72.0	250	500	095A3535L
	35/25	20.0	15.0	36.0	26.0	64.0	250	410	095A2535L
	35/30	20.0	17.5	36.0	29.5	68.0	280	450	095A3035L
	35/40	20.0	22.5	36.0	38.5	70.0	200	550	095A3540L
	35/45	20.0	25.0	36.0	43.5	72.0	200	550	095A3545L
	35/50	20.0	27.5	36.0	48.5	75.0	175	575	095A3550L
rechts right	35/60	20.0	32.5	36.0	57.5	80.0	150	575	095A3560L
	35/35	20.0	20.0	36.0	36.0	72.0	250	500	095A3535R
	35/25	20.0	15.0	36.0	26.0	64.0	250	410	095A2535R
	35/30	20.0	17.5	36.0	29.5	68.0	280	450	095A3035R
	35/40	20.0	22.5	36.0	38.5	70.0	200	550	095A3540R
	35/45	20.0	25.0	36.0	43.5	72.0	200	550	095A3545R
Zentrierbolzen Centering bolt	35/50	20.0	27.5	36.0	48.5	75.0	175	575	095A3550R
	35/60	20.0	32.5	36.0	57.5	80.0	150	575	095A3560R
	Nut 5 Slot 5	-	-	-	-	1.0	-	-	095AN05
	Nut 6 Slot 6	-	-	-	-	1.0	-	-	095AN06
	Nut 8 Slot 8	-	-	-	-	1.0	-	-	095AN08
	Nut 10 Slot 10	-	-	-	-	1.0	-	-	095AN10
Nut 12 Slot 12	-	-	-	-	1.0	-	-	095AN12	
Nut 14 Slot 14	-	-	-	-	1.0	-	-	095AN14	



**Aludruckguss-Kombischarnier 35**

**Die-cast Aluminum Combi Hinge 35**

**Beschreibung** nicht aushängbar  
für Flächenelemente und Aluminiumprofile, mit je einem Steckplatz für Zentrierbolzen

**Material** Flügel: Aluminiumdruckguss  
Achse: Edelstahl  
Zentrierbolzen (optional): Kunststoff PA, glasfaserverstärkt

**Oberfläche** alufarbig lackiert

**Befestigung** vorderseitig mit Senkschrauben M6

**Liefereinheit** 10 Stück

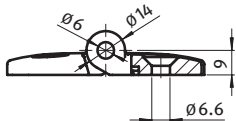
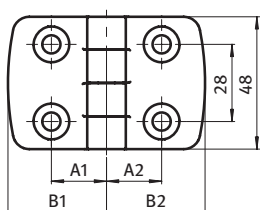
**Description** *Non-detachable*  
*To hinge panels or aluminum profiles, each with a hole for centering bolts*

**Material** *Wings: Die-cast-aluminum*  
*Pin: Stainless steel*  
*Centering bolt (optional): Nylon PA, glass fibre reinforced*

**Surface** *Alu color laquered*

**Fastening** *From the front, using M6 countersunk screws*

**Pack Quantity** *10 pieces*



Scharnier Hinge	Bezeichnung Description	A1 [mm]	A2 [mm]	B1 [mm]	B2 [mm]	Gewicht [g] Weight [g]	F <sub>Amax</sub> [N]	F <sub>Rmax</sub> [N]	Teil-Nr. Part #
nicht aushängbar <i>Non-detachable</i>	35/35	20.0	20.0	36.0	36.0	73.0	225	325	095A3535F
	35/25	20.0	15.0	36.0	26.0	65.0	225	325	095A2535F
	35/30	20.0	17.5	36.0	29.5	69.0	225	325	095A3035F
	35/40	20.0	22.5	36.0	38.5	71.0	250	400	095A3540F
	35/45	20.0	25.0	36.0	43.5	73.0	250	400	095A3545F
	35/50	20.0	27.5	36.0	48.5	76.0	250	400	095A3550F
	35/60	20.0	32.5	36.0	57.5	81.0	100	400	095A3560F
Zentrierbolzen <i>Centering bolt</i>	Nut 5 <i>Slot 5</i>	-	-	-	-	1.0	-	-	095AN05
	Nut 6 <i>Slot 6</i>	-	-	-	-	1.0	-	-	095AN06
	Nut 8 <i>Slot 8</i>	-	-	-	-	1.0	-	-	095AN08
	Nut 10 <i>Slot 10</i>	-	-	-	-	1.0	-	-	095AN10
	Nut 12 <i>Slot 12</i>	-	-	-	-	1.0	-	-	095AN12
	Nut 14 <i>Slot 14</i>	-	-	-	-	1.0	-	-	095AN14



**Aludruckguss-Kombischarnier 40**

**Die-cast Aluminum Combi Hinge 40**

**Beschreibung** aushängbar für Flächenelemente und Aluminiumprofile, mit je einem Steckplatz für Zentrierbolzen

**Material** Flügel: Aluminiumdruckguss  
Achse: Edelstahl  
Zentrierbolzen (optional): Kunststoff PA, glasfaserverstärkt

**Oberfläche** alufarbig lackiert

**Befestigung** vorderseitig mit Senkschrauben M6

**Liefereinheit** 10 Stück

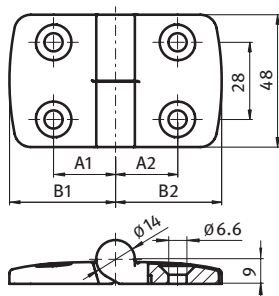
**Description** Detachable To hinge panels or aluminum profiles, each with a hole for centering bolts

**Material** Wings: Die-cast-aluminum  
Pin: Stainless steel  
Centering bolt (optional): Nylon PA, glass fibre reinforced

**Surface** Alu color laquered

**Fastening** From the front, using M6 countersunk screws

**Pack Quantity** 10 pieces



Scharnier Hinge	Bezeichnung Description	A1 [mm]	A2 [mm]	B1 [mm]	B2 [mm]	Gewicht [g] Weight [g]	FMax [N]	FRmax [N]	Teil-Nr. Part #
links left	40/40	22.5	22.5	38.5	38.5	68.0	200	550	095A4040L
	40/25	22.5	15.0	38.5	26.0	62.0	250	410	095A2540L
	40/30	22.5	17.5	38.5	29.5	66.0	280	450	095A3040L
	40/35	22.5	20.0	38.5	36.0	70.0	250	500	095A3540L
	40/45	22.5	25.0	38.5	43.5	70.0	200	550	095A4045L
	40/50	22.5	27.5	38.5	48.5	73.0	175	575	095A4050L
rechts right	40/60	22.5	32.5	38.5	57.5	78.0	150	575	095A4060L
	40/40	22.5	22.5	38.5	38.5	68.0	200	550	095A4040R
	40/25	22.5	15.0	38.5	26.0	62.0	250	410	095A2540R
	40/30	22.5	17.5	38.5	29.5	66.0	280	450	095A3040R
	40/35	22.5	20.0	38.5	36.0	70.0	250	500	095A3540R
	40/45	22.5	25.0	38.5	43.5	70.0	200	550	095A4045R
Zentrierbolzen Centering bolt	40/50	22.5	27.5	38.5	48.5	73.0	175	575	095A4050R
	40/60	22.5	32.5	38.5	57.5	78.0	150	575	095A4060R
	Nut 5 Slot 5	-	-	-	-	1.0	-	-	095AN05
	Nut 6 Slot 6	-	-	-	-	1.0	-	-	095AN06
	Nut 8 Slot 8	-	-	-	-	1.0	-	-	095AN08
	Nut 10 Slot 10	-	-	-	-	1.0	-	-	095AN10
Nut 12 Slot 12	-	-	-	-	1.0	-	-	095AN12	
Nut 14 Slot 14	-	-	-	-	1.0	-	-	095AN14	





### Aludruckguss-Kombischarnier 40

### Die-cast Aluminum Combi Hinge 40

**Beschreibung** nicht aushängbar  
für Flächenelemente und Aluminiumprofile, mit je einem Steckplatz für Zentrierbolzen

**Material** Flügel: Aluminiumdruckguss  
Achse: Edelstahl  
Zentrierbolzen (optional): Kunststoff PA, glasfaserverstärkt

**Oberfläche** alufarbig lackiert

**Befestigung** vorderseitig mit Senkschrauben M6

**Liefereinheit** 10 Stück

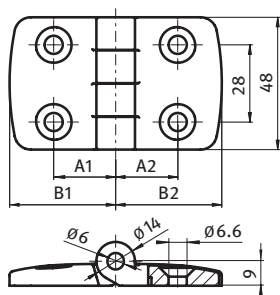
**Description** *Non-detachable*  
*To hinge panels or aluminum profiles, each with a hole for centering bolts*

**Material** *Wings: Die-cast-aluminum*  
*Pin: Stainless steel*  
*Centering bolt (optional): Nylon PA, glass fibre reinforced*

**Surface** *Alu color laquered*

**Fastening** *From the front, using M6 countersunk screws*

**Pack Quantity** *10 pieces*



Scharnier Hinge	Bezeichnung Description	A1 [mm]	A2 [mm]	B1 [mm]	B2 [mm]	Gewicht [g] Weight [g]	F <sub>Amax</sub> [N]	F <sub>Rmax</sub> [N]	Teil-Nr. Part #
nicht aushängbar <i>Non-detachable</i>	40/40	22.5	22.5	38.5	38.5	69.0	250	400	095A4040F
	40/25	22.5	15.0	38.5	26.0	63.0	215	275	095A2540F
	40/30	22.5	17.5	38.5	29.5	67.0	225	325	095A3040F
	40/35	22.5	20.0	38.5	36.0	71.0	225	325	095A3540F
	40/45	22.5	25.0	38.5	43.5	71.0	250	400	095A4045F
	40/50	22.5	27.5	38.5	48.5	74.0	250	400	095A4050F
	40/60	22.5	32.5	38.5	57.5	79.0	100	400	095A4060F
Zentrierbolzen <i>Centering bolt</i>	Nut 5 Slot 5	-	-	-	-	1.0	-	-	095AN05
	Nut 6 Slot 6	-	-	-	-	1.0	-	-	095AN06
	Nut 8 Slot 8	-	-	-	-	1.0	-	-	095AN08
	Nut 10 Slot 10	-	-	-	-	1.0	-	-	095AN10
	Nut 12 Slot 12	-	-	-	-	1.0	-	-	095AN12
	Nut 14 Slot 14	-	-	-	-	1.0	-	-	095AN14



**Aludruckguss-Kombischarnier 45**

**Die-cast Aluminum Combi Hinge 45**

**Beschreibung** aushängbar für Flächenelemente und Aluminiumprofile, mit je einem Steckplatz für Zentrierbolzen

**Material** Flügel: Aluminiumdruckguss  
Achse: Edelstahl  
Zentrierbolzen (optional): Kunststoff PA, glasfaserverstärkt

**Oberfläche** alufarbig lackiert

**Befestigung** vorderseitig mit Senkschrauben M6

**Liefereinheit** 10 Stück

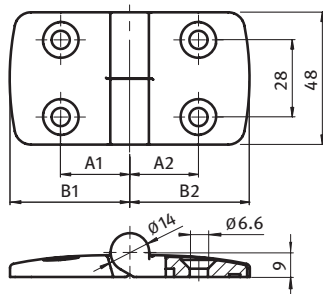
**Description** Detachable To hinge panels or aluminum profiles, each with a hole for centering bolts

**Material** Wings: Die-cast-aluminum  
Pin: Stainless steel  
Centering bolt (optional): Nylon PA, glass fibre reinforced

**Surface** Alu color laquered

**Fastening** From the front, using M6 countersunk screws

**Pack Quantity** 10 pieces



Scharnier Hinge	Bezeichnung Description	A1 [mm]	A2 [mm]	B1 [mm]	B2 [mm]	Gewicht [g] Weight [g]	FMax [N]	FRmax [N]	Teil-Nr. Part #
links left	45/45	25.0	25.0	43.5	43.5	70.0	200	550	095A4545L
	45/25	25.0	15.0	43.5	26.0	64.0	250	410	095A2545L
	45/30	25.0	17.5	43.5	29.5	68.0	280	450	095A3045L
	45/35	25.0	20.0	43.5	36.0	72.0	250	500	095A3545L
	45/40	25.0	22.5	43.5	38.5	70.0	200	550	095A4045L
	45/50	25.0	27.5	43.5	48.5	75.0	175	575	095A4550L
rechts right	45/60	25.0	32.5	43.5	57.5	80.0	150	575	095A4560L
	45/45	25.0	25.0	43.5	43.5	70.0	200	550	095A4545R
	45/25	25.0	15.0	43.5	26.0	64.0	250	410	095A2545R
	45/30	25.0	17.5	43.5	29.5	68.0	280	450	095A3045R
	45/35	25.0	20.0	43.5	36.0	72.0	250	500	095A3545R
	45/40	25.0	22.5	43.5	38.5	70.0	200	550	095A4045R
Zentrierbolzen Centering bolt	45/50	25.0	27.5	43.5	48.5	75.0	175	575	095A4550R
	45/60	25.0	32.5	43.5	57.5	80.0	150	575	095A4560R
	Nut 5 Slot 5	-	-	-	-	1.0	-	-	095AN05
	Nut 6 Slot 6	-	-	-	-	1.0	-	-	095AN06
	Nut 8 Slot 8	-	-	-	-	1.0	-	-	095AN08
	Nut 10 Slot 10	-	-	-	-	1.0	-	-	095AN10
Nut 12 Slot 12	-	-	-	-	1.0	-	-	095AN12	
Nut 14 Slot 14	-	-	-	-	1.0	-	-	095AN14	





### Aludruckguss-Kombischarnier 45

### Die-cast Aluminum Combi Hinge 45

**Beschreibung** nicht aushängbar  
für Flächenelemente und Aluminiumprofile, mit je einem Steckplatz für Zentrierbolzen

**Material** Flügel: Aluminiumdruckguss  
Achse: Edelstahl  
Zentrierbolzen (optional): Kunststoff PA, glasfaserverstärkt

**Oberfläche** alufarbig lackiert

**Befestigung** vorderseitig mit Senkschrauben M6

**Liefereinheit** 10 Stück

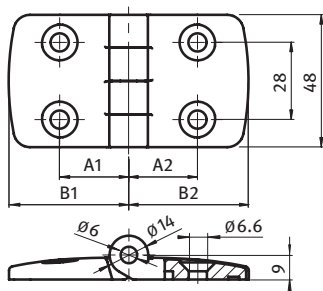
**Description** *Non-detachable*  
*To hinge panels or aluminum profiles, each with a hole for centering bolts*

**Material** *Wings: Die-cast-aluminum*  
*Pin: Stainless steel*  
*Centering bolt (optional): Nylon PA, glass fibre reinforced*

**Surface** *Alu color laquered*

**Fastening** *From the front, using M6 countersunk screws*

**Pack Quantity** *10 pieces*



Scharnier Hinge	Bezeichnung Description	A1 [mm]	A2 [mm]	B1 [mm]	B2 [mm]	Gewicht [g] Weight [g]	F <sub>Amax</sub> [N]	F <sub>Rmax</sub> [N]	Teil-Nr. Part #
nicht aushängbar <i>Non-detachable</i>	45/45	25.0	25.0	43.5	43.5	73.0	250	400	095A4545F
	45/25	25.0	15.0	43.5	26.0	65.0	215	275	095A2545F
	45/30	25.0	17.5	43.5	29.5	69.0	225	325	095A3045F
	45/35	25.0	20.0	43.5	36.0	73.0	225	325	095A3545F
	45/40	25.0	22.5	43.5	38.5	71.0	250	400	095A4045F
	45/50	25.0	27.5	43.5	48.5	76.0	250	400	095A4550F
	45/60	25.0	32.5	43.5	57.5	81.0	100	400	095A4560F
Zentrierbolzen <i>Centering bolt</i>	Nut 5 <i>Slot 5</i>	-	-	-	-	1.0	-	-	095AN05
	Nut 6 <i>Slot 6</i>	-	-	-	-	1.0	-	-	095AN06
	Nut 8 <i>Slot 8</i>	-	-	-	-	1.0	-	-	095AN08
	Nut 10 <i>Slot 10</i>	-	-	-	-	1.0	-	-	095AN10
	Nut 12 <i>Slot 12</i>	-	-	-	-	1.0	-	-	095AN12
	Nut 14 <i>Slot 14</i>	-	-	-	-	1.0	-	-	095AN14



### Aludruckguss-Kombischarnier 50

### Die-cast Aluminum Combi Hinge 50

**Beschreibung** aushängbar für Flächenelemente und Aluminiumprofile, mit je einem Steckplatz für Zentrierbolzen

**Material** Flügel: Aluminiumdruckguss  
Achse: Edelstahl  
Zentrierbolzen (optional): Kunststoff PA, glasfaserverstärkt

**Oberfläche** alufarbig lackiert

**Befestigung** vorderseitig mit Senkschrauben M6

**Liefereinheit** 10 Stück

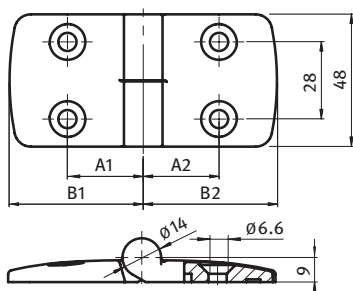
**Description** Detachable To hinge panels or aluminum profiles, each with a hole for centering bolts

**Material** Wings: Die-cast-aluminum  
Pin: Stainless steel  
Centering bolt (optional): Nylon PA, glass fibre reinforced

**Surface** Alu color laquered

**Fastening** From the front, using M6 countersunk screws

**Pack Quantity** 10 pieces



Scharnier Hinge	Bezeichnung Description	A1 [mm]	A2 [mm]	B1 [mm]	B2 [mm]	Gewicht [g] Weight [g]	F <sub>Amax</sub> [N]	F <sub>Rmax</sub> [N]	Teil-Nr. Part #
links left	50/50	27.5	27.5	48.5	48.5	78.0	175	550	095A5050L
	50/25	27.5	15.0	48.5	26.0	67.0	250	410	095A2550L
	50/30	27.5	17.5	48.5	29.5	71.0	280	450	095A3050L
	50/35	27.5	20.0	48.5	36.0	75.0	250	500	095A3550L
	50/40	27.5	22.5	48.5	38.5	73.0	200	550	095A4050L
	50/45	27.5	25.0	48.5	43.5	75.0	200	550	095A4550L
	50/60	27.5	32.5	48.5	57.5	83.0	150	550	095A5060L
rechts right	50/25	27.5	15.0	48.5	26.0	67.0	250	410	095A2550R
	50/50	27.5	27.5	48.5	48.5	78.0	175	500	095A5050R
	50/30	27.5	17.5	48.5	29.5	71.0	250	410	095A3050R
	50/35	27.5	20.0	48.5	36.0	75.0	250	500	095A3550R
	50/40	27.5	22.5	48.5	38.5	73.0	200	550	095A4050R
	50/45	27.5	25.0	48.5	43.5	75.0	200	550	095A4550R
	50/60	27.5	32.5	48.5	57.5	83.0	150	550	095A5060R
Zentrierbolzen Centering bolt	Nut 5 Slot 5	-	-	-	-	1.0	-	-	095AN05
	Nut 6 Slot 6	-	-	-	-	1.0	-	-	095AN06
	Nut 8 Slot 8	-	-	-	-	1.0	-	-	095AN08
	Nut 10 Slot 10	-	-	-	-	1.0	-	-	095AN10
	Nut 12 Slot 12	-	-	-	-	1.0	-	-	095AN12
	Nut 14 Slot 14	-	-	-	-	1.0	-	-	095AN14



### Aludruckguss-Kombischarnier 50

### Die-cast Aluminum Combi Hinge 50

**Beschreibung** nicht aushängbar  
für Flächenelemente und Aluminiumprofile, mit je einem Steckplatz für Zentrierbolzen

**Material** Flügel: Aluminiumdruckguss  
Achse: Edelstahl  
Zentrierbolzen (optional): Kunststoff PA, glasfaserverstärkt

**Oberfläche** alufarbig lackiert

**Befestigung** vorderseitig mit Senkschrauben M6

**Liefereinheit** 10 Stück

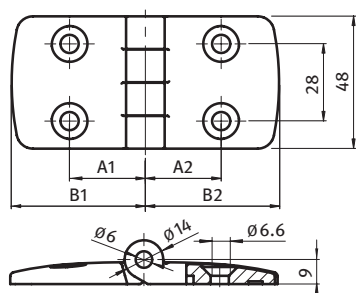
**Description** *Non-detachable*  
*To hinge panels or aluminum profiles, each with a hole for centering bolts*

**Material** *Wings: Die-cast-aluminum*  
*Pin: Stainless steel*  
*Centering bolt (optional): Nylon PA, glass fibre reinforced*

**Surface** *Alu color laquered*

**Fastening** *From the front, using M6 countersunk screws*

**Pack Quantity** *10 pieces*



Scharnier Hinge	Bezeichnung Description	A1 [mm]	A2 [mm]	B1 [mm]	B2 [mm]	Gewicht [g] Weight [g]	F <sub>Amax</sub> [N]	F <sub>Rmax</sub> [N]	Teil-Nr. Part #
nicht aushängbar <i>Non-detachable</i>	50/50	27.5	27.5	48.5	48.5	79.0	250	400	095A5050F
	50/25	27.5	15.0	48.5	26.0	68.0	215	275	095A2550F
	50/30	27.5	17.5	48.5	29.5	72.0	225	325	095A3050F
	50/35	27.5	20.0	48.5	36.0	76.0	225	325	095A3550F
	50/40	27.5	22.5	48.5	38.5	74.0	250	400	095A4050F
	50/45	27.5	25.0	48.5	43.5	76.0	250	400	095A4550F
	50/60	27.5	32.5	48.5	57.5	84.0	250	400	095A5060F
Zentrierbolzen <i>Centering bolt</i>	Nut 5 Slot 5	-	-	-	-	1.0	-	-	095AN05
	Nut 6 Slot 6	-	-	-	-	1.0	-	-	095AN06
	Nut 8 Slot 8	-	-	-	-	1.0	-	-	095AN08
	Nut 10 Slot 10	-	-	-	-	1.0	-	-	095AN10
	Nut 12 Slot 12	-	-	-	-	1.0	-	-	095AN12
	Nut 14 Slot 14	-	-	-	-	1.0	-	-	095AN14



**Aludruckguss-Kombischarnier 60**

**Die-cast Aluminum Combi Hinge 60**

**Beschreibung** aushängbar für Flächenelemente und Aluminiumprofile, mit je einem Steckplatz für Zentrierbolzen

**Material** Flügel: Aluminiumdruckguss  
Achse: Edelstahl  
Zentrierbolzen (optional): Kunststoff PA, glasfaserverstärkt

**Oberfläche** alufarbig lackiert

**Befestigung** vorderseitig mit Senkschrauben M6

**Liefereinheit** 10 Stück

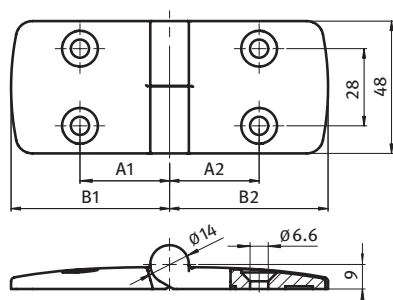
**Description** Detachable To hinge panels or aluminum profiles, each with a hole for centering bolts

**Material** Wings: Die-cast-aluminum  
Pin: Stainless steel  
Centering bolt (optional): Nylon PA, glass fibre reinforced

**Surface** Alu color laquered

**Fastening** From the front, using M6 countersunk screws

**Pack Quantity** 10 pieces



Scharnier Hinge	Bezeichnung Description	A1 [mm]	A2 [mm]	B1 [mm]	B2 [mm]	Gewicht [g] Weight [g]	FMax [N]	FRmax [N]	Teil-Nr. Part #
links left	60/60	32.5	32.5	57.5	57.5	88.0	150	575	095A6060L
	60/25	32.5	15.0	57.5	26.0	72.0	250	410	095A2560L
	60/30	32.5	17.5	57.5	29.5	76.0	280	450	095A3060L
	60/35	32.5	20.0	57.5	36.0	80.0	250	500	095A3560L
	60/40	32.5	22.5	57.5	38.5	78.0	200	550	095A4060L
	60/45	32.5	25.0	57.5	43.5	80.0	200	550	095A4560L
rechts right	60/50	32.5	27.5	57.5	48.5	83.0	175	575	095A5060L
	60/60	32.5	32.5	57.5	57.5	88.0	150	575	095A6060R
	60/25	32.5	15.0	57.5	26.0	72.0	250	410	095A2560R
	60/30	32.5	17.5	57.5	29.5	76.0	280	450	095A3060R
	60/35	32.5	20.0	57.5	36.0	80.0	250	500	095A3560R
	60/40	32.5	22.5	57.5	38.5	78.0	200	550	095A4060R
Zentrierbolzen Centering bolt	60/45	32.5	25.0	57.5	43.5	80.0	200	550	095A4560R
	60/50	32.5	27.5	57.5	48.5	83.0	175	575	095A5060R
	Nut 5 Slot 5	-	-	-	-	1.0	-	-	095AN05
	Nut 6 Slot 6	-	-	-	-	1.0	-	-	095AN06
	Nut 8 Slot 8	-	-	-	-	1.0	-	-	095AN08
	Nut 10 Slot 10	-	-	-	-	1.0	-	-	095AN10
Nut 12 Slot 12	-	-	-	-	1.0	-	-	095AN12	
Nut 14 Slot 14	-	-	-	-	1.0	-	-	095AN14	



### Aludruckguss-Kombischarnier 60

### Die-cast Aluminum Combi Hinge 60

**Beschreibung** nicht aushängbar  
für Flächenelemente und Aluminiumprofile, mit je einem Steckplatz für Zentrierbolzen

**Material** Flügel: Aluminiumdruckguss  
Achse: Edelstahl  
Zentrierbolzen (optional): Kunststoff PA, glasfaserverstärkt

**Oberfläche** alufarbig lackiert

**Befestigung** vorderseitig mit Senkschrauben M6

**Liefereinheit** 10 Stück

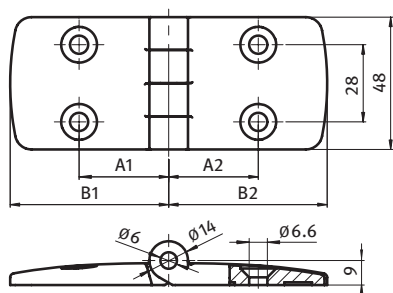
**Description** *Non-detachable*  
*To hinge panels or aluminum profiles, each with a hole for centering bolts*

**Material** *Wings: Die-cast-aluminum*  
*Pin: Stainless steel*  
*Centering bolt (optional): Nylon PA, glass fibre reinforced*

**Surface** *Alu color laquered*

**Fastening** *From the front, using M6 countersunk screws*

**Pack Quantity** *10 pieces*



Scharnier Hinge	Bezeichnung Description	A1 [mm]	A2 [mm]	B1 [mm]	B2 [mm]	Gewicht [g] Weight [g]	F <sub>Amax</sub> [N]	F <sub>Rmax</sub> [N]	Teil-Nr. Part #
nicht aushängbar Non-detachable	60/60	32.5	32.5	57.5	57.5	89.0	100	400	095A6060F
	60/25	32.5	15.0	57.5	26.0	73.0	215	275	095A2560F
	60/30	32.5	17.5	57.5	29.5	77.0	225	400	095A3060F
	60/35	32.5	20.0	57.5	36.0	81.0	225	325	095A3560F
	60/40	32.5	22.5	57.5	38.5	79.0	250	400	095A4060F
	60/45	32.5	25.0	57.5	43.5	81.0	250	400	095A4560F
	60/50	32.5	27.5	57.5	48.5	84.0	250	400	095A5060F
Zentrierbolzen Centering bolt	Nut 5 Slot 5	-	-	-	-	1.0	-	-	095AN05
	Nut 6 Slot 6	-	-	-	-	1.0	-	-	095AN06
	Nut 8 Slot 8	-	-	-	-	1.0	-	-	095AN08
	Nut 10 Slot 10	-	-	-	-	1.0	-	-	095AN10
	Nut 12 Slot 12	-	-	-	-	1.0	-	-	095AN12
	Nut 14 Slot 14	-	-	-	-	1.0	-	-	095AN14

## X-ON Electronics

Largest Supplier of Electrical and Electronic Components

*Click to view similar products for [Mounting Fixings](#) category:*

*Click to view products by [Fath](#) manufacturer:*

Other Similar products are found below :

[007310](#) [007541](#) [6-141-P](#) [620HA038NF09](#) [620HA038NF11](#) [71-074914-006](#) [71-146610-6H](#) [712HA170B23128-N](#) [71-441549-19S](#) [71-490451-4H](#) [75-69211-3P](#) [75-69220-27S](#) [75-69224-5S](#) [770-006A109](#) [770-006A109R](#) [770-006A207](#) [770-006A208W1](#) [770-006A209](#) [770-006A306](#) [770-006A703W1](#) [770-006A704](#) [770-006A704W1](#) [770-006A705](#) [770-006A706](#) [770-006A706W1](#) [770-006A707](#) [770-006A709](#) [770-007A203](#) [770-007A203W1](#) [770-007A204W1](#) [770-007A207W1](#) [770-007A703](#) [770-007A704W1](#) [770-007A706](#) [770-007A707W1](#) [770-010Y208](#) [770-010Y308](#) [770-010Y705](#) [770-010Y706](#) [770-010Y707W1](#) [770-011T201](#) [770-011T203](#) [770-011T701W1](#) [770-011T702](#) [770-011T702W1](#) [770-011T703](#) [770-013210W1](#) [770-013311](#) [770-013312](#) [770-013709](#)