



**Nutenstein 13,5 x 7,2 mm, einschwenkbar**

**Roll-in T-slot Nut 13.5 x 7.2 mm**

**Beschreibung** Nut 8, mit Führungssteg und Federkugel, Stahl / Edelstahl  
 einschwenkbarer Nutenstein mit Führungssteg und Federkugel

**Material** Nutenstein: Stahl, verzinkt / Edelstahl 1.4301 / 1.4305  
 Profil: Stahl, blank, ohne Gewinde  
 Kugel: Edelstahl

**Liefereinheit** 100 Stück

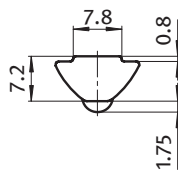
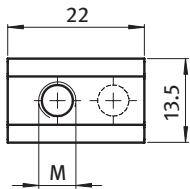
**Extras** ⚡ elektrostatisch ableitfähig, verschiedene Längen mit mehreren Gewinden in unterschiedlichen Größen auf Anfrage

**Description** *Slot 8, Self-aligning with Spring Loaded Ball, Steel / Stainless Steel*  
 Self-aligning roll-in T-slot nut with spring loaded ball

**Material** *T-slot nut:*  
 Zinc plated steel / stainless steel SS304 / SS303  
*Rod: Steel, plain, without thread*  
*Ball: Stainless steel*

**Pack Quantity** 100 pieces

**Specials** ⚡ *electrostatically conductive, different lengths with multiple threads in different sizes available on request*



Nutenstein <i>T-slot Nut</i>	Größe <i>Size</i>	Gewicht [g] <i>Weight [g]</i>		Teil-Nr. <i>Part #</i>	Teil-Nr. ⚡ <i>Part # ⚡</i>
Stahl <i>Steel</i>	M3	10.9	I	096023	-
	M4	10.8	I	096024	096024S01
	M5	10.5	I	096025	096025S01
	M6	9.9	I	096026	096026S01
	M8	9.0	I	096028	096028S01
	10-32 UNF	10.9	I	09602U10-32	-
	1/4-20 UNC	9.9	I	09602U1/4	-
	5/16-18 UNC	9.4	I	09602U5/16	-
Edelstahl <i>Stainless steel</i>	M5	10.5	I	096025E	-
	M6	9.9	I	096026E	-
	M8	9.0	I	096028E	-
Profil Stahl <i>Rod, steel</i>	1500 mm	834.0	I	096020.1500	-

## X-ON Electronics

Largest Supplier of Electrical and Electronic Components

*Click to view similar products for [Electrical Enclosure Accessories](#) category:*

*Click to view products by [Fath](#) manufacturer:*

Other Similar products are found below :

[60121-06-028 C-325 Black](#) [71884-04-028 CM3-100 Black](#) [71884-18-028 LH43-200 Black](#) [71884-24-028 LH75-200 Black](#) [71885-01-028 CM6-150 Black](#) [72459-02-028 DM-3 BLACK](#) [81501-01-000 XPL, 9VB Black](#) [82402-01 PT-8 ALUM](#) [1335GSKT3](#) [14101FP-PK](#) [CB-1263-BT](#) [1611512-4](#) [HB-11498](#) [RC-7775](#) [HM BLACK PANEL](#) [61033-01-000](#) [115123-01-508 CN-RL RS](#) [115124-01-508 CN-XRL XRS](#) [115119-01-000 CN-RL RS](#) [115123-01-000 CN-RL RS](#) [60121-04-028 C-275 Black](#) [60128-01-072](#) [60222-01-028 CM6-225 Black](#) [60272-01-028 CM3-150 Black](#) [60851-01-028 CM69-120 Black](#) [62291-502-000-KEU-10-BLK](#) [62452-01-000 HML-9VB, EB Black](#) [71884-25-028 LH89-130 Black](#) [AXX2POSTBRCKT](#) [FUPMESK](#) [71884-23-028 LH75-130 Black](#) [1317GSKTSC](#) [8G813V40389](#) [DVA.1-10-15-M4-10-70](#) [DVC.1-60-49-60-M10-28-55](#) [DVC.1-15-8,5-15-M4-10-40](#) [DVC.1-20-12-30-M6-18-40](#) [DVC.1-30-18-25-M8-20-40](#) [DVC.1-35-31-15-M8-20-40](#) [DVC.1-35-31-15-M8-20-70](#) [DVC.1-75-60-40-M12-37-70](#) [DVC.2-30-22-20-M8-20-55](#) [DVC.2-40-30-25-M8-23-55](#) [DVC.2-75-60-40-M12-37-55](#) [DVC.2-21-16-22-M6-18-40](#) [DVC.2-40-20-48-M8-23-40](#) [DVC.2-40-32-50-M8-23-40](#) [DVC.2-20-14-19-M6-18-70](#) [DVC.2-25-18-20-M6-18-70](#) [DVC.3-20-14-20-M6-40](#) [DVC.3-20-14-30-M6-40](#)