



**Nutenstein 7,7 x 4,0 mm, einschwenkbar**

**Roll-in T-slot Nut 7.7 x 4.0 mm**

**Beschreibung** Nut 5, mit Führungssteg und Federkugel, Stahl einschwenkbarer Nutenstein mit Führungssteg und Federkugel

**Material** Nutenstein: Stahl, verzinkt  
 Profil: Stahl, blank, ohne Gewinde  
 Kugel: Edelstahl

**Liefereinheit** 100 Stück

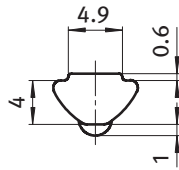
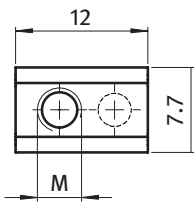
**Extras** ⚡ elektrostatisch ableitfähig, verschiedene Längen mit mehreren Gewinden in unterschiedlichen Größen auf Anfrage

**Description** Slot 5, Self-aligning with Spring Loaded Ball, Steel Self-aligning roll-in T-slot nut with spring loaded ball

**Material** T-slot nut: Zinc plated steel  
 Rod: Steel, plain, without thread  
 Ball: Stainless steel

**Pack Quantity** 100 pieces

**Specials** ⚡ electrostatically conductive, different lengths with multiple threads in different sizes available on request



Nutensteine  
*T-slot Nut*

Größe  
 Size

Gewicht [g]  
 Weight [g]

Teil-Nr.  
 Part #

Nutensteine <i>T-slot Nut</i>	Größe Size	Gewicht [g] Weight [g]		Teil-Nr. Part #
	M3	2.2	I	096213
	M4	2.0	I	096214
	M5	1.8	I	096215
Profil <i>Rod</i>	1500 mm	309.0	I	096210.1500

## X-ON Electronics

Largest Supplier of Electrical and Electronic Components

*Click to view similar products for [Electrical Enclosure Accessories](#) category:*

*Click to view products by [Fath](#) manufacturer:*

Other Similar products are found below :

[60121-06-028 C-325 Black](#) [71884-04-028 CM3-100 Black](#) [71884-18-028 LH43-200 Black](#) [71884-24-028 LH75-200 Black](#) [71885-01-028 CM6-150 Black](#) [72459-02-028 DM-3 BLACK](#) [81501-01-000 XPL, 9VB Black](#) [82402-01 PT-8 ALUM](#) [1335GSKT3](#) [14101FP-PK](#) [CB-1263-BT](#) [1611512-4](#) [HB-11498](#) [RC-7775](#) [HM BLACK PANEL](#) [61033-01-000](#) [115123-01-508 CN-RL RS](#) [115124-01-508 CN-XRL XRS](#) [115119-01-000 CN-RL RS](#) [115123-01-000 CN-RL RS](#) [60121-04-028 C-275 Black](#) [60128-01-072](#) [60222-01-028 CM6-225 Black](#) [60272-01-028 CM3-150 Black](#) [60851-01-028 CM69-120 Black](#) [62291-502-000-KEU-10-BLK](#) [62452-01-000 HML-9VB, EB Black](#) [71884-25-028 LH89-130 Black](#) [AXX2POSTBRCKT](#) [FUPMESK](#) [71884-23-028 LH75-130 Black](#) [1317GSKTSC](#) [8G813V40389](#) [DVA.1-10-15-M4-10-70](#) [DVC.1-60-49-60-M10-28-55](#) [DVC.1-15-8,5-15-M4-10-40](#) [DVC.1-20-12-30-M6-18-40](#) [DVC.1-30-18-25-M8-20-40](#) [DVC.1-35-31-15-M8-20-40](#) [DVC.1-35-31-15-M8-20-70](#) [DVC.1-75-60-40-M12-37-70](#) [DVC.2-30-22-20-M8-20-55](#) [DVC.2-40-30-25-M8-23-55](#) [DVC.2-75-60-40-M12-37-55](#) [DVC.2-21-16-22-M6-18-40](#) [DVC.2-40-20-48-M8-23-40](#) [DVC.2-40-32-50-M8-23-40](#) [DVC.2-20-14-19-M6-18-70](#) [DVC.2-25-18-20-M6-18-70](#) [DVC.3-20-14-20-M6-40](#) [DVC.3-20-14-30-M6-40](#)