



Teller für feste Stellfüße

Base for Pivot Feet

Beschreibung Kunststoff PA, ohne Anschraubbohrungen
 fester, nivellierbarer Stellfuß zum Ausgleich von Bodenunebenheiten

Material Kunststoff PA, glaskugelverstärkt

Farbe schwarz

Liefereinheit 10 Stück

Extras elektrostatisch ableitfähig, weitere Größen, weitere Farben, angeschraubte oder geklebte Anti-Slip-Platte auf Anfrage; als montierter Stellfuß auf Anfrage

Nylon PA, without Bolt-down Holes

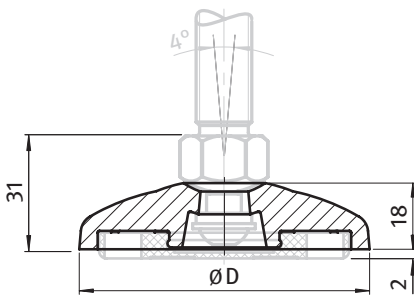
Description *A leveling foot for strong positioning on slightly uneven floors*

Material *Nylon PA, glass ball reinforced*

Color *Black*

Pack Quantity *10 pieces*

Specials *electrostatically conductive, other sizes, other colors, bolt-on or glued anti-slip plate on request; as factory assembled leveling foot on request*

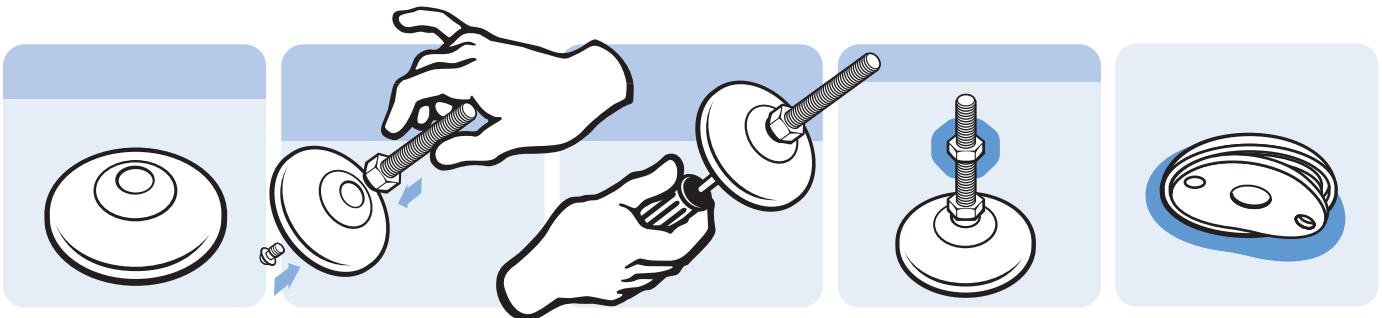


Teller Base	D [mm]	Tragkraft [kg] Max. Load [kg]	Gewicht [g] Weight [g]	ohne Anti-Slip-Platte without Anti-slip Plate	mit Anti-Slip-Platte with Anti-slip Plate
50	49	1200	16.5	098A050K	098A050KG
60	59	1200	27.0	098A060K	098A060KG
80	79	1200	52.0	098A080K	098A080KG
100	99	1200	84.0	098A100K	098A100KG

passende Gewindestange
 siehe Seite 49 f.
*Compatible threaded rod
 see page 49 et sq.*

passende Mutter
 siehe Seite 71 f.
*Compatible nut
 see page 71 et sq.*

passende Anti-Slip Platte
 siehe Seite 77
*Compatible anti-slip plate
 see page 77*



X-ON Electronics

Largest Supplier of Electrical and Electronic Components

Click to view similar products for [Mounting Fixings](#) category:

Click to view products by [Fath](#) manufacturer:

Other Similar products are found below :

[007310](#) [007541](#) [6-141-P](#) [620HA038NF09](#) [620HA038NF11](#) [71-074914-006](#) [71-146610-6H](#) [712HA170B23128-N](#) [71-441549-19S](#) [71-490451-4H](#) [75-69211-3P](#) [75-69220-27S](#) [75-69224-5S](#) [770-006A109](#) [770-006A109R](#) [770-006A207](#) [770-006A208W1](#) [770-006A209](#) [770-006A306](#) [770-006A703W1](#) [770-006A704](#) [770-006A704W1](#) [770-006A705](#) [770-006A706](#) [770-006A706W1](#) [770-006A707](#) [770-006A709](#) [770-007A203](#) [770-007A203W1](#) [770-007A204W1](#) [770-007A207W1](#) [770-007A703](#) [770-007A704W1](#) [770-007A706](#) [770-007A707W1](#) [770-010Y208](#) [770-010Y308](#) [770-010Y705](#) [770-010Y706](#) [770-010Y707W1](#) [770-011T201](#) [770-011T203](#) [770-011T701W1](#) [770-011T702](#) [770-011T702W1](#) [770-011T703](#) [770-013210W1](#) [770-013311](#) [770-013312](#) [770-013709](#)