



**Teller für Gelenkstellfüße, Kugel 10**

**Base for Swivel Feet, Ball Joint 10**

**Beschreibung** Kunststoff PA, ohne Anschraubbohrungen  
schwenkbarer, nivellierbarer Stellfuß zum  
Ausgleich von Bodenunebenheiten

**Material** Kunststoff PA, glaskugelverstärkt

**Farbe** schwarz

**Liefereinheit** 10 Stück

**Extras** ⚡ elektrostatisch ableitfähig, weitere Größen,  
weitere Farben, geklebte Anti-Slip-Platte  
auf Anfrage; als montierter Stellfuß auf Anfrage

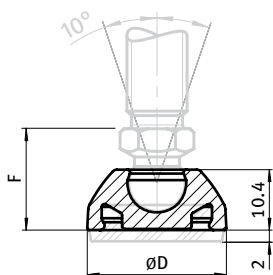
**Description** Nylon PA, without Bolt-down Holes  
A swiveling leveling foot for strong positioning  
on uneven floors

**Material** Nylon PA, glass ball reinforced

**Color** Black

**Pack Quantity** 10 pieces

**Specials** ⚡ electrostatically conductive, other sizes,  
other colors, glued anti-slip plate on request;  
as factory assembled leveling foot on request



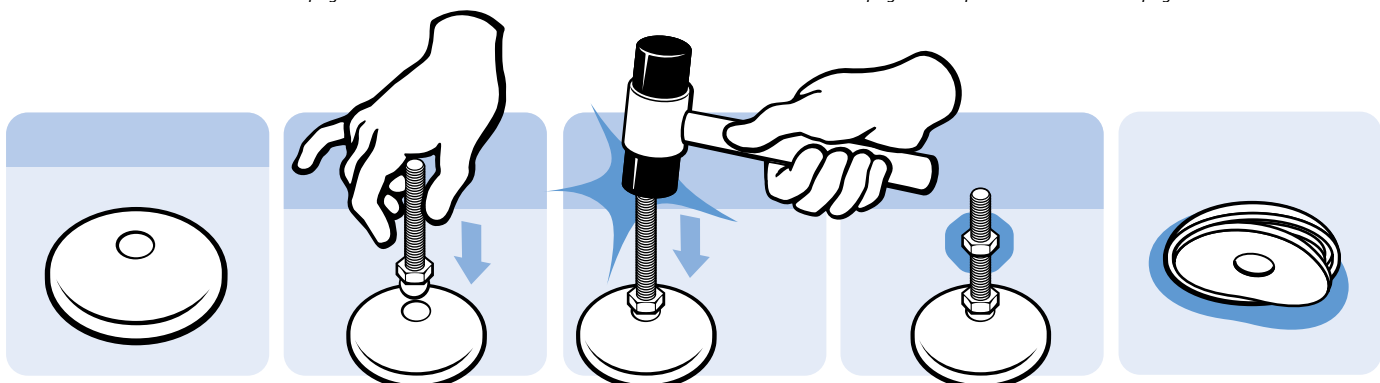
Teller Base	D [mm]	Tragkraft [kg] Max. Load [kg]	Gewicht [g] Weight [g]	ohne Anti-Slip-Platte without Anti-slip Plate	mit Anti-Slip-Platte with Anti-slip Plate
20	19	100	2.0	098M020K	098M020KG
25	24	200	3.0	098M025K	098M025KG
30	29	350	4.5	098M030K	098M030KG
40	39	500	8.0	098M040K	098M040KG

mit Gewindestange *with threaded rod* M5 – M10  
Bauhöhe *Installation height [mm]* F = 17.5

passende Gewindestange  
siehe Seite 18  
*Compatible threaded rod  
see page 18*

passende Mutter  
siehe Seite 71 f.  
*Compatible nut  
see page 71 et sq.*

passende Anti-Slip Platte  
siehe Seite 73  
*Compatible anti-slip plate  
see page 73*



## X-ON Electronics

Largest Supplier of Electrical and Electronic Components

*Click to view similar products for [Mounting Fixings](#) category:*

*Click to view products by [Fath](#) manufacturer:*

Other Similar products are found below :

[007310](#) [007541](#) [6-141-P](#) [620HA038NF09](#) [620HA038NF11](#) [71-074914-006](#) [71-146610-6H](#) [712HA170B23128-N](#) [71-441549-19S](#) [71-490451-4H](#) [75-69211-3P](#) [75-69220-27S](#) [75-69224-5S](#) [770-006A109](#) [770-006A109R](#) [770-006A207](#) [770-006A208W1](#) [770-006A209](#) [770-006A306](#) [770-006A703W1](#) [770-006A704](#) [770-006A704W1](#) [770-006A705](#) [770-006A706](#) [770-006A706W1](#) [770-006A707](#) [770-006A709](#) [770-007A203](#) [770-007A203W1](#) [770-007A204W1](#) [770-007A207W1](#) [770-007A703](#) [770-007A704W1](#) [770-007A706](#) [770-007A707W1](#) [770-010Y208](#) [770-010Y308](#) [770-010Y705](#) [770-010Y706](#) [770-010Y707W1](#) [770-011T201](#) [770-011T203](#) [770-011T701W1](#) [770-011T702](#) [770-011T702W1](#) [770-011T703](#) [770-013210W1](#) [770-013311](#) [770-013312](#) [770-013709](#)