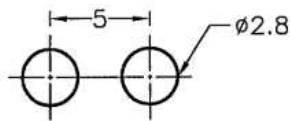
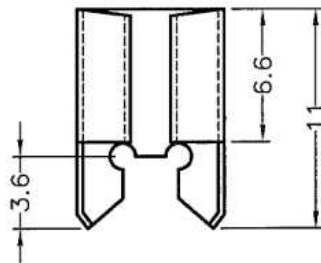
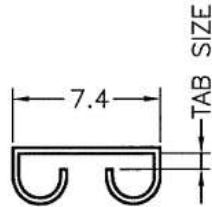
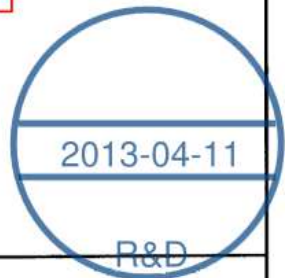


REVISIONS			
REV	DESCRIPTION	DATE	BY



MOUNTING HOLES

PART NO.	TAB SIZE	FINISH
PCFS2505A	0.5x6.35	TIN PLATED
PCFS2508A	0.8x6.35	TIN PLATED
PCFS2505AI	0.5x6.35	NICKEL PLATED
PCFS2508AI	0.8x6.35	NICKEL PLATED



PART NUMBER SEE ABOVE		DRAWING NUMBER PCFS250H		TITLE	
SIZE A4		SCALE 3:1		MATERIAL BRASS	DATE 2003.04.12
UNIT mm		REV C		FINISH SEE ABOVE	DRAWN
				COLOR	CHECK
				UNLESS OTHERWISE SPECIFIED TOLERANCE ±0.2	APPROVED <i>Kang</i>

X-ON Electronics

Largest Supplier of Electrical and Electronic Components

Click to view similar products for [Terminals](#) category:

Click to view products by [Ninigi](#) manufacturer:

Other Similar products are found below :

[HT-13-10](#) [71M-250-32-NB](#) [01-2065-1-0216](#) [00581P0075](#) [M10-10RX](#) [M10BCK](#) [60205-1](#) [604200-1](#) [60598-1-CUT-TAPE](#) [60617-1-C](#) [60873-1](#) [M14-516R/SK](#) [M14-6RSX](#) [M18-10FLX](#) [M18-8FBX](#) [M18-8R/LX](#) [M18BCK](#) [61314-6-C](#) [61-S](#) [61-SN-A](#) [62-NBM-A](#) [63-S](#) [640179-1](#) [640917-2-CUT-TAPE](#) [6501550002](#) [66107-2-C](#) [66107-4-C](#) [696683-1](#) [696834-1](#) [696861-1](#) [696931-1](#) [696999-1](#) [M8-516RK](#) [M86700006](#) [MA250DMFMX-A](#) [701-2007](#) [701-2307](#) [701-7761-03](#) [70F-110-32-PB](#) [718-N-A](#) [71M-187-20-NBL](#) [71M-250-32-NBL](#) [72F-187-20-NBL](#) [72M-250-32-NBL](#) [7310](#) [73F-250-32](#) [73F-250-32-NBL](#) [73F-250-32-NL](#) [F14-10C](#) [F-1M](#)