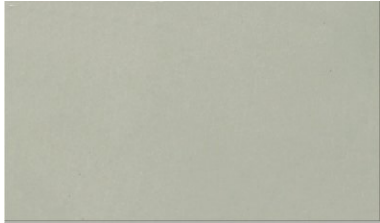


Ninigi

THERMALLY CONDUCTIVE COMPOUNDS D A T A S H E E T

SILICONE SHEETS FOR PADS



Specification:

- 1) Breakdown voltage: ≥ 5 kV
- 2) Thermal conductance: 1 W/mK
- 3) Operating temperature range:
-60°C ~ 200°C
- 4) Conformity with: UL-94V-0

SILI150X220-G

Notes:

None – without glue
G – with glue

Sheet Dimensions:

150X220 – 150 x 220 mm
300X300 – 300 x 300 mm

SERIES NO.	THICKNESS
SILI150X220	0.23 mm
SILI150X220-G	0.23 mm
SILI300X300	0.3 mm
SILI300X300-G	0.3 mm

X-ON Electronics

Largest Supplier of Electrical and Electronic Components

Click to view similar products for [Thermal Interface Products](#) category:

Click to view products by [Ninigi](#) manufacturer:

Other Similar products are found below :

[63072-2-4013](#) [64442-1-7612](#) [FGN80-2](#) [PFM-172-60](#) [95778-1-5171](#) [A-40](#) [ACDIN4001-01-S](#) [APA502-80-001](#) [188761F00000G](#) [95779-1-5171](#) [9601-7](#) [9614-2-4013](#) [189790F00000](#) [189951F00000G](#) [2103-4-7320](#) [CN9565-000](#) [31570-2-4013](#) [LZ24-1](#) [4103G](#) [450-20-0025](#) [5300AC](#) [1.500G](#) [53-77-13ACG](#) [450-20-0017](#) [4949G](#) [08121](#) [08133](#) [08151](#) [08188](#) [08196](#) [10637-4-1040](#) [54476-2-4013](#) [71883-2-4053](#) [188651F00000G](#) [64445-1-7612](#) [66786-4-7320](#) [TP0001](#) [4952G](#) [4860](#) [450-20-0148](#) [88601-2-2929](#) [SC80-W2](#) [09450-M45](#) [09362-M45](#) [V6516C](#) [A17713-05](#) [A17690-06](#) [A17690-10](#) [A17690-05](#) [A17690-03](#) [A17775-05](#)