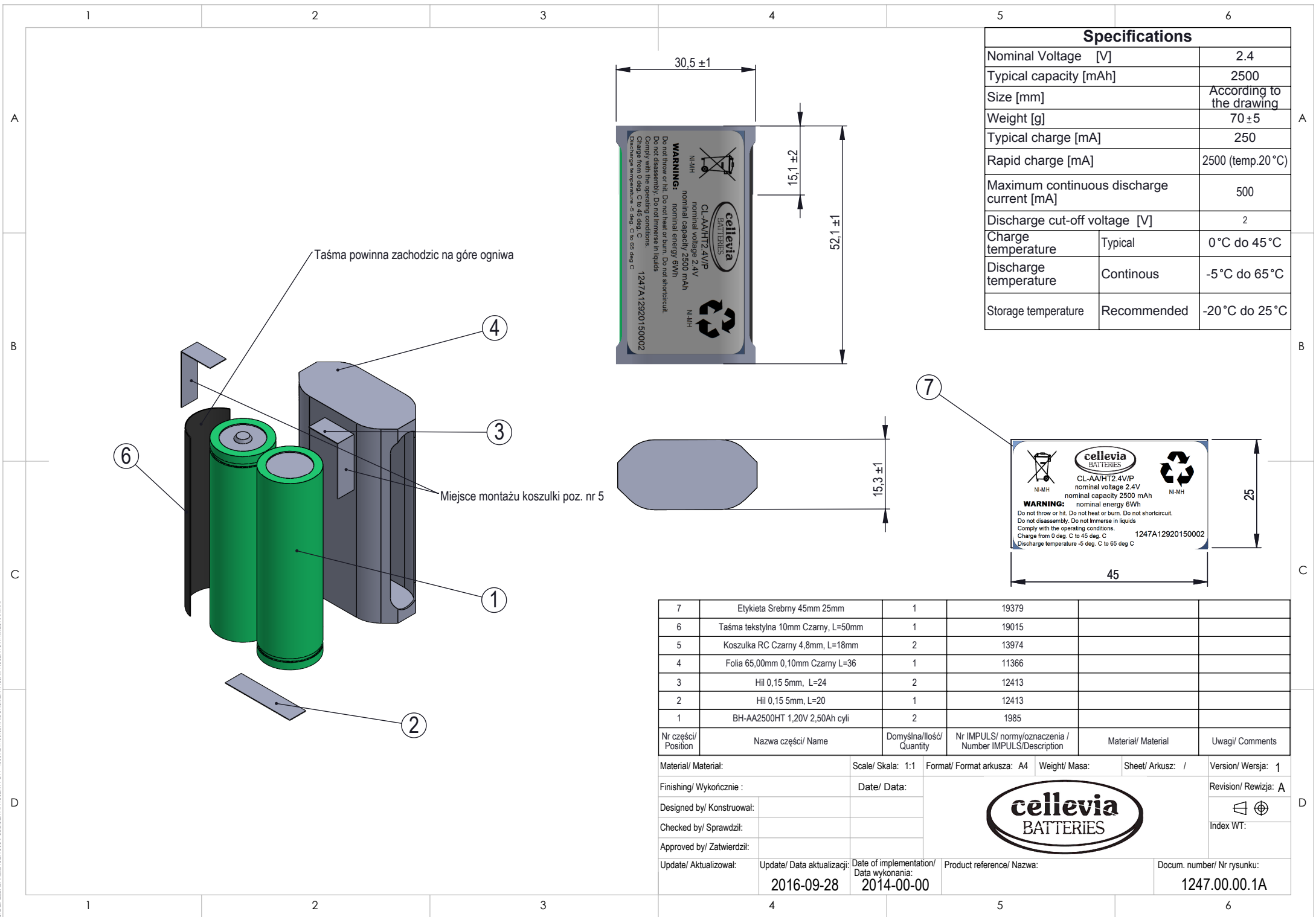


S/DZIAŁ\_BADAN\_I\_ROZWOJU/PUBLI/CZYN/PROJEKTY/DPP\_10001247/00.00.100/DOKUMENTACJA/PROJEKTOWANIE\_MECHANIKA

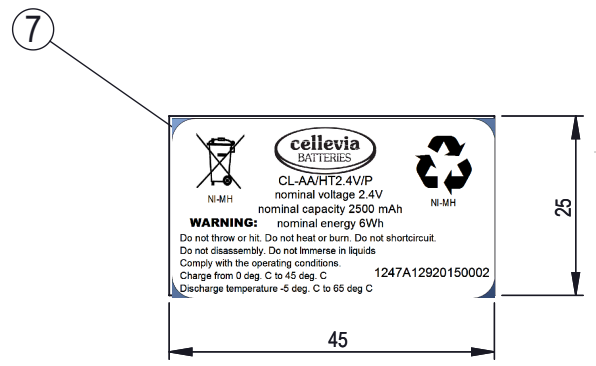
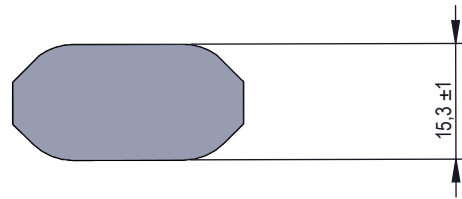
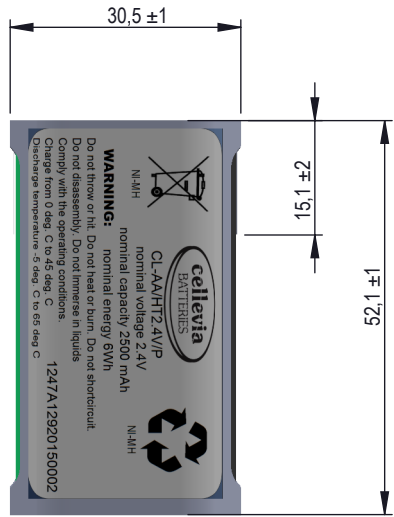


Taśma powinna zachodzić na górę ogniwa

Miejsce montażu koszulki poz. nr 5

### Specifications

Nominal Voltage [V]	2.4	
Typical capacity [mAh]	2500	
Size [mm]	According to the drawing	
Weight [g]	70 ± 5	
Typical charge [mA]	250	
Rapid charge [mA]	2500 (temp. 20 °C)	
Maximum continuous discharge current [mA]	500	
Discharge cut-off voltage [V]	2	
Charge temperature	Typical	0 °C do 45 °C
Discharge temperature	Continous	-5 °C do 65 °C
Storage temperature	Recommended	-20 °C do 25 °C



Nr części/ Position	Nazwa części/ Name	Domyślna/Ilości/ Quantity	Nr IMPULS/ normy/oznaczenia / Number IMPULS/Description	Material/ Material	Uwagi/ Comments
7	Etykieta Srebrny 45mm 25mm	1	19379		
6	Taśma tekstylina 10mm Czarny, L=50mm	1	19015		
5	Koszulka RC Czarny 4,8mm, L=18mm	2	13974		
4	Folia 65,00mm 0,10mm Czarny L=36	1	11366		
3	Hil 0,15 5mm, L=24	2	12413		
2	Hil 0,15 5mm, L=20	1	12413		
1	BH-AA2500HT 1,20V 2,50Ah cylil	2	1985		

Material/ Material:		Scale/ Skala: 1:1	Format/ Format arkusza: A4	Weight/ Masa:	Sheet/ Arkusz: /	Version/ Wersja: 1
Finishing/ Wykończenie :		Date/ Data:		Revision/ Rewizja: A		
Designed by/ Konstruował:				Index WT:		
Checked by/ Sprawdził:						
Approved by/ Zatwierdził:						
Update/ Aktualizował:	Update/ Data aktualizacji:	Date of implementation/ Data wykonania:	Product reference/ Nazwa:	Docum. number/ Nr rysunku:		
	2016-09-28	2014-00-00		1247.00.00.1A		

## X-ON Electronics

Largest Supplier of Electrical and Electronic Components

*Click to view similar products for [Battery Packs](#) category:*

*Click to view products by [Cellevia](#) manufacturer:*

Other Similar products are found below :

[2280309-1](#) [R101-B](#) [4114 210 501](#) [4120 210 501](#) [4600 726 406](#) [4610 726 406](#) [312G-U1](#) [55615703012](#) [3LR12](#) [4103 210 392](#) [4103 210 394](#)  
[4106 210 392](#) [4106 210 394](#) [4223 210 501](#) [4606 726 406](#) [4607 726 406](#) [ZA13](#) [LR03/AAA/MN2400\(K4\)](#) [LR03 MAXELL S4](#) [LR1130](#)  
[MAXELL B10](#) [LR14-MN1400-C K2](#) [LR1/910A](#) [LR41 MAXELL B10](#) [LR43](#) [LR43 MAXELL B10](#) [LR6 MAXELL S4](#) [11012](#) [E23A](#) [E90](#)  
[625302](#) [625304](#) [637871](#) [638006](#) [6LF22/9V/MN1604\(K1\)C&B](#) [6LF22/9V/MN1604 PLUS](#) [6LR61](#) [SR626SW MAXELL](#) [SR920SW](#)  
[MAXELL](#) [7K67 J](#) [55615303059](#) [GP14A S2](#) [GP15E](#) [GP1604GLF-2UE1](#) [GP 1604 ULTRA PLUS](#) [23733](#) [10 ET](#) [675 ET](#) [11A B5](#) [A544](#) [A76-](#)  
[U10](#)