

校訂版次 REVISIONS

版次	記述 DESCRIPTION	DATE	核可

MAXIMUM ELECTRIC CURRENT

A. W. G	26	24	22
MAX AMP	5.5	7	9

NOTE: DIN 46234

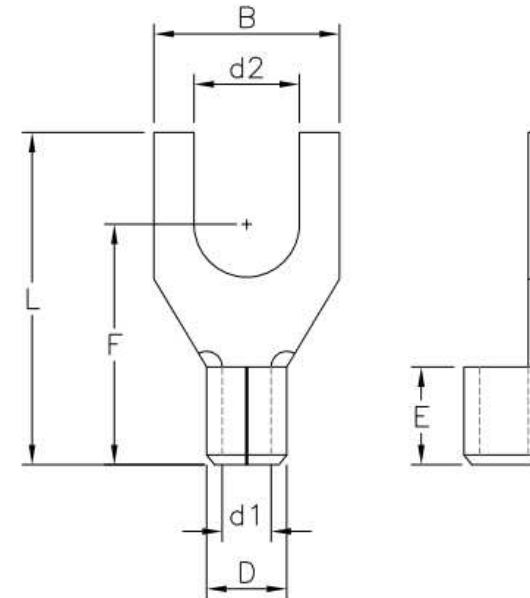
1. BRAZED SEAM

2. WIRE RANGE: 26-22 AWG / 0.1-0.5 mm²

3. MATERIAL THICKNESS: t

TOLERANCE: ±0.05

B	
0-3	+0.00 -0.14
3-6	+0.00 -0.18
6-10	+0.00 -0.22
10-18	+0.00 -0.27
18-30	+0.00 -0.33
30-50	+0.00 -0.39



WIRE RANGE AWG/mm ²	ITEM NO.	d2 ±0.20	B	F ±0.25	L ±1.00	E ±0.60	D ±0.30	d1 ±0.30	t
26-22 AWG 0.1-0.5 mm ²	ST-0902/1	2.2	5.0	10.0	12.5	4.0	2.2	1.0	0.5
	ST-0903/1	2.7	5.0	10.0	12.5				
		3.2	5.0	10.0	12.5				
		3.7	6.0	12.0	15.0				
		4.3	6.5	12.0	15.2				
		5.3	8.0	12.0	16.0				

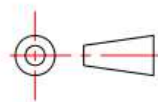
認可 APPROVALS

製圖 DRAFT: TINA

設計 DESIGN: KEN

核可 CHECKED: ANDY

第三視角
THIRD VIEW



MATERIAL

INSULATION: NON

MATERIAL: COPPER

TIN PLATING

單位 UNIT

m/m

比例 SCALE

日期 DATE: 2015. 01. 05

X-ON Electronics

Largest Supplier of Electrical and Electronic Components

Click to view similar products for [Terminals](#) category:

Click to view products by [Ninigi](#) manufacturer:

Other Similar products are found below :

[HT-13-10](#) [71M-250-32-NB](#) [01-2065-1-0216](#) [00581P0075](#) [M10-10RX](#) [M10BCK](#) [60205-1](#) [604200-1](#) [60598-1-CUT-TAPE](#) [60617-1-C](#) [60873-1](#) [M14-516R/SK](#) [M14-6RSX](#) [M18-10FLX](#) [M18-8FBX](#) [M18-8R/LX](#) [M18BCK](#) [61314-6-C](#) [61-S](#) [61-SN-A](#) [62-NBM-A](#) [63-S](#) [640179-1](#) [640917-2-CUT-TAPE](#) [6501550002](#) [66107-2-C](#) [66107-4-C](#) [696683-1](#) [696834-1](#) [696861-1](#) [696931-1](#) [696999-1](#) [M8-516RK](#) [M86700006](#) [MA250DMFMX-A](#) [701-2007](#) [701-2307](#) [701-7761-03](#) [70F-110-32-PB](#) [718-N-A](#) [71M-187-20-NBL](#) [71M-250-32-NBL](#) [72F-187-20-NBL](#) [72M-250-32-NBL](#) [7310](#) [73F-250-32](#) [73F-250-32-NBL](#) [73F-250-32-NL](#) [F14-10C](#) [F-1M](#)