



## MULTI-PURPOSE ALUMINIUM PROFILE

### ALUMINOWY PROFIL UNIWERSALNY

- decorative and lighting profile, eg. for glass cabinets
- 9 types of mountings: for horizontal or vertical lighting (also with adjustment)
- possibility of mounting between the walls of a cabinet
- maximum LED strip width: 8 mm
- profil dekoracyjno-oświetleniowy, np. do szklanych gablot
- 9 rodzajów mocowań: do oświetlania pionowego lub poziomego (również z regulacją)
- możliwość mocowania pomiędzy ściankami
- maksymalna szerokość taśmy LED: 8 mm



## SIMILAR IN THE OFFER / PODOBNE W OFERCIE



SMART10  
A/Z



CABI12  
E



CORNER10  
BC/UX



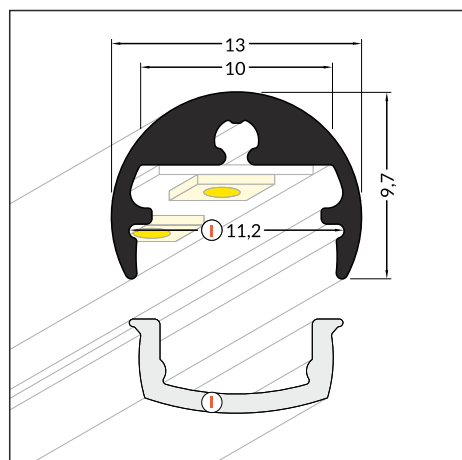
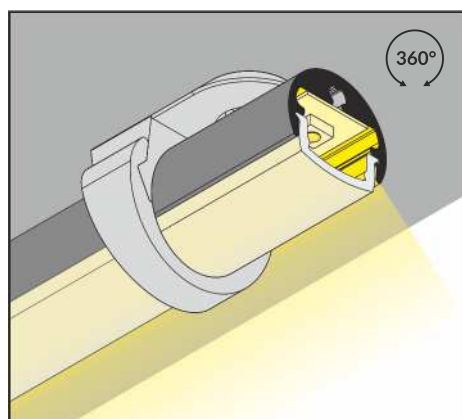
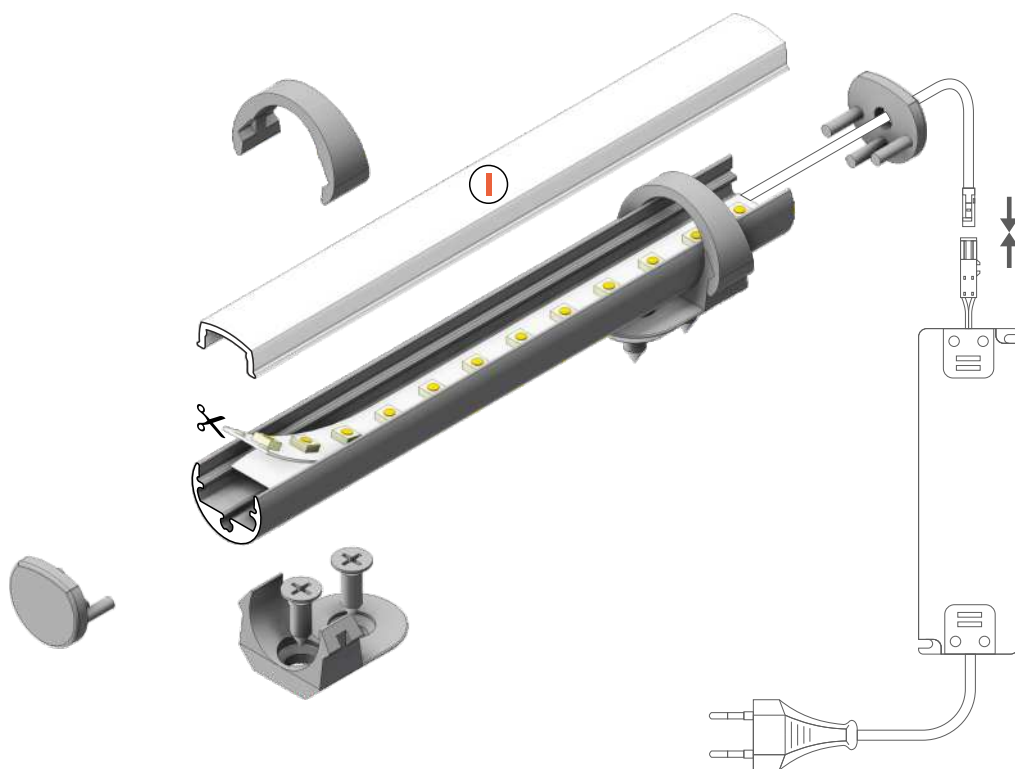
TRIO10  
BC



OVAL20  
BC

# PEN8 |

1 click cover  
klosz I klik



max 8 mm



special application  
specjalny

INDEX = 1 pc, length 2000 mm  
package = 10 pcs  
INDEKS = 1 szt., długość 2000 mm  
opakowanie = 10 szt.

● anodized  
anodowany  
86030020

Available lengths / Dostępne długości  
1000 mm, 2000 mm, 3000 mm, 4000 mm



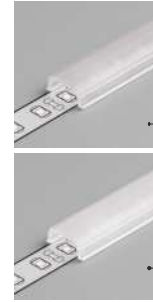
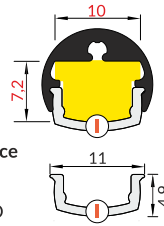
## COVERS / KLOSZE

**I click cover**  
colours: frosted, white  
material: PC

klosz I klik  
kolor: szron, mleczny  
materiał: PC



**Note!** Dimensions of the space to install LED source  
**Uwaga!** Wymiary przestrzeni do zamontowania źródła LED



INDEX = 1 pc, length 2000 mm  
package = 10 pcs  
INDEKS = 1 szt., długość 2000 mm  
opakowanie = 10 szt.

I frosted / I szron  
86060000

I white / I mleczny  
86060038

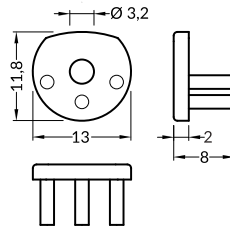
## ENDINGS / ZAŚLEPKI

**PEN8 ending**  
colours: silver, grey  
material: ABS

zaślepka PEN8  
kolory: srebrny, szary  
materiał: ABS

**PEN8 ending with hole**  
colours: silver, grey  
material: ABS

zaślepka PEN8 z otworem  
kolory: srebrny, szary  
materiał: ABS



INDEX = 1 set  
package of 10 sets = 20 pcs  
INDEKS = 1 komplet, opakowanie  
zawiera 10 kompletów = 20 szt.

silver  
srebrne

with hole  
z otworem  
86470040

without hole  
bez otworu  
86490040

grey  
szare

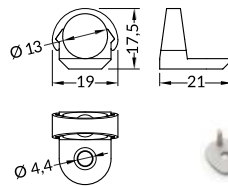
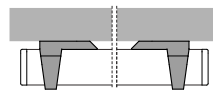
with hole  
z otworem  
86470022

without hole  
bez otworu  
86490022

## MOUNTINGS / MOCOWANIA

**PEN8 flat holder**  
colour: grey  
material: ABS

uchwyt PEN8 płaski  
kolor: szary  
materiał: ABS



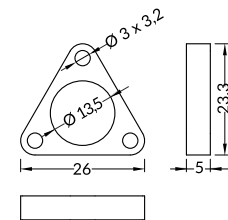
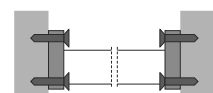
INDEX = 1 set  
package of 10 sets = 20 pcs  
INDEKS = 1 komplet  
opakowanie zawiera 10 kpl = 20 szt.

flat holder  
uchwyt płaski

grey  
szary  
86070022

**PEN8 simple holder**  
material: zinc coated steel

uchwyt PEN8 prosty  
materiał: stal ocynkowana



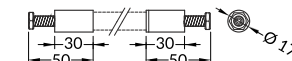
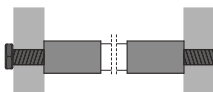
INDEX = 1 set  
INDEKS = 1 komplet

simple holder  
uchwyt prosty

zinc coated  
stal ocynkowana  
86370030

**PEN8 stretcher holder**  
colour: chrome  
material: brass

uchwyt PEN8 rozporowy  
kolor: chrom  
materiał: mosiądz

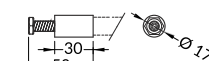
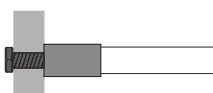


stretcher holder  
uchwyt rozporowy

chrome  
chrom  
86290003

**PEN8 end holder**  
colour: chrome  
material: brass

uchwyt PEN8 końcowy  
kolor: chrom  
materiał: mosiądz

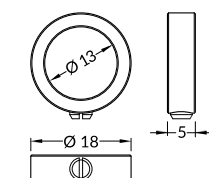
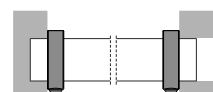


end holder  
uchwyt końcowy

chrome  
chrom  
86160003

**PEN8 ring holder**  
colours: chrome, raw  
material: brass

uchwyt PEN8 ring  
kolory: chrome, surowy  
materiał: mosiądz



ring holder  
uchwyt ring

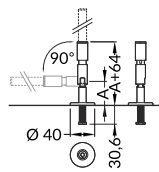
chrome  
chrom  
86440003



## MOUNTINGS / MOCOWANIA

**PEN8 jointed holder with thread**  
colour: chrome  
material: steel, brass

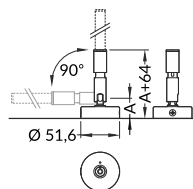
uchwyt PEN8 przegubowy z gwintem  
kolor: chrom  
materiał: stal, miedź



A =	INDEX = 1 set INDEKS = 1 komplet
39,4 mm	86090003
100 mm	86310003
200 mm	86110003
300 mm	86130003

**PEN8 jointed holder with soffit ceiling**  
colour: chrome  
material: steel, brass

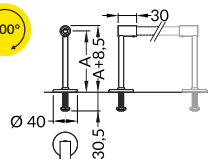
uchwyt PEN8 przegubowy z podsufitką  
kolor: chrom  
materiał: stal, miedź



A =	INDEX = 1 set INDEKS = 1 komplet
27 mm	86080003
100 mm	86300003
200 mm	86100003
300 mm	86120003

**PEN8 double holder with thread**  
colour: chrome  
material: steel, brass

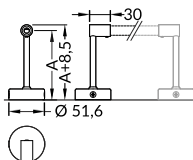
uchwyt PEN8 podwójny z gwintem  
kolor: chrom  
materiał: stal, miedź



A =	INDEX = 1 set INDEKS = 1 komplet
100 mm	86330003
200 mm	86180003
300 mm	86200003

**PEN8 double holder with soffit ceiling**  
colour: chrome  
material: steel, brass

uchwyt PEN8 podwójny z podsufitką  
kolor: chrom  
materiał: stal, miedź



A =	INDEX = 1 set INDEKS = 1 komplet
100 mm	86320003
200 mm	86170003
300 mm	86190003

Photo: / Zdjęcie:  
PORSА - Systemy Meblowe Mirosław Krysiak



PL

Made in Poland  
Wyprodukowane w Polsce



EU-registered industrial design  
Wzory przemysłowe EU

TOPMET LIGHT Kłosowicz Włósniewski i Wspólnik Sp. j. ADDRESS: Ostrowska 354, 61-312 Poznań, POLAND  
tel. +48 61 87 27 500, fax. +48 61 87 27 518 biuro@topmet.pl, www.topmet.pl

TOPMET®

The catalogue is not an offer under Polish Civil Code regulations. Colours of particular products may vary slightly from colours shown in pictures. The dimensions given are approximate and can not be a reason for complaint. TOPMET Company reserves the right to make technical changes.  
Folder nie stanowi oferty w myśl przepisów Kodeksu Cywilnego. Aktualną ofertę firmy stanowi cennik. Kolory poszczególnych produktów mogą się nieznacznie różnić od kolorów prezentowanych na zdjęciach. Podane wymiary są wymiarami orientacyjnymi i nie mogą stanowić podstawy reklamacji. Firma TOPMET zastrzega sobie prawo do wprowadzania zmian technicznych.

brochure designer • proj. folderu: M. Kędzióra, A. Szafran 11.2016. photo • fot. K. Samulska, A. Szafran, L. Wesołowski

# X-ON Electronics

Largest Supplier of Electrical and Electronic Components

*Click to view similar products for [LED Lighting Mounting Accessories](#) category:*

*Click to view products by [Topmet](#) manufacturer:*

Other Similar products are found below :

[3635](#) [PALBF18](#) [C16142\\_HEKLA-SOCKET-K](#) [3SU1900-0BC31-0AA0](#) [3SU1900-0BC31-0NB0](#) [2213118-2](#) [47.319.6380.50](#) [3SU1401-2BB40-1AA0](#) [3SU1401-2BB60-1AA0](#) [1SFA611621R1041](#) [23110040](#) [23120022](#) [23130000](#) [68550022](#) [68550040](#) [70290000](#) [70290022](#) [70290040](#) [70300022](#) [70300040](#) [76620000](#) [76990022](#) [77280022](#) [77980022](#) [77990001](#) [77990002](#) [77990040](#) [83130001](#) [83130040](#) [83150001](#) [83150022](#) [83150040](#) [83980001](#) [83980040](#) [83990001](#) [83990022](#) [83990040](#) [84040022](#) [84510002](#) [86050038](#) [86180003](#) [89080002](#) [89080022](#) [89140002](#) [89980002](#) [89980019](#) [98050040](#) [A1070001](#) [A1070002](#) [A2070001](#)