

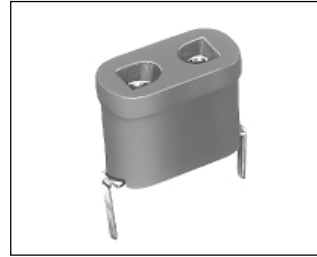
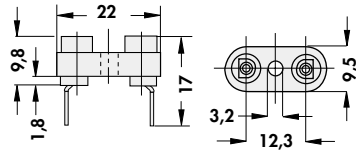
Fassungen für Schwingquarze

Sockets for Crystal Oscillators

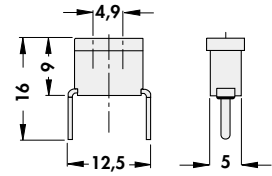
Supports pour quartz



QS 13 V



QS 25 GS



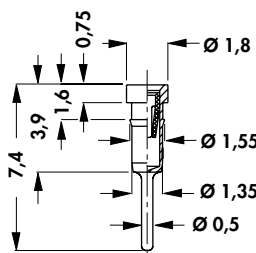
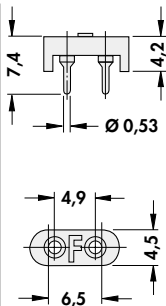
Präzisionsfassungen für Schwingquarze im HC 18 Gehäuse

Precision sockets for crystal oscillators in case HC 18

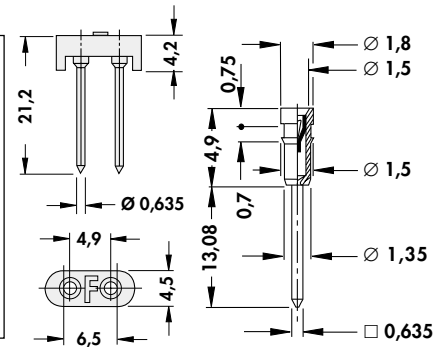
Supports de précision pour oscillateurs en boîtier HC 18



PQ 18 ...



PQ 18 W ...



Oberfläche der Kontakthülse:
... G = Gold
... Z = Zinn

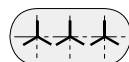
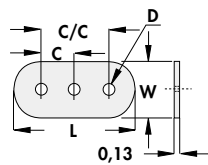
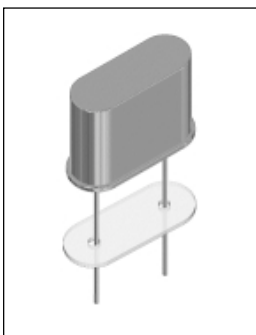
Contact shell surface:
... G = gold
... Z = tin

Revêtement du corps du contact:
... G = doré
... Z = étamé

Isolierscheiben für Schwingquarze

Insulators for crystal mounts

Rondelles isolantes pour oscillateurs



* = selbsthaltend
* = self retaining
* = autotenant

Art. Nr. Art. No. Art. n°	Maße/Dimensions [mm]				Gehäusebauform Case design Forme de boîtier	
	C	C/C	L	D		
ISQ 01	-	3,8	8,3	0,71	3,7	HC-80/U
ISQ 02	1,9	3,8	8,3	*	3,7	HC-80/U
ISQ 03	1,9	3,8	8,3	0,71	3,7	HC-80/U
ISQ 04	-	4,9	11,8	0,71	5,6	HC-18/U, HC-43/U + HC-49/U
ISQ 05	-	4,9	11,8	*	5,6	HC-18/U, HC-43/U + HC-49/U
ISQ 06	2,4	4,9	11,8	0,71	5,6	HC-18/U, HC-43/U + HC-49/U
ISQ 07	2,4	4,9	11,8	*	5,6	HC-18/U, HC-43/U + HC-49/U
ISQ 08	-	4,9	11,8	1,30	5,6	HC-25/U, HC-42/U + HC-50/U

Technische Daten:

Folie: MYLAR
Materialstärke: 0,127 mm
Hitzebeständigkeit: 250°C
Durchschlagfestigkeit: 9 KV

Technical Data:

Foil: MYLAR
Thickness: 0,127 mm
Heat resistance: 250°C
Dielectric Strength: 9 KV

Caractéristiques techniques:

Feuille: MYLAR
Épaisseur: 0,127 mm
Résistance à la chaleur: jusqu'à 250°C
Rigidité diélectrique: 9 KV

X-ON Electronics

Largest Supplier of Electrical and Electronic Components

Click to view similar products for [fisher manufacturer](#):

Other Similar products are found below :

[FR 105 52 220 ME](#) [FR 120 42 200 ME](#) [GEL 28 30](#) [GEL 45 10](#) [GEL 45 50](#) [GEL 60 10](#) [AKG 33 20 80 ME](#) [AKG 69 24 100 ME](#) [BL 16 SMD](#)
[067 12](#) [ICKSR40X30](#) [CAB 5 05 GS](#) [LA 17 150 230](#) [LA 21 150 230](#) [LA 21 150 24](#) [LA 27 K 100 12](#) [LA 27 K 100 24](#) [LA 27 K 150 12](#) [LA 27](#)
[K 50 24](#) [SK4615AL](#) [SK56920AL](#) [SK57225SA](#) [SK57720AL](#) [SK58420AL](#) [SK58437.5SA](#) [SK 622 1000 AL](#) [SK 622 1000 SA](#) [SK 622 100 AL](#)
[SK 623 100 SA](#) [SK 626 1000 SA](#) [SK 627 1000 AL](#) [SK 627 200 AL](#) [SK 627 200 SA](#) [SK 627 50 SA](#) [SK 636 100 AL](#) [SK LED R 65 SA](#) [SK](#)
[LED R 80 SA](#) [AKG 69 24 100 SA](#) [AKG 69 24 50 SA](#) [AKG 71 24 80 ME](#) [FR 80 42 160 ME](#) [GE K 80 42 100 SA](#) [GEL 10](#) [GEL 45 30](#) [GEL](#)
[60 25](#) [GEL F 15 10](#) [TUF 120 42 220 ME](#) [TUF 55 16 200 SA](#) [CAB 5 ZS](#) [CAB 9 GS](#) [LA 27 K 50 12](#)