



Euromas-ABS / Polycarbonate

Classic enclosure made of polycarbonate or lower-cost ABS

- 36 sizes
- 19 different M...V0 versions corresponding to UL 94 V0
- All M versions are listed under UL file no. 196 706
- Terminals and mounting on request
- Fixing screws for DIN rails or mounting panels included in scope of delivery



Colour	Light grey, similar to RAL 7035; special colours on request
Protection class	IP 65/DIN EN 60529, higher ingress protection on request
Enclosure material	ABS, PC (UV-stabilised) or PC UL 94 V0, seal made of CR; further UL 94 V0 types on request; for details see Technical Information

- Mounting bosses for metric threaded bushings
- Optional hinges allow easy opening/closing of the lids
- Material shrinkage may result in ABS enclosures being approx. 0.1 – 0.25% larger





Maximum insertion with Phoenix modular terminals

	MBK 2.5	MBK 3	MBK 5	UK 3 N	UK 5 N	UK 10 N
DIN rail TS 15	x	x	x			
DIN rail TS 32				x	x	x
DIN rail TS 35				x	x	x
Bridgeable		x	x	x	x	x
End-angle piece	2	2	2	2	2	2
End plate	-	-	-	1	1	1
Conductor cross-section (mm ²) fine-strand	1.5	2.5	4	2.5	4	10
Conductor cross-section (mm ²) single-wire	2.5	4	4	4	6	16
Nominal voltage (V)	500	500	500	750	750	800
Current-carrying capacity (A)	26	32	34	34	34	76
Terminal width (mm)	5.2	5.2	6.2	5.2	6.2	10.2

Model	Number per DIN rail					
M/T 205	1 x KL16/4 PA-DS terminal block					
M/T 206	1 x KL16/8 PA-DS terminal block					
M/T 208	7					
M/T 210	7	7	5			
M/T 215	14	14	11			
M/T 216	14	14	11			
M/T 217	15	15	12			
M/T 219	22	22	18	22	18	11
M/T 220	22	22	18			
M/T 221	30	30	24	29	23	15
M/T 223	30	30	24	29	23	15
M/T 225	7	7	5	6	5	3
M/T 226	14	14	11	13	11	7
M/T 227	15	15	12	14	11	7
M/T 228	15	15	12	14	11	7
M/T 230	14	14	11	13	11	7
M/T 231	22	22	18	21	18	11
M/T 235	22	22	18	21	18	11
M/T 237	30	30	24	29	23	15
M/T 238	22	22	18	21	18	11
M/T 240	38	38	30	36	30	20
M/T 2401	38	38	30	36	30	20
M/T 241	38	38	30	36	30	20
M/T 242	38	38	30	36	30	20
M/T 243	38	38	30	36	30	20
M/T 244	52	52	47	50	45	28
M/T 245	52	52	47	50	45	28
M/T 246	22	22	18	21	18	11
M/T 250	38	38	30	36	32	20
M/T 251	60	60	50	58	48	30
M 252	48	48	40	46	40	24
M/T 253	48	48	40	46	40	24
M/T 254	48	48	40	46	40	24
M/T 255	60	60	50	58	48	30
T 260	60	60	50	58	48	30

Maximum insertion with Weidmüller modular terminals

	AKZ 1.5	AKZ 2.5	AKZ 4	SAK 2.5	SAK 4
DIN rail TS 15	x	x	x		
DIN rail TS 32				x	x
DIN rail TS 35					
Bridgeable	x	x	x	x	x
End-angle piece	2	2	2	2	2
End plate	1	1	1	1	1
Conductor cross-section (mm ²) fine-strand	1.5	2.5	4	2.5	4
Conductor cross-section (mm ²) single-wire	2.5	4	6	4	10
Nominal voltage (V)	400	250	500	800	800
Current-carrying capacity (A)	17.5	24	32	24	32
Terminal width (mm)	5	5	6	6	6.5

Model	Number per DIN rail				
M/T 205	1 x KL16/4 PA-DS terminal block				
M/T 206	1 x KL16/8 PA-DS terminal block				
M/T 208	7	7			
M/T 210	7	7	6		
M/T 215	14	14	12		
M/T 216	14	14	12		
M/T 217	14	14	12		
M/T 219	22	22	18		
M/T 220	30	22	18		
M/T 221	30	30	25	25	23
M/T 223	7	30	25	25	23
M/T 225	14	7	6	6	5
M/T 226	14	14	12	12	9
M/T 227	14	14	12	12	11
M/T 228	14	14	12	12	11
M/T 230	14	14	12	12	11
M/T 231	21	21	17	17	16
M/T 235	21	21	17	17	16
M/T 237	30	30	25	25	23
M/T 238	21	21	17	17	16
M/T 240	40	40	33	33	30
M/T 2401	40	40	33	33	30
M/T 241	40	40	33	33	30
M/T 242	40	40	33	33	30
M/T 243	40	40	33	33	30
M/T 244	54	54	49	49	43
M/T 245	54	54	49	49	43
M/T 246	21	21	17	17	16
M/T 250	40	40	33	33	30
M/T 251	62	62	52	52	46
M 252	48	48	42		
M/T 253	48	48	42	42	38
M/T 254	48	48	42	42	38
M/T 255	60	60	50	50	45
T 260	60	60	50	50	45



Euromas-ABS / polycarbonate

Euromas enclosure, polycarbonate

Model	Order no.	A	B	C	a1	a2	b1	b2	b3	c1	c2
M 205	02205000	52	50	35	46,4	30	44,4	28,2		10	31
M 205 G	02205400	52	50	35	46,4	30	44,4	28,2		10	31
M 206	02206000	65	50	35	59,4	43	44	27,7		10	29,5
M 206 G	02206200	65	50	35	59,4	43	44	27,7		10	29,5
M 208	02208000	98	64	36,4	89,4	74	55,4	32		9,2	29,4
M 210	02210000	82	80	55	75,3	56,6	73,3	36,5		15	49
M 210 G	02210100	82	80	55	75,3	56,6	73,3	36,5		15	49
M 215	02215000	120	80	55	113,3	94,5	73,3	36,5		15	49,5
M 215 G	02215100	120	80	55	113,3	94,5	73,3	36,5		15	49,5
M 216	02216000	120	80	60	113,3	94,5	73,3	36,5		20	54
M 216 G	02216100*	120	80	60	113,3	94,5	73,3	36,5		20	54
M 217	02217000	122	120	55	115,3	96,5	113,3	76,5		15	48
M 217 G	02217200	122	120	55	115,3	96,5	113,3	76,5		15	48
M 219	02219000	160	80	60	153,5	134,7	73,5	36,7		20	54
M 220	02220000	160	80	55	153,5	134,7	73,5	36,7		15	49
M 220 G	02220100	160	80	55	153,5	134,7	73,5	36,7		15	49
M 221	02221000	200	120	75	193	174,2	113	74,2		15	68,5
M 221 G	02221100	200	120	75	193	174,2	113	74,2		15	68,5
M 223	02223000	200	150	75	193	174	143	105		15	68,5
M 223 G	02223100	200	150	75	193	174	143	105		15	68,5
M 225	02225000	82	80	85	75	56	73	36		15	79
M 225 G	02225100	82	80	85	75	56	73	36		15	79
M 226	02226000	120	80	85	113	94	73	36		15	79,5
M 226 G	02226100	120	80	85	113	94	73	36		15	79,5
M 227	02227000	122	120	85	115	96,2	113	76,2		15	78
M 227 G	02227100	122	120	85	115	96,2	113	76,2		15	78
M 228	02228000	122	120	105	115	96,2	113	76,2		35	98,5
M 228 G	02228100	122	120	105	115	96,2	113	76,2		35	98,5
M 230	02230000	120	80	90	113	94	73	36		20	84
M 231	02231000	160	80	85	153	134	73	36		15	79
M 231 G	02231100	160	80	85	153	134	73	36		15	79
M 235	02235000	160	80	90	153	134	73	36		20	84
M 237	02237000	200	120	90	193	174,2	113	74,2		30	83,5
M 237 G	02237100	200	120	90	193	174,2	113	74,2		30	83,5
M 238	02238000	160	120	90	153	134,2	113	74,2		30	83,5
M 238 G	02238100	160	120	90	153	134,2	113	74,2		30	83,5
M 2381	02238200	160	120	75	153	134,2	113	74,2		15	68,5
M 2381 G	02238300	160	120	75	153	134,2	113	74,2		15	68,5
M 240	02240000	250	160	90	243	224	153	115	134	15	84
M 240 G	02240100	250	160	90	243	224	153	115	134	15	84
M 2401	02240200	240,3	160,3	90	233	214,7	153	116,7	134,7	15	84
M 2401 G	02240300	240,3	160,3	90	233	214,7	153	116,7	134,7	15	84

Euromas-ABS / polycarbonate



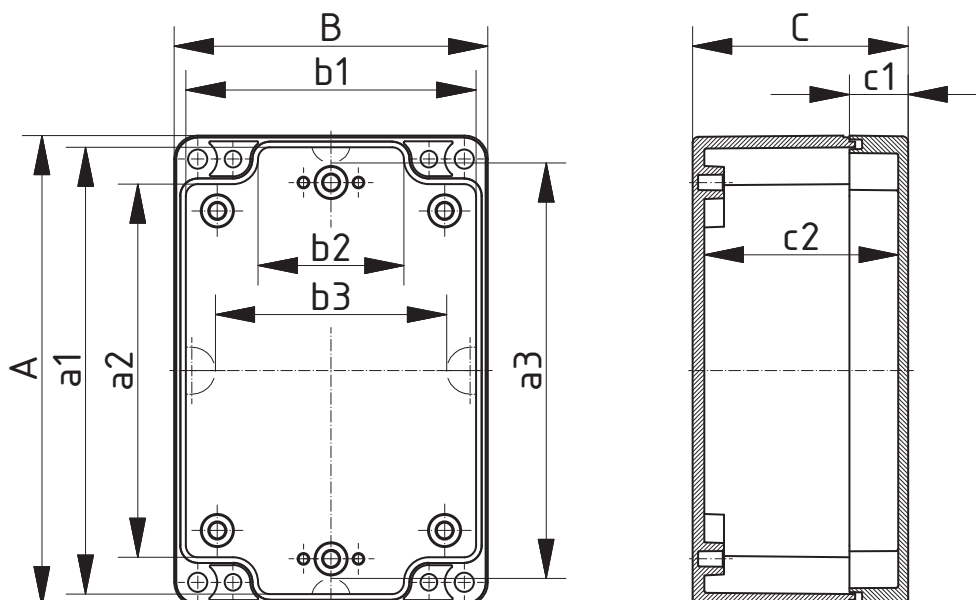
Euromas enclosure, polycarbonate

Model	Order no.	A	B	C	a1	a2	b1	b2	b3	c1	c2
M 241	02241000	250	160	119	243	224	153	115	134	44	113
M 242	02242000	240,5	120	100,5	233,5	216,2	113	76,9		25	94
M 242 G	02242100	240,5	120	100,5	233,5	216,2	113	76,9		25	94
M 243	02243000	240,3	160,3	120	233	214,7	153	116,7	134,7	45	113,5
M 243 G	02243100	240,3	160,3	120	233	214,7	153	116,7	134,7	45	113,5
M 244	02244000	340	150	100	329,3	301,3	139,3	87,3		20	92,5
M 244 G	02244100	340	150	100	329,3	301,3	139,3	87,3		20	92,5
M 245	02245000	340	150	120	329,3	301,3	139,3	87,3		40	113
M 246	02246000	160	120	140	153	134,2	113	74,2		80	133,5
M 246 G	02246100	160	120	140	153	134,2	113	74,2		80	133,5
M 250	02250000	250	160	150	243	224	153	115	134	75	144
M 251	02251000	360	160	100	351,7	333,7	151,7	113,7	134,7	25	93,5
M 252	02252000	300	230	65	293,1	274,1	223,1	186,1	204,1	10	58,5
M 253	02253000	300	230	85	293,1	274,1	223,1	186,1	204,1	30	78,5
M 253 G	02253100	300	230	85	293,1	274,1	223,1	186,1	204,1	30	78,5
M 254	02254000	300	230	110	293,1	274,1	223,1	186,1	204,1	55	103,5
M 254 G	02254100	300	230	110	293,1	274,1	223,1	186,1	204,1	55	103,5
M 255	02255000	360	200	149,5	350,3	318,3	190,3	138,3	159,3	49,5	142
M 255 G	02255100	360	200	149,5	350,3	318,3	190,3	138,3	159,3	49,5	142

Scope of delivery: Lid and base, lid screws made of V2A, self-tapping screws for mounting bosses

Note: * = Available on request. Accessories: see following pages.

G = Design with crystal-clear lid.



Z-2503224



Euromas-ABS / polycarbonate

Euromas enclosure, ABS

Model	Order no.	A	B	C	a1	a2	b1	b2	b3	c1	c2
T 205	03205000	52	50	35	46,4	30	44,4	28,2		10	31
T 205 SV	03205400*	52	50	35	46,4	30	44,4	28,2		10	31
T 206	03206000	65	50	35	59,4	43	44	27,7		10	29,5
T 206 SV	03206400*	65	50	35	59,4	43	44	27,7		10	29,5
T 208	03208000	98	64	36,4	89,4	74	55,4	32		9,2	29,4
T 208 SV	03208400*	98	64	36,4	89,4	74	55,4	32		9,2	29,4
T 210	03210000	82	80	55	75,3	56,6	73,3	36,5		15	49
T 210 SV	03210400*	82	80	55	75,3	56,6	73,3	36,5		15	49
T 215	03215000	120	80	55	113,3	94,5	73,3	36,5		15	49,5
T 215 SV	03215400*	120	80	55	113,3	94,5	73,3	36,5		15	49,5
T 216	03216000	120	80	60	113,3	94,5	73,3	36,5		20	54
T 216 SV	03216400*	120	80	60	113,3	94,5	73,3	36,5		20	54
T 217	03217000	122	120	55	115,3	96,5	113,3	76,5		15	48
T 217 SV	03217400*	122	120	55	115,3	96,5	113,3	76,5		15	48
T 219	03219000	160	80	60	153,5	134,7	73,5	36,7		20	54
T 219 SV	03219400*	160	80	60	153,5	134,7	73,5	36,7		20	54
T 220	03220000	160	80	55	153,5	134,7	73,5	36,7		15	49
T 220 SV	03220400*	160	80	55	153,5	134,7	73,5	36,7		15	49
T 221	03221000	200	120	75	193	174,2	113	74,2		15	68,5
T 221 SV	03221400*	200	120	75	193	174,2	113	74,2		15	68,5
T 223	03223000	200	150	75	193	174	143	105		15	68,5
T 223 SV	03223400*	200	150	75	193	174	143	105		15	68,5
T 225	03225000	82	80	85	75	56	73	36		15	79
T 225 SV	03225400*	82	80	85	75	56	73	36		15	79
T 226	03226000	120	80	85	113	94	73	36		15	79,5
T 226 SV	03226400*	120	80	85	113	94	73	36		15	79,5
T 227	03227000	122	120	85	115	96,2	113	76,2		15	78
T 227 SV	03227400*	122	120	85	115	96,2	113	76,2		15	78
T 228	03228000	122	120	105	115	96,2	113	76,2		35	98,5
T 230	03230000	120	80	90	113	94	73	36		20	84
T 230 SV	03230400*	120	80	90	113	94	73	36		20	84
T 231	03231000	160	80	85	153	134	73	36		15	79
T 231 SV	03231400*	160	80	85	153	134	73	36		15	79
T 235	03235000	160	80	90	153	134	73	36		20	84
T 235 SV	03235400*	160	80	90	153	134	73	36		20	84
T 237	03237000	200	120	90	193	174,2	113	74,2		30	83,5
T 237 SV	03237400*	200	120	90	193	174,2	113	74,2		30	83,5
T 238	03238000	160	120	90	153	134,2	113	74,2		30	83,5
T 238 SV	03238400*	160	120	90	153	134,2	113	74,2		30	83,5
T 2381	03238200	160	120	75	153	134,2	113	74,2		15	68,5
T 240	03240000	250	160	90	243	224	153	115	134	15	84
T 240 SV	03240400*	250	160	90	243	224	153	115	134	15	84

Euromas-ABS / polycarbonate



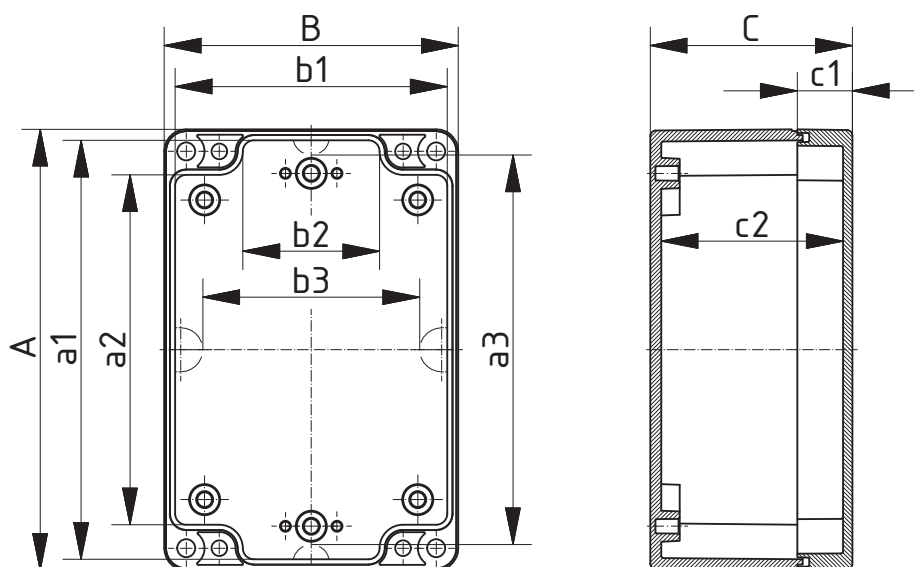
Euromas enclosure, ABS

Model	Order no.	A	B	C	a1	a2	b1	b2	b3	c1	c2
T 2401	03240200	240,3	160,3	90	233	214,7	153	116,7	134,7	15	84
T 2401 SV	03240240*	240,3	160,3	90	233	214,7	153	116,7	134,7	15	84
T 241	03241000	250	160	119	243	224	153	115	134	44	113
T 241 SV	03241400*	250	160	119	243	224	153	115	134	44	113
T 242	03242000	240,5	120	100,5	233,5	216,2	113	76,9		25	94
T 242 SV	03242400*	240,5	120	100,5	233,5	216,2	113	76,9		25	94
T 243	03243000	240,3	160,3	120	233	214,7	153	116,7	134,7	45	113,5
T 243 SV	03243400*	240,3	160,3	120	233	214,7	153	116,7	134,7	45	113,5
T 244	03244000	340	150	100	329,3	301,3	139,3	87,3		20	92,5
T 245	03245000	340	150	120	329,3	301,3	139,3	87,3		40	113
T 246	03246000	160	120	140	153	134,2	113	74,2		80	133,5
T 250	03250000	250	160	150	243	224	153	115	134	75	144
T 251	03251000	360	160	100	351,7	333,7	151,7	113,7	134,7	25	93,5
T 251 SV	03251400*	360	160	100	351,7	333,7	151,7	113,7	134,7	25	93,5
T 253	03253000	300	230	85	293,1	274,1	223,1	186,1	204,1	30	78,5
T 253 SV	03253400*	300	230	85	293,1	274,1	223,1	186,1	204,1	30	78,5
T 253 F	03253200*	300	230	85	293,1	274,1	223,1	186,1	204,1	30	78,5
T 254	03254000	300	230	110	293,1	274,1	223,1	186,1	204,1	55	103,5
T 254 SV	03254400*	300	230	110	293,1	274,1	223,1	186,1	204,1	55	103,5
T 255	03255000	360	200	149,5	350,3	318,3	190,3	138,3	159,3	49,5	142
T 255 SV	03255400*	360	200	149,5	350,3	318,3	190,3	138,3	159,3	49,5	142
T 260	03260000	360	400	150	350,3	318,3	390,3	338,3	358,3	50	142

Scope of delivery: Lid and base, lid screws made of V2A, self-tapping screws for mounting bosses

Note: * = Available on request. Accessories: see following pages.

SV = version with quick-release fastener; F = version with membrane keypad area



Z-2503224

Euromas-ABS / polycarbonate



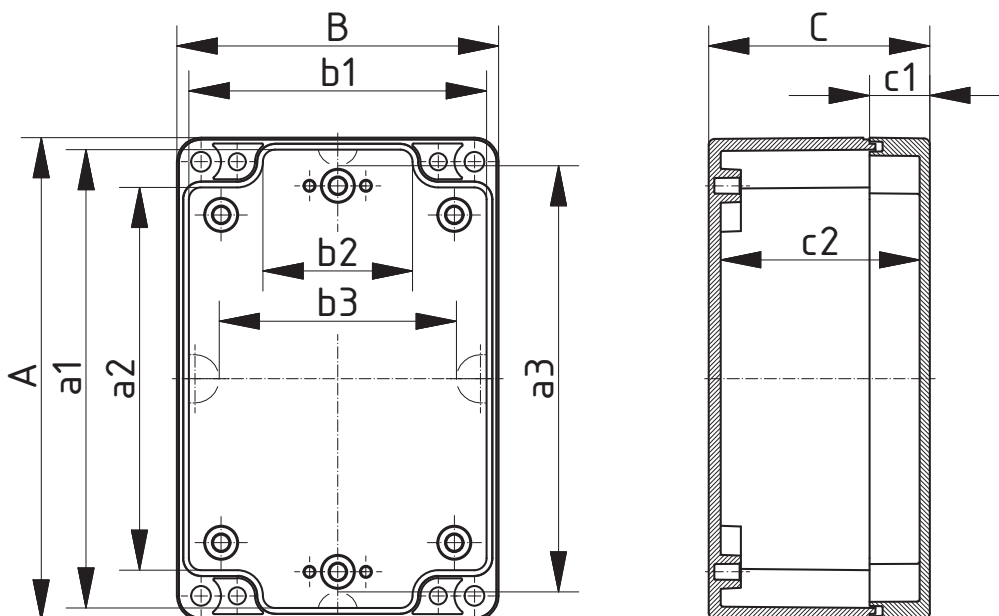
Euromas enclosure, polycarbonate

Model	Order no.	A	B	C	a1	a2	b1	b2	b3	c1	c2
M 205-V0	02205094	52	50	35	46,4	30	44,4	28,2		10	31
M 206-V0	02206094	65	50	35	59,4	43	44	27,7		10	29,5
M 208-V0	02208094	98	64	36,4	89,4	74	55,4	32		9,2	29,4
M 210-V0	02210094	82	80	55	75,3	56,6	73,3	36,5		15	49
M 215-V0	02215094	120	80	55	113,3	94,5	73,3	36,5		15	49,5
M 217-V0	02217094	122	120	55	115,3	96,5	113,3	76,5		15	48
M 220-V0	02220094	160	80	55	153,5	134,7	73,5	36,7		15	49
M 221-V0	02221094	200	120	75	193	174,2	113	74,2		15	68,5
M 223-V0	02223094	200	150	75	193	174	143	105		15	68,5
M 225-V0	02225094	82	80	85	75	56	73	36		15	79
M 226-V0	02226094	120	80	85	113	94	73	36		15	79,5
M 227-V0	02227094	122	120	85	115	96,2	113	76,2		15	78
M 228-V0	02228094	122	120	105	115	96,2	113	76,2		35	98,5
M 231-V0	02231094	160	80	85	153	134	73	36		15	79
M 237-V0	02237094	200	120	90	193	174,2	113	74,2		30	83,5
M 238-V0	02238094	160	120	90	153	134,2	113	74,2		30	83,5
M 2401-V0	02240294	240,3	160,3	90	233	214,7	153	116,7	134,7	15	84
M 242-V0	02242094	240,5	120	100,5	233,5	216,2	113	76,9		25	94
M 255-V0	02255094	360	200	149,5	350,3	318,3	190,3	138,3	159,3	49,5	142

Scope of delivery: Lid and base, lid screws made of V2A, self-tapping screws for mounting bosses

Note: * = Available on request. Accessories: see following pages.

V0 = version in UL 94 V0 enclosure material



Z-2503224

Euromas accessories

Mounting plates, laminated paper (Pertinax)

Model	Order no.	Note
M	22000100	For EM/ET 205, M/T 205
M	22000200	For EM/ET 206, M/T 206
M	22000300	For EM/ET 210, EM/ET 225, M/T 210, M/T 225
M	22000400	For EM/ET 215, M/T 215-216, M/T 226, M/T 230
M	22000500	For EM/ET 217, EM/ET 227, M/T 217, M/T 227-228
M	22000600	For EM/ET 220, EM/ET 231, M/T 219-220, M/T 231-235
M	22000700	For EM/ET 221, EM/ET 237, M/T 221, M/T 237
M	22000800	For EM/ET 223, M/T 223
M	22000900	For EM/ET 239-241, M/T 240, M/T 241, M/T 250
M	22001000	For M/T 2401, M/T 243
M	22001100	For EM/ET 238, M/T 238, M/T 246
M	22001200	For EM/ET 242, M/T 242, M/T 2381
M	22001300	For M/T 244-245
M	22001400	For M/T 251
M	22001500	For M/T 252-254
M	22001600	For M/T 255
M	22001610	For M/T 260

Scope of delivery: 1 mounting panel



Knurled screws

Model	Order no.	Note
RD	22003100	For M/T 210-215, M/T 217, M/T 220-227, M/T 231
RD	22003200	For M/T 240-2401, M/T 2381
RD	22003310	For M/T 241, M/T 243

Scope of delivery: 1 set, suitable for one enclosure

Note: Do not use with enclosures with quick-release fastener.



Rubber feet, plug-in

Model	Order no.	Note
F	22003300	For M/T 208-260

Scope of delivery: 4 pieces



Euromas accessories



Silicone seal for lid

Model	Order no.	Note
SIL	22003500	For M/T 210, M/T 225
SIL	22003600	For M/T 215, M/T 226, M/T 230, M/T 216
SIL	22003700	For M/T 217, M/T 227-228
SIL	22003800	For M/T 219-220, M/T 231-235
SIL	22003900	For M/T 221, M/T 237
SIL	22004100	For M/T 240, M/T 241, M/T 250
SIL	22004200	For M/T 2401, M/T 243
SIL	22004300	For M/T 238, M/T 246, M/T 2381
SIL	22004400	For M/T 242
SIL	22004500	For M/T 244-245
SIL	22004600	For M/T 251
SIL	22004700	For M/T 252-254
SIL	22004800	For M/T 255
SIL	22005500	For M/T 223

Scope of delivery: 1 seal



Wall brackets, screw-on at rear

Model	Order no.	Note
WL	22004900	For M/T 210-243, M/T 246-253

Scope of delivery: 4 pieces



DIN rails DIN EN 60715 TH 15

Model	Order no.	Note
TS 15	22001800	For M/T 205
TS 15	22001710	For M/T 206
TS 15	22001700	For M/T 210, M/T 225
TS 15	22001900	For M/T 215-217, M/T 226-230
TS 15	22002000	For M/T 219-220, M/T 231-235, M/T 238, M/T 246, P 325, M/T 2381
TS 15	22002100	For M/T 221-223, M/T 237
TS 15	22002402	For M/T 240-243, M/T 250, M/T 2401
TS 15	22002720	For M/T 244-245
TS 15	22002820	For M/T 251
TS 15	22002920	For M/T 252-254

Scope of delivery: 1 DIN rail

Euromas accessories

DIN rails DIN EN 60715 G 32

Model	Order no.	Note
TS 32	22001701	For M/T 210, M/T 225, P 305, P 326
TS 32	22002010	For M/T 219-220, M/T 231-235, M/T 238, M/T 246, P 316, P 325, M/T 2381
TS 32	22002110	For M/T 221-223, M/T 237
TS 32	22002300	For M/T 240, M/T 241, M/T 250
TS 32	22002400	For M/T 2401, M/T 242-243
TS 32	22002700	For M/T 244-245
TS 32	22002800	For M/T 251
TS 32	22002900	For M/T 252-254
TS 32	22002950	For M/T 255
TS 32	22002960	For T 260

Scope of delivery: 1 DIN rail



DIN rails DIN EN 60715 TH 35

Model	Order no.	Note
TS 35	22001702	For M/T 210, M/T 225, P 305, P 326
TS 35	22001910	For M/T 215-217, M/T 226-230
TS 35	22002020	For M/T 219-220, M/T 231-235, M/T 238, M/T 246, P 316, P 325, M/T 2381
TS 35	22002120	For M/T 221-223, M/T 237
TS 35	22002310	For M/T 240, M/T 241, M/T 250
TS 35	22002401	For M/T 2401, M/T 242-243
TS 35	22002710	For M/T 244-245
TS 35	22002810	For M/T 251
TS 35	22002950	For M/T 255

Scope of delivery: 1 DIN rail



Threaded inserts for mounting bosses

Model	Order no.	Note
DODGE M3x6,5	59002810	ND = 4.0 x 6.5
DODGE M4x9,5	59002820	ND = 5.4 x 9.5

Scope of delivery: 100 pieces

Note: Put the threaded insert into the boss until it touches the base. Then hammer down the stretcher plate using a pin.



Hinge set, polycarbonate

Model	Order no.
SchM	22006000

Scope of delivery: 1 hinge set



X-ON Electronics

Largest Supplier of Electrical and Electronic Components

Click to view similar products for [bopla](#) manufacturer:

Other Similar products are found below :

[62240000](#) [82400124](#) [82600124](#) [82703124](#) [94242200.MT1](#) [96033125](#) [96036335](#) [ATPH1850-100 MT6](#) [ATPH1850-250 MT1](#) [ATPH1865-250 MT6](#) [94122150.MT2](#) [34501000](#) [34700000](#) [34751000](#) [34910002](#) [ATPH1850-200 MT6](#) [ATPH1865-200 MT6](#) [46400000](#) [46300000](#) [46600000](#) [1124000](#) [1123000](#) [62221000](#) [82200124](#) [82600135](#) [82700124](#) [02244000](#) [B 080805 ABS GRAPHITE GREY](#) [B 140806 ABS GRAPHITE GREY](#) [ATPH 1850-150 EG1240P](#) [B 140806 ABS LIGHT GREY](#) [B 261706 PC-V0-G GRAPHITE GREY](#) [82200135](#) [T890](#) [02208000](#) [02250000](#) [94122150](#) [41250109](#) [01123000](#) [01104000](#) [92800200](#) [BOP 500 BE4MC-9005](#) [BOP 500 BE4MC-9016](#) [BOP 7.0-9016](#) [BOP 700 BE4MN-9016](#) [BOP 900-9016](#) [BOP 900 BE4MN-9005](#) [BOP 900 BE4MN-9016](#) [ABP 1600-200](#)