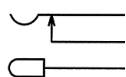
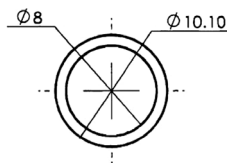
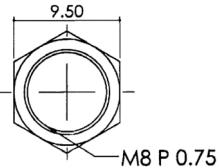
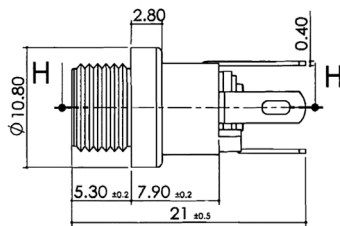
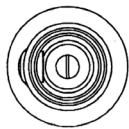


H-H



Bestellbezeichnung Designation Désignation	Polzahl Poles Pôles	Verpackungseinheit Package unit Unité d'emballage
<b>1614 19</b>	<b>2</b>	<b>250</b>

Verpackung: lose im Karton oder Kunststoffbeutel  
Packaging: in bulk in a cardboard box or a plastic bag  
Emballage: en vrac dans un carton ou sachet en plastique

**1614 19**

Netzgeräte-Einbaukupplung, gerade Ausführung, mit Öffner und Lötäugen, für Rückseitenmontage

- 1. Temperaturbereich** -20 °C/+70 °C
  - 2. Werkstoffe**
    - Kontaktträger PA, V0 nach UL 94
    - Kontakt CuZn/CuSn, vernickelt/versilbert
    - Isolierung PF
    - Mutter CuZn, vernickelt
    - Unterlegscheibe Stahl, vernickelt
  - 3. Mechanische Daten**
    - Durchmesser Öffnung 5,6 mm
    - Durchmesser Mittelstift 2,1 mm
    - Steckkraft<sup>1</sup> ≤ 30 N
    - Ziehkraft<sup>1</sup> 3–30 N
    - Steckzyklen ≥ 5000
    - Kontaktierung mit Netzgerätesteckern 1633 02, NES/J 21, NES/J 21 W, NES/J 210, XNES/J 210
  - 4. Elektrische Daten**
    - Durchgangswiderstand ≤ 50 mΩ
    - Strombelastbarkeit 0,5 A
    - Nennspannung 12 V DC
    - Prüfspannung 250 V/60 s
    - Isolationswiderstand > 100 MΩ
- <sup>1</sup> gemessen mit einem Lehrenstecker

**1614 19**

Power supply chassis socket, straight version, with break contact and solder eyes, for back side mounting

- 1. Temperature range** -20 °C/+70 °C
  - 2. Materials**
    - Insulating body PA, V0 according to UL 94
    - Contact CuZn/CuSn, nickel/silver-plated
    - Insulation PF
    - Nut CuZn, nickel-plated
    - Washer steel, nickel-plated
  - 3. Mechanical data**
    - Diameter opening 5.6 mm
    - Diameter center pin 2.1 mm
    - Insertion force<sup>1</sup> ≤ 30 N
    - Withdrawal force<sup>1</sup> 3–30 N
    - Mating cycles ≥ 5000
    - Mating with power supply plugs 1633 02, NES/J 21, NES/J 21 W, NES/J 210, XNES/J 210
  - 4. Electrical data**
    - Contact resistance ≤ 50 mΩ
    - Nominal power 0.5 A
    - Nominal voltage 12 V DC
    - Test voltage 250 V/60 s
    - Insulation resistance > 100 MΩ
- <sup>1</sup> measured with a gauge plug

**1614 19**

Embase femelle d'alimentation, version droite, avec contact repos et cosses à souder, pour montage par derrière

- 1. Température d'utilisation** -20 °C/+70 °C
  - 2. Matériaux**
    - Corps isolant PA, V0 suivant UL 94
    - Contact CuZn/CzSn, nickelé/argenté
    - Isolement PF
    - Écrou CuZn, nickelé
    - Rondelle acier, nickelé
  - 3. Caractéristiques mécaniques**
    - Diamètre orifice 5,6 mm
    - Diamètre pointe centrale 2,1 mm
    - Force d'insertion<sup>1</sup> ≤ 30 N
    - Force de séparation<sup>1</sup> 3–30 N
    - Nombre de manœuvres ≥ 5000
    - Raccordement avec connecteurs mâles d'alimentation 1633 02, NES/J 21, NES/J 21 W, NES/J 210, XNES/J 210
  - 4. Caractéristiques électriques**
    - Résistance de contact ≤ 50 mΩ
    - Courant nominal 0,5 A
    - Tension nominale 12 V DC
    - Tension d'essai 250 V/60 s
    - Résistance d'isolement > 100 MΩ
- <sup>1</sup> mesuré avec un connecteur gabarit

## X-ON Electronics

Largest Supplier of Electrical and Electronic Components

*Click to view similar products for [lumberg](#) manufacturer:*

Other Similar products are found below :

[RK20-603/5M](#) [ASBSM 10/LED 3](#) [ASBS-R 8/LED 5-4](#) [ASBSV 8 5](#) [BTO 1 V ROT](#) [BTOR 1 SCHWARZ](#) [18315 0976 PMC 151](#) [KRE8](#) [SBS](#)  
[4/LED 3](#) [SFV 80](#) [RK30/2M](#) [RKWT 4-07/5M](#) [ASBS-R 4 5-4](#) [ASBS-R 4/LED 5-4](#) [BTO 1 ROT](#) [BTO 1 SCHWARZ](#) [BTO 1 V SCHWARZ](#)  
[BTOR 1 GELB](#) [BTOR 1 WEISS](#) [KB3](#) [KRES10](#) [KRESS8](#) [KS8](#) [KRM 07](#) [2480 01](#) [0103 03](#) [WKV 81](#) [RK 30-738/20F](#) [RKMV 4-225/10 M](#)  
[RKT 5-644/2M](#) [RKT 4-679/5M](#) [HZ30](#) [ASBS 2 M12-S2326](#) [1614 16](#) [0985 706 100/10M](#) [RST 4-RKWT 4-602/1M](#) [WKV50](#) [RST 4-633/2M](#)  
[RST 4-RKWT 4-602/3M](#) [RS-TU](#) [WSV 30](#) [0986 EMC 102](#) [0250 03](#) [RKWT 5-612/5M](#) [0980 ESL 393-121](#) [RST 5L-RKT 5L-949/5 M](#) [ASBM](#)  
[6/LED 3-344/5 M](#) [RKT 4-646/2M](#) [RKHL 8/S 5,5](#) [0985 YM57530 100/20M](#)