

rotronic

Datenblatt - Fiche technique - Data sheet

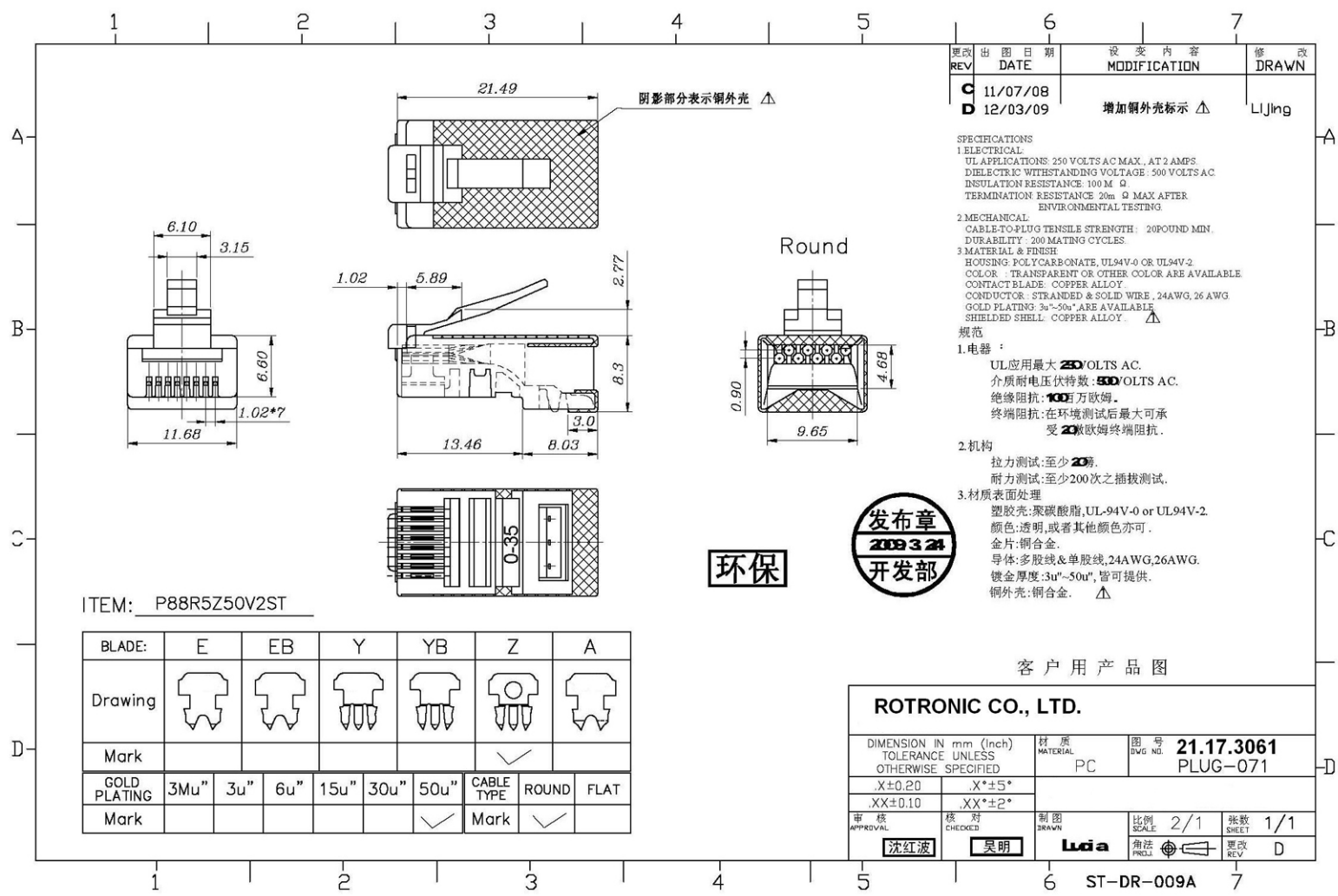
21.17.3061



ROLINE Modular Plug geschirmt, Kat. 6, 10 Stck

ROLINE Connecteur modulaire blindé, Cat.6, 10 unités

**ROLINE Cat.6 Modular Plug, shielded, for Stranded Wire,
10 pcs.**



REV	DATE	MODIFICATION	DRAWN
C	11/07/08		
D	12/03/09	增加铜外壳标示	LJIng

SPECIFICATIONS

1 ELECTRICAL
 UL APPLICATIONS: 250 VOLTS AC MAX. AT 3 AMPS.
 DIELECTRIC WITHSTANDING VOLTAGE: 500 VOLTS AC.
 INSULATION RESISTANCE: 100 M Ω.
 TERMINATION RESISTANCE: 20m Ω MAX AFTER ENVIRONMENTAL TESTING.

2 MECHANICAL
 CABLE TO PLUG TENSILE STRENGTH: 20 POUND MIN.
 DURABILITY: 200 MATING CYCLES.

3 MATERIAL & FINISH
 HOUSING: POLYCARBONATE, UL94V-0 OR UL94V-2.
 COLOR: TRANSPARENT OR OTHER COLOR ARE AVAILABLE.
 CONTACT BLADE: COPPER ALLOY.
 CONDUCTOR: STRANDED & SOLID WIRE, 24AWG, 26 AWG.
 GOLD PLATING: 3u"-50u", ARE AVAILABLE.
 SHIELDED SHELL: COPPER ALLOY.

- 规范**
- 1. 电器:**
 UL应用最大 **250** VOLTS AC.
 介质耐电压伏特数: **500** VOLTS AC.
 绝缘阻抗: **100** 百万欧姆。
 终端阻抗: 在环境测试后最大可承受 **20** 欧姆终端阻抗。
- 2. 机构**
 拉力测试: 至少 **20** 磅。
 耐力测试: 至少 200 次之插拔测试。
- 3. 材质表面处理**
 塑胶壳: 聚碳酸酯, UL-94V-0 或 UL-94V-2.
 颜色: 透明, 或者其他颜色亦可。
 金片: 铜合金。
 导体: 多股线 & 单股线, 24AWG, 26AWG。
 镀金厚度: 3u"-50u", 皆可提供。
 铜外壳: 铜合金。



环保

ITEM: P88R5Z50V2ST

BLADE:	E	EB	Y	YB	Z	A
Drawing						
Mark					✓	
GOLD PLATING	3Mu"	3u"	6u"	15u"	30u"	50u"
Mark				✓	Mark	✓

ROTRONIC CO., LTD.			
DIMENSION IN mm (Inch) TOLERANCE UNLESS OTHERWISE SPECIFIED		材质 MATERIAL PC	图号 DWG NO. 21.17.3061 PLUG-071
.X±0.20	.X*±5°		
.XX±0.10	.XX*±2°		
审核 APPROVAL 沈红波	核对 CHECKED 吴明	制图 DRAWN Lida	比例 SCALE: 2/1 张数 SHEET: 1/1 更改 REV: D

X-ON Electronics

Largest Supplier of Electrical and Electronic Components

Click to view similar products for [Modular Connectors](#) / [Ethernet Connectors](#) category:

Click to view products by [Roline](#) manufacturer:

Other Similar products are found below :

[RJE231881317T](#) [MP1010RX-1000](#) [MP44RX-1000](#) [GAX-3-66](#) [GAX-8-62](#) [93606-0253](#) [GD-A-44](#) [GDCX-PA-66-50](#) [GDCX-PN-64](#) [GDCX-PN-66](#) [GDCX-PN-66-50](#) [GDLX-A-66](#) [GDLX-A-88](#) [GDLX-N-66](#) [GDLX-S-88K](#) [GDTX-S-88-50](#) [GDX-PA-1010](#) [GLX-N-1010M-BLK](#) [GLX-N-44M](#) [GLX-S-88M-BLK](#) [GMX-N-1010](#) [GMX-S-1010](#) [GMX-S-66](#) [GMX-SMT2-N-1010](#) [GMX-SMT2-N-64-50](#) [GMX-SMT2-S6-88](#) [GMX-SMT4-N-88](#) [GPX-2-64](#) [GRT1-BT1-5](#) [GSGX-N-2-88](#) [GSX-NS2-88-3.05](#) [GSX-NS2-88-3.05-50](#) [GSX-NS-88-3.05-30](#) [GSX-NS-88-3.05-50](#) [GSX-NS-88-3.68](#) [1-1775629-2](#) [GWLX-S-88-GR](#) [GWLX-S9-88-YG](#) [1300500326](#) [1300500227](#) [1300530003](#) [1300570002](#) [1324640-4](#) [RJ11FTVC2G](#) [RJ11FTVC2N](#) [RJFTVX2SA1G](#) [132764-001](#) [1400000](#) [1413176](#) [1413235](#)