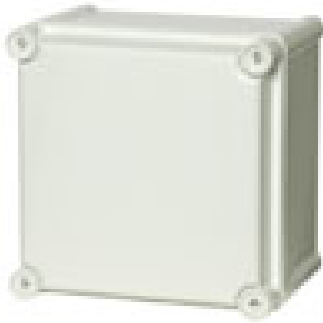


**SOLID PC 1919 18 G**



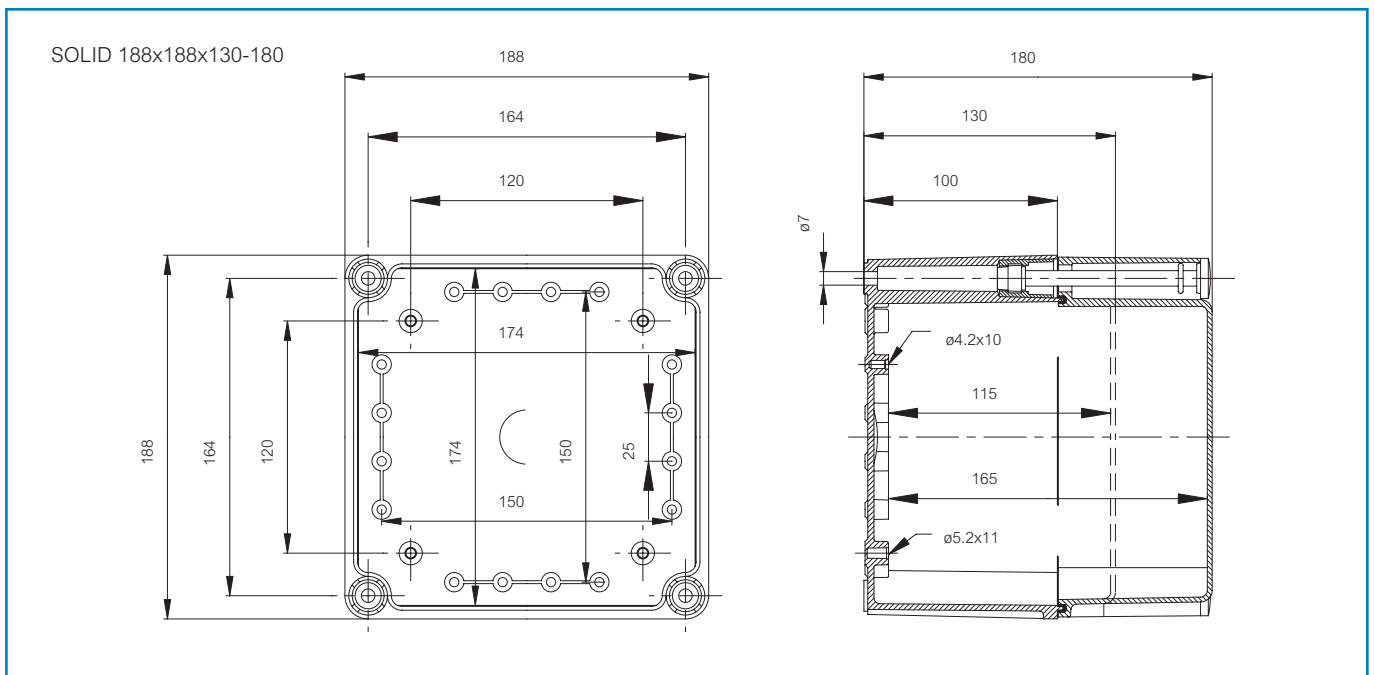
Sample photo

**Order symbol:** PC 1919 18 G  
**Product nbr:** 5330369  
**Description:** Enclosure, PC  
**Remarks:** Grey cover

**EAN:** 6418074005427  
**EI. number:**  
Finland: 3423703  
Italy: 7401015  
Sweden: 2539408  
Norway:

Including: Base with screws for mounting plate/DIN-rail, cover with PUR gasket and polyamide cover screws.

Dimensions:		Length	Width	Height	Rating:
<b>mm:</b>		188	188	180	Ingress Protection (EN 60529): IP 66/67
<b>inch:</b>		7.4	7.4	7.1	Impact Resistance (EN 62262): IK 08/09
Materials:					
<b>Material:</b>		Polycarbonate			
<b>Base colour:</b>		RAL 7035			
<b>Cover colour:</b>		RAL 7035			
<b>Cover screws material:</b>		Polyamide			
<b>Cover screws colour:</b>		Grey			
<b>Gasket material:</b>		Polyurethane			
Temperatures:					
<b>Short term:</b>		-40 ... 120 °C			
<b>Continuous:</b>		-40 ... 80 °C			
<b>Short term:</b>		-40 ... 250 °F			
<b>Continuous:</b>		-40 ... 175 °F			
Accessories:					
EKHVT		Mounting plate			
EKHXT		Mounting plate Pertinax			
EKV 12		DIN-35 Mounting rail			
					Certificates:
					Underwriters Laboratories
					Fimko
					Europe EN 62208: 2003



## **X-ON Electronics**

Largest Supplier of Electrical and Electronic Components

*Click to view similar products for [fibox manufacturer](#):*

Other Similar products are found below :

[PCM 175/75 T](#) [ABQ3 364015](#) [ABS 150/60 HG](#) [ABS 175/60 HG](#) [ABS 175/75 HG](#) [ABS F 65 G](#) [ARCA 403015](#) [EKMVT](#) [CAB P 302017](#)  
[CAB PC 303018 G3B](#) [CAB PCQ 302017 T](#) [9822003](#) [ABS 150/125 HG](#) [ABS 150/75 HG](#) [ABS 175/100HG](#) [ABS 95/75 HG](#) [ABS F 85 G](#) [PCT](#)  
[081206](#) [ARCA 302015](#) [PC 5628 13 T](#) [TAM 090706 MC](#) [ARCA 406021](#) [MP 6040](#) [ARCA 604021](#) [ARCA 806030](#) [5330360](#) [EKOE 130 G](#)  
[2539543](#) [PC 100/125 HG](#) [PC 100/75 HT](#) [PC 300/150 ZG](#) [PCM 175/150 G](#) [PCM 125/100 G](#) [PC 125/125 HG](#) [ABS D 65 G](#) [7811060](#) [7811130](#)  
[ALN 121208](#) [ARCA 403021N](#) [7094220](#) [7094450](#) [PC 1919 13 T-2FSH](#) [PC 200/150 HT](#) [PCM 175/100 T](#) [PCT 121210](#) [9821007](#) [EKPE 130 G](#)  
[ENCLOSURE](#) [ABS 175/125 HG](#) [ABS 175/150 HG](#) [ABS 1919 13 G](#)