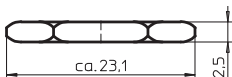
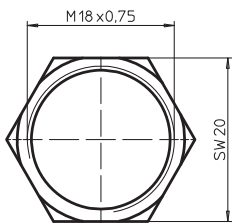


Bestellbezeichnung Designation Désignation	Verpackungseinheit (VE) Package unit (PU) Unité d'emballage (UE)
0382	50

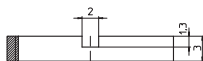
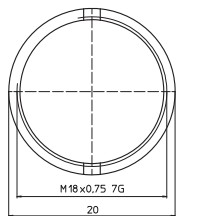
Verpackung: im Karton
Packaging: in a cardboard box
Emballage: dans un carton



0384



0385



Bestellbezeichnung Designation Désignation	Verpackungseinheit (VE) Package unit (PU) Unité d'emballage (UE)
0384	100
0385	100

Verpackung: im Karton
Packaging: in a cardboard box
Emballage: dans un carton

0382

Schirmring für Einbaustecker und -kupplungen bei Frontmontage

1. **Werkstoff** CuZn, unternickelt und verzinkt

Shielding ring for chassis plugs and sockets with front mounting

1. **Material** CuZn, pre-nickel and tin-plated

Bague de blindage pour embases montées de front

1. **Matériau** CuZn, sous-nickelé et étamé

0384

0385

Muttern für Einbaustecker und -kupplungen

0384: Sechskantmutter

0385: Schlitzmutter (Ersatzteil)

1. **Werkstoff** CuZn, vernickelt

Nuts for chassis plugs and sockets

0384: hexagonal nut

0385: slit nut (spare part)

1. **Material** CuZn, nickel-plated

Écrous pour embases

0384: écrou hexagonal

0385: écrou à fentes (pièce de rechange)

1. **Matériau** CuZn, nickelé

X-ON Electronics

Largest Supplier of Electrical and Electronic Components

Click to view similar products for [lumberg](#) manufacturer:

Other Similar products are found below :

[RK20-603/5M](#) [ASBSM 10/LED 3](#) [ASBS-R 8/LED 5-4](#) [ASBSV 8 5](#) [BTO 1 V ROT](#) [BTOR 1 SCHWARZ](#) [18315 0976 PMC 151](#) [KRE8](#) [SBS](#)
[4/LED 3](#) [SFV 80](#) [RK30/2M](#) [RKWT 4-07/5M](#) [ASBS-R 4 5-4](#) [ASBS-R 4/LED 5-4](#) [BTO 1 ROT](#) [BTO 1 SCHWARZ](#) [BTO 1 V SCHWARZ](#)
[BTOR 1 GELB](#) [BTOR 1 WEISS](#) [KB3](#) [KRES10](#) [KRESS8](#) [KS8](#) [KRM 07](#) [2480 01](#) [0103 03](#) [WKV 81](#) [RK 30-738/20F](#) [RKMV 4-225/10 M](#)
[RKT 5-644/2M](#) [RKT 4-679/5M](#) [HZ30](#) [ASBS 2 M12-S2326](#) [1614 16](#) [0985 706 100/10M](#) [RST 4-RKWT 4-602/1M](#) [WKV50](#) [RST 4-633/2M](#)
[RST 4-RKWT 4-602/3M](#) [RS-TU](#) [WSV 30](#) [0986 EMC 102](#) [0250 03](#) [RKWT 5-612/5M](#) [0980 ESL 393-121](#) [RST 5L-RKT 5L-949/5 M](#) [ASBM](#)
[6/LED 3-344/5 M](#) [RKT 4-646/2M](#) [RKHL 8/S 5,5](#) [0985 YM57530 100/20M](#)