

ALUSTAR 1W | 15°

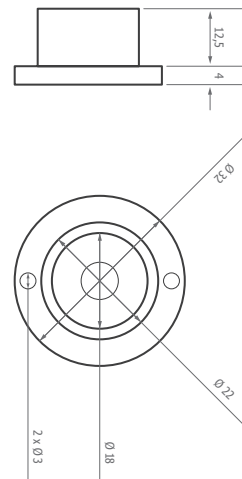
- Verschiedene Abstrahlwinkel
- Anschlussfertige Modultechnik
- Stabiles Wärmemanagement
- Schutzklasse IP65
- Many different angles
- Ready to use modular technology
- Stable thermal management
- Ingress protection IP65



Für Montage- und Sicherheitshinweise siehe www.ledxon.de/downloads / For assembly- and safety information see www.ledxon.com/downloads

Dimensions in mm

Betriebsstrom DC / Operating current	350mA
Typ. Leistung / Wattage	1 W
Elektrischer Anschluss / Electrical source	only use with 350mA current source
LED Typ / LED type	Edison® Edixeon®
Abstrahlwinkel / Angle	15°
Schutzart / Ingress protection	IP65
Dimmung / Dimming	Current reduction / PWM
max. Sperrspannung / Reverse voltage	5V
Betriebstemperatur / Operating temperature	-20°C - +40°C



Artikelbez. Discription	Art.-Nr. Part.-No.	Lichtfarbe Light colour	Color temp. (K)* Wavelength (nm)*	Lumen* Luminance	Spannung Voltage		CRI*
					min.	max.	
Alustar 1W 15°	9008010	ww	2700K	66lm	2.8V	3.5V	75
Alustar 1W 15°	9008253	nw	4300K	66lm	2.8V	3.5V	75
Alustar 1W 15°	9008008	cw	6000K	100lm	2.8V	3.5V	75
Alustar 1W 15°	9008091	red	623nm	51.2lm	2.0V	3.0V	-
Alustar 1W 15°	9008093	yellow	592nm	60lm	2.0V	3.0V	-
Alustar 1W 15°	9008094	green	525nm	86.5lm	2.8V	3.5V	-
Alustar 1W 15°	9008092	blue	470nm	23.3lm	2.8V	3.5V	-

* Werte können durch Schwankungen im Herstellungsprozess abweichen / Technical variations possible, based on production tolerances

X-ON Electronics

Largest Supplier of Electrical and Electronic Components

Click to view similar products for [ledxon](#) manufacturer:

Other Similar products are found below :

[9009284](#) [LRAML-SW850-24V-28S103-20-IC](#) [ARAML-SW850-24V-64Q250-20-IC](#) [9009333](#) [LFBML-MW827860-24V-12D83-20](#) [9009093](#)
[9009080](#) [LFBHL-SW827-24V-6S167-20](#) [LFBML-SW840-24V-6S167-20](#) [ARAML-SW830-24V-64Q250-20-IC](#) [9009332](#) [LRALL-SW850-](#)
[24V-28S103-20-IC](#) [9009375](#) [9009331](#) [9009376](#) [LFBML-SW827-24V-6S83-20-IC](#) [9009377](#) [9009373](#) [LRALL-SW830-24V-28S103-20-IC](#)
[9009083](#) [ARAML-SW840-24V-64Q250-20-IC](#) [LFBML-SW860-24V-6S83-20-IC](#) [LFBLL-SW827-24V-5S200-20-IC](#) [LFBLL-SW840-24V-](#)
[5S200-20-IC](#) [LFBHL-SW840-24V-6D167-20](#) [9009098](#) [9009033](#) [LFBML-MW827860-24V-12D167-20](#) [9009079](#) [LRAML-SW840-24V-](#)
[28S103-20-IC](#) [ALUSTAR-G2-30-SW840-1A-54](#) [LFBHL-SW860-24V-6D167-20](#) [LRPHL-SW830-24V-32S94-20-IC](#) [LFBHL-SW840-24V-](#)
[6S42-20](#) [ALUSTAR-G2-80-SW840-1A-54](#) [9009362](#) [ALUSTAR-G2-15-SW830-1A-54](#) [ALUSTAR-G2-2545-SC625-1A-54](#) [LFBML-SW827-](#)
[24V-6S167-20](#) [9009077](#) [9009368](#) [LRALL-SW940-24V-28S103-20-IC](#) [ALUSTAR-G2-60-SW760-1A-54](#) [ALUSTAR-G2-80-SW760-1A-54](#)
[LRAML-SW830-24V-28S103-20-IC](#) [LRAML-SW940-24V-28S103-20-IC](#) [LRAML-SW950-24V-28S103-20-IC](#) [ALUSTAR-G2-80-SC625-](#)
[1A-54](#) [9009367](#) [LRALL-SW950-24V-28S103-20-IC](#)