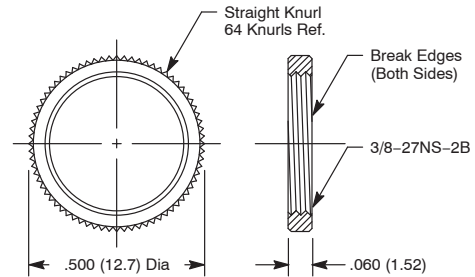


# 54-904

## Hardware, Brass Facenut

### Features:

- Bright Nickel Plating
- 3/8-27NS-2B Thread

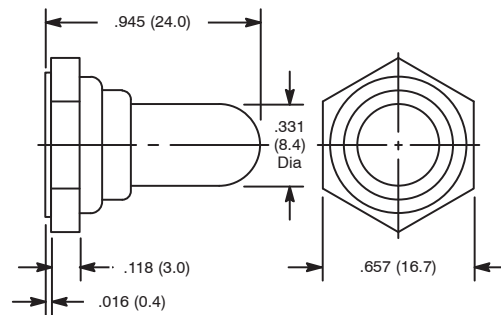


# 54-905

## Hardware, Rubber Boot

### Features:

- For Bat Handle Toggle Switch
- 15/32-32 UNS-2A Thread

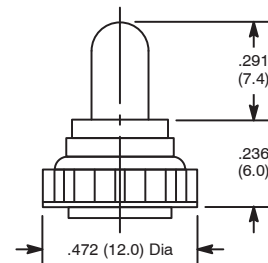


# 54-906

## Hardware, Rubber Boot/Knob

### Features:

- For Mini Toggle Switch
- 1/4-40 Thread
- Contains "O"-Ring Seal

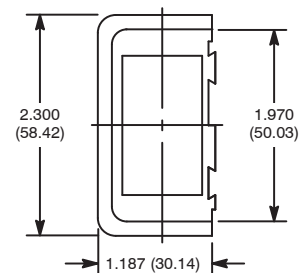


# 54-910

## Hardware, Mounting Panel

### Features:

- End Section
- For Automotive/Marine Types
- Black Color



## X-ON Electronics

Largest Supplier of Electrical and Electronic Components

*Click to view similar products for [Switch Hardware](#) category:*

*Click to view products by [NTE manufacturer](#):*

Other Similar products are found below :

[893102000](#) [LZZ1A](#) [0098.9234](#) [61-9707.7](#) [61-9771.0](#) [M2PA-5011](#) [635401](#) [6PA104](#) [6PA113](#) [6PA147-E6](#) [6PA148-E6](#) [6PA32](#) [6PA9](#) [700106](#)  
[700109](#) [700201A56](#) [700303A56](#) [700701264](#) [700C1GRY](#) [700C2GRN](#) [704-6001](#) [704.960.4](#) [704.960.9](#) [704.965.1](#) [704.965.2](#) [704.965.6](#)  
[704.966.0](#) [7089-3](#) [71M1048](#) [757200264](#) [778000A56](#) [79215938](#) [MHU35](#) [MHU37](#) [825.003.011](#) [825.005.011](#) [825.053.011](#) [825.055.011](#)  
[826.000.071](#) [827.020.011](#) [827.400.021](#) [835.900.023](#) [MML52C10C](#) [MML52E10C](#) [MML72EEK](#) [MML92HGH](#) [MML93K](#) [84211M02CNNS](#)  
[84211M02LGRS](#) [84211M02LNNX3](#)