

REMARKS : 1) * --- REFER TO COVER PAGE

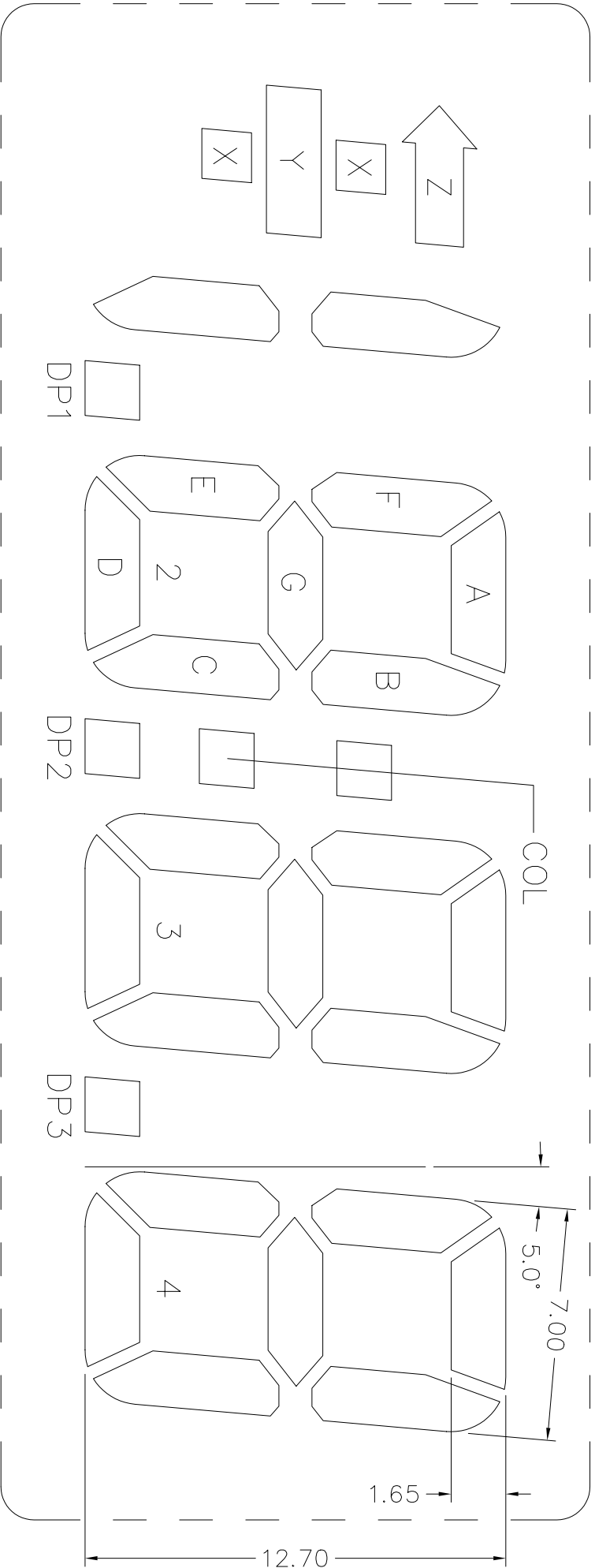
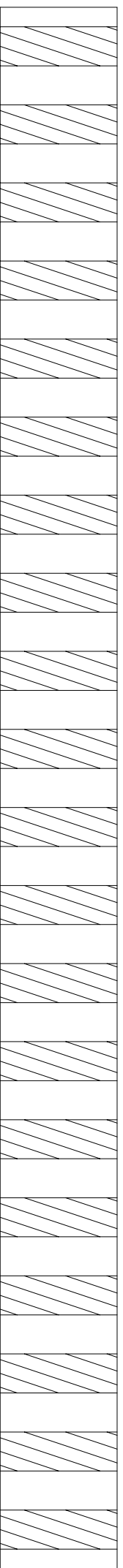
** --- X.XX = 2.54 (FOR PIN LENGTH ≥ 3.20 & ≤ 10.00 mm)
 ** --- X.XX = 1.75 (FOR PIN LENGTH > 10.00 & ≤ 19.50 mm)

DWG. NO. : VI-303-DP0 REV : 0		VARTTRONIX LTD.	
Dimension : mm	TOL : ±0.15 IF NOT SPECIFY	DD NOT SCALE DRAWING	3rd ANGLE PROJECTION
Drawn by : MAY	SIGN :	Date : 99/11/09	
Checked by : MAKD	SIGN :	Date :	

PIN40

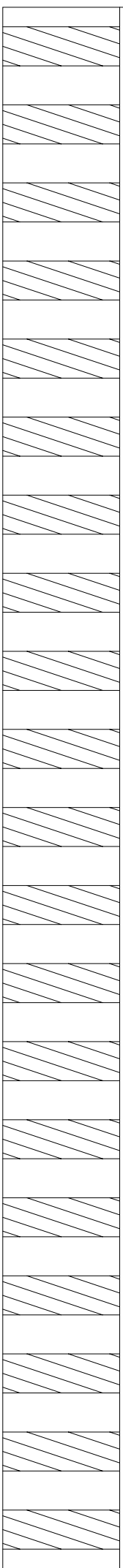
DWG.NO. : VI-303-DP (REV.0)

PIN21

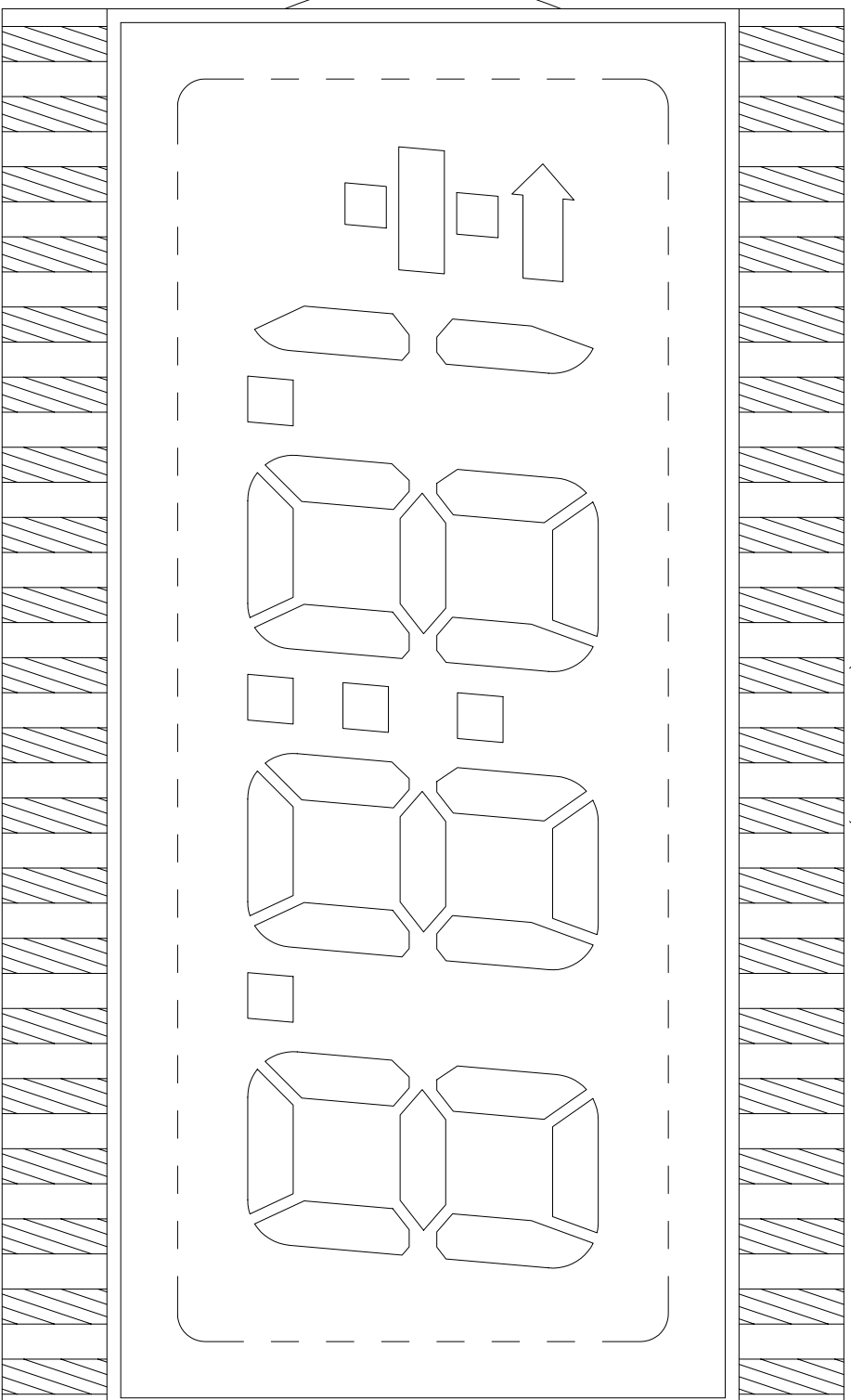


PIN1

PIN20



DWG.NO. : VI-303-DP (REV.0)

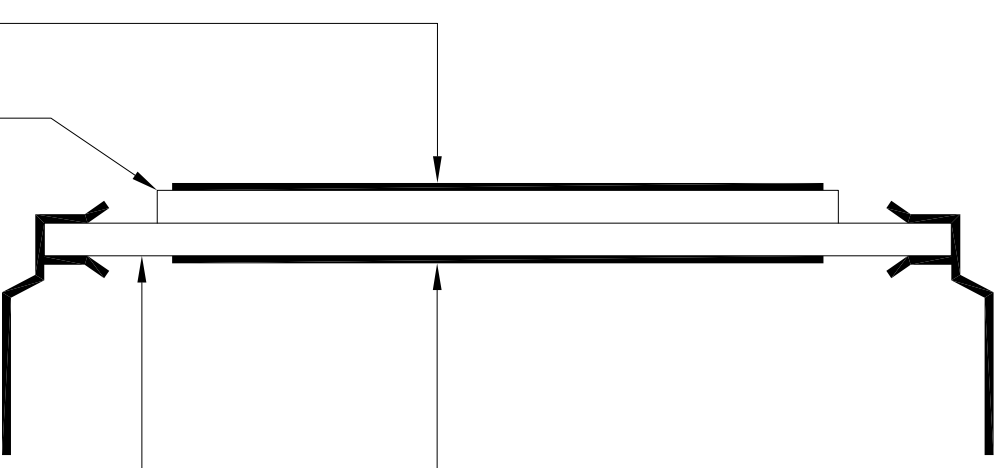


FRONT POLARIZER

FRONT GLASS

BACK GLASS

BACK POLARIZER



DWG.NO. : VI-303-DP (REV.0)

PIN	COM	PIN	COM
1	COM	21	3A
2	Y	22	3F
3	K	23	3G
4	N.C.	24	2B
5	N.C.	25	2A
6	N.C.	26	2F
7	N.C.	27	2G
8	DP1	28	COL
9	1E	29	1B
10	1D	30	1A
11	1C	31	1F
12	DP2	32	1G
13	2E	33	N.C.
14	2D	34	N.C.
15	2C	35	N.C.
16	DP3	36	N.C.
17	3E	37	N.C.
18	3D	38	Z
19	3C	39	X
20	3B	40	COM

REMARKS : 1) N.C. = NO CONNECTION

2) PCB LINKAGE : PIN1 & PIN40

X-ON Electronics

Largest Supplier of Electrical and Electronic Components

Click to view similar products for [varitronix](#) manufacturer:

Other Similar products are found below :

[VIM-878-DP-RC-S-HV](#) [MDLS-20464-LV-GLED4G](#) [MDLS24265LVLED04](#) [MDLS-40466-G-HV](#) [VI-302-DP-RC-S](#) [MDLS-20265-LV-GLED4G](#) [VIM-516-DP-RC-S-LV](#) [VI-804-DP-RC-S](#) [VIM-828-DP13.2-RC-S-LV](#) [VI-322-DP-RC-S](#) [MGLS-240128-Z05](#) [VIM-332](#) [VI-511-DP](#) [VIM-828-DP5.7-6-HV-RH-W](#) [VI-402-DP-FH-W](#) [VI-201-DP-FC-S](#) [VI-611-DP-FH-W](#) [VIM-878-DP-RC-S-LV](#) [MDLS-161612-G-LV-LED4G](#) [VI-602-DP-RC-S](#) [VI-415-DP-RC-S](#) [VI-322-DP-FC-S](#) [VI-415-DP-FH-W](#) [VI-451-2-RC-S](#) [VIM-503-DP-FC-S-HV](#) [VI-319-DP-RC-S](#) [VI-422-DP-RC-S](#) [VI-301-DP-RC-S](#) [VI-508-DP-FC-S](#) [VI-302-DP-FC-S](#) [VI-422-DP-FC-S](#) [VIM-878-DP-RHW](#) [MDLS-82603-LV-G](#) [LED4-20265](#) [VI-602-DP-FC-S](#) [VIM-503-DP-RC-S-HV](#) [VI-502-DP-RC-S](#) [VIM-404-DP-RC-S-HV](#) [MDLS-16263-C-LV-G-LED01G-FFC](#) [VI-509-DP-RC-S](#) [VI-401-DP-RC-S](#) [VI-508-DP-RC-S](#) [VI-402-DP-FC-S](#) [VI-607-DP-RC-S](#) [VI-402-DP-RC-S](#) [VI-201-DP-RC-S](#) [VI-321-DP-RC-S](#) [VIM-878-DP-FC-S-LV](#)