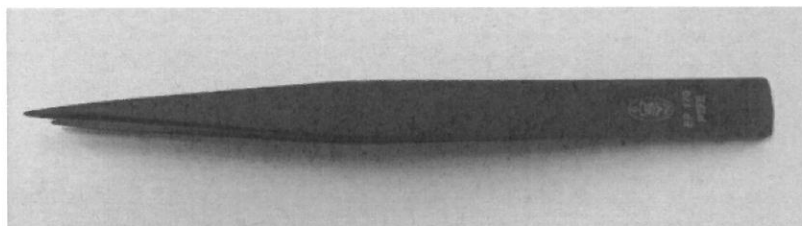


ET 130 Spezialpinzette
komplett mit PTFE überzogene SMD-Pinzette

Special Tweezers
PTFE coated SMD tweezers

*kein
Metallkontakt
zum Bauteil!*



Die Nachfrage nach stabilen Pinzetten, bei denen es bei der Bauteilaufnahme zu keinem Metallkontakt kommt, ist immer häufiger zu vernehmen. Es sollte eine stabile Pinzette sein, die eine angenehme Spannung hat und trotzdem ausbalanciert in der Hand liegt, so daß auch bei längeren Arbeiten keine Ermüdung der Hand gefördert wird.

Aufgrund von dieser Anforderung stellen wir Ihnen unsere SMD - Pinzette ET 130 vor:

- * geeignet für THT und SMD
- * zum Löten und Entlöten
- * Spitzpinzette
- * Länge: 130 mm
- * antimagnetisch
- * rostfrei
- * säurebeständig
- * kein Metallkontakt zur Haut des Anwenders
- * Edelstahl komplett mit PTFE überzogen
- * anti-allergisch beschichtet
- * Präzisionsspitze für Genauigkeit und Sicherheit

The demand of stable tweezers without any metal contact to the components grows more and more. It should be stable tweezers with tender tension. Otherwise it should be well balanced in the hand, so that physical fatigue of the hand after working will be avoided.

According to this requirement we introduce our new SMD tweezer ET 130:

- * for THT and SMD
- * to solder and desolder, for soft soldering
- * pointed tweezers
- * length: 130 mm
- * antimagnetic
- * stainless
- * acid resistant
- * no contact with metal and the skin of the handler
- * stainless steel coated with PTFE
- * non-allergic coated
- * precision tips ensures exact and safe handling

X-ON Electronics

Largest Supplier of Electrical and Electronic Components

Click to view similar products for [edsyn manufacturer](#):

Other Similar products are found below :

[LN 261](#) [LN270](#) [WP 812](#) [SLT017](#) [PUK 10 ALL](#) [SLT01](#) [ST706](#) [MA10LS](#) [MA 1070](#) [OS130](#) [SU8500-S5](#) [AN122](#) [FXM5002](#) [FXS5008](#)
[ET110](#) [MA10](#) [SAC5250](#) [CB138](#) [SP 375 B](#) [LS363](#) [OL111](#) [HS307](#) [SAC1250-3](#) [FL 19 222](#) [FL911](#) [SS8500](#) [SA8250](#) [SP 625 B](#) [RB641](#)
[HS106BC](#) [HS106BC-5](#) [SA1250](#) [PT109](#) [SAC5250-3](#) [SC8250](#) [SP 250 B](#) [SP 500](#) [LP 20 PIXTER](#) [SC1250](#) [SW021/2,0/30](#) [LN 260 B](#) [LT392LF](#)
[LT394](#) [ALM 2010](#) [FL33B](#) [SU1500](#) [LN 250 B](#) [SP 250](#) [LP200](#) [SW2.5/15](#)