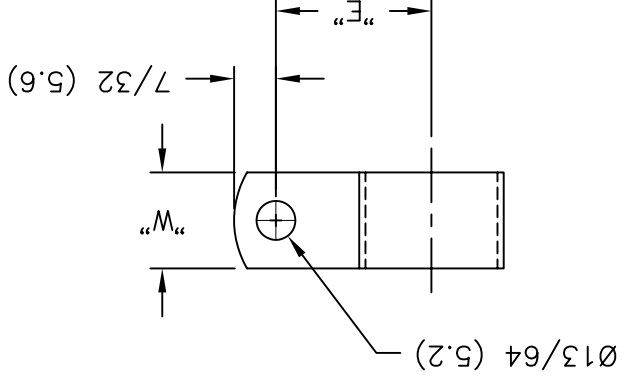
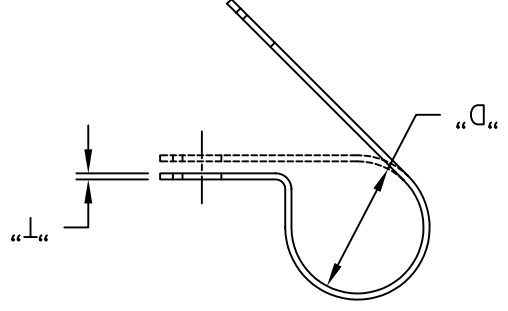


REV	DESCRIPTION	ENGR DATE
A	CONVERTED TO ACAD	PB 01.18.95
B	DRAWING UPDATED AND CHANGED FILE NO.	SM 09.26.01
C	SEE ECN #927 FOR CHANGES	SK 01.31.05

NOTES:
 1. MAT'L: ALUMINUM ALLOY 5052 H-32
 (RMS-199)



TITLE:	CABLE CLAMPS, ALUMINUM	
FILE #	AL	DWN: P.B.
MAT'L:	SEE NOTES	APP:
UNLESS NOTED		
TOLERANCES		
FRAC=1/64		
.XXX=±.005		
.XX=±.010		
ANG=±1°		
RE:	RICHCO, INC.	
	PO BOX 804238, CHICAGO, 60680	
	(773) 539-4060	
PART #	AL SERIES	
PRINT	TYPE CA	

PART NO.	HOLDING DIA. "D"	"E" REF.	"T"	"W"
AL2	1/8 (3.2)	.46 (11.7)		
AL3	3/16 (4.8)	.50 (12.7)		
AL4	1/4 (6.4)	.53 (13.5)		
AL5	5/16 (7.9)	.56 (14.2)		
AL6	3/8 (9.5)	.59 (15.0)	1/32 (0.8)	3/8 (9.5)
AL7	7/16 (11.1)	.62 (15.7)		
AL8	1/2 (12.7)	.65 (16.5)		
AL9	9/16 (14.3)	.75 (19.1)		
AL10	5/8 (15.9)	.78 (19.8)		
AL11	11/16 (17.5)	.81 (20.6)		
AL12	3/4 (19.1)	.84 (21.3)		
AL14	7/8 (22.2)	.90 (22.9)	1/16 (1.6)	1/2 (12.7)
AL15	15/16 (23.8)	.93 (23.6)		
AL16	1 (25.4)	.96 (24.4)		
AL18	1-1/8 (28.6)	1.05 (26.7)		
AL20	1-1/4 (31.8)	1.11 (28.2)		

X-ON Electronics

Largest Supplier of Electrical and Electronic Components

Click to view similar products for [Wire Identification](#) category:

Click to view products by [Richco](#) manufacturer:

Other Similar products are found below :

[CU6337-000](#) [CU6342-000](#) [FCA-410-12](#) [11631010](#) [1-1768037-1](#) [1-1768037-2](#) [1-1768050-0](#) [PXLK-VI](#) [Q62184-1](#) [A64304-000](#) [QMT221](#)
[HK032WE1NF038B](#) [1330-0519-10](#) [1395199-1](#) [1395200-1](#) [1395202-1](#) [DMVF050WE-300S6](#) [D-SCE-1K-2.4-50-4-CS7834](#) [1538738-1](#)
[E90935-000](#) [EC1238-000](#) [EC1465-000](#) [EC1855-000](#) [EC1859-000](#) [EC1863-000](#) [EC5415-000](#) [EC7277-000](#) [EC7352-000](#) [EC7603-000](#)
[EC7707-000](#) [EC7735-000](#) [EC7768-000](#) [EC7828-000](#) [EC7854-000](#) [EC7952-000](#) [EC8128-000](#) [1768037-8](#) [1768041-7](#) [NC-127191-10-9](#)
[HS048WE2NF038B](#) [C03232-000](#) [HTCM-SCE-14-4H-9](#) [HTMS-3/16-9](#) [HT-SCE-1/4-2.0-4](#) [HT-SCE-3/16-2.0-4](#) [HTTMS-1/2-1.50-9](#) [HTTMS-](#)
[CM-1/2-4H-9](#) [HX-SCE-19.0-50-9](#) [HX-SCE-6.4-50-4](#) [C25254-000](#)