

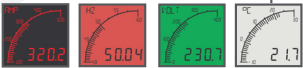
Die nächste Generation der Einbaumessgeräte

Leicht anzuwenden. Leicht ablesbar.

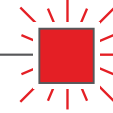


Modernes Einbaumessgerät (APM)

Programmierbare dynamische Hintergrundleuchtfarbe



Warnung Blitz



40

Segmentgebogene Balkendiagramm-Anzeige

Kombiniertes Display Digitalanzeige und Balkengrafik

4

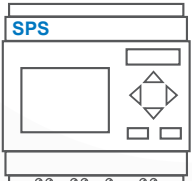
Programmierbares 4-stelliges Sternexplosions-Display

Benutzerdefinierte Meldungen & Anzeigen

2

Alarmeinsetzwerte

SPS



2 Ausgänge - digital und analog

Weniger als 53 mm tief

16

Positionsschalter für die Auswahl der Standardkonfigurationen

8.8.8.8

Vollständige vierstellige Ablesung für mehr Genauigkeit

Modelle:
Spannung
Frequenz
Strom

Programmierbare Skala

WIDE viewing angle

USB 2.0
USB-Port für benutzerdefinierte Einstellungen

Das neueste, innovative und modernste Einbaumessgerät jetzt bei Trumeter erhältlich

Trumeter APM ist eine gut sichtbare, leicht anzuwendende, mehrformatige und programmierbare Einbauanzeige und das beste Gerät, das in dieser Art auf dem Markt erhältlich ist.

Es bietet höchste Genauigkeit und eine sofortige Sichtanzeige der kritischen Parameter. APM wurde speziell für Ingenieure entwickelt, die nach einer effizienten Art der Datenüberwachung und -anzeige suchen. Trumeter APM ist eine kostengünstige Alternative zu herkömmlichen Drehspul- und teuren Einbaumessgeräten. Trumeter revolutioniert die künftige Herstellung von Einbaumessgeräten.

Hauptmerkmale

Großes Mehrformat-Display mit:

- 40 segmentgebogene Balkendiagramm-Anzeige
- Großes 4-stelliges Display
- Separate Bereiche mit Sternexplosions-Display für Anzeigen, Kundenmeldungen und Alarminformationen
- Dynamische Hintergrundleuchtfarbe

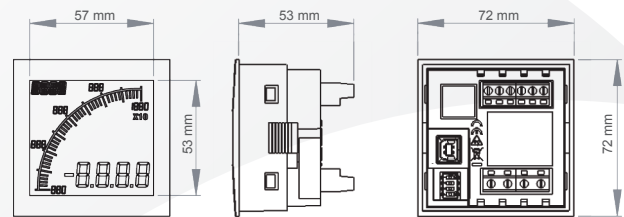
Programmierbar:

- Skala (Abweichung und Verstärkung) und Bereich (min. und max.)
- Kundenanzeigen
- Hintergrundleuchtfarbe und -intensität
- Zwei unabhängige Alarmsignalwerte
- Zwei unabhängige Ausgänge (nur Ausgabemodelle)
- 4-20mA Analoger Überwachungsausgang (nur Ausgabemodelle)

Sichtbarkeit:

- Benutzereinstellbare Hintergrundhelligkeit und Farbe
- Hoher Kontrast, blendfreier LCD-Bildschirm
- Großes Display
- Großer Sichtwinkel (horizontal und vertikal)
- Kundenanzeigen

Abmessungen:



MESSUNG

	Spannung	Strom	Frequenz
Eingangsbereich (DC)	0 - 600 V	0 - 5 A	-
Eingangsbereich (AC)	0 - 528 V	0 - 5 A	0 - 400 Hz
Display-Modi	1 %	1 %	0,1 %
Display-Modi	Spitzenwert oder Effektivwert (peak/RMS)		

UMGEBUNG

Betriebstemperatur	10 bis +60 °C
Lagertemperatur	-40 bis +70 °C
Schutzklasse (an der Vorderseite)	IP65

STROMVERSORGUNG

Nenneingangsstrom (AC oder DC)	12 - 24 VAC/VDC
--------------------------------	-----------------

DISPLAY

Anzahl der Stellen	4
Zeichenhöhe	12 mm
Anzahl der Meldungszeichen	4
Hintergrundfarbe	rot, grün, weiß
LCD-Display	positiv oder negativ

AUSGANGSMODELLE

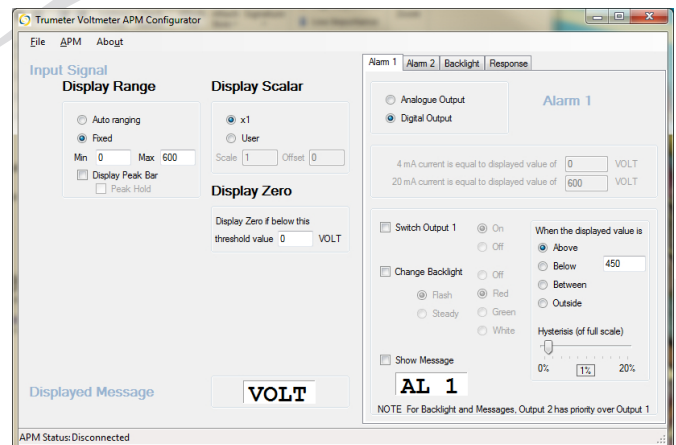
Max. Spannung	24V
Maximalstrom	50 mA
Analoger Ausgang	4-20mA

ZERTIFIZIERUNG

UL und CUL (ausstehend), CE

Leicht anzuwendende Software

Einfacher Anschluss am USB-Port Ihres PC. Lassen Sie dann die kostenlos erhältliche APM-Konfiguratoranwendung laufen ... und fertig.. Keine Treiber erforderlich.



Teilenummern:

Volt	Beschreibung	Amp	Beschreibung	Frequenz	Beschreibung
APM-VOLT-APN	APM SPANNUNGSMESSGERÄT, POS-LCD	APM-AMP-APN	APM AMPEREMETER, POS-LCD	APM-FREQ-APN	APM FREQUENZMESSGERÄT, POS-LCD
APM-VOLT-APO	APM SPANNUNGSMESSGERÄT, POS-LCD MIT AUSGÄNGEN	APM-AMP-APO	APM AMPEREMETER, POS-LCD MIT AUSGÄNGEN	APM-FREQ-APO	APM FREQUENZMESSGERÄT, POS-LCD MIT AUSGÄNGEN
APM-VOLT-ANN	APM SPANNUNGSMESSGERÄT, NEG-LCD	APM-AMP-ANN	APM AMPEREMETER, NEG-LCD	APM-FREQ-ANN	APM FREQUENZMESSGERÄT, NEG-LCD
APM-VOLT-ANO	APM SPANNUNGSMESSGERÄT, NEG-LCD MIT AUSGÄNGEN	APM-AMP-ANO	APM AMPEREMETER, NEG-LCD MIT AUSGÄNGEN	APM-FREQ-ANO	APM FREQUENZMESSGERÄT, NEG-LCD MIT AUSGÄNGEN
022,128-01	USB-Kabel				

Vollständige Spezifikation online erhältlich

www.truAPM.com



X-ON Electronics

Largest Supplier of Electrical and Electronic Components

Click to view similar products for [trumeter](#) manufacturer:

Other Similar products are found below :

[APM-VOLT-ANN](#) [APM-CT-ANO](#) [APM-M2-ANO](#) [RV2-4916B](#) [APM-AMP-APO](#) [APM-SHUNT-ANO](#) [RV8-4916](#) [APM-CT-APO](#) [APM-M2-APO](#) [RV2-4916](#) [APM-AMP-ANN](#) [7016](#) [APM-VOLT-ANO](#) [APM-VOLT-APN](#) [APM-AMP-APN](#) [P2-4916](#) [KAL-D06](#)