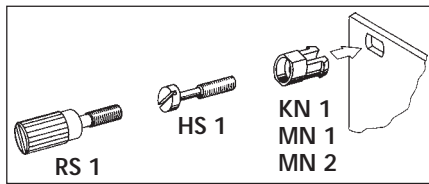


Zubehör für Einschubkas- setten und Teilfrontplatten

Accessories for insert mo- dules and part front panels

Accessoires pour cassettes enfichables et faces avant



Montagematerial

zur Verriegelung von Einschubkassetten und Teilfrontplatten im Baugruppenträger.

Kunststoffnippel

Material: Polyamid

Art. Nr. KN 1 / 100 Stk./ Beutel

Metallnippel

Art. Nr. MN 1 / 10 Stk./ Beutel

Einpreßnippel Metall. Festsitzende Verbindung mit der Frontplatte.

Art. Nr. MN 2 / 10 Stk./ Beutel

Halsschraube

Messing vernickelt, M 2,5 x 11

Art. Nr. HS 1 / 100 Stk./ Beutel

Rändelschraube mit Schlitz

Messing vernickelt, M 2,5 x 11

Art. Nr. RS 1 / 100 Stk./ Beutel

Mounting material

for locking insert modules and part front panels into the subrack.

Plastic screw socket

Material: Polyamide

Art. No. KN 1 / 100 pcs./bag

Metal screw socket

Art. No. MN 1 / 10 pcs./bag

Metal press-in nipple. Permanent mounting to front panel.

Art. No. MN 2 / 10 pcs./bag

Captive screw

Brass, nickel plated M 2,5 x 11

Art. No. HS 1 / 100 pcs./bag

Knurled screw with slot

Brass, nickel plated M 2,5 x 11

Art. No. RS 1 / 100 pcs./bag

Matériel de montage

Pour le verrouillage de cassettes enfichables et de faces avant montées sur rack modulaire.

Raccord plastique

Matière: Polyamide

Art. n° KN 1 / 100 pcs./sachet

Raccord métallique

Art. n° MN 1 / 10 pcs./sachet

Raccord d'emmanchement en métal pour montage imperdable sur la face avant.

Art. n° MN 2 / 10 pcs./sachet

Vis à col

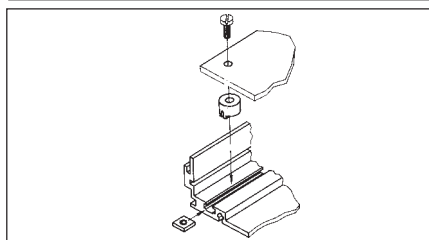
Laiton nickelé, M 2,5 x 11

Art. n° HS 1 / 100 pcs./sachet

Vis moletée avec rainure

Laiton nickelé, M 2,5 x 11

Art. n° RS 1 / 100 pcs./sachet



Befestigungssatz

zur vibrationsfreien Befestigung von Leiterkarten in der Einschubkassette. Ein Distanzbolzen dient der Isolierung und verhindert die Durchbiegung.

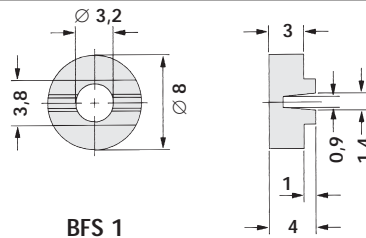
Art. Nr. BFS 1

geeignet für Einschubkassetten Bauform A, B, C, S.

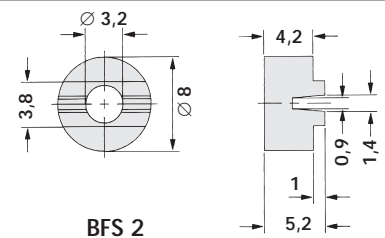
Art. Nr. BFS 2

geeignet für Einschubkassetten Bauform E, F, G, T, U, V.

Verpackungseinheit: 1 Satz = 4 Stück



BFS 1



BFS 2

Fixing set

for vibration-free fixing of PCB's within insert modules. A distance sleeve serves as insulation and prevents bending through.

Art. No. BFS 1

suitable for insert modules design A, B, C, S.

Art. No. BFS 2

suitable for insert modules design E, F, G, T, U, V.

Packing unit: 1 set = 4 pieces

Jeu d'éléments de fixation

pour la fixation anti-vibrations de cartes imprimées dans les cassettes enfichables. Un boulon d'écartement sert à l'isolement et empêche la flexion.

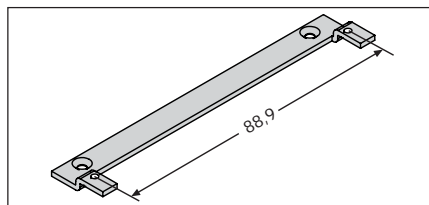
Art. n° BFS 1

pour cassettes enfichables forme A, B, C, S.

Art. n° BFS 2

pour cassettes enfichables forme E, F, G, T, U, V.

Unité d'emballage: 1 jeu = 4 pièces



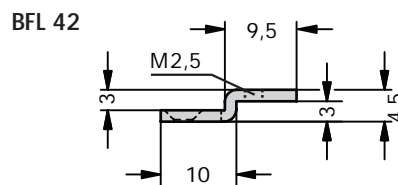
Befestigungslasche

Art. Nr. BFL 30

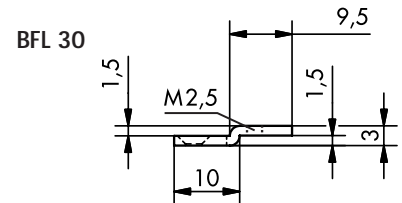
mit Befestigungsmaterial geeignet für Einschubkassetten Bauform A, B, C.

Art. Nr. BFL 42

mit Befestigungsmaterial geeignet für Einschubkassetten Bauform E, F, G.



BFL 42



BFL 30

Fixing tab

Art. No. BFL 30

with mounting material suitable for insert modules design A, B, C.

Art. No. BFL 42

with mounting material suitable for insert modules design E, F, G.

Èquerre de fixation

Art. n° BFL 30

avec matériel de montage pour cassettes enfichables forme A, B, C.

Art. n° BFL 42

avec matériel de montage pour cassettes enfichables forme E, F, G.

X-ON Electronics

Largest Supplier of Electrical and Electronic Components

Click to view similar products for [fisher](#) manufacturer:

Other Similar products are found below :

[FR 105 52 220 ME](#) [FR 120 42 200 ME](#) [GEL 28 30](#) [GEL 45 10](#) [GEL 45 50](#) [GEL 60 10](#) [AKG 33 20 80 ME](#) [BL 2 72 Z](#) [ICKSR40X30](#) [LA 17](#)
[150 230](#) [LA 21 150 230](#) [LA 21 150 24](#) [LA 27 K 100 12](#) [LA 27 K 100 24](#) [LA 27 K 150 12](#) [LA 27 K 50 24](#) [SK4615AL](#) [SK 47 250 SA](#)
[SK56920AL](#) [SK57225SA](#) [SK57720AL](#) [SK58420AL](#) [SK58437.5SA](#) [SK 622 1000 AL](#) [SK 622 1000 SA](#) [SK 622 100 AL](#) [SK 623 100 SA](#) [SK](#)
[626 1000 SA](#) [SK 626 50 SA](#) [SK 627 1000 AL](#) [SK 627 200 AL](#) [SK 627 200 SA](#) [SK 627 50 SA](#) [SK 632 100 AL](#) [SK 633 25 AL](#) [SK 636 100](#)
[AL](#) [SK LED R 65 SA](#) [SK LED R 80 SA](#) [AKG 69 24 100 SA](#) [FR 80 42 160 ME](#) [GE K 80 42 100 SA](#) [GEL 45 30](#) [GEL 60 25](#) [GEL F 15 10](#)
[TUF 120 42 220 ME](#) [TUF 55 16 200 SA](#) [BL 3 36 Z](#) [LA 27 K 50 12](#) [LA 27 K 75 24](#) [WAG 200 SA](#)