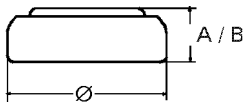


**Data Sheet**

Type Number: ..... 4278  
 Designation IEC: ..... LR 43  
 System: ..... Manganese dioxide /  
 Zinc / KOH - Electrolyte  
 Nominal Voltage [V]: ..... 1,5  
 Typical Capacity C [mAh]: ..... 80  
 Load 5.6 kOhm, at 20 °C down to 1.2 V  
 Weight, approx [g]: ..... 1,35  
 Volume [ccm]: ..... 0,39  
 Coding: ..... Manufacturing Month/Year  
 by Letter Code



Temperature Ranges [°C]:                      **min.**        **max.**  
 Storage: .....                                      -10            65  
 Discharge: .....                                   -10            65  
 Dimensions [mm]:                                **min.**        **max.**  
 Diameter : .....                                   11,25        11,6  
 Height [A/B]: .....                                3,8            4,2

Segment: ..... Electronic  
 Main Applications: ..... Watch  
 Photo  
 Electronics Devices

**Typical Capacities (at 20° C):**

Discharge Type:	Load	End Voltage:	1.2 V
Continuous 24h/d,7d/w Current [µA]: 270	5600 Ω	Time:	328 h
		Capacity [mAh]:	80
		Energy [mWh]:	108

## X-ON Electronics

Largest Supplier of Electrical and Electronic Components

*Click to view similar products for [varta](#) manufacturer:*

Other Similar products are found below :

[56456 702 099](#) [18750](#) [4114 210 501](#) [4610 726 406](#) [4122 210 511](#) [LCD-CHARGER + 4XAA 2400MAH](#) [449915B](#) [4607 726 406](#)  
[55171403014](#) [55625603059](#) [55615602940](#) [4112101411](#) [4 022 211 111](#) [4 106 101 436](#) [4 020 211 111](#) [MINI CHARGER + 2XAA 2100MAH](#)  
[MINI-CHARGER](#) [17730](#) [LCD-SMART-CHARGER](#) [414086X](#) [POCKET-CHARGER + 4XAA 2100MAH](#) [458980A](#) [LCD MULTI](#)  
[CHARGER](#) [CG511-150-PB](#) [EE UNIVERSAL CHARGER](#) [CG401D-050-PB](#) [CG511-050-PB](#) [CU303-018-PB](#) [413675G](#) [CG381D-G-100-PB](#)  
[CU202-030-PB](#) [55615603059](#) [CG381D-G-150-PB](#) [CG481G-050-PB](#) [CU303-030-PB](#) [CG511D-030-PB](#) [CA317-PB](#) [CU201G-B-030-PB](#)  
[095668F](#) [4600 726 406](#) [CA418-PB](#) [CG481G-030-PB](#) [CG511D-100-PB](#) [CG511-030-PB](#) [CG511D-150-PB](#) [CG381D-G-050-PB](#) [CU302-030-](#)  
[PB](#) [CG341-030-PB](#) [CU201G-B-050-PB](#) [CA089-PB](#)