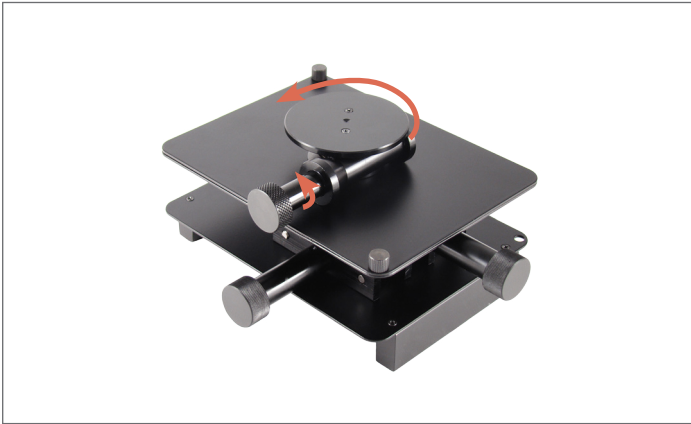


Dino-Lite MS15X X/Y table



The MS15X is an advanced XY table that can be used independently or in combination with the MS35B or MS36B column stands. The MS15X X/Y table base with detachable rotating table is designed for use with all sorts of applications that require fine examination in an X- and Y-axis movement. With the 360 degree rotating table, one can easily carry out all kinds of precision examinations. The MS15X can be used stand-alone or attached to the MS35B and MS36B stands (with the included C-Clamps)

Model	MS15X
Unit dimensions (WxLxH)	16,5 x 13,5 x 7,5 cm
Unit weight	appr. 1 kg
Other	Can be used independently or mounted on MS35B/MS36B stand

X-ON Electronics

Largest Supplier of Electrical and Electronic Components

Click to view similar products for [Crimpers](#) category:

Click to view products by [Dino-Lite](#) manufacturer:

Other Similar products are found below :

[576771-1](#) [576788-2](#) [010-0041](#) [010-0055](#) [010-0096](#) [604228-1](#) [606718-1](#) [M225202-37](#) [CT150-2-D02](#) [CT150-6-RH07](#) [M322](#) [63484-3701](#)
[63800-0140](#) [63800-8355](#) [63811-3275](#) [63811-3376](#) [63811-6375](#) [63811-6475](#) [63811-7875](#) [63811-8175](#) [63811-8875](#) [63819-0475](#) [63819-1875](#)
[63819-2875](#) [63819-4375](#) [63819-4475](#) [63823-3475](#) [63823-5175](#) [63823-6375](#) [63823-8375](#) [63827-5375](#) [64001-0975](#) [64001-2175](#) [64001-4175](#)
[662903-2](#) [679513-1](#) [690141-6](#) [690142-4](#) [690602-6](#) [D38999/20WA98JB-LC](#) [7-1633664-2](#) [7-22278-0](#) [7-22280-5](#) [7-240641-1](#) [7-240641-3](#)
[762637-1](#) [808714-1](#) [8-1633117-3](#) [853721-6](#) [91362-1](#)