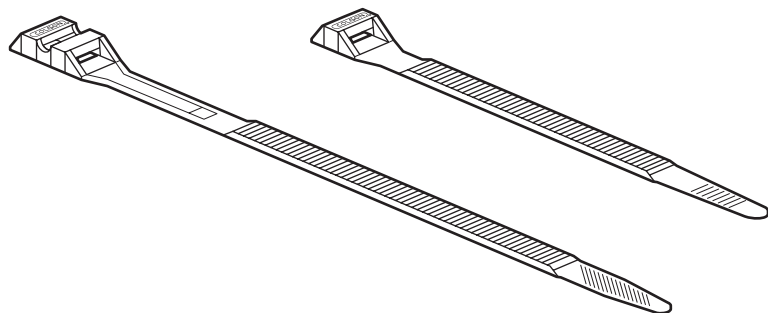


Colliers Colson™ pour installation

Référence(s) : 319 10, 13, 16, 19, 20, 21, 22, 25, 50, 55, 57, 319 58, 59, 60, 61, 71, 78, 80, 81, 96, 308 81, 94



SOMMAIRE

1. Caractéristiques générales1
2. Gamme de colliers1
3. Caractéristiques techniques des colliers1
4. Pince Colson™2
5. Accessoires2

1. CARACTÉRISTIQUES GÉNÉRALES

Les colliers Colson™, noirs, protégés Ultra-Violet (U.V.), à denture extérieure, sont conçus pour assurer le maintien de torons, tubes et câbles dans les installations extérieures.
Les accessoires Colson™ permettent l'utilisation des colliers quels que soient les supports (goulotte, tôle, poteau...).

Les colliers Colson™ sont conformes à la norme EN 50 146.

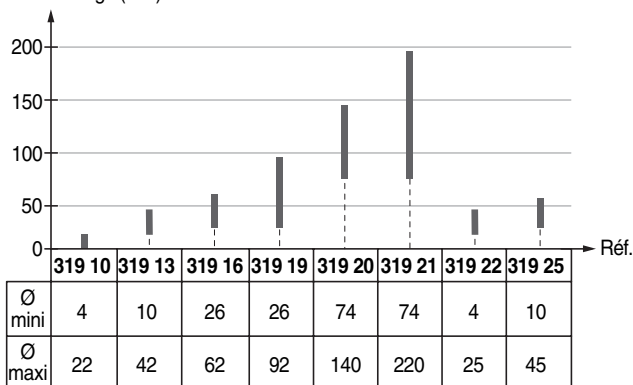
2. GAMME DE COLLIERS

2.1 Dimensions

	319 10	319 13	319 16	319 19	319 20	319 21	319 22	319 25
Largeur (mm)	9						6	
Longueur à plat (mm)	123	185	262	357	498	750	119	180

2.2 Diamètres d'utilisation

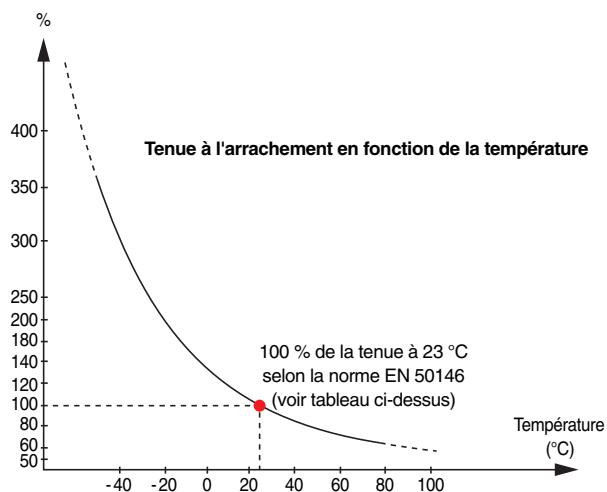
Ø de serrage (mm)



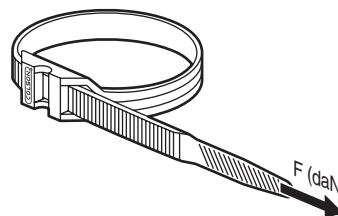
3. CARACTÉRISTIQUES TECHNIQUES DES COLLIERS

3.1 Tenue à l'arrachement

	319 10	319 13	319 16	319 19	319 20	319 21	319 22	319 25
Tenue mini (daN)	36	36	53	53	53	53	22	22



3.2 Effort d'encliquetage



	319 10	319 13	319 16	319 19	319 20	319 21	319 22	319 25
Effort maxi (daN)	4	4	5	5	5,5	5,5	4	4

Collier Colson™ pour installation

Référence(s) : 319 10, 13, 16, 19, 20, 21, 22, 25, 50, 55, 57, 319 58, 59, 60, 61, 71, 78, 80, 81, 96, 308 81, 94

3.3 Tenue en température

- Température maxi en usage permanent (1 000 H selon EN 50 146).....85 °C
- Température mini en usage permanent (collier installé).....-40 °C
- Température mini d'installation-30 °C

3.4 Comportement au feu

- Tenue au fil incandescent selon CEI 60695-2-11.....650 °C, 30 s
- Conforme aux exigences UL 94.....classement HB
- Indice limite d'Oxygène LOI EN/ISO 4589-1/ASTM D 2863-00.....20%
- Temps d'application de la flamme selon EN 50 14610 s
- Corrosivité des fumées selon NFC 20-453.....< 5 %

3.5 Résistance aux Ultra - Violets

Protection U.V. pour utilisation en extérieur.

3.6 Vieillesse climatique selon XP C20-540

Le collier Colson™ est soumis à des cycles hebdomadaires représentatifs des conditions d'utilisations réelles. Ces cycles combinent rayonnement Ultra-Violet, humidité, aspersion d'eau, chaleur et froid. Après un mois d'essai, le collier Colson™ conserve 80% de sa tenue à l'arrachement.

3.7 Résistance aux produits chimiques, (à une température de 23 °C)

- ++ : excellente
- + : modéré
- : faible

Acides minéraux :

- chlorhydrique ≤ 10 % ++
- sulfurique ≤ 10 % ++
- nitrique - toute concentration..... -

Acides organiques :

- acétique +
- tartrique..... ++
- urique..... ++
- formique..... -

Bases minérales :

- soude ≤ 10 % ++
- potasse ≤ 10 % ++
- ammoniac ≤ 10 % ++

Bases organiques :

- aniline (pure)..... +
- pyridine (pure) -
- urée..... ++

Huiles..... ++

Graisses..... ++

Produits pétroliers..... ++

Eau de mer ++

Solvants chlorés -

Phénols..... -

Alcools..... ++

Hydrocarbures..... ++

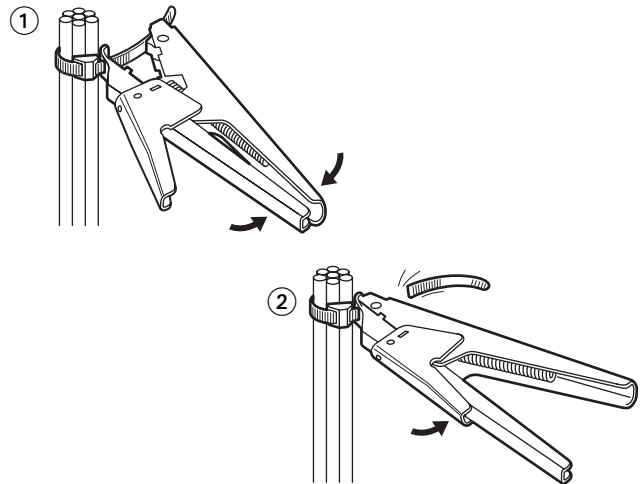
Sels minéraux ++

3.8 Matière

Reprise d'humidité ≤ 1 %
Sans halogène.

4. PINCE COLSON™, réf. 319 96

La pince Colson™ facilite le serrage et la coupe de la surlongueur de lanière au plus près de la tête des colliers largeurs 9 et 6 mm.



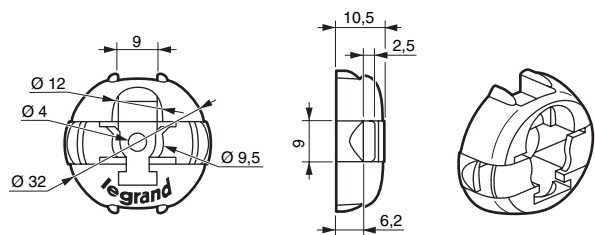
5. ACCESSOIRES

5.1 Embase pour collier Colson™, réf. 319 59

Pour collier largeur 9 mm maxi.

Fixation par :

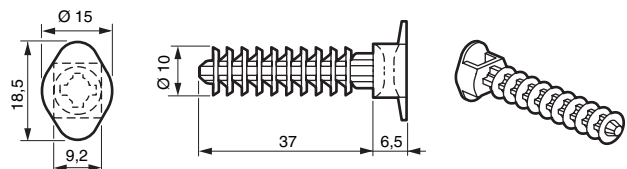
- cloueur "Spit Pulsa 700 E",
- vis Ø 4 mm.



5.2 Embase à cheville standard, réf. 319 55

Pour collier largeur 9 mm maxi.

Perçage : Ø 8 mm (matériaux durs), Ø 7 mm (matériaux tendres).

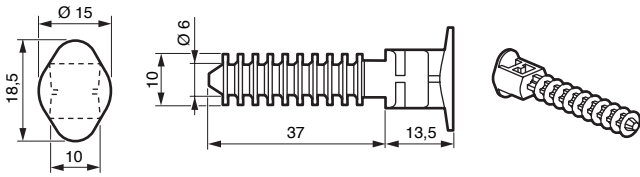


Colliers Colson™ pour installation

Référence(s) : 319 10, 13, 16, 19, 20, 21, 22, 25, 50, 55, 57, 319 58, 59, 60, 61, 71, 78, 80, 81, 96, 308 81, 94

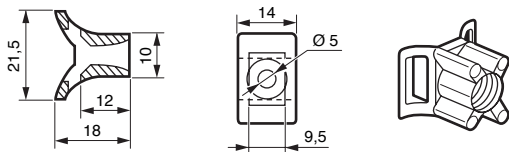
5.3 Embase à cheville à écartement mural, réf. 319 58

Pour collier largeur 9 mm maxi.
Perçage : Ø 8 mm (matériaux durs), Ø 7 mm (matériaux tendres).



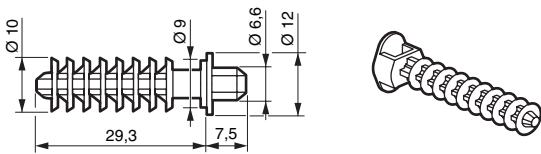
5.4 Embase à visser, réf. 319 50

Pour collier largeur 9 mm maxi.
Fixation avec :
- cheville à visser réf. 319 57,
- goujon Ø 7 mm,
- vis Ø 5 mm.



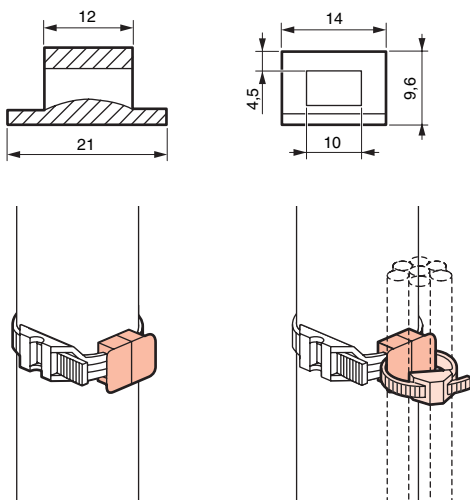
5.5 Cheville à visser, réf 319 57

Perçage : Ø 8 mm (matériaux durs), Ø 7 mm (matériaux tendres)
Tête filetée Ø 6,6 pas 150.



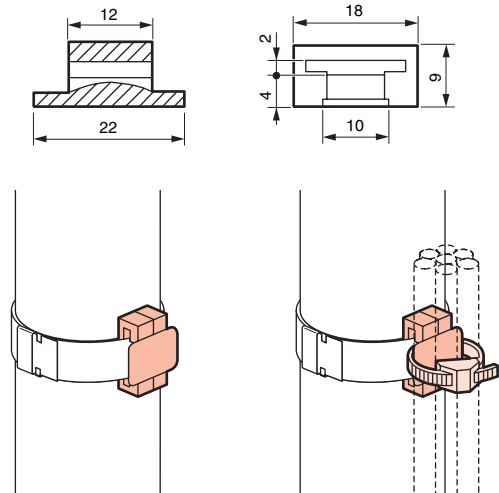
5.6 Embase pour potelet, réf. 319 60

Pour collier largeur 9 mm maxi.



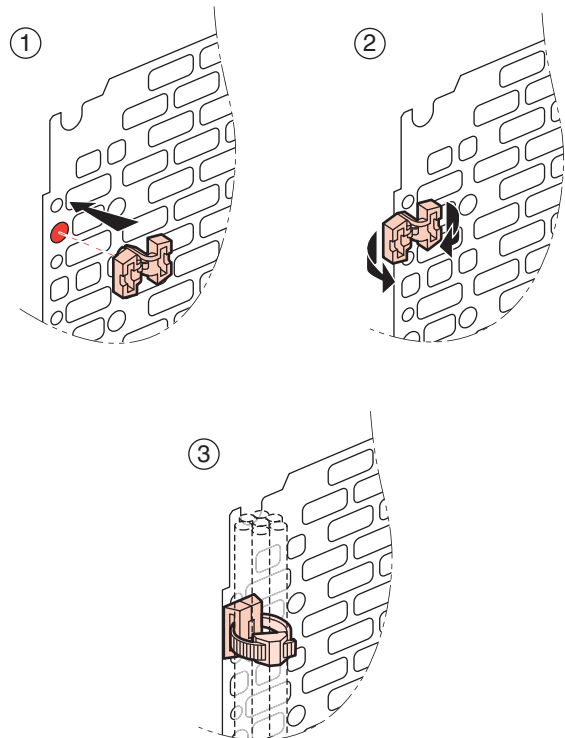
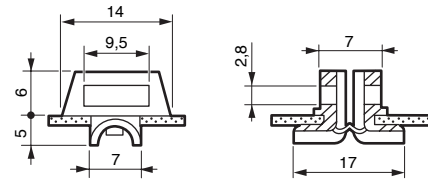
5.7 Embase pour poteau, réf 319 61

Pour feuillard largeur 18 mm maxi.



5.8 Verrou type tôle, réf. 319 78

Pour collier largeur 9 mm maxi.
Pour tôle épaisseur : 0,5 à 1 mm.
Ø perçage trou : 7 mm.

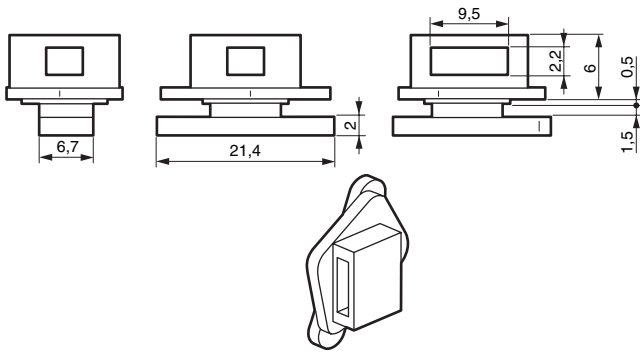


Colliers Colson™ pour installation

Référence(s) : 319 10, 13, 16, 19, 20, 21, 22, 25, 50, 55, 57, 319 58, 59, 60, 61, 71, 78, 80, 81, 96, 308 81, 94

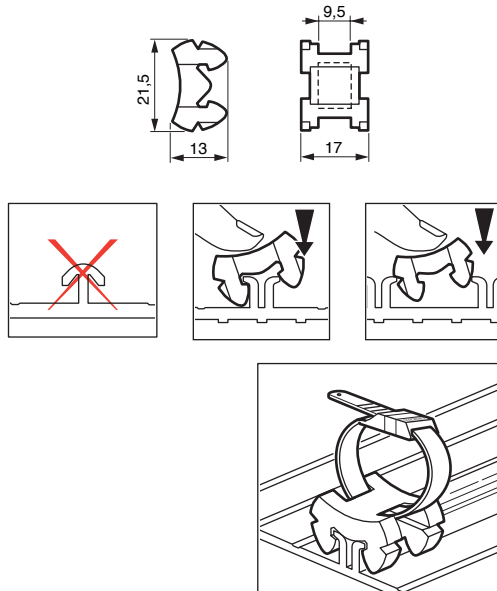
5.9 Verrou pour chemin de câbles, réf. 319 71

Pour collier largeur 9 mm maxi.
Chemin à perforation transversale ou longitudinale d'épaisseur 1,5 mm maxi.



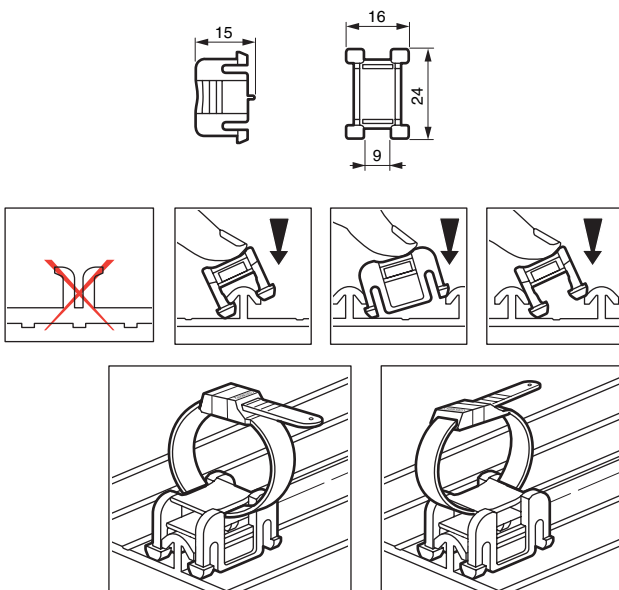
5.10 Embase pour goutte DLP aluminium, XL 135 et XL 195, réf. 308 94

Pour collier largeur 9 mm maxi.



5.11 Embase pour goutte DLP 80 à 220, réf. 308 91

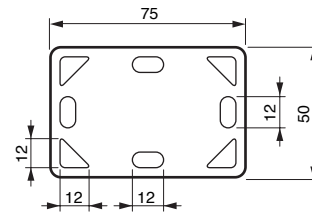
Pour collier largeur 9 mm maxi.



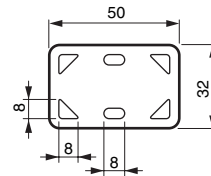
5.12 Plaquettes signalétiques, réf. 319 80, 81

Marquage par poinçon à froid.

Réf. 319 80 pour collier largeur 9 mm.



Réf. 319 81 pour collier largeur 6 mm.



X-ON Electronics

Largest Supplier of Electrical and Electronic Components

Click to view similar products for [Wire Identification](#) category:

Click to view products by [Legrand](#) manufacturer:

Other Similar products are found below :

[CU6337-000](#) [CU6342-000](#) [FCA-410-12](#) [11631010](#) [1-1768037-1](#) [1-1768037-2](#) [1-1768050-0](#) [PXLK-VI](#) [Q62184-1](#) [A64304-000](#) [QMT221](#)
[HK032WE1NF038B](#) [1330-0519-10](#) [1395199-1](#) [1395200-1](#) [1395202-1](#) [DMVF050WE-300S6](#) [D-SCE-1K-2.4-50-4-CS7834](#) [1538738-1](#)
[E90935-000](#) [EC1238-000](#) [EC1465-000](#) [EC1855-000](#) [EC1859-000](#) [EC1863-000](#) [EC5415-000](#) [EC7277-000](#) [EC7352-000](#) [EC7603-000](#)
[EC7707-000](#) [EC7735-000](#) [EC7768-000](#) [EC7828-000](#) [EC7854-000](#) [EC7952-000](#) [EC8128-000](#) [1768037-8](#) [1768041-7](#) [NC-127191-10-9](#)
[HS048WE2NF038B](#) [C03232-000](#) [HTCM-SCE-14-4H-9](#) [HTMS-3/16-9](#) [HT-SCE-1/4-2.0-4](#) [HT-SCE-3/16-2.0-4](#) [HTTMS-1/2-1.50-9](#) [HTTMS-](#)
[CM-1/2-4H-9](#) [HX-SCE-19.0-50-9](#) [HX-SCE-6.4-50-4](#) [C25254-000](#)