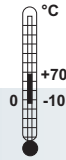


PVC-isolierte Litzenleitungen
PVC Insulated Multistrand Wires
Câbles multi-brins à isolation en PVC
Isoliermaterial PVC
Insulating Material PVC
Matériaux isolants PVC
Allgemeine Eigenschaften

Gute elektrische Eigenschaften bei mittlerer bis guter Flexibilität und guter Alterungsbeständigkeit.


Technische Daten

Temperaturbereich:
-10°C ... +70°C
(dauerhaft, vollflexibel)
-30°C ... +70°C
(nur Soflex-Leitungen)
Bruchdehnung: 280 %
Reissfestigkeit: 15 N/mm²
Härte: 70 Shore A


Widerstandsfähigkeit gegen Umgebungseinflüsse

Mittlere bis gute UV-Beständigkeit je nach Farbe.

Typische Anwendung

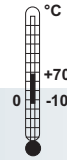
Universeller Einsatz für Messleitungen und Verdrahtungen mit mittlerer mechanischer Beanspruchung bei günstigem Preis-Leistungs-Verhältnis.

General characteristics

Good electrical properties with medium to good flexibility and good age resistance.


Technical specifications

Temperature range:
-10°C ... +70°C
(permanent, fully flexible)
-30°C ... +70°C
(only type Soflex)
Maximum elongation: 280 %
Tear strength: 15 N/mm²,
Hardness: 70 Shore A


Resistance to environmental influences

Medium to good UV resistance depending on colour.

Typical application

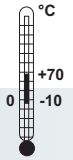
Universal use for test leads and wiring with medium mechanical stress and a good cost-benefit ratio.

Caractéristiques générales

Bonnes propriétés électriques pour une souplesse moyenne à bonne et bonne résistance au vieillissement.


Spécifications techniques

Plage de températures :
-10°C à +70°C
(de façon durable, souplesse totale)
-30°C à +70°C
(câbles du type Soflex seulement)
Allongement à la rupture : 280 %
Résistance à la déchirure : 15 N/mm²,
Dureté : 70 Shore A


Résistances aux contraintes environnementales

Résistance aux UV bonne à moyenne selon la couleur.

Applications

Usage universel pour cordons de mesure et câblages soumis à une sollicitation mécanique moyenne, pour un bon rapport qualité-prix.

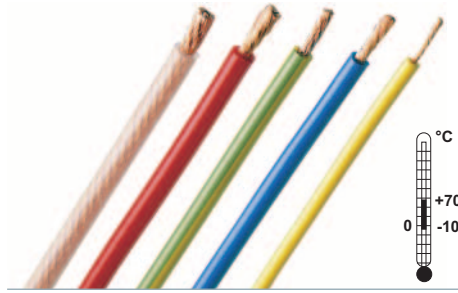


PVC-isolierte Litzenleitungen

PVC Insulated Multistrand Wires

Câbles multi-brins à isolation en PVC

Flexistrom®



Hoch flexible Litzenleitungen mit verstärkter Isolierung.

Highly flexible stranded wire with reinforced insulation.

Câble très souple, à isolation renforcée.

Typische Anwendung

Stromzuführungen und Erdleitungen im Maschinen-, Anlagen- und Akkumulatorenbau. Sicherheits-Messleitungen mit hoher Strombelastung.

Typical Application

Current feeds and earth/ground wires in machine, plant and accumulator construction. Safety test leads carrying high currents.

Applications

Alimentation et mise à la terre de machines et d'installations diverses. Cordons de mesure pour des intensités élevées.

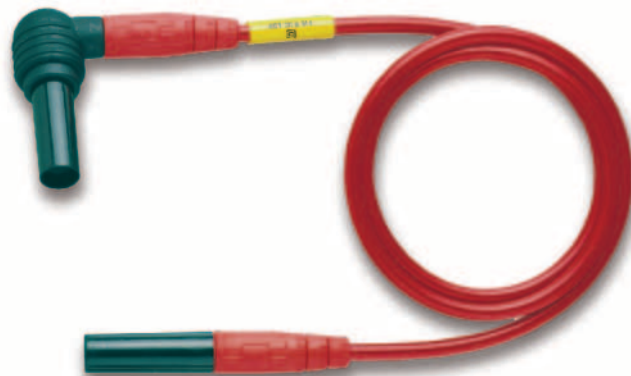
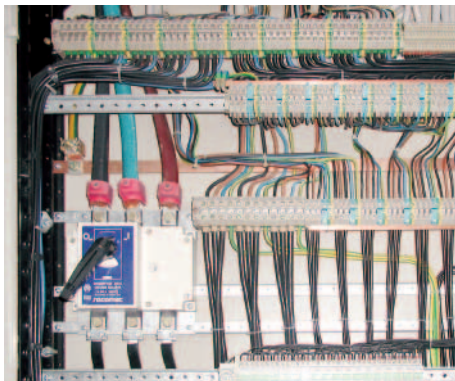


Typ Type Type	Bestellnummer Order number Numéro de commande	Nennquerschnitt Nominal cross section Section nominale	Litzenaufbau Strand design Composition de l'âme	Leitungsgewicht Weight of cable Masse du câble	Leiterdurchmesser Conductor diameter Diamètre sur âme	Isolierwandstärke Thickness insulation wall Epaisseur d'isolation	Aussendurchmesser Outer diameter Diamètre sur isolant	Bemessungsspannung Rated voltage Tension assignée	Prüfspannung Test voltage Tension d'essai	Bemessungsstrom Rated current Intensité assignée	Prüfzeichen Certification marks Certification	*Standard-Farben *Standard colours *Couleurs standard
PVC		mm ²	n x Ø mm	kg/km	mm	mm	mm	V	V _{AC}	A		

FLEXI-S ...

FLEXI-S 4,0	60.7014-□*	4,0	1036 x 0,07	52	3,0	0,90	4,8	1500	8000	42		
FLEXI-S 6,0	60.7015-□*	6,0	1548 x 0,07	80	3,8	1,05	5,9	1500	8000	54		
FLEXI-S 10	60.7017-□*	10	2556 x 0,07	120	4,8	1,1	7,0	1500	8000	73		
FLEXI-S 16	60.7018-□*	16	4116 x 0,07	202	6,1	1,2	8,5	1500	8000	98		
FLEXI-S 25	60.7020-□*	25	6384 x 0,07	280	7,0	1,4	9,8	1500	8000	129		

1) UL recognized: File E120880, AWM 10292
 Use: Test Probe Lead up to +60°C
 Gilt nicht für transparente Isolation!
 Not applicable for transparent insulation!
 Ne s'applique pas à l'isolation transparente !



X-ON Electronics

Largest Supplier of Electrical and Electronic Components

Click to view similar products for [staubli](#) manufacturer:

Other Similar products are found below :

[23.3070-21,+ -22,+ -23,+ -24,+ -25](#) [66.9706-21](#) [63.9358-22](#) [49.0126-05023](#) [49.0126-20024](#) [28.0124-20029](#) [22.2633-23](#) [23.3020-28](#) [66.9407-05028](#) [49.7049-24](#) [23.0480-21](#) [62.7433-91021](#) [60.7008-999-21](#) [61.7664-999-23](#) [61.7612-100-22](#) [14.0034-29](#) [61.7554-25](#) [60.7015-22](#) [23.1031-21](#) [23.0440-21](#) [24.0224-21](#) [65.9098-21](#) [64.9214-2122](#) [23.3060-24](#) [67.9799-22](#) [61.7607-29](#) [25M](#) [23.3120-28](#) [49.0126-05024](#) [49.0126-05025](#) [49.0079-05023](#) [66.9392-15022](#) [66.9407-05027](#) [66.9408-10028](#) [67.9770-100-21](#) [61.7611-100-33](#) [60.7018-100-21](#) [28.0116-05024](#) [66.9328-25](#) [23.0050-21](#) [65.3314-21,+ -22,+ -23,+ -24,+ -25,+ -29](#) [22.3006-21](#) [28.0055-05024](#) [23.3120-20](#) [49.0126-02525](#) [28.0126-05024](#) [28.0126-20020](#) [28.0124-05020](#) [28.0125-05021](#) [28.0125-20023](#) [68.9434-23](#)