

Przegląd / Survey

EP13-3F3

Rdzeń podstawowy / Basic core

4322 023 25341


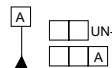
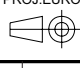
Waga / Weight

≈ 2.4 [g]

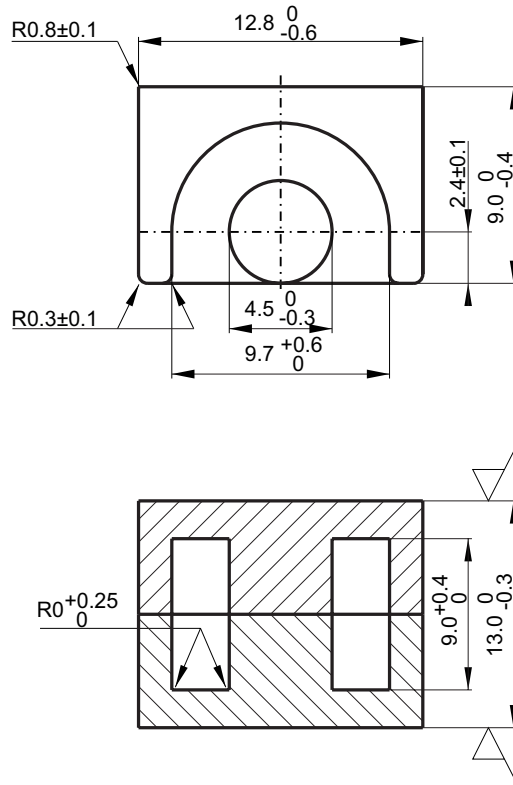
Szczelina powietrzna ; opis produktu / Air gap ; description

A _L (nH) zmierzone w kombinacji z połówką rdzenia bez szczeliny / A _L (nH) measured in combination with ungapped core half				
Nazwa Name	Numery kodów Code numbers	Wartość AI AI value AI [nH]	Szczelina powietrzna Air gap "G" [m]	Znakowanie na spodzie rdzenia Marking on core-back
EP13-3F3	4322 025 10901	1325 ± 25 %	---	3F3
EP13-3F3-/P	4322 025 12191	1325 ± 25 %	---	---
EP13-3F3-A315	4322 025 10971	315 ± 5 %	50 (*)	3F3-A315
EP13-3F3-A250	4322 025 10961	250 ± 3 %	70 (*)	3F3-A250
EP13-3F3-A222-/P	4322 025 12171	222 ± 4 %	100 (*)	---
EP13-3F3-A208-G/M/T	4335 000 80641	208 ± 3 %	100 (*)	---
EP13-3F3-A160	4322 025 10941	160 ± 3 %	125 (*)	3F3-A160
EP13-3F3-A160-/P	4322 025 12181	160 ± 3 %	125 (*)	---
EP13-3F3-A100	4322 025 10931	100 ± 3 %	210 (*)	3F3-A100
EP13-3F3-A63	4322 025 10921	63 ± 3 %	420 (*)	3F3-A63
A _L (nH) zmierzone w kombinacji z połówką rdzenia ze szczeliną / A _L (nH) measured in combination with gapped core half				
Nazwa Name	Numery kodów Code numbers	Wartość AI AI value AI [nH]	Szczelina powietrzna Air gap "G" [m]	Znakowanie na spodzie rdzenia Marking on core-back
EP13-3F3-E40	4322 025 10911	40 ± 3 %	770 (*)	3F3-E40

(*) Wartość przybliżona / Approximate value

 UN-D 28 Ra w mikrometrach (µm)		Tolerances unless otherwise stated Tolerancja (jeśli nie ustalono inaczej) Dimensions Wymiary ±3% Angle Kąt		 UN-D 603		Name Nazwisko Justyna Dorobczyńska		Signature Podpis Robert Gostawski		Date Data 04-01-23	
General Roughness Chropowatość Unit Jednostka mm. Scale None Skala Brak PROJ.EURO 		MATERIAL 3F3 acc. to KPN-K1706 MATERIAL 3F3 zgodnie z: KPN-K1706				Check Sprawdził Approval Zatwierdził Other Inne		UNCONTROLLED COPY generated electronically, conform with original up to the date of its creation KOPIA NIEKONTROLOWANA wygenerowana elektronicznie, zgodna z oryginałem w dniu jego zatwierdzenia			
Status/Status		EP13-3F3				TYPE NUMBER / TYP 4322 023 25341		LAB REF No. ---			
Issued by: Wydano przez: J. Krawczyk / A.K.		SUPERSEDES ZASTĘPUJE				SHEETS STRONY 1 SHEET STRONA 110-01		F 04-01-23 E 03-12-15 D 03-12-05 A 02-07-01			
A.K.		Property of WŁAŚCICIEL Ferroxcube Polska Sp. z o.o. SKIERNIEWICE, POLAND				DATE DATA 04-01-23		A-4			

Znakowanie: patrz strona 110-01 / Marking: see sheet 110-01



Magnetical dimensions according to: / Właściwości magnetyczne zgodne z: IEC 205

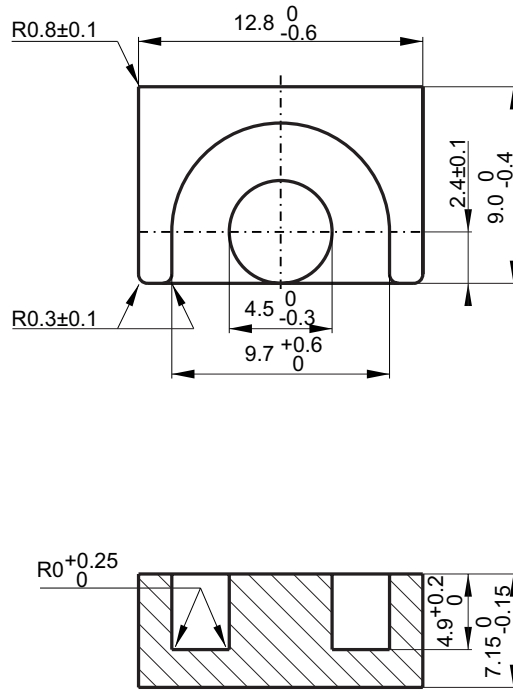
A_e : 19.5 mm ²	A_{min} : 14.9 mm ²	l_e : 24.2 mm	V_e : 472 mm ³
			Weight/Waga: ≈ 4.8 g/set

Specified value / Wartości specyfikowane

Symbol	Nominal	Unit	Frequency	Induction	Field strength	Temperature
Symbol	Nominał	Jednostka	Częstotliwość f [kHz]	Indukcja \vec{B} [mT]	Natężenie pola H [A/m]	Temperatura t [°C]
Pv	< 0.05	W/pair	100	100	---	100
Pv	< 0.1	W/pair	400	50	---	100
Bsat	> 300	mT	25	---	250	100

UN-D 28 Ra w mikrometrach (µm)		Tolerances unless otherwise stated Tolerancja (jeśli nie ustalono inaczej) Dimensions Wymiary ±3% Angle Kąt		UN-D 603		Name Nazwisko Justyna Dorobczyńska		Signature Podpis Robert Gostawski		Date Data 02-07-01	
General Roughness Chropowatość Unit Jednostka mm. Scale None Skala Brak PROJ.EURO PROJ.EURO		MATERIAL 3F3 acc. to KPN-K1706 MATERIAL 3F3 zgodnie z: KPN-K1706				Check Sprawdził Approval Zatwierdził Other Inne		UNCONTROLLED COPY generated electronically, conform with original up to the date of its creation KOPIA NIEKONTROLOWANA wygenerowana elektronicznie, zgodna z oryginałem w dniu jego zatwierdzenia			
Status/Status		EP13-3F3				TYPE NUMBER / TYP 4322 023 25341		LAB REF No. ---			
						D C B A		02-07-01			
Issued by: Wydano przez: J. Krawczyk / M.B.		SUPERSEDES ZASTĘPUJE				SHEETS STRONY 1 SHEET STRONA 110-02					
M.B.		Property of WŁAŚCICIEL Ferroxcube Polska Sp. z o.o. SKIERNIEWICE, POLAND				DATE DATA 02-07-01		A-4			

Tylko dla 4322 023 40341 / Only for 4322 023 40341



Rdzeń nie szlifowany / Core is delivered unground
 Wartość Al= 1325±25% [nH] dla rdzenia bez szczeliny szlifowanego na wysokość 6.425±0.075 (patrz strona 110-02A)
 Al value= 1325±25% when ground to 6.425±0.075 without airgap (see sheet 110-02A)

Magnetical dimensions according to: / Właściwości magnetyczne zgodne z: IEC 205

A_e : 19.5 mm ²	A_{min} : 14.9 mm ²	l_e : 24.2 mm	V_e : 472 mm ³
Weight/Waga: ≈ 2.4 g			

Specified value / Wartości specyfikowane

Symbol Symbol	Nominal Nominał	Unit Jednostka	Frequency Częstotliwość f [kHz]	Induction Indukcja B [mT]	Field strength Natężenie pola H [A/m]	Temperature Temperatura t [°C]
Pv	< 0.05	W/pair	100	100	---	100
Pv	< 0.1	W/pair	400	50	---	100
Bsat	> 300	mT	25	---	250	100

UN-D 28 Ra w mikrometrach (µm)		Tolerances unless otherwise stated Tolerancja (jeśli nie ustalono inaczej) Dimensions Wymiary ±3% Angle Kąt		UN-D 603		Name Nazwisko Justyna Dorobczyńska		Signature Podpis Robert Gostawski		Date Data	
General Roughness Chropowatość Unit Jednostka mm. Scale None Skala Brak PROJ.EURO 		MATERIAL 3F3 acc. to KPN-K1706 MATERIAL 3F3 zgodnie z: KPN-K1706				Check Sprawdził Approval Zatwierdził Other Inne		UNCONTROLLED COPY generated electronically, conform with original up to the date of its creation KOPIA NIEKONTROLOWANA wygenerowana elektronicznie, zgodna z oryginałem w dniu jego zatwierdzenia			
Status/Status		EP13-3F3				TYPE NUMBER / TYP		LAB REF No.			
4322 023 25341						D C B A		02-07-01			
Issued by: Wydano przez: J. Krawczyk / M.B.		SUPERSEDES ZASTĘPUJE				SHEETS STRONY 1		SHEET STRONA 110-02B			
M.B.		Property of WŁAŚCICIEL Ferroxcube Polska Sp. z o.o. SKIERNIEWICE, POLAND				DATE DATA 02-07-01		A-4			

X-ON Electronics

Largest Supplier of Electrical and Electronic Components

Click to view similar products for [ferroxcube](#) manufacturer:

Other Similar products are found below :

[014660H](#) [P66/56-3F3](#) [EFD30/15/9-3C94](#) [CPV-RM12/I-1S-12PD-TZ](#) [RM10/I-3C90](#) [TX102/66/25-3C11](#) [CPHS-EFD20/7-1S-10P](#)
[EFD30/15/9-3C90](#) [TX63/38/25-3E25](#) [EFD15/8/5-3F3-A63-S](#) [T102/66/25-3C90](#) [ETD59/31/22-3C90](#) [4312-020-37500](#) [ETD49-3C94](#) [RM10/I-3C90-A250](#) [E25/13/7-3F3](#) [CPH-U15/11/6-1S-4P](#) [4322-021-35150](#) [RM6S-3H3](#) [E55/28/21-3F3](#) [CON-P30/19](#) [U15/11/6-3C94](#) [CLI-EFD15](#)
[EFD30/15/9-3F3](#) [058374D](#) [EFD15/8/5-3F3-S](#) [058351G](#) [TN32/19/13-3F3](#) [U93/76/16-3C90](#) [RM10/I3C90-A400](#) [CSHS-EFD15-1S-8P-Z](#)
[RM14/I-3F3](#) [EFD20/10/7-3F3](#) [CSH-EFDD20-1S-8P](#) [E42/21/15-3C94](#) [E65/32/27-3F3](#) [TX10/6/4-3E5](#) [EFD20-3C90/K](#) [ETD54-3C94](#) [CLI-](#)
[EFD30](#) [TX102/66/15-3C11](#) [TX58/41/18-3C11](#) [CLI-EP13](#) [009968H](#) [4322-020-97010](#) [TX58/41/18-3E25](#) [TN13/7.5/5-3F3](#) [EFD10-3F3-S](#) [CLI-](#)
[EP7](#) [E55/28/21-3C94](#)