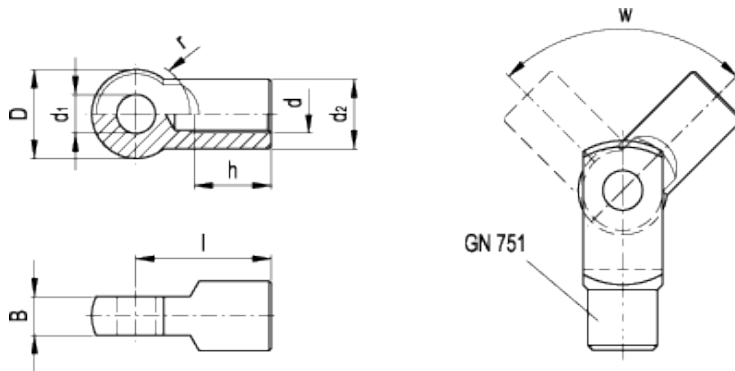


GN 752 GN 752-NI

Joint pieces



technical informations

Material

- GN 752: zinc-plated steel, blue passivated.
- GN 752-NI: AISI 303 stainless steel, matt, shot-blasted.

Applications

Joint pieces GN 752 are designed to be used in combination with fork heads DIN 71752 respectively fork joints GN 751.

Standard Elements		Main dimensions									Weight	
Description	Description	$d_{1\ H9}$	d	h_{\min}	D	d_2	$B_{-0.2}$	l	r	w_{\min}	g	g#
GN 752-6-M6	GN 752-6-M6-NI	6	M6	12	14	10	6	22	8.5	218°	11	11
GN 752-8-M8	GN 752-8-M8-NI	8	M8	16	18	14	8	29	12	218°	28	28
GN 752-10-M10	GN 752-10-M10-NI	10	M10	20	23	18	10	35	14	212°	56	57
GN 752-12-M12	GN 752-12-M12-NI	12	M12	24	27	20	12	43	17	216°	88	89
GN 752-14-M14	GN 752-14-M14-NI	14	M14	28	30	24	14	50	19	214°	141	142
GN 752-16-M16	GN 752-16-M16-NI	16	M16	32	36	26	16	56	22	216°	197	198

values for GN 752-NI



STANDARD MACHINE ELEMENTS WORLDWIDE

X-ON Electronics

Largest Supplier of Electrical and Electronic Components

Click to view similar products for [Mounting Fixings](#) category:

Click to view products by [Elesa & Ganter](#) manufacturer:

Other Similar products are found below :

[5912235-2](#) [007310](#) [007541](#) [6-141-P](#) [620HA038NF09](#) [620HA038NF11](#) [CTJ420E028-513](#) [M81714/60-12-01](#) [M81714/60-22-01](#) [L/C](#)
[MA1EAF1200](#) [70-584649-01P](#) [71-074914-006](#) [71-215091-8S](#) [712HA170B23128-N](#) [71-344699-4S](#) [71-441549-19S](#) [71-441864-5S](#) [71-](#)
[490451-4H](#) [EX-13-3-B-16-325PN](#) [75-69116-8S](#) [75-69211-3P](#) [75-69220-27S](#) [75-69224-5S](#) [75-69614-2S](#) [770-006A109](#) [770-006A109R](#) [770-](#)
[006A207](#) [770-006A208W1](#) [770-006A209](#) [770-006A306](#) [770-006A703W1](#) [770-006A704](#) [770-006A704W1](#) [770-006A705](#) [770-006A706](#)
[770-006A706W1](#) [770-006A707](#) [770-006A709](#) [770-007A203](#) [770-007A203W1](#) [770-007A204W1](#) [770-007A207W1](#) [770-007A703](#) [770-](#)
[007A704W1](#) [770-007A706](#) [770-007A707W1](#) [770-010Y208](#) [770-010Y308](#) [770-010Y705](#) [770-010Y706](#)