

# Vizuální IR teploměry Fluke VT04 a VT02

## Technické údaje

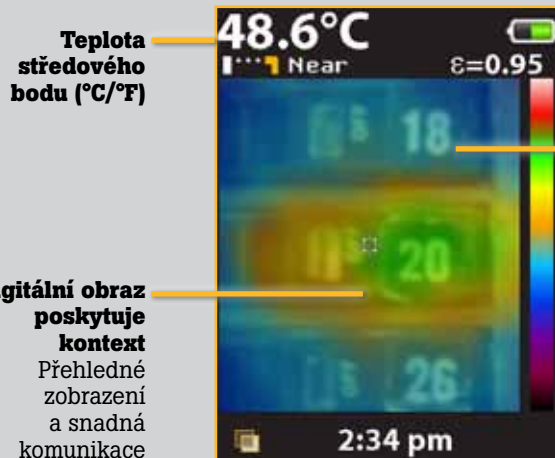
### Detekují problémy okamžitě!

Vizuální IR teploměry Fluke spojují pohodlí bodového teploměru s vizuálními výhodami infrakamery, čímž dávají vzniknout zcela nové kategorii nástrojů.

- Problémy detekují okamžitě pomocí vestavěného digitálního fotoaparátu
- Není vyžadováno žádné školení
- Design ve skutečně kapesní velikosti
- Převratná dostupnost

### Navrženy tak, aby viděly vše

Vizuální IR teploměry Fluke jsou vybaveny vestavěnou digitální kamerou s prolínající teplotní mapou pro snadné vyhledání problému.

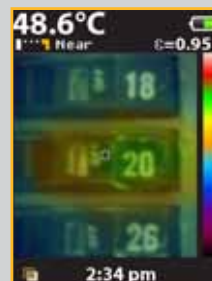


Teplota středového bodu (°C/°F)

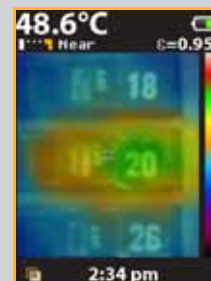
Digitální obraz poskytuje kontext

Přehledné zobrazení a snadná komunikace výsledků měření. Na obrázku je přetížen jistič 20.

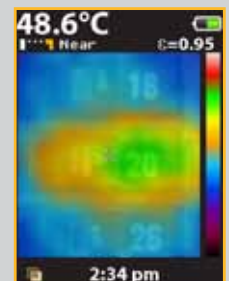
### Prolínání teplotní mapy



25% prolínání



50% prolínání



75% prolínání

## Uvidíte ten rozdíl

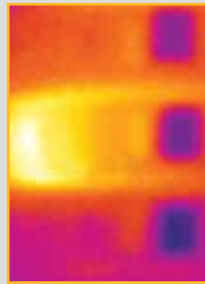
Při použití tradičního IR teploměru a základního modelu infračervené kamery je velice náročné dosáhnout přesné lokalizace problému s jističem 20.



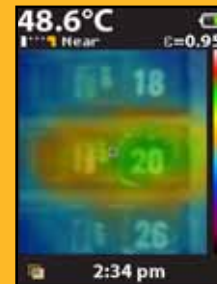
**Zraková kontrola**  
Pouhým okem nejsou zřejmé žádné problémy.



**Tradiční IR teploměr**  
Optimalizovaný pro měření v jednom bodě.



**Základní model infračervené kamery**  
Přesná lokalizaci problému je velmi náročná.



**Vizuální IR teploměr**  
Digitální obraz s prolínající teplotní mapou zajistí přesnou lokalizaci problému.

### Hlavní vlastnosti vizuálního IR teploměru

#### Převratná dostupnost

Poloviční náklady ve srovnání s infrakamerami, které vyžadují školení a software

#### Vestavěný digitální fotoaparát

Každý vizuální IR teploměr Fluke v sobě má vestavěný digitální fotoaparát

#### Jedinečná kombinace s prolínající teplotní mapou

Díky prolnutí digitálního snímku s teplotní mapou se okamžitě přesně zobrazí problematické místo. Stisknutím jednoho tlačítka zvolíte prolínání 0 %, 25 %, 50 %, 75 % nebo pouze teplotní mapu

#### Není vyžadováno žádné školení

Teploměry jsou plně automatické s vestavěnou inteligencí

#### Design ve skutečně kapesní velikosti

O čtyřicet procent menší než základní infrakamery

#### Software SmartView® pro tvorbu protokolů

Uloží až 10 000 snímků na 1 GB přiložené paměťové karty SD a pomocí přiloženého profesionálního softwaru vytvoří profesionální protokoly

#### Vyhledávání horkých a chladných míst

Automaticky detekuje nejteplejší a nejchladnější místa v rámci zorného pole

### Fluke VT04 nabízí užitečné funkce jako například:

#### Vysoké rozlišení s optikou PyroBlend™ Plus

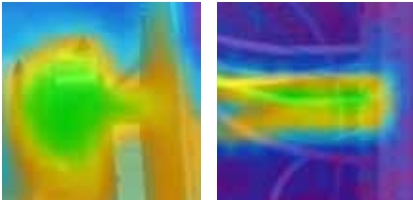
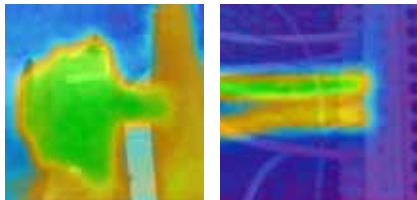
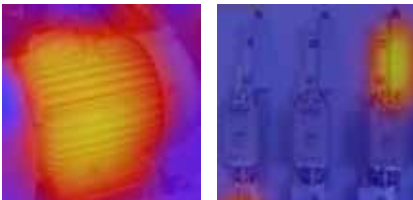
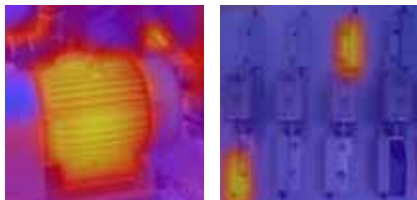
- Nejlepší zorné pole v kategorii vhodné do stísněných prostor: 28° × 28°
- 4x ostřejší snímky: VT04 ve srovnání s VT02

#### Funkce alarmu a časoběrného snímání

- Alarm vysoké a nízké teploty – obrazovka bliká, jestliže je překročena uživatelem zvolená teplota
- Časoběrné snímání – automaticky pořizuje snímky
- Alarm funkce Auto-monitor™ – automatické pořízení snímku po spuštění alarmu nastaveného na uživatelem zvolenou teplotu



## Specifikace

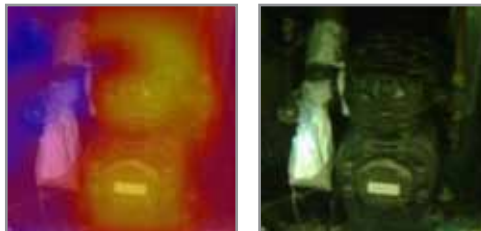
Hlavní vlastnosti	VT02	VT04
Vestavěný digitální fotoaparát	Ano	
Prolínání teplotní mapy	Ano, pět režimů prolínání	
Systém optiky	Optika PyroBlend™ 	Optika PyroBlend™ Plus *4x ostřejší snímek než VT02 
Zorné pole	20° × 20° 	28° × 28° 
Alarm vysoké a nízké teploty	–	Ano
Časosběrné snímání	–	Ano
Alarm funkce Auto-monitor	–	Ano
Typ baterie	Čtyři (4) baterie typu AA	Dobíjecí baterie Li-Ion
Školení	Není vyžadováno žádné školení	
Ergonomie	Tenké zařízení v kapesní velikosti	
Označení horkých a chladných bodů	Ano	
<b>Všeobecné charakteristiky</b>		
Výdrž baterií	Osm (8) hodin	
Rozsah měřených teplot	–10 °C až +250 °C	
Přesnost měření teploty	+/- 2 °C nebo +/- 2 %	
Měření teploty	Ano, střední bod	
Záznamové médium (karta Micro SD)	Uloží až 10 000 snímků na 1 GB (4GB paměťová karta je součástí produktu)	
Infracervené spektrální pásmo	6,5 μm až 14 μm	
Úroveň a rozpětí	Automaticky	
Mechanismus ostření	Bez ostření, díky vestavěné inteligenci není třeba žádné školení	
Možnosti ostření—exkluzivní uživatelsky nastavitelná funkce NEAR/FAR (BLÍZKO/DALEKO)	Režim NEAR > 23 cm; režim FAR < 23 cm	
Rozměry	21 cm x 7,5 cm x 5,5 < 300 g	
Formát souborů	Na kartu SD se ukládá ve formátu .is2. Uživatel může vytvářet profesionální protokoly nebo v aplikaci SmartView převádět snímky do různých formátů (BMP, DIB, GIF, SPE, FIF, SPEG, JPG, PNG, TIF a TIFF)	
Bezpečnost a ochrana	CFR47: 2009 třída A, část 15, podčást B; CE: EN 61326:2006; IEC/EN 61010-1:2010	
Záruka	Dva (2) roky	

## Hlavní aplikace

**Přetížené jističe**



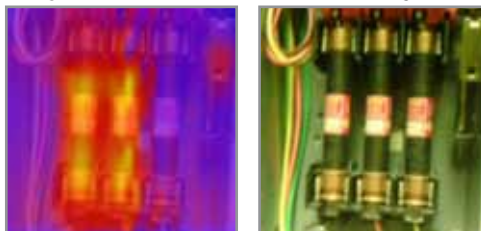
**Kontrola expanzního ventilu kompresoru**



**Přehřívání motoru**



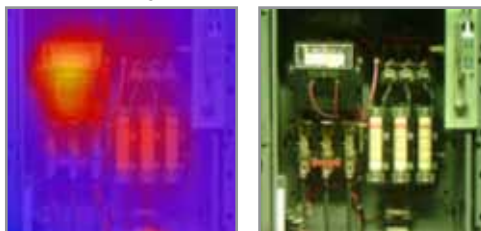
**Nevyváženost na třech fázích napájení**



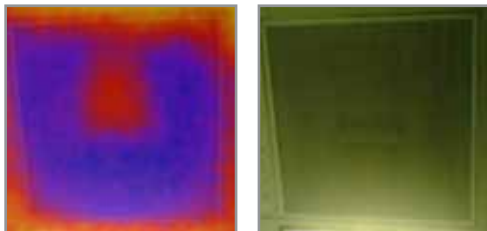
**Přehřívání ložisek**



**Kombinovaný spouštěč**



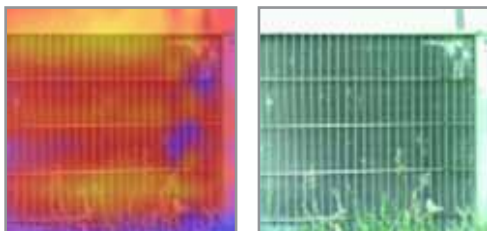
**Poškozený regulátor vzduchu**



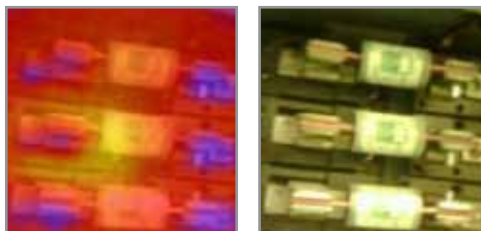
**Normální provozní teplota na kritickém jističi**



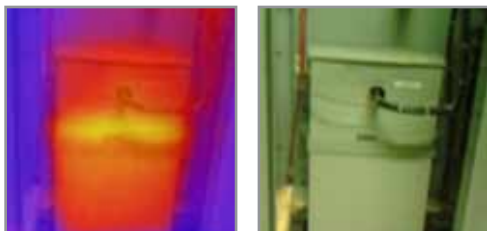
**Abnormální teplotní mapy v kondenzátoru klimatizace**



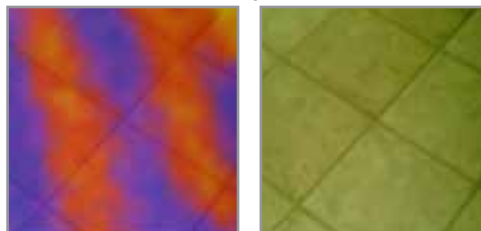
**Detekce problémů s rozvaděči**



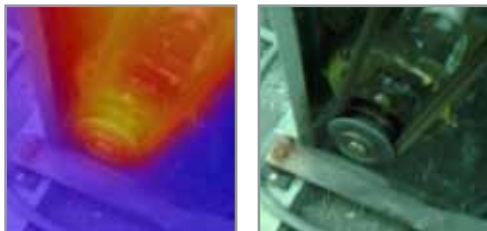
**Sledování korekce účinníku kondenzátorů**



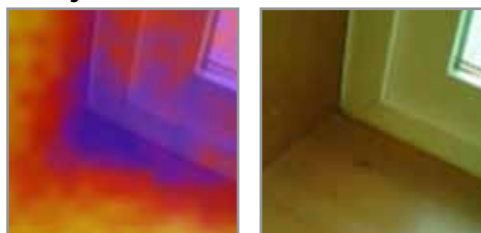
**Kontrola funkčnosti vytápění podlahou**



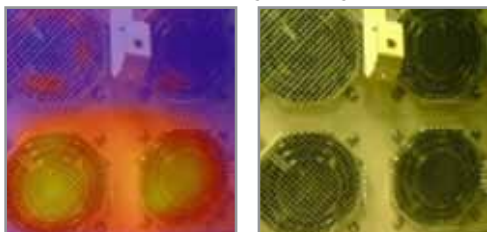
**Přehřívání kladek a hnacích řemenů**



**Určení potenciální tepelné ztráty dveřmi a okny**



**Kontrola ventilátorů vysoce výkonného zařízení**



**Your Results Matter™**

**Informace pro objednávání**

**FLK-VT04** Vizualní IR teploměr VT04

**FLK-VT02** Vizualní IR teploměr VT02

**Součástí produktu je**

Kufřík, řemínek na ruku, adaptér a karta mini SD, CD se softwarem SmartView®, baterie Lithium Ion a Nabíječka/napájení micro USB (včetně síťového adaptéru) (VT04) nebo 4 baterie typu AA (VT02), tištěné rychlé průvodce spuštěním přístroje v angličtině, španělštině, němčině, francouzštině a zjednodušené čínštině, další jazyky na CD. Uživatelská příručka na CD (21 jazyků)

**Volitelné**

**FLK-VT04-CHARGER** Náhradní nabíječka pro VT04

**FLK-VT-HOLSTER** Pouzdro pro VT02 a VT04

**C90** C90 Měkké pouzdro

**Ušetřete díky výhodným sadám Fluke:**

**FLK-VT04-MAINT-KIT** Obsahuje vizualní IR teploměr VT04 a multimetr izolačního stavu 1507

**FLK-VT04-HVAC-KIT** Obsahuje vizualní IR teploměr VT04, klešťový přístroj 902 True-RMS HVAC a digitální multimetr 116.

**FLK-VT04-ELEC-KIT** Obsahuje vizualní IR teploměr VT04, elektrikářský multimetr 117 a klešťový přístroj 376 AC/DC True-RMS

**Fluke Europe B.V.**  
P.O. Box 1186  
5602 BD Eindhoven  
The Netherlands  
Web: [www.fluke.cz](http://www.fluke.cz)

**Navštivte nás na webových stránkách:**  
Web: [www.fluke.cz](http://www.fluke.cz)

©2013 Fluke Corporation. Všechna práva vyhrazena.  
Případné změny jsou vyhrazeny bez předchozího upozornění.  
08/2013 Pub\_ID: 12096-cze

**Změny tohoto dokumentu nejsou povoleny bez písemného schválení společností Fluke Corporation.**

## **X-ON Electronics**

Largest Supplier of Electrical and Electronic Components

*Click to view similar products for [Environmental Test Equipment](#) category:*

*Click to view products by [Fluke](#) manufacturer:*

Other Similar products are found below :

[CW40](#) [F150C10E3DRT](#) [F150LTC20](#) [F150CD10E2](#) [F150L75](#) [F150LRS](#) [S-11](#) [FLUKE-LDG](#) [382153](#) [FM100](#) [RH210](#) [382253](#) [MO290-P](#)  
[GEO-CABLE-REEL-50M](#) [T197914](#) [RD300-L](#) [IR11BD](#) [IR11GM](#) [IR12GM](#) [IR21BD](#) [IR31CE](#) [IR32BC](#) [IR33BC](#) [MP7217TC](#) [NGM-1](#) [SGX-](#)  
[7NH3](#) [UT381](#) [F150-SLC50](#) [AW-CO-1000](#) [AW-NmHc-100](#) [3.000.401](#) [AX-7535](#) [CS-9S6SS-A](#) [P 2800 A](#) [P 2801](#) [P 2802](#) [P 5039](#) [P 5130](#) [P](#)  
[5055](#) [P 5060](#) [P 5065](#) [P 5086](#) [P 5090](#) [P 5110](#) [P 5115](#) [P 5135](#) [P 5140](#) [P 5145](#) [P 5150](#) [P 5160](#)