

FPS009 series**FPS009-240 * -0****SD Card**SDカード用コネクタ
プッシュロック/プッシュイジェクト、
トップマウント、端子外出しタイプ

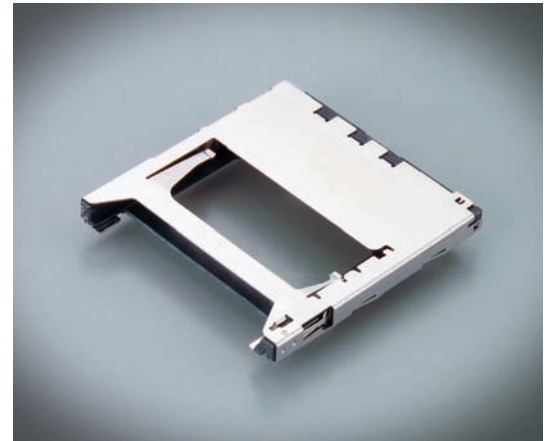
SD card connector for push-lock / push-eject, top mount, outer terminal type

品名構成 Order Code

FPS009-240 * -0

① ② ③

①	シリーズ名 Series code	FPS009シリーズ FPS009 series
②	コネクタのタイプ Type of connector	24: プッシュロック/プッシュイジェクト、トップマウント、端子外出しタイプ 24: Push-lock / push-eject, top mount, outer terminal type
③	接触部の構造 Contact structure	5: Pin No.3 & No.4が2点接触/6: 全ての接触部が1点接触 5: 2-point contact for Pin No.3 & No.4 / 6: Single contact for all



SD Card

特長 Features

- SDA規格に準拠したSDカード用トップマウント端子外出しタイプコネクタ
- 幅28mm 奥行き30.5mm (半田付け端子部含む) 高さ2.8mm
- 電源端子3番4番のW接点化により、コネクタの瞬断を軽減 (FPS009-2405-0)
- カード飛び出しを抑えるブレーキ機能つき
- ライトプロテクトスイッチ、カード検知機能つき
- カード逆挿入防止機能つき
- カード挿入時の静電対策カバー (グラウンド端子つき)
- RoHS指令対応、鉛フリー実装対応
- エンボス梱包により自動実装に対応
- SDIOカード規格準拠

- SD card connector, top mount, outer terminal type, compliant with SDA standard
- Width: 28mm Length: 30.5mm (including solder fins) Height: 2.8mm
- Protection against electrical interruption by means of 2-point power contacts (3/4) (FPS009-2405-0 only)
- Card brake mechanism, tactile ejection
- Write protect switch and card detect switch
- Polarity design for card insertion
- EMI protection during card insertion (metal shell integrates ground terminals)
- Compliant to RoHS directive, designed for lead-free mounting
- Available in tape & reel packaging for automatic pick and place assembly
- Compliant to SDIO standard

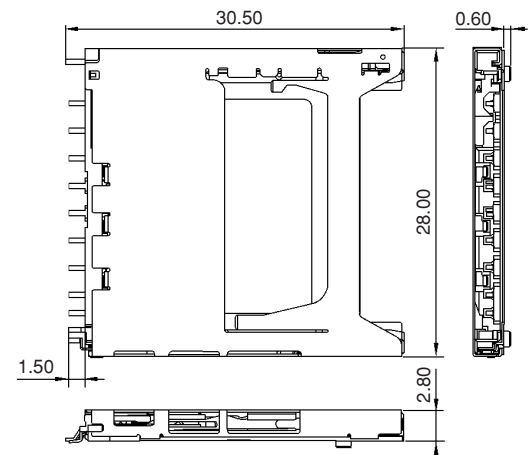
最小販売単位 Minimum order quantity

600個/リール

600 pcs/reel

図面 Drawing

単位: mm Unit: millimeters typical, unless otherwise specified



仕様 Specifications

表示値は参考値です typical values, for reference only

項目 Parameter	規格値 Value・Property	
挿抜方式	Insertion/extraction mechanism	プッシュロック/プッシュイジェクト方式 Push-lock / push-eject type
インシュレータ材質・色	Insulator material	液晶ポリマー樹脂 (UL94V-0) ・ブラック Liquid crystal polymer resin (UL94V-0), Black
コンタクト材質	Contact material	銅合金 Copper alloy
コンタクト表面処理	Contact plating	接触部: ニッケル下地金/端子部: ニッケル下地錫銅 Contact area: Au over Ni / Solder tails: SnCu over Ni
使用温度範囲	Operating temperature range	-25 ~ +85°C 通電による温度上昇分含む -25 ~ +85°C including terminal temperature rise
挿抜寿命	Durability	10,000回 10,000 cycles
重量	Weight	1.8g 1.8g
絶縁抵抗	Insulation resistance	1,000MΩ以上 隣接コンタクト間において、DC500V時 1,000MΩ minimum at 500VDC
耐電圧	Withstanding voltage	AC500V rms 1分間印加。放電・絶縁破壊の無いこと。 500VAC rms 1 minute no abnormalities, arcing or dielectric breakdown
接触抵抗	Contact resistance	100mΩ以下 (測定電流: 1mA、開放電圧: 20mV以下) 100mΩ maximum (1mA, 20mV maximum)
定格電圧	Voltage rating	250VAC rms 250VAC rms
定格電流	Current rating	0.5A 0.5A

X-ON Electronics

Largest Supplier of Electrical and Electronic Components

Click to view similar products for yamaichi manufacturer:

Other Similar products are found below :

[CAU120-038-A500](#) [IC149-080-017-B5](#) [IC201-1444-026N-2](#) [IC51-0162-150](#) [IC51-0202-347](#) [Y-ConCover-20](#) [IC51-0082-1024](#) [IC51-0804-808-4](#) [IC51-1444-1014](#) [IC234-1444-016N](#) [IC51-1964-1952](#) [IC149-064-001-B5](#) [IC51-0844-401-1](#) [CN121P-056-0002](#) [IC149-160-023-B5](#) [IC51-0282-334-1](#) [Y-CONTOOL-30](#) [Y-CONTOOL-20](#) [Y-ConPlug-11](#) [NP89-21004-G4-BF](#) [IC51-2084-1052-1](#) [IC189-0162-019](#) [IC201-0644-003](#) [IC51-0324-1498](#) [IC51-1764-1505-5](#) [CN121F-104-0001](#) [NFS-60A-0111BF](#) [CN121S-056-0001](#) [IC51-0804-956-2](#) [IC149-208-161-B5](#) [Y-CONCOVER-40-E](#) [IC149-064-075-B5](#) [IC51-0324-453](#) [IC51-0804-808](#) [CAU120-038-D100](#) [IC51-0202-779](#) [IC51-1244-410-1](#) [CN121G-056-0002](#) [CN168G-124-0002](#) [NP351-18464-1-1](#) [CA009-1400-001](#) [SCREW M2.0-8](#) [CN121F-056-0002](#) [IC120-0284-508](#) [NFS-16A-0110](#) [IC51-0444-798](#) [IC51-0562-2144](#) [IC51-1004-814-2](#) [IC357-1004-053](#) [IC120-0204-205](#)