



Tastkappe

Push button cap

Allgemeine Hinweise und Technische Daten

[Allgemeine Hinweise: klicken Sie hier](#)

Material:
 Gehäuse: PBT UL94 weiß
 Streuscheibe: PC UL94 diffus
 Betriebstemperatur: -40°C ... +85°C
 Klima: GPF DIN 40040

Diese Tastkappen können mit verschiedenen Kurzhubtastern kombiniert werden (siehe Layoutvorschlag). Die Tastkappen werden als Standard in zwei verschiedenen Größen und Höhen angeboten. Sondergrößen sind auf Anfrage möglich.



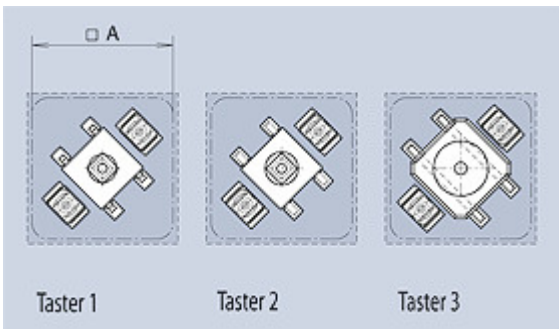
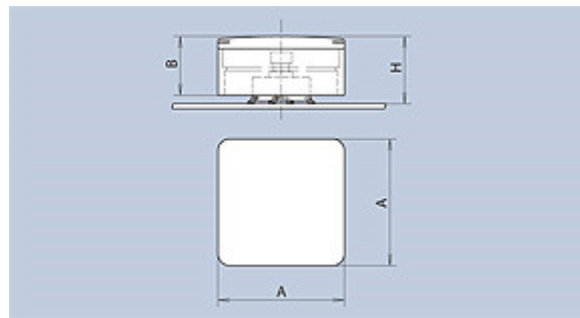
2271.1003

General Remarks and Technical Data

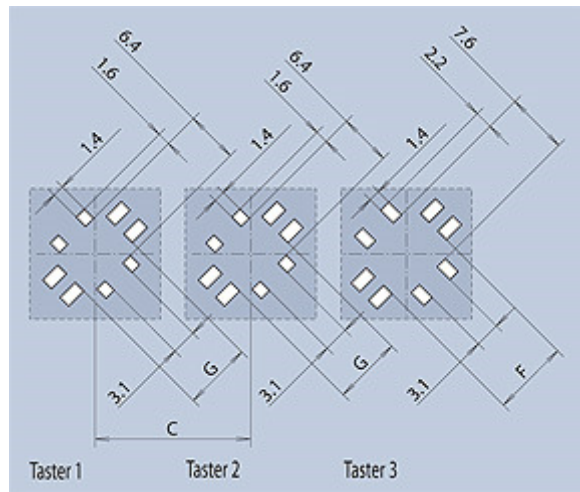
[General Remarks: click here](#)

Material:
 Housing: PBT UL94 white
 Diffuser disk: PC UL94 diffuse
 Operating temperature: -40°C ... +85°C
 Climate: GPF DIN 40040

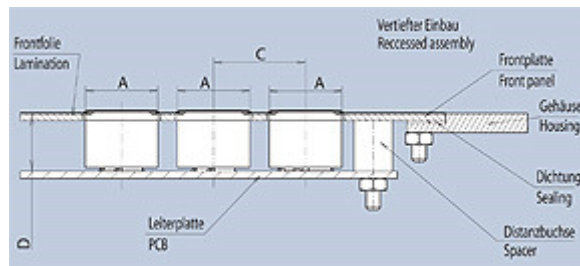
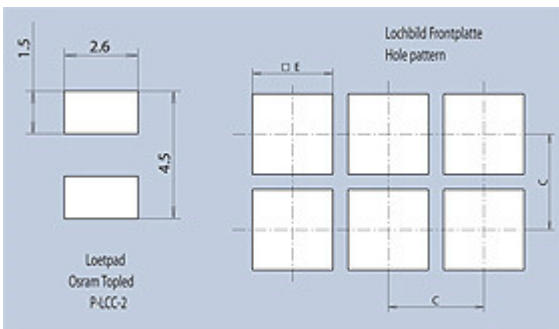
These push button caps can be combined with various push button switches (see layout suggestion). The push button caps are available standardly in two different sizes and heights. Special sizes are available on request.



Taster/push button 1: MENTOR [1254.1007]
 Taster/push button 2: OMRON B3FS-1052
 Taster/push button 3: RAFI RACON 8



Layoutvorschlag · Layout Suggestion



Einbaubeispiel · Mounting Example

A x A	B	C	D	E	F	G	H	Taster push button	Art.-Nr.
19 x 19	8,9	22,86	9,2	21	-	9,4	9,7	1 + 2	2271.1003
19 x 19	8,9	22,86	9,2	21	11,4	-	9,7	3	2271.1004
19 x 19	11,7	22,86	12	21	-	9,4	12,5	1 + 2	2271.1006
19 x 19	11,7	22,86	12	21	11,4	-	12,5	3	2271.1007
15 x 15	8,9	19,05	9,2	16	-	8,4	9,7	1 + 2	2271.1009
15 x 15	8,9	19,05	9,2	16	9,4	-	9,7	3	2271.1010
15 x 15	11,7	19,05	12	16	-	8,4	12,5	1 + 2	2271.1011
15 x 15	11,7	19,05	12	16	9,4	-	12,5	3	2271.1012

Magerdruck keine Lagerware · Bestellmenge und Preise auf Anfrage
Light printing non-stock item · Quantity and prices on request

 [Seite ausdrucken](#)

 [Print page](#)

X-ON Electronics

Largest Supplier of Electrical and Electronic Components

Click to view similar products for [Switch Bezels / Switch Caps](#) category:

Click to view products by [Mentor](#) manufacturer:

Other Similar products are found below :

[896805000](#) [LW1A-B2-R](#) [LW2A-B1-G](#) [LW2A-B1-S](#) [61-9221.0](#) [61-9221.9](#) [61-9593.0](#) [61-9593.2](#) [61-9600.1](#) [704.604.4](#) [704-6089](#) [704-6097](#)
[704.955.3](#) [76](#) [760203000](#) [760503000](#) [766601000](#) [MG12KB](#) [MH11](#) [MH13](#) [MH16](#) [MHU31](#) [800C2BLK](#) [MJ621](#) [MJ623](#) [MJ626](#) [MJ627](#) [908-](#)
[1634](#) [92-343.200](#) [92-343.400](#) [95CAP-001](#) [95CAP-010](#) [95CAP-112](#) [11-932.7](#) [99-920.8](#) [A0162J](#) [A0163D](#) [11-931.2](#) [11-932.5](#) [11-937](#)
[A16ZT-5011B](#) [121160200](#) [AT496H](#) [AW-RF8](#) [161006](#) [1631032](#) [1631034](#) [1631040](#) [1802169](#) [1825068-6](#)