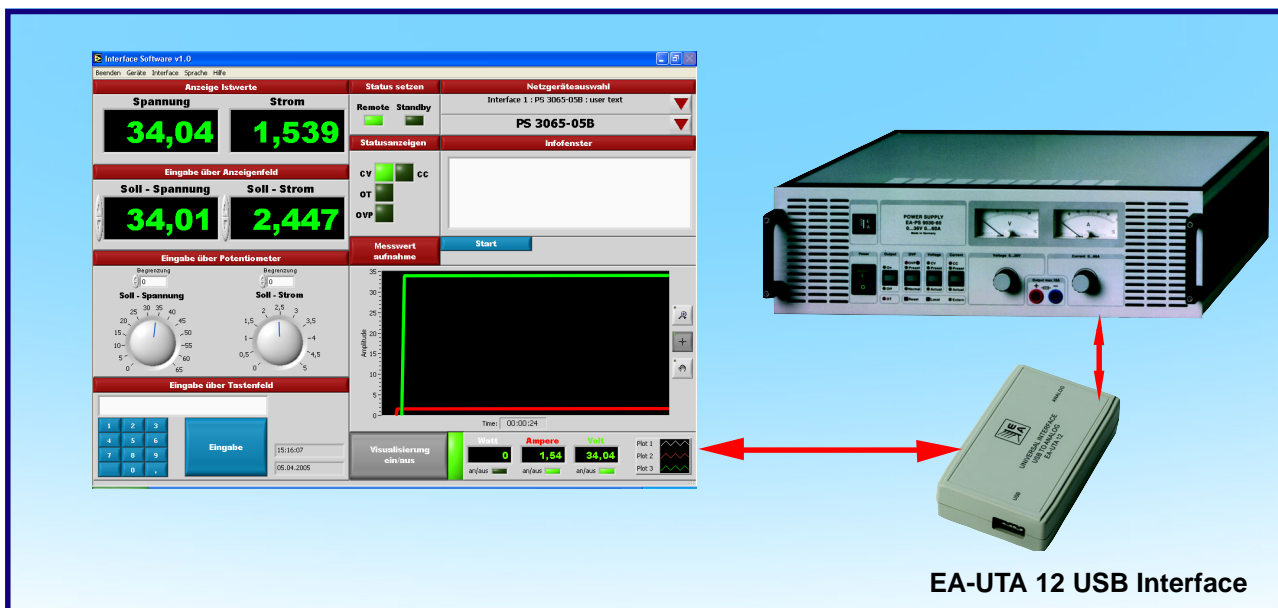


## UNIVERSAL USB-TO-ANALOG INTERFACE EA-UTA 12



EA-UTA 12 USB Interface

Mit dieser Universal USB-to-Analog Schnittstelle EA-UTA 12 ist es möglich alle Netzgeräte mit die mit einer 0...10V Schnittstelle für Strom und Spannung ausgestattet sind über einen PC zu überwachen und die Parameter zu setzen. Die dazu notwendige Software ist im Lieferumfang enthalten.

Folgende Funktionen sind implementiert:

- ▶ Getrenntes Einstellen von Strom und Spannung
- ▶ Getrenntes Erfassen der Istwerte für Strom und Spannung
- ▶ Statussignale, getrennt erfassbar
- ▶ Steuersignale
- ▶ Datenerfassung
- ▶ Auswertung
- ▶ Grafische Darstellung
- ▶ Datenexport z.B. Excel

Es sind die folgenden Hardware- und Softwarevoraussetzungen notwendig:

- ▶ Labornetzgerät mit analoger 0...10V Schnittstelle
- ▶ Ein PC mit Windows Oberfläche, mindestens P3, 800MHz, 64MB RAM, Win98/ ME/ 2000/ XP

Diese Schnittstelle steuert alle Geräte der Serien: EA-PS 3000 B, EA-PS 9000 USB Kabel, Treiber/Software und Geräteanschlußkabel für Serie PS3000B gehören zum Lieferumfang. Das Geräteanschlußkabel für andere Serien als PS 3000B muss separat bestellt werden!

Aktualisierte Software ist abrufbar unter [www.elektroautomatik.de](http://www.elektroautomatik.de) LAB View VI's sind vorhanden.

Art. Nr. 33100209



Microsoft, Windows, Windows NT und das Windows-Logo sind eingetragene Marken der Microsoft Corp. in USA und/oder in anderen Ländern. Microsoft, Windows, Windows NT und the Windows-Logo are registered trademarks of the Microsoft Corp. in USA and/or other countries.



- ▶▶ **Universal USB to Analog Interface**
- ▶▶ **Genauigkeit 12 Bit**
- ▶▶ **Einfache Installation, USB plug+play**
- ▶▶ **Keine externe Spannungsversorgung nötig**
- ▶▶ **Für alle EA-Geräte mit analoger Schnittstelle verwendbar**
- ▶▶ **Statussignale getrennt erfassbar**
- ▶▶ **Steuersignale vom PC aus setzbar**
- ▶▶ **Einschließlich Software**

- ▶▶ **Universal USB to Analog Interface**
- ▶▶ **Accuracy 12 Bit**
- ▶▶ **Simple Installation, USB plug+play**
- ▶▶ **No external supply voltage required**
- ▶▶ **For all EA-units with analog interface**
- ▶▶ **Status signals monitorable**
- ▶▶ **Control signals settable**
- ▶▶ **Software included**

With this Universal USB-to-Analog interface it is possible to monitor and control current and voltage of all power supplies with an 0...10V analogue interface via a PC and to set the parameter. The necessary software is included in the package.

The following functions are implemented:

- ▶ Separated setting of current and voltage
- ▶ Separate data recording of actual values of current and voltage
- ▶ Status signals, separated recordable
- ▶ Control signals
- ▶ Data recording
- ▶ Analysis
- ▶ Graphical display
- ▶ Data export i.e. Excel

Following hard- and software requirements:

- ▶ Laboratory power supply with analogue 0...10V interface
- ▶ A PC with Windows surface, at least P3, 800MHz, 64MB RAM, Win98/ ME/ 2000/ XP

This interface is suitable for series: EA-PS 3000B, EA-PS 9000. USB cable, drivers/software and adapter cable for series PS 3000 are included. For series different than PS 3000B an appropriate adaptor cable has to be ordered separately.

Updated Software is available under: [www.elektroautomatik.de](http://www.elektroautomatik.de) LAB View VI's are available.

Art. No. 33100209



## X-ON Electronics

Largest Supplier of Electrical and Electronic Components

*Click to view similar products for [elektro-automatik](#) manufacturer:*

Other Similar products are found below :

[EA-PSI 9750-04 2U](#) [EA-PSI 5080-20 A](#) [EA-PS 9750-20 3U](#) [EA-PS 9200-50 1U](#) [EA-PS 3150-04B](#) [EA-ELR 5000 RACK 6U](#) [EA-EL 9200-70 B](#) [EA-EL 9080-170 B](#) [EA-BC 524-11 RT](#) [EA-3048B](#) [EA-PSI 9080-60 2U](#) [EA-PSI 9040-60 2U](#) [EA-PS 9080-50 1U](#) [EA-ELM 5200-12](#) [EA-ELR 9080-510 3U](#) [EA-IF-AB-MBUS2P](#) [EA-PS 91000-30 3U](#) [EA-PSI 9080-120 2U](#) [EA-PSI 9040-40 T 640W](#) [EA-EL 9080-170 B HP 2U](#) [EA-IF KE4 LAN/USB/ANALOG](#) [EA-STT 2000-B4,5](#) [EA-ELM 5080-25](#) [EA-UPS INFORMER GUARD LCD2 650 AP](#) [EA-PS 3016-40B](#) [38917151](#) [38917153](#) [EA-PSI 9750-06 DT](#) [EA-EL 9080-45 DT](#) [EA-EL 3200-25 B](#) [EA-EL 3500-10 B](#) [EA-PS 9200-25 2U](#) [38917152](#) [EA-PSI 9040-120 2U](#) [EA-UTA12 INTERFACE](#) [EA-ELR 9080-340 3U](#) [EA-PS 9500-06 T](#) [LIZENZCODE EASYPS2000B](#) [EA-PSI 9080-340 3U](#) [EA-PS 5040-40 A](#) [EA-UPS INFORMER GUARD LCD2 1500 AP](#) [EA-PS 2342-10B](#)