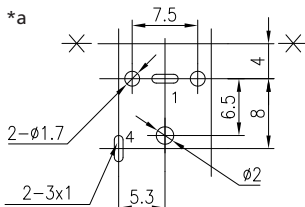
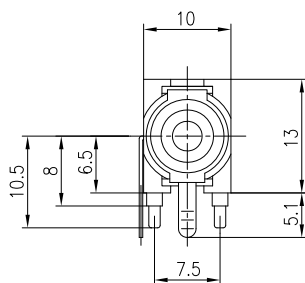
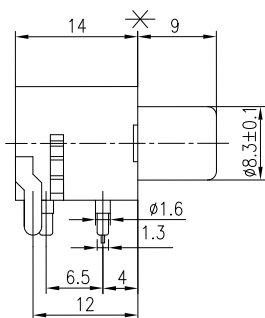
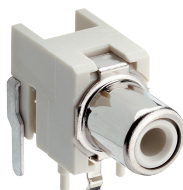
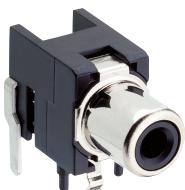


Abbildung ähnlich
image similar
image ressemblante



*a Leiterplattenlayout, von der Lötseite gesehen
printed circuit board layout, solder side view
modèle de la carte imprimée, vue du côté à souder

Bestellbezeichnung Designation Désignation	Farbe Color Couleur	Polzahl Poles Pôles	Verpackungseinheit Package unit Unité d'emballage
1553 02 GELB	gelb yellow jaune	2	200
1553 02 ROT	rot red rouge	2	200
1553 02 SCHWARZ	schwarz black noir	2	200
1553 02 WEISS	weiß white blanc	2	200

Verpackung: lose im Karton oder Kunststoffbeutel
Packaging: in bulk in a cardboard box or a plastic bag
Emballage: en vrac dans un carton ou sachet en plastique

1553 02

RCA-Einbaukupplung nach JEITA RC-5231, abgewinkelte Ausführung, für Leiterplatten

- 1. Temperaturbereich** -25 °C/+85 °C
- 2. Werkstoffe**
Kontaktträger LCP, V0 nach UL 94
Innerer Kontakt CuZn, unterkupfert und verzinkt
Äußerer Kontakt CuZn, unterkupfert und verzinkt
- 3. Mechanische Daten**
Steckkraft ≤ 30 N
Ziehkraft 3–30 N
Steckzyklen ≥ 5000
Kontaktierung mit RCA-Steckern STO, XSTO
- 4. Elektrische Daten**
Durchgangswiderstand ≤ 30 mΩ
Bemessungsstrom 2 A
Bemessungsspannung 34 V DC
Prüfspannung 500 V AC RMS/60 s
Isolationswiderstand ≥ 100 MΩ

1553 02

RCA chassis socket acc. to JEITA RC-5231, angular version, for printed circuit boards

- 1. Temperature range** -25 °C/+85 °C
- 2. Materials**
Insulating body LCP, V0 according to UL 94
Inner contact CuZn, pre-copper and tin-plated
Outer contact CuZn, pre-copper and tin-plated
- 3. Mechanical data**
Insertion force ≤ 30 N
Withdrawal force 3–30 N
Mating cycles ≥ 5000
Mating with RCA plugs STO, XSTO
- 4. Electrical data**
Contact resistance ≤ 30 mΩ
Rated current 2 A
Rated voltage 34 V DC
Test voltage 500 V AC RMS/60 s
Insulation resistance ≥ 100 MΩ

1553 02

Embase femelle RCA suivant JEITA RC-5231, version angulaire, pour cartes imprimées

- 1. Température d'utilisation** -25 °C/+85 °C
- 2. Matériaux**
Corps isolant LCP, V0 suivant UL 94
Contact intérieur CuZn, sous-cuivré et étamé
Contact extérieur CuZn, sous-cuivré et étamé
- 3. Caractéristiques mécaniques**
Force d'insertion ≤ 30 N
Force de séparation 3–30 N
Nombre de manœuvres ≥ 5000
Raccordement avec connecteurs mâles RCA STO, XSTO
- 4. Caractéristiques électriques**
Résistance de contact ≤ 30 mΩ
Courant assigné 2 A
Tension assignée 34 V DC
Tension d'essai 500 V AC RMS/60 s
Résistance d'isolement ≥ 100 MΩ

X-ON Electronics

Largest Supplier of Electrical and Electronic Components

Click to view similar products for [lumberg](#) manufacturer:

Other Similar products are found below :

[RK20-603/5M](#) [ASBSM 10/LED 3](#) [ASBS-R 8/LED 5-4](#) [ASBSV 8 5](#) [BTO 1 V ROT](#) [BTOR 1 SCHWARZ](#) [18315 0976 PMC 151](#) [KRE8](#) [SBS](#)
[4/LED 3](#) [SFV 80](#) [RK30/2M](#) [RKWT 4-07/5M](#) [ASBS-R 4 5-4](#) [ASBS-R 4/LED 5-4](#) [BTO 1 ROT](#) [BTO 1 SCHWARZ](#) [BTO 1 V SCHWARZ](#)
[BTOR 1 GELB](#) [BTOR 1 WEISS](#) [KB3](#) [KRES10](#) [KRESS8](#) [KS8](#) [KRM 07](#) [2480 01](#) [0103 03](#) [WKV 81](#) [RK 30-738/20F](#) [RKMV 4-225/10 M](#)
[RKT 5-644/2M](#) [RKT 4-679/5M](#) [HZ30](#) [ASBS 2 M12-S2326](#) [1614 16](#) [0985 706 100/10M](#) [RST 4-RKWT 4-602/1M](#) [WKV50](#) [RST 4-633/2M](#)
[RST 4-RKWT 4-602/3M](#) [RS-TU](#) [WSV 30](#) [0986 EMC 102](#) [0250 03](#) [RKWT 5-612/5M](#) [0980 ESL 393-121](#) [RST 5L-RKT 5L-949/5 M](#) [ASBM](#)
[6/LED 3-344/5 M](#) [RKT 4-646/2M](#) [RKHL 8/S 5,5](#) [0985 YM57530 100/20M](#)