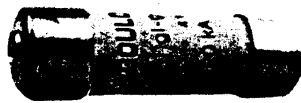


Fusibles cilíndricos industriales con percutor
 Fusibles cylindriques industriels
 avec percuteur (HPC)
 Industrial cylindrical fuse-links with striker (HRC)



17447

Tamaño Taille Size	In (A)	Art. N.º	Tensión Tension Voltage (V)	Poder de corta Pouvoir de coupure Breaking capacity (A)	Caja/un. Condit/un. Packing
14 x 51	2	17413	500	120.000	10/50
	4	17419			
	6	17423			
	8	17427			
	10	17431			
	12	17433			
	16	17435			
	20	17437			
	25	17439			
	32	17443			
	40	17447			
	50	17451			



18419

Tamaño Taille Size	In (A)	Art. N.º	Tensión Tension Voltage (V)	Poder de corta Pouvoir de coupure Breaking capacity (A)	Caja/un. Condit/un. Packing
22 x 58	4	18419	690	80.000	10/50
	6	18423			
	8	18427			
	10	18431			
	12	18433			
	16	18435			
	20	18437			
	25	18439			
	32	18443			
	40	18447			
	50	18451			
	63	18455			
	80	18459			
	100	18463			
	125	18465			

Percutor • Percuteur • Striker

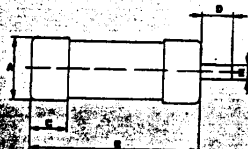
Antes
Avant
Before



Después
Après
Afterwards



	14 x 51	22 x 58
A	14,3	22,2
B	51	58
C	13,8	16,2
D	7,5	7,5
E	3,8	3,8



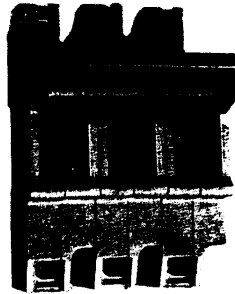
Tamaño Taille Size	In (A)	Art. N.º	Tensión Tension Voltage (V)	Poder de corta Pouvoir de coupure Breaking capacity (A)	Caja/un. Condit/un. Packing
14 x 51	2	17911	500	120.000	10/50
	4	17913			
	6	17919			
	8	17923			
	10	17927			
	12	17931			
	16	17933			
	20	17935			
	25	17937			
	32	17939			
	40	17943			
	50	17947			

Tamaño Taille Size	In (A)	Art. N.º	Tensión Tension Voltage (V)	Poder de corta Pouvoir de coupure Breaking capacity (A)	Caja/un. Condit/un. Packing
22 x 58	4	18911	690	80.000	10/50
	6	18913			
	8	18919			
	10	18923			
	12	18927			
	16	18931			
	20	18933			
	25	18935			
	32	18937			
	40	18939			
	50	18943			
	63	18947			
	80	18951			
	100	18955			
	125	18959			

Cortacircuitos modulares seccionables MS
 para fusibles cilíndricos industriales
Coupe-circuit modulaires sectionnables MS
 pour des fusibles cylindriques industriels
Modular fuse base MS
 for industrial cylindrical fuse-links



24802



24814



24820



24804



24934



24932

MS. 14 50A:690V~

Fusible tamaño • Cartouche taille • Fuse-link size: 14 x 51
 50 A:400 V~ 40 A:500 V~ 25 A:690 V~

Polos • Pôles • Poles	Art. N.º	N.º Módulos Nombre Modules No. of modules (7,5 mm)	Caja / Cartouche Packaging
1 (*)N	24802	1,5	6
(*)1 + N	24800	1,5	6
2	24810	3	6
3	24812	3	6
(*)3 + N	24814	4,5	6
4	24816	6	6
	24819	6	6

Con indicador de fusión • Avec voyant • With indicator

1	24804	1,5	6
---	-------	-----	---

Con microrruptor • Avec microrupteur • With microswitch (5 A / 250 V~)

(Suministrado con 3 terminales • Livré avec 3 cosses • Supplied with 3 terminals)

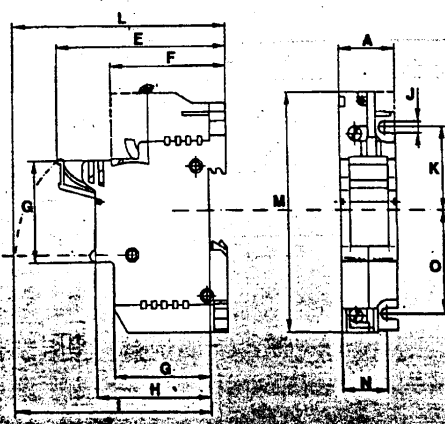
1 3 (*)3 + N	24820 24824 24826	1,5 3 6	6 6 6
--------------------	-------------------------	---------------	-------------

Accesorios • Accessoires • Accessories

Parti pour assemblage 2 pôles Part pour assemblage 2 pôles Part for assembly 2 pole			
2 3 4 300 mm	24930 24931 24932 24933		10 10 10 10
Microrruptor • Microrupteur • Microswitch 5 A - 250 V~	24934		5

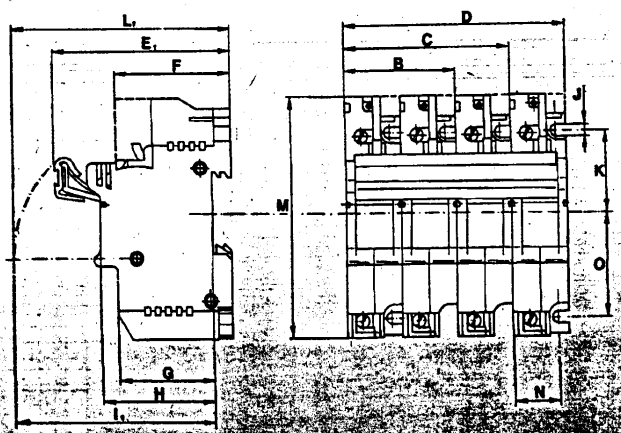
(*) Con neutro incorporado • Avec neutre équipé • With neutral incorporated

Unipolares • Unipolaires • Unipolar



	MS14
A	26
B	52
C	78
D	104
E	81
E ₁	83
F	53,5
G	44,5
H	52,6
I	89
I ₁	91
J	5
K	32,5
L	98
L ₁	100
M	106
N	21

Multipolares • Multipolaires • Multipolar



Cortacircuitos modulares seccionables MS

para fusibles cilindricos industriales

Coupe-circuit modulaires sectionnables MS

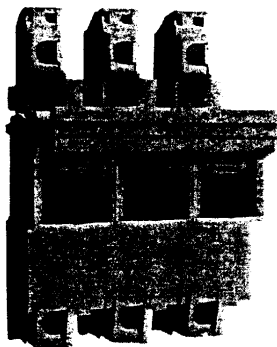
pour des fusibles cylindriques industriels

Modular fuse base MS

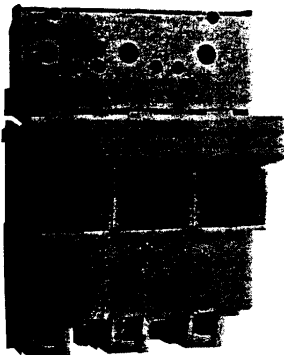
for industrial cylindrical fuse-links



25002



25014



25024



25134



25131

MS. 22 125A:690V~

Fusible tamaño • Cartouche taille • Fuse-link size: 22 x 58
125 A:400 V~ 100 A:500 V~ 80 A:690 V~

Polos • Pôles • Poles	Art. N.º	Nº Módulos Nombre Modules No. of modules (175 mm)	Caja/u. Conditi./ Packing
1	25002	2	6
(*) N	25000	2	6
(*) 1 + N	25010	3	6
2	25012	4	6
3	25014	6	6
(*) 3 + N	25016	8	6
4	25019	8	6

Con microrruptor • Avec microrrupteur • With microswitch (5 A / 250 V~)

(Suministrado con 3 terminales • Livré avec 3 cosses • Supplied with 3 terminals)

1	25020	2	6
3	25024	3	6
(*) 3 + N	25026	4	6

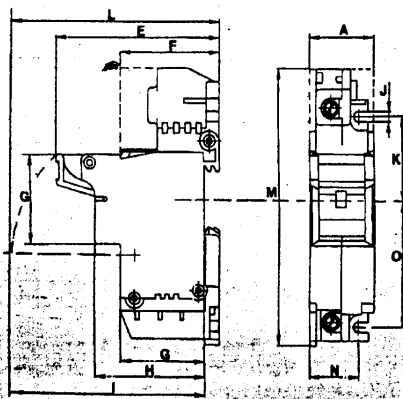
Accesorios • Accessoires • Accesories

Part for assembly
Part pour assemblage
Part for assembly

2	25130	10	6
3	25131	10	6
4	25132	10	6
300 mm	25133	10	6
Microrruptor • Microrrupteur • Microswitch 5 A - 250 V~	25134	10	6

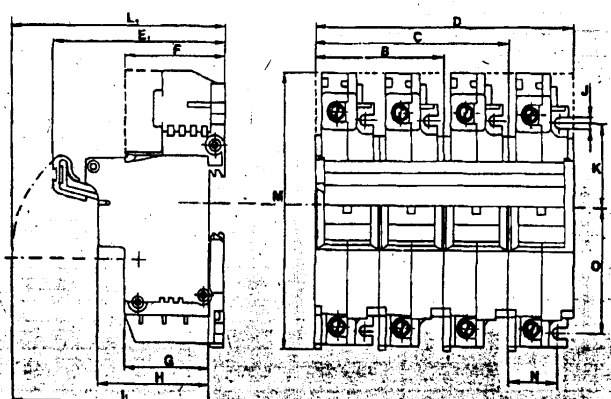
(*) Con neutro incorporado • Avec neutre équipé • With neutral incorporated

Unipolares • Unipolaires • Unipolar



	MS 22
A	35
B	70
C	105
D	140
E	88
E ₁	90
F	53
G	45
H	58
I	103
I ₁	105
J	4,5
K	45
L	112
L ₁	114
M	140
N	26,5

Multipolares • Multipolaires • Multipolar



X-ON Electronics

Largest Supplier of Electrical and Electronic Components

Click to view similar products for [mersen](#) manufacturer:

Other Similar products are found below :

[HE-54](#) [RT3625B02500](#) [RT3835C00000](#) [RT7180U00000](#) [J212091](#) [A50QS200-4](#) [A331016F](#) [A70QS400-4](#) [RT3840C00000](#) [A50QS300-4](#)
[A70QS200-4](#) [66344-72.0](#) [A50QS50-4](#) [16543](#) [ATDR10](#) [6,9URD30TTF0500](#) [A50QS150-4](#) [A50QS250-4](#) [A50QS350-4](#) [A70QS250-4](#) [DCT20-](#)
[SB](#) [DCT10-SB](#) [C215650](#) [RT3610B02500](#) [RT3850C00000](#) [RT3860C00000](#) [RT7080U00000](#) [RT7102U00000](#) [RT7110U00000](#)
[RT3855C00000](#) [RT7104U00000](#) [S218194](#) [ATDR1](#) [T331079](#) [RT3810B02500](#) [F222208](#) [ATQR25](#) [RT7010U00000](#) [RT5235B00000](#)
[RT5240B00000](#) [F214618](#) [A214107](#) [RT3325B02500](#) [RT5553B00000](#) [RT5660B00000](#) [RT3845C00000](#) [RT3115B02500](#) [RT5035B00000](#)
[RT1250B00000](#) [RT3120B02500](#)