

TEKNISKE DATA

TiS10, TiS20, TiS40, TiS45, TiS50, TiS55, TiS60, TiS65 Termiske kameraer



Kompatibel med Fluke Connect® mobil app

Fluke Performance serie

Bygget til ydeevne med funktioner, der hjælper dig med nemt og hurtigt at identificere problemer, før de bliver til dyre fejl.

Få bedre opløsning, der sikrer den rigtige billedkvalitet, du behøver for at få en korrekt diagnose:

- Op til 2,5¹ gange flere pixels og 70%¹ bedre D:S
- Reducer den tid, det tager at få billeder i fokus med manuelle eller faste fokusindstillinger
- Sikker lagring og administration af billeder fra et hvilket som helst sted³
 - WiFi upload til Fluke Cloud™
 - Gratis lagerplads² med Fluke Cloud™
 - Del billeder i realtid med Fluke Connect®
 - Udtageligt 4 GB micro SD kort
 - Indtaling af kommentarer⁴
- Opret og e-mail rapporter fra arbejdsstedet med Fluke Connect®, og eliminer behovet for at gå tilbage til kontoret for at behandle rapporter

8 NYE KAMERAER, OP TIL 2,5 GANGE¹ FLERE PIXELS.

OPLØSNING

TiS65/60

260x195
D:S 417:1

TiS55/50

220x165
D:S 353:1

TiS45/40

160x120
D:S 257:1

TiS20

120x90
D:S 193:1

TiS10

80x60
D:S 128:1

SYNSFELT

35,7 ° x 26,8 °

IR-Fusion® teknologi

Den øjeblikkelige blanding af synligt lys og infrarødt samtidig med funktionen Billede-i-Billede, viser let både problem og placering.



Fuld infrarød



75% blanding



Billed-i-billed funktion

¹I forhold til Fluke Ti125 termisk kamera.

²5 GB gratis lagerplads.

³Inden for din udbyders trådløse serviceområde; Fluke Connect® er ikke tilgængeligt i alle lande.

⁴Afhængig af model

	TiS65 TiS60		TiS55 TiS50		TiS45 TiS40		TiS20	TiS10	
Nøglefunktioner									
IFOV (rumlig opløsning)	2,4 mRad		2,8 mRad		3,9 mRad		5,2 mRad	7,8 mRad	
Detektoropløsning	260 x 195		220 x 165		160 x 120		120 x 90	80 x 60	
Synsfelt	35,7 ° x 26,8 °								
Afstand-til-punkt	417:1		353:1		257:1		193:1	128:1	
Trådløs forbindelse	Ja								
Fluke Connect® app kompatibel	Ja (hvis tilgængeligt)								
IR-Fusion® teknologi									
AutoBlend™ funktion	5 faste indstillinger (0%, 25%, 50%, 75%, 100%)						3 faste indstillinger (0%, 50%, 100%)	–	
Billede-i-billede	5 faste indstillinger (0%, 25%, 50%, 75%, 100%)						–		
Fokus system	Manuel fokus, Minimum fokusaafstand, 0,15 m (6 tommer)	Fast fokus, Minimum fokusaafstand 0,45 m (1,5 fod)	Manuel fokus, Minimum fokusaafstand, 0,15 m (6 tommer)	Fast fokus, Minimum fokusaafstand 0,45 m (1,5 fod)	Manuel fokus, Minimum fokusaafstand, 0,15 m (6 tommer)	Fast fokus, Minimum fokusaafstand 0,45 m (1,5 fod)			
Hærdet display	3,5 tommer (liggende) 320 x 240 LCD								
Hårdført, ergonomisk design til enhåndsbetjening	Ja								
Termisk følsomhed (NETD)	≤ 0,08 °C ved 30 °C måltemperatur (80 mK)				≤ 0,09 °C ved 30 °C måltemperatur (90 mK)		≤ 0,10 °C ved 30 °C måltemperatur (100 mK)	≤ 0,15 °C ved 30 °C måltemperatur (150 mK)	
Område for temperaturmåling (ikke kalibreret under -10 °C)	-20 °C til +550 °C (-4 °F til 1022 °F)		-20 °C til +450 °C (-4 °F til 842 °F)		-20 °C til +350 °C (-4 °F til 662 °F)			-20 °C til +250 °C (-4 °F til 482 °F)	
Niveau og spændvidde	Jævn automatisk og manuel skalering								
Hurtigt automatisk skift mellem manuel og automatisk funktion	Ja								
Hurtig automatisk omskalering i manuel funktion	Ja								
Minimum span (i manuel funktion)	2,5 °C								
Minimum span (i automatisk funktion)	5 °C								
Indbygget digitalkamera (synligt lys)	5 MP								
Billedhastighed	9 Hz eller 30 Hz	9 Hz	9 Hz eller 30 Hz	9 Hz	9 Hz eller 30 Hz	9 Hz			
Laserstråle	Ja								
Datalagring og billedoptagelse									
Omfattende SD hukommelsessystem	Intern hukommelse på 4 GB og 4 GB micro SD kort					Intern hukommelse på 4 GB (ekstra 4 GB micro SD-kort sælges separat)			
Funktioner til billedoptagelse, gennemsyn og lagring	Funktioner til billedoptagelse, gennemsyn og lagring med enhåndsbetjening								
Billedfilformater	Ikke-radiometriske (.bmp) eller (.jpeg) eller fuldt radiometriske (.is2); Der kræves ingen analysesoftware til ikke-radiometriske (.bmp, .jpg) filer								
Øjeblikkelig upload	Upload billeder til Fluke Connect server med anvendelse af en Wifi forbindelse								
Gennemsyn af hukommelse	Visning af miniaturer								
Software	SmartView® software - komplet software til analyse og rapportering og Fluke Connect® (hvor det er tilgængeligt)								
Eksport filformater med SmartView® software	BMP, DIB, GIF, JPE, JFIF, JPEG, JPG, PNG, TIF og TIFF								
Indtaling af kommentarer	Ja, Bluetooth headset (sælges separat)						–		
IR-PhotoNotes™	Ja (3 billeder)		Ja (1 billede)		–				
Standard videooptagelse	Ja		–						
Radiometrisk videooptagelse	Ja		–						
Videofilformater	Ikke-radiometrisk (MPEG kodet .AVI) og fuldt radiometrisk (.IS3)		–						
Batteri									
Batterier (udskiftelige i marken, genopladelige)	To intelligente litiumion batteripakker med fem-segments LED display, der viser opladningsniveauet		En intelligent litiumion batteripakke med fem-segments LED display, der viser opladningsniveauet						
Batterilevetid	Mindst fire timer								
Batteriopladningstid	2,5 timer til fuld opladning								
Batteriopladningssystem	Batterioplader med to pladser eller opladning i kameraet		Opladning i kameraet (optionel ekstern oplader sælges separat)						
Netdrift	Netdrift med medfølgende strømforsyning (100 V AC til 240 V AC, 50/60 Hz).								
Temperaturmåling									
Nøjagtighed	± 2 °C eller 2% (nominelt ved 25 °C. Den største værdi er gældende)								
Emissivitetkorrektion på skærmen	Ja (både værdi og tabel)								
Kompensation for reflekteret baggrundstemperatur på skærmen	Ja								
Transmissionskorrektion på skærmen	Ja								

	TiS65/TiS60	TiS55/TiS50	TiS45/TiS40	TiS20	TiS10
Farvepaletter					
Standardpaletter	8: Jernbue, blå-rød, høj kontrast, gul, inverteret gul, varm metal, gråskala, inverteret gråskala		7: Jernbue, blå-rød, høj kontrast, gul, inverteret gul, varm metal, gråskala, inverteret gråskala	6: Jernbue, blå-rød, høj kontrast, gul, varm metal, gråskala	3: Jernbue, blå-rød, gråskala
Ultra Contrast™ paletter	8: Jernbue ultra, blå-rød ultra, høj kontrast ultra, gul ultra, inverteret gul ultra, varm metal ultra, gråskala ultra, inverteret gråskala ultra		-		
Generelle specifikationer					
Farvealarmer (temperaturalarmer)	Høj temperatur, lav temperatur, isoterm		Høj temperatur, lav temperatur	-	
Infrarødt spektralområde	7,5 µm til 14 µm				
Driftstemperatur	-10 °C til +50 °C (14 °F til 122 °F)				
Opbevaringstemperatur	-20 °C til +50 °C (-4 °F til 122 °F)				
Relativ fugtighed	10% til 95% ikke kondenserende				
Centerpunkt temperaturmåling	Ja				
Punkttemperatur	Ja				
Brugerdefinerede punktmarkører	3	2	1	-	
Centreringsboks	Måleboks, der kan udvides og sammentrækkes, med MIN-MAKS-GNS temperatur			-	
Sikkerhedsstandarder	EN 61010-1: KAT ingen, forureningsgrad 2, EN 60825-1: Klasse 2, EN 60529, EN 62133 (litiumbatteri)				
Elektromagnetisk kompatibilitet	EN 61326-1:2006, EN 55011: Klasse A, EN 61000-4-2, EN 61000-4-3				
C mærke	IEC/EN 61326-1				
US FCC	EN61326-1; FCC Del 5, EN 55011: Klasse A, EN 61000-4-2				
Vibrationer og stød	2G, IEC 68-2-6 og 25G, IEC 68-2-29				
Fald	Udviklet til at kunne klare et fald fra 2 meter (6,5 fod)				
Størrelse (H x B x L)	26,7 cm x 10,1 cm x 14,5 cm (10,5" x 4,0" x 5,7")				
Vægt (med batteri)	Fast fokus, 72 kg (1,6 lb), manuel fokus, 77 kg (1,7 lb)				
Klassificering kabinet	IP54 (beskyttet mod støv, begrænset indtrængning; beskyttelse mod vandstænk fra alle retninger)				
Garanti	To år (standard) med mulighed for udvidelse				
Anbefalet kalibreringscyklus	To år (forudsætter normal drift og normal ældning)				
Understøttede sprog	Tjekkisk, hollandsk, engelsk, finsk, fransk, tysk, ungarsk, italiensk, japansk, koreansk, polsk, portugisisk, russisk, forenklet kinesisk, spansk, svensk, traditionelt kinesisk og tyrkisk				

Bestillingsinformation

FLK-TiS65 30HZ Industrielt Kommercielt termisk kamera
 FLK-TiS65 9HZ Industrielt Kommercielt termisk kamera
 FLK-TiS60 9HZ Industrielt Kommercielt termisk kamera
 FLK-TiS55 30HZ Industrielt Kommercielt termisk kamera
 FLK-TiS55 9HZ Industrielt Kommercielt termisk kamera
 FLK-TiS50 9HZ Industrielt Kommercielt termisk kamera
 FLK-TiS45 30HZ Industrielt Kommercielt termisk kamera
 FLK-TiS45 9HZ Industrielt Kommercielt termisk kamera
 FLK-TiS40 9HZ Industrielt Kommercielt termisk kamera
 FLK-TiS20 9HZ Industrielt Kommercielt termisk kamera
 FLK-TiS10 9HZ Industrielt Kommercielt termisk kamera

Inkluderet

Termiske kameraer leveres med en universel AC adapter, intelligent litiumion batteri (TiS65/60 inkluderer 2 hver og andre modeller 1 hver), USB kabel, Micro SD kort (TiS65/60, TiS55, TiS45), hård bæretaske (TiS65/60, TiS55/50, TiS45/40), blød transporttaske, justerbar håndledsrem (TiS65/60, TiS55/50, TiS45/40), quick reference guide og sikkerhedsblad. Softwaren kan også downloades på www.fluke.com/smartviewdownload. TiS65/60 modeller inkluderer en batterioplader med to pladser.

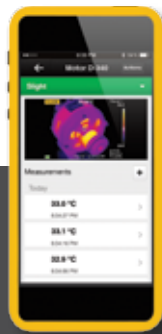
Ekstratilbehør

FLK-TI-BLUETOOTH Bluetooth headset
 FLK-TI-TRIPOD3 Tilbehør til montering på stativ
 BOOK-ITP Bog med introduktion til termiske principper
 FLK-TI-SBP3 Ekstra intelligent batteri
 FLK-TI-SBC3B Intelligent batterioplader
 TI-CAR CHARGER Biloplader

Fluke Connect moduler

FLK-a3000 FC AC strømtangmodul
 FLK-a3001 FC iFlex™ AC strømmodul
 FLK-A3002 FC AC/DC strømmodul
 FLK-a3003 FC DC trådløs strømtang
 FLK-a3004 FC DC trådløs strømtang
 FLK-v3000 FC AC spændingsmodul
 FLK-v3001 FC DC spændingsmodul
 FLK-t3000 FC K-Type temperaturmodul

RF tilslutningstid (bindingstid) kan tage op til 1 minut.



Se det. Gem det. Del det. Alle fakta, mens du er i felten.

Fluke Connect® med ShareLive™ videoopkald er det eneste trådløse målesystem, der gør det muligt for dig at være i kontakt med hele teamet uden at forlade felten. Fluke Connect® mobil app er tilgængelig til Android™ (4.3 og nyere) og iOS (4s og nyere) og fungerer sammen med mere end 20 forskellige Fluke produkter – det største system af forbundne testværktøjer i verden. Og der er flere på vej. Gå til Fluke webstedet for at få mere at vide.

Download app'en fra:



Smartphone, trådløs tjeneste og dataplan er ikke inkluderet i købet.



Hvis du vil have et termisk kamera med mange funktioner, der konsekvent giver skarpe billeder ved et tryk på en knap HVER, ENESTE, GANG, skulle du overveje den professionelle serie med LaserSharp® autofokusering.

Alle varemærker tilhører deres respektive ejere. Smartphone, trådløs tjeneste og data plan er ikke inkluderet i købet. De første 5 GB lagerplads er gratis. Kompatibel med Android™ (4.3 og nyere) og iOS (4s og nyere). Apple og Apple logoet er varemærker tilhørende Apple Inc., registreret i USA og andre lande. App Store er et servicemærke tilhørende Apple Inc. Google Play er et varemærke tilhørende Google Inc.

Fluke. Keeping your world up and running.®

Fluke Danmark A/S
 c/o Radiometer Medical ApS
 Åkandevej 21
 2700 Brønshøj
 Danmark
 Tlf.: 70 23 58 53
 Fax: 70 23 58 54
 E-mail: info.dk@fluke.com
 Web: www.fluke.dk

©2015 Fluke Corporation. Alle rettigheder forbeholdes.
 Oplysningerne kan ændres uden forudgående varsel.
 06/2015 13414-dan

Ændringer i dette dokument er ikke tilladt uden skriftlig tilladelse fra Fluke Corporation.

X-ON Electronics

Largest Supplier of Electrical and Electronic Components

Click to view similar products for [Environmental Test Equipment](#) category:

Click to view products by [Fluke](#) manufacturer:

Other Similar products are found below :

[CW40](#) [F150C10E3DRT](#) [F150LTC20](#) [F150CD10E2](#) [F150L75](#) [F150LRS](#) [S-11](#) [FLUKE-LDG](#) [382153](#) [FM100](#) [RH210](#) [382253](#) [MO290-P](#)
[GEO-CABLE-REEL-50M](#) [T197914](#) [RD300-L](#) [IR11BD](#) [IR11GM](#) [IR12GM](#) [IR21BD](#) [IR31CE](#) [IR32BC](#) [IR33BC](#) [MP7217TC](#) [NGM-1](#) [SGX-](#)
[7NH3](#) [UT381](#) [F150-SLC50](#) [AW-CO-1000](#) [AW-NmHc-100](#) [3.000.401](#) [AX-7535](#) [CS-9S6SS-A](#) [P 2800 A](#) [P 2801](#) [P 2802](#) [P 5039](#) [P 5130](#) [P](#)
[5055](#) [P 5060](#) [P 5065](#) [P 5086](#) [P 5090](#) [P 5110](#) [P 5115](#) [P 5135](#) [P 5140](#) [P 5145](#) [P 5150](#) [P 5160](#)