

# Thermomètres infrarouges visuels VT04 et VT02

## Fiche technique

### Détectez les problèmes instantanément !

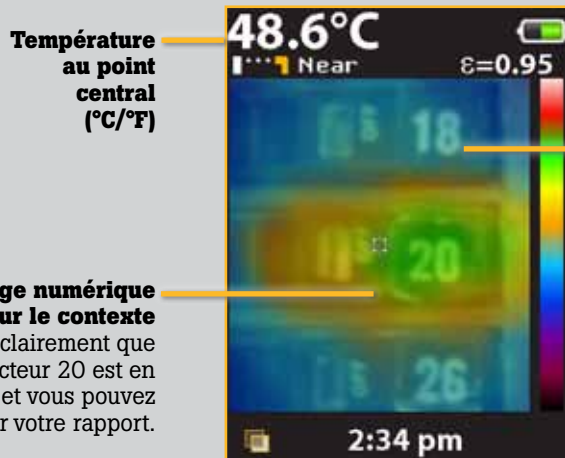
Les thermomètres infrarouges visuels Fluke associent les bénéfices d'un pyromètre aux avantages d'une caméra infrarouge, contribuant à la création d'une toute nouvelle catégorie d'outils.

- Détectez les problèmes instantanément grâce à l'appareil photo numérique intégré
- Aucune formation requise
- Format véritablement portable
- Un prix incroyable



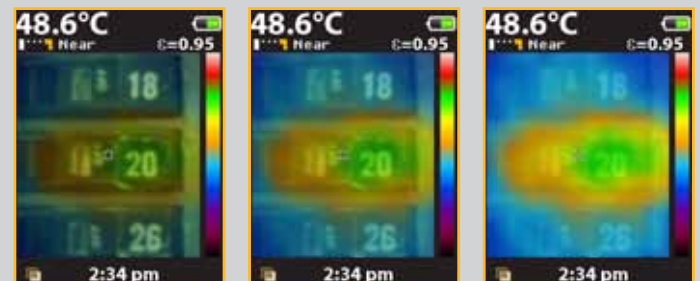
### Conçu pour tout voir

Chaque thermomètre infrarouge visuel Fluke dispose d'un appareil photo numérique intégré, avec une cartographie de chaleur infrarouge en surimpression pour identifier l'emplacement exact du problème.



Vous voyez clairement que le disjoncteur 20 est en surcharge et vous pouvez communiquer votre rapport.

### Cartographie de chaleur infrarouge en surimpression



25 % de cartographie de chaleur infrarouge

50 % de cartographie de chaleur infrarouge

75 % de cartographie de chaleur infrarouge

## Constatez la différence

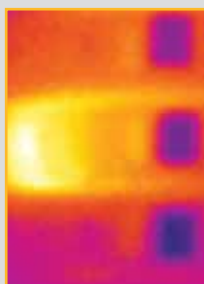
Découvrez comment un thermomètre infrarouge traditionnel et une caméra infrarouge d'entrée de gamme peuvent rendre difficile la détection d'un problème sur un disjoncteur 20.



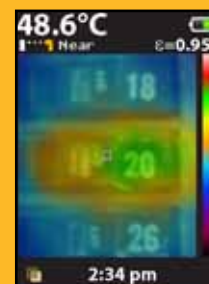
**Inspection visuelle**  
Aucun problème ne paraît évident à l'œil nu.



**Thermomètre infrarouge traditionnel**  
Optimisé pour des mesures en un point.



**Caméra infrarouge d'entrée de gamme**  
Difficile de déterminer l'emplacement exact.



**Thermomètre infrarouge visuel**  
L'image numérique avec cartographie de chaleur infrarouge en surimpression détecte l'emplacement exact du problème.

### Caractéristiques principales d'un thermomètre infrarouge visuel Fluke

#### Un prix incroyable

La moitié du prix d'une caméra infrarouge qui nécessite une formation et un logiciel coûteux

#### Appareil photo numérique intégré

Tous les thermomètres infrarouges visuels Fluke disposent d'un appareil photo numérique intégré

#### Thermogramme en surimpression en exclusivité

Associez images numériques et thermiques pour déterminer instantanément l'emplacement exact du problème. Fusionnez les images à 0 %, 25 %, 50 % ou 75 % ou avec l'image thermique complète d'une simple pression d'un bouton

#### Aucune formation requise

Fonctionnement entièrement automatisé

#### Format véritablement portable

40 % plus compactes que les caméras infrarouges d'entrée de gamme

#### Logiciel SmartView® pour la création de rapports

Enregistrez jusqu'à 10 000 images par Go sur la carte SD incluse et réalisez des rapports professionnels avec le logiciel fourni

#### Marqueurs de points chauds et froids

Permettent d'identifier automatiquement les points les plus chauds et les plus froids du champ de visée

### Le modèle VT04 comporte des fonctionnalités supplémentaires ultra-puissantes :

#### Résolution optimisée avec le système optique PyroBlend™ Plus

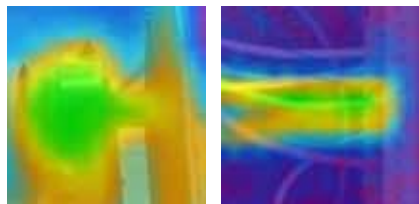
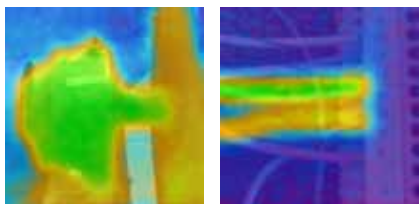
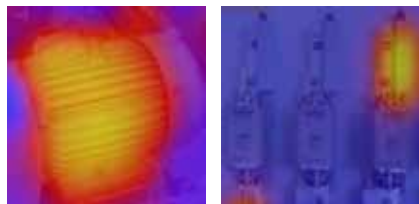
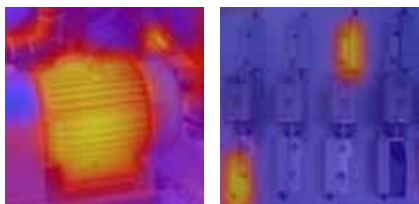
- Champ de visée de pointe pour les espaces difficiles d'accès : 28° x 28°
- Images quatre fois plus nettes : comparé au VT02

#### Fonctions d'alarme et image par image

- Alarme de température la plus haute/basse : l'écran clignote si la température sélectionnée par l'utilisateur est dépassée
- Enregistrement image par image : les images sont enregistrées automatiquement
- Alarme Auto-monitor™ : enregistrement automatique d'images après le déclenchement de l'alarme de température sélectionnée par l'utilisateur



## Caractéristiques

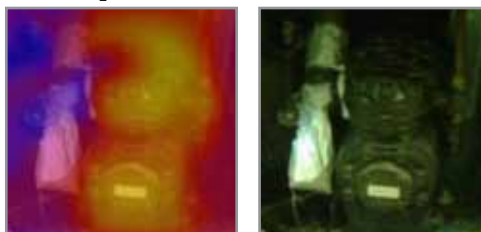
Fonctions principales	VT02	VT04
Appareil photo numérique intégré	Oui	
Cartographie de chaleur infrarouge en surimpression	Oui, cinq modes de fusion	
Système optique	PyroBlend™ 	Système optique PyroBlend™ Plus *images 4 fois plus nettes qu'avec le VT02 
Champ de visée	20° x 20° 	28° x 28° 
Alarme de température la plus haute/basse	—	Oui
Enregistrement image par image	—	Oui
Alarme Auto-monitor	—	Oui
Type de pile	Quatre (4) piles AA	Li-ion rechargeable
Formation	Aucune formation requise	
Ergonomie	Modèle portable ultra-fin	
Marqueurs de chaud et froid	Oui	
Fonctions principales		
Autonomie	Huit (8) heures	
Gamme de températures de mesure	-10 °C à +250 °C	
Précision de la mesure de la température	+/- 2 °C ou +/- 2 %	
Mesure de température	Oui, point central	
Support de stockage (Carte Micro SD)	Permet d'enregistrer jusqu'à 10 000 images par Go (carte SD de quatre (4) Go incluse)	
Bande spectrale infrarouge	6,5 µm à 14 µm	
Niveau et échelle	Auto	
Mécanisme de mise au point	Sans mise au point, aucune formation nécessaire grâce au fonctionnement entièrement automatisé	
Options de mise au point : options NEAR/FAR exclusives sélectionnable par l'utilisateur	NEAR > 23 cm ; FAR < 23 cm	
Dimensions	21 x 7,5 x 5,5 cm ; < 300 G	
Format de fichier	Format .is2 enregistré sur la carte SD. L'utilisateur peut créer des rapports professionnels ou exporter des images dans SmartView (formats BMP, DIB, GIF, SPE, FIF, SPEG, JPG, PNG, TIF et TIFF)	
Sécurité et conformité	CFR47 : 2009 classe A. Section 15 sous-partie B ; CE : EN 61326:2006 IEC/EN 61010-1:2010	
Garantie	Deux (2) ans	

## Applications clés

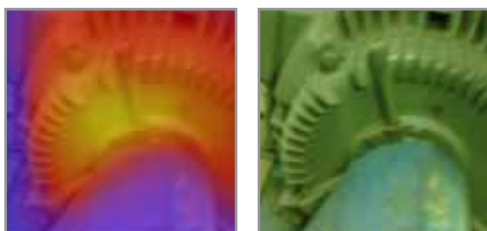
### Disjoncteurs en surcharge



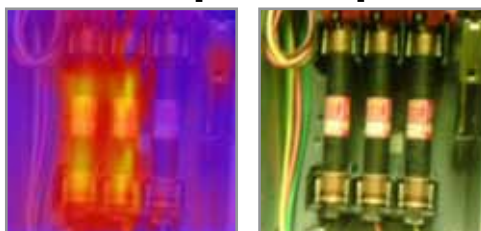
### Évaluation des valves de dilatation thermique des compresseurs



### Moteurs en surchauffe



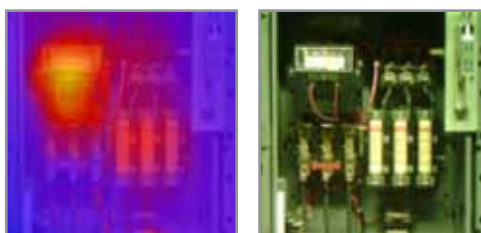
### Alimentations triphasées déséquilibrées



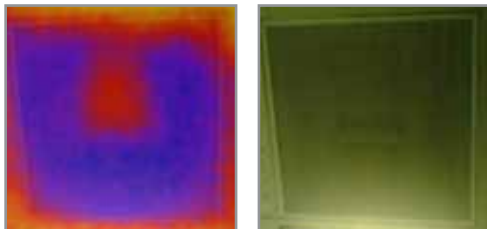
### Systèmes de roulements en surchauffe



### Démarrateurs combinés



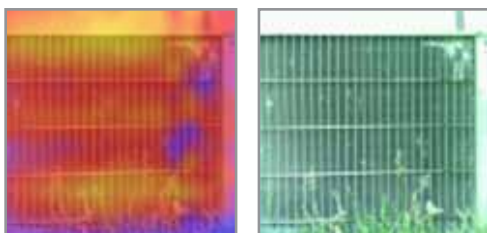
### Entrées d'air défectueuses



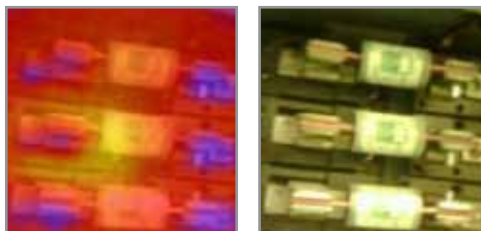
### Vérification de la température normale de fonctionnement sur des disjoncteurs principaux



### Tendances thermiques anormales sur des condensateurs de climatisation

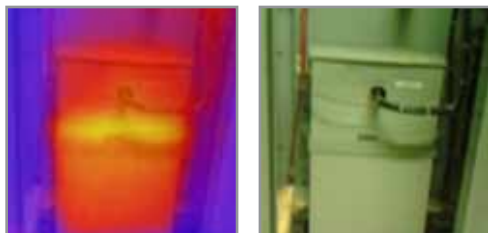


### Détection des problèmes de commutation

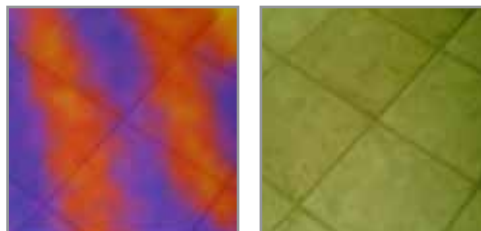




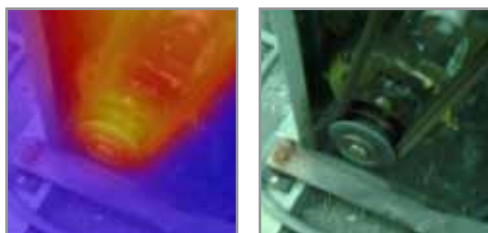
**Surveillance des condensateurs de correction du facteur de puissance**



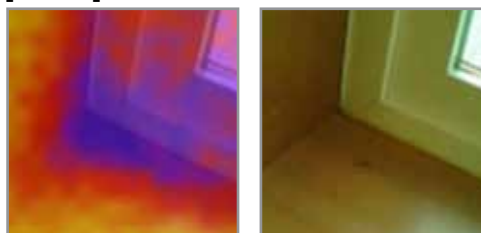
**Vérification des sols chauffants**



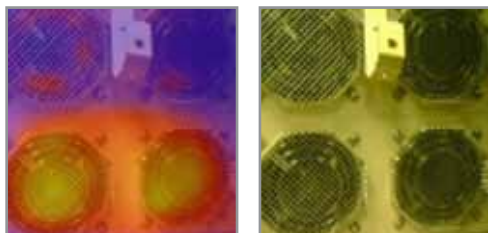
**Poulies et courroies en surchauffe**



**Identification des pertes de chaleur éventuelles par les portes et les fenêtres**



**Vérification des ventilateurs pour les équipements haute puissance**



***Vos résultats comptent™***

**Pour commander**

- FLK-VT04** Thermomètre infrarouge visuel VT04
- FLK-VT02** Thermomètre infrarouge visuel VT02

**Fournis avec le produit**

Mallette rigide, sangle, mini carte SD et adaptateur, logiciel SmartView® sur CD, batteries au Lithium-Ion et chargeur Micro USB/alimentation (adaptateurs secteur compris) (VT04) ou 4 piles AA (VT02), guide de démarrage rapide en version papier en anglais, espagnol, allemand, français et chinois simplifié, d'autres langues et documentations disponibles sur CD. Mode d'emploi sur CD (en 21 langues).

**Séparément**

- CHARGEUR FLK-VT04** Chargeur supplémentaire pour le VT04
- ETUI FLK-VT C90** Etui pour le VT02 et le VT04

**Faites des économies avec les kits Fluke :**

- KIT MAINT FLK-VT04** Comprend un thermomètre infrarouge visuel VT04 et un multimètre d'isolement Fluke 1507
- KIT HVAC FLK-VT04** Comprend un thermomètre infrarouge visuel VT04, des pinces multimètres TRMS HVAC 902 et un multimètre numérique 116.
- KIT ELEC FLK-VT04** Comprend un thermomètre infrarouge visuel VT04, un multimètre d'électriciens 117 et des pinces multimètres TRMS HVAC AC/DC 376

**Fluke France S.A.S.**  
 Parc des Nations - Allée du Ponant Bat T3  
 95956 ROISSY CDG CEDEX  
 Téléphone: (01) 48 17 37 37  
 Télécopie: (01) 48 17 37 30  
 E-mail: info@fr.fluke.nl  
 Web: www.fluke.fr

**N.V. Fluke Belgium S.A.**  
 Langveld Park – Unit 5  
 P. Basteleusstraat 2-4-6  
 1600 St. Pieters-Leeuw  
 Tel: 02/40 22 100  
 Fax: 02/40 22 101  
 E-mail: info@fluke.be  
 Web: www.fluke.be

**Fluke (Switzerland) GmbH**  
 Industrial Division  
 Hardstrasse 20  
 CH-8303 Bassersdorf  
 Tel: 044 580 75 00  
 Fax: 044 580 75 01  
 E-mail: info@ch.fluke.nl  
 Web: www.fluke.ch

©2013 Fluke Corporation. Tous droits réservés.  
 Informations modifiables sans préavis.  
 08/2013 Pub\_ID: 12096-fre

**La modification de ce document est interdite sans l'autorisation écrite de Fluke Corporation.**

## X-ON Electronics

Largest Supplier of Electrical and Electronic Components

*Click to view similar products for [fluke](#) manufacturer:*

Other Similar products are found below :

[FLUKE-1630-2FC](#) [665080](#) [677393](#) [708396](#) [FLK-VT04-CHARGER](#) [FLUKE 1663](#) [FLUKE-355](#) [FLUKE-424D](#) [FLUKE 80PK-11](#) [FLUKE 80PK-22](#) [FLUKE 80PK-26](#) [FLUKE A3002FC](#) [FLUKE C280](#) [FLUKE I200](#) [FLUKE I3000FLEX-24](#) [FLUKE I400](#) [FLUKE TLK287](#) [FLUKE TP1](#) [FOC-ST/FC](#) [FUSE-15A/600BLSTR](#) [DSP-SR](#) [1553041](#) [1576734](#) [1610198](#) [1633984](#) [C28Y](#) [2096971](#) [2148281](#) [2166266](#) [RS41](#) [2477950](#) [2550519](#) [2558118](#) [2577126](#) [2584901](#) [2811795](#) [2840276](#) [STL120-III](#) [1LAC-A](#) [FLUKE 116/323](#) [FLUKE 52](#) [FLUKE 54](#) [FLUKE-789](#) [FLUKE-805](#) [FLUKE 80K-15](#) [FLUKE 8808/TL](#) [FLUKE-971](#) [FLUKE C101](#) [FLUKE I410](#) [FLUKE T3000FC](#)