

Termometri ad infrarossi con schermo VT04 e VT02

Dati tecnici

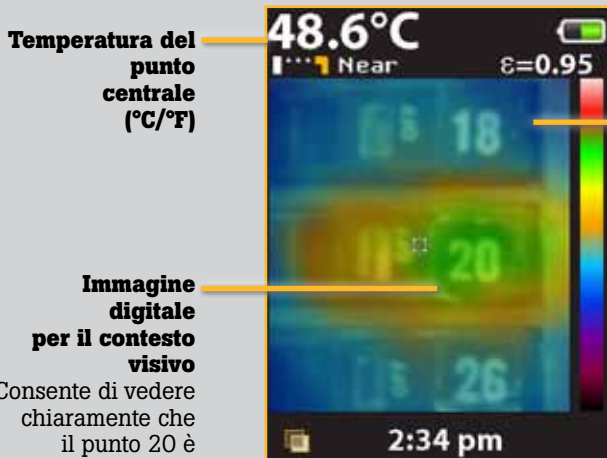
Rilevano i problemi all'istante

I termometri ad infrarossi con schermo di Fluke combinano la praticità di un termometro a distanza tradizionale con il vantaggio visivo di una termocamera ad infrarossi, dando così vita a una categoria di strumenti del tutto inedita.

- Rilevamento istantaneo di eventuali problemi grazie alla fotocamera digitale integrata
- Nessuna formazione richiesta
- Design estremamente compatto
- Massima convenienza

Progettato per darti una visuale completa

Tutti i termometri ad infrarossi con schermo Fluke sono dotati di una termocamera digitale integrata che consente la sovrapposizione di mappe termiche e immagini visive per rilevare l'esatta posizione del problema.

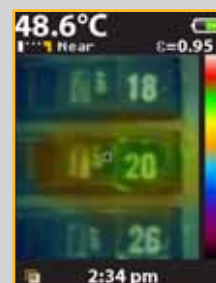


Temperatura del punto centrale (°C/°F)

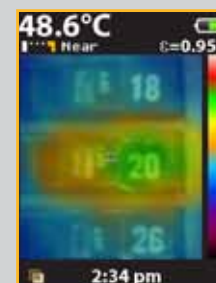
Immagine digitale per il contesto visivo

Consente di vedere chiaramente che il punto 20 è sovraccarico e di comunicare quanto rilevato.

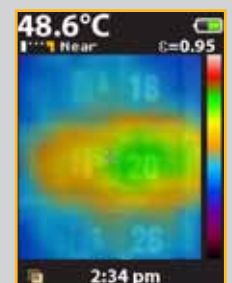
Sovrapposizione di mappe termiche



Combinazione con mappa termica al 25%



Combinazione con mappa termica al 50%



Combinazione con mappa termica al 75%

Guarda la differenza

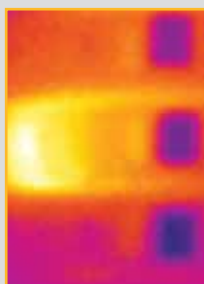
Osserva come un tradizionale termometro ad infrarossi e un modello base di termocamera ad infrarossi non consentono di comunicare il problema verificatosi sull'interruttore 20.



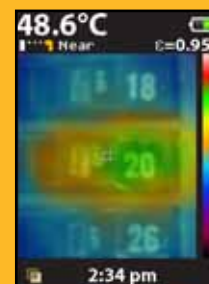
Ispezione visiva
Nessun problema è evidente a occhio nudo.



Termometro ad infrarossi tradizionale
Ottimizzato per misurazioni su un punto singolo.



Modello base di termocamera ad infrarossi
Difficile vedere la posizione esatta.



Termometro ad infrarossi con schermo
L'immagine digitale con sovrapposizione della mappa termica rileva l'esatta posizione del problema.

Principali caratteristiche di un termometro ad infrarossi con schermo

Massima convenienza

Metà del prezzo di una termocamera ad infrarossi che richiede formazione e software

Fotocamera digitale integrata

Tutti i termometri ad infrarossi con schermo di Fluke sono dotati di una fotocamera digitale integrata

Esclusiva funzione di sovrapposizione delle mappe termiche

Sovrapposizione delle immagini digitali e termiche per individuare istantaneamente il punto esatto del problema. Immagini sovrapposte allo 0%, 25%, 50%, 75% o completamente termiche con la pressione di un solo pulsante

Nessuna formazione richiesta

Funzionamento completamente automatico grazie al software interno

Design estremamente compatto

Più piccola del 40% rispetto a qualsiasi altro modello base di termocamera ad infrarossi

Software di reporting SmartView®

Consente di memorizzare sulla scheda SD, inclusa nella fornitura, fino a 10.000 immagini per Gb e crea report professionali con i software professionali inclusi

Marcatori di hot spot e cold spot

Individuano automaticamente i punti più caldi e più freddi entro il campo visivo

Il Fluke VT04 presenta anche altre potenti funzioni, tra cui

Risoluzione potente con tecnologia PyroBlend™ Plus

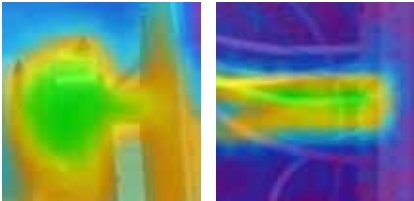
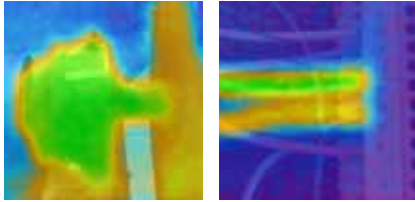
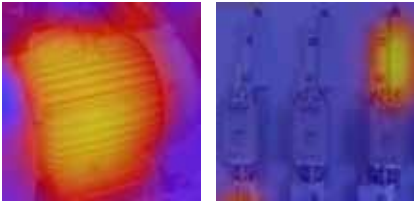
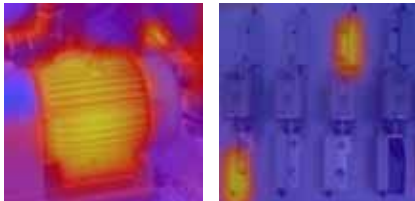
- Migliore campo visivo della categoria per gli spazi stretti: 28° x 28°
- Immagini quattro volte più nitide: VT04 e VT02 a confronto

Allarme e time-lapse

- **Allarme temperature alte/basse**—La schermata lampeggia se viene superata la temperatura selezionata dall'utente
- **Cattura di immagini "time lapse"**—Acquisizione automatica di immagini
- **Allarme Auto-monitor™**—Acquisizione automatica di immagini dopo l'attivazione di allarme di temperatura selezionato dall'utente



Specifiche

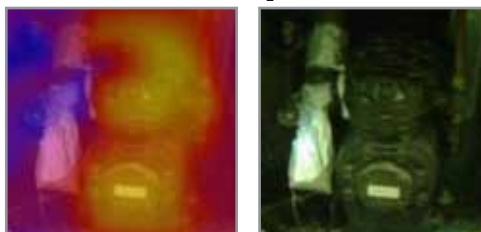
Caratteristiche principali	VT02	VT04
Fotocamera digitale integrata	Sì	
Sovrapposizione di mappe termiche	Sì, 5 modalità di sovrapposizione	
Sistema di risoluzione delle immagini	Risoluzione PyroBlend™ 	Risoluzione PyroBlend™ Plus immagini *4 volte più nitide che con il modello VT02 
Campo visivo (FOV)	20° x 20° 	28° x 28° 
Allarmi per temperature alte/basse	—	Sì
Cattura di immagini "time lapse"	—	Sì
Allarme Auto-monitor	—	Sì
Tipo di batterie	Quattro (4) batterie tipo AA	Ricaricabili agli ioni di litio
Formazione	Nessuna formazione richiesta	
Ergonomia	Design sottile e compatto	
Marcatori di punti caldi e freddi	Sì	
Caratteristiche funzionali generali		
Durata della batteria	Otto (8) ore	
Gamma di misura della temperatura	Da -10 °C a +250 °C (da 14 °F a 482 °F)	
Precisione di misura della temperatura	+/- 2 °C o +/- 2 %	
Misura di temperatura	Sì, punto centrale	
Dispositivo di memorizzazione (scheda micro SD)	Consente di memorizzare fino a 10.000 immagini per Gb (scheda da quattro (4) Gb inclusa)	
Banda dello spettro a infrarossi	Da 6,5 µm a 14 µm	
Livello e intervallo	Auto	
Meccanismo di messa a fuoco	Automatico, nessuna formazione necessaria grazie al software interno	
Opzioni di messa a fuoco—esclusive opzioni di VICINO/LONTANO selezionabili dall'utente	VICINO > 23 cm (9 in); LONTANO < 23 cm (9 in)	
Dimensioni	21 cm x 7,5 cm x 5,5 (8,3 in x 3 in x 2,2 in); < 300 g (10,5 oz.)	
Formato file	Nella scheda SD viene salvato il formato .is2. L'utente può creare report professionali o esportare immagini in Smartview (BMP, DIB, GIF, SPE, FIF, SPEG, JPG, PNG, TIF e TIFF)	
Sicurezza e conformità	CFR47: 2009 Classe A. Parte 15 Sottoparte B; CE: EN 61326:2006; IEC/EN 61010-1:2010	
Garanzia	Due (2) anni	

Impieghi principali

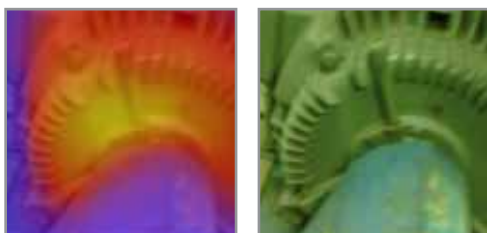
Interruttori sovraccarichi



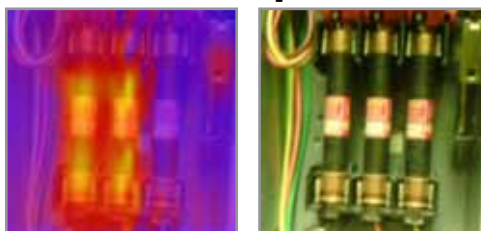
Valutazione della valvola di espansione termostatica di un compressori



Motore surriscaldato



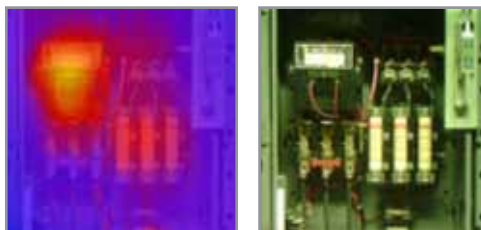
Alimentazione trifase squilibrata



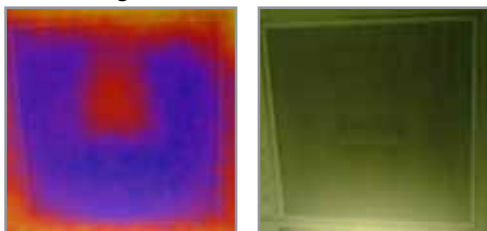
Cuscinetti surriscaldati



Avviatore combinato



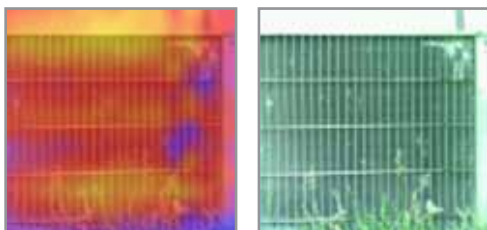
Serranda guasta



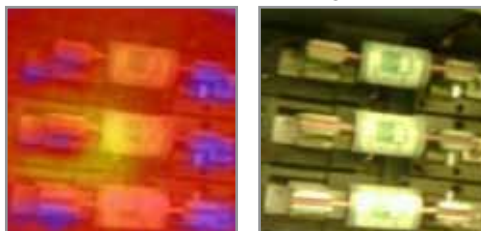
Normale temperatura operativa su un interruttore di importanza critica



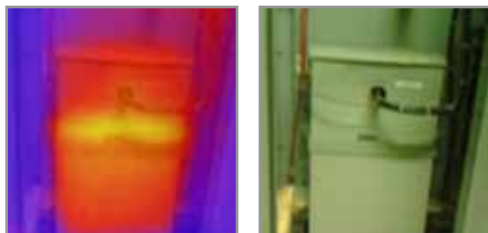
Modelli termici anomali in un condensatore CA



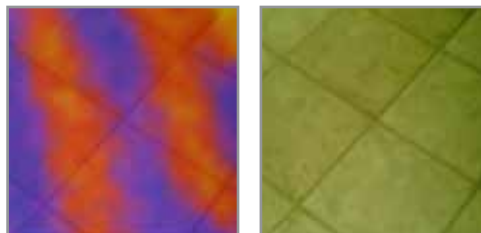
Rilevamento di problemi con gruppi di comando



Monitoraggio di condensatori di correzione del fattore di potenza



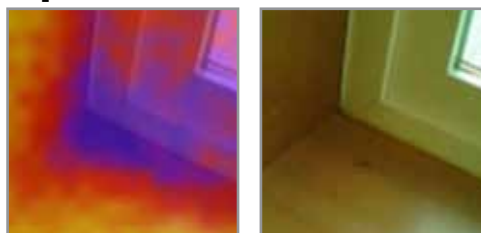
Controllo del corretto funzionamento del riscaldamento a pavimento



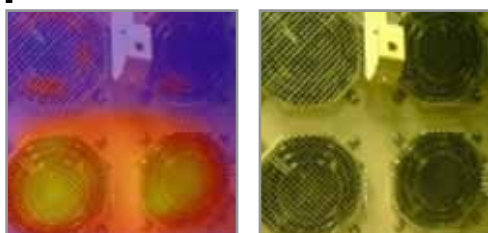
Puleggia e cinghie surriscaldate



Identificazione di possibili perdite di calore da porte e finestre



Controllo di ventole di attrezzature ad alta potenza



Your Results Matter™

Informazioni per gli ordini

FLK-VT04 Termometro ad infrarossi con schermo VT04

FLK-VT02 Termometro ad infrarossi con schermo VT02

In dotazione con il prodotto

Custodia rigida, cinghia di trasporto, scheda mini SD e adattatore, CD con software SmartView®, batterie agli ioni di litio e caricabatterie/alimentazione micro USB (inclusi adattatori di rete) (VT04) o 4 batterie AA (VT02), guida rapida in formato cartaceo in inglese, spagnolo, tedesco, francese e cinese semplificato, altre lingue sono disponibili nella versione su CD. Manuali d'uso su CD (21 lingue).

Opzionale

FLK-VT04-CHARGER Caricabatterie supplementare per VT04

FLK-VT-HOLSTER Guscio protettivo per VT02 e VT04

C90 Custodia morbida C90

Risparmia con i kit Fluke:

FLK-VT04-MAINT-KIT Include un termometro ad infrarossi con schermo VT04 e multimetro per test di isolamento 1507

FLK-VT04-HVAC-KIT Include un termometro ad infrarossi con schermo VT04, un multimetro a pinza HVAC a vero valore RMS 902 e un multimetro digitale 116.

FLK-VT04-ELEC-KIT Include un termometro ad infrarossi con schermo VT04, un multimetro per elettricisti 117 e un multimetro a pinza a vero valore RMS CA/CC 376

Fluke Italia S.r.l.
Viale Lombardia 218
20861 Brugherio (MB)
Tel: (39) 02 3600 2000
Fax: (39) 02 3600 2001
E-mail: fluke.it.cs@fluke.com
Web: www.fluke.it

Fluke (Switzerland) GmbH
Industrial Division
Hardstrasse 20
CH-8303 Bassersdorf
Telefon: 044 580 75 00
Telefax: 044 580 75 01
E-Mail: info@ch.fluke.nl
Web: www.fluke.ch

©2013 Fluke Corporation. Tutti i diritti riservati.
Dati passibili di modifiche senza preavviso.
08/2013 Pub_ID: 12096-ita

Non sono ammesse modifiche al presente documento senza autorizzazione scritta da parte di Fluke Corporation.

X-ON Electronics

Largest Supplier of Electrical and Electronic Components

Click to view similar products for [fluke](#) manufacturer:

Other Similar products are found below :

[FLUKE-1630-2FC](#) [665080](#) [677393](#) [708396](#) [FLK-VT04-CHARGER](#) [FLUKE 1663](#) [FLUKE-355](#) [FLUKE-424D](#) [FLUKE 80PK-11](#) [FLUKE 80PK-22](#) [FLUKE 80PK-26](#) [FLUKE A3002FC](#) [FLUKE C280](#) [FLUKE I200](#) [FLUKE I3000FLEX-24](#) [FLUKE I400](#) [FLUKE TLK287](#) [FLUKE TP1](#) [FOC-ST/FC](#) [FUSE-15A/600BLSTR](#) [DSP-SR](#) [1553041](#) [1576734](#) [1610198](#) [1633984](#) [C28Y](#) [2096971](#) [2148281](#) [2166266](#) [RS41](#) [2477950](#) [2550519](#) [2558118](#) [2577126](#) [2584901](#) [2811795](#) [2840276](#) [STL120-III](#) [1LAC-A](#) [FLUKE 116/323](#) [FLUKE 52](#) [FLUKE 54](#) [FLUKE-789](#) [FLUKE-805](#) [FLUKE 80K-15](#) [FLUKE 8808/TL](#) [FLUKE-971](#) [FLUKE C101](#) [FLUKE I410](#) [FLUKE T3000FC](#)